



## INFORMACION Y CONTROL DE PUBLICACIONES, S.A.

Serrano, 21 - 6 planta - Tel. 91 435 00 32 Fax 91 435 96 05 - 28001 MADRID  
Entença, 218 Entr. 7 - Tel 93 439 24 18 Fax 93 419 25 34 - 08029 BARCELONA

**Título:** PREOC.ES  
**URL Primaria:** http://www.preoc.es  
**Editor:** Atayo, S.A.  
**Domicilio:** Paseo del Embajador, 12  
**Ciudad:** 28707 SAN SEBASTIAN DE LOS REYES  
**Teléfono:** 91 657 07 67  
**Fax:** 91 657 07 67  
**E-mail:** atayo@preoc.es  
**Clasificación:** Información Corporativa  
**Sub-Clasificación:** Información Corporativa



### 1. Cifras totales y promedios (Nacional e Internacional)

MES - AÑO	NAVEGADORES UNICOS	VISITAS	PAGINAS
Mayo - 2013	28.354	39.681	424.988
<b>PROMEDIO DIARIO</b>	<b>1.120</b>	<b>1.280</b>	<b>13.709</b>
<b>PROMEDIO LUNES-VIERNES</b>	<b>1.313</b>	<b>1.502</b>	<b>16.093</b>
<b>PROMEDIO SABADO-DOMINGO</b>	<b>563</b>	<b>642</b>	<b>6.857</b>
<b>PAGINAS / VISITAS</b>	<b>10,71</b>		
<b>DURACION MEDIA VISITAS</b>	<b>0:08:31</b>		
<b>DURACION MEDIA PAGINAS</b>	<b>0:00:48</b>		

### 2. Secciones (Nacional e Internacional)

	PAGINAS	%
<b>HOME</b>	27.865	6.56 %
<b>RESTO</b>	397.123	93.44 %

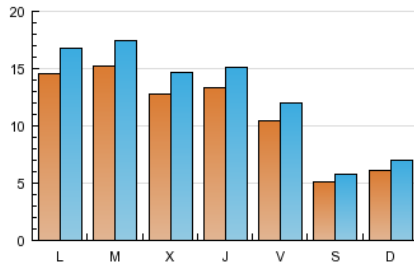
### 3. Por día del mes (Nacional e Internacional)

Día	N. únicos	Visitas	Páginas	Día	N. únicos	Visitas	Páginas	Día	N. únicos	Visitas	Páginas
1	633	728	8.041	11	552	648	7.552	21	1.520	1.752	18.753
2	1.153	1.283	13.784	12	585	684	8.233	22	1.472	1.723	19.195
3	941	1.055	10.982	13	1.470	1.706	17.659	23	1.431	1.651	16.559
4	432	478	4.031	14	1.629	1.846	19.858	24	1.106	1.266	14.027
5	508	579	6.457	15	1.439	1.605	17.075	25	474	517	4.610
6	1.338	1.532	17.850	16	1.398	1.595	16.587	26	668	758	7.262
7	1.366	1.593	18.616	17	1.119	1.283	13.034	27	1.551	1.776	18.977
8	1.360	1.555	17.204	18	602	675	7.704	28	1.565	1.783	16.842
9	1.320	1.513	16.838	19	681	798	9.006	29	1.497	1.708	17.266
10	1.008	1.174	14.104	20	1.462	1.684	19.026	30	1.354	1.535	16.021
								31	1.073	1.198	11.835

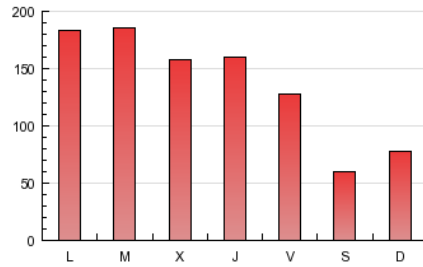
4. Gráficas (Nacional e Internacional)

4.1 Por día de la semana (promedio)

N. únicos / Visitas (x 100)

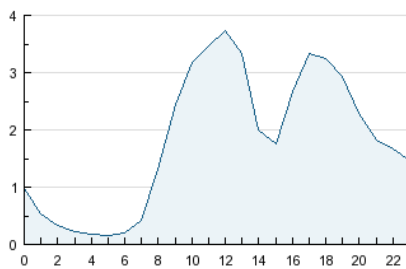


Páginas (x 100)

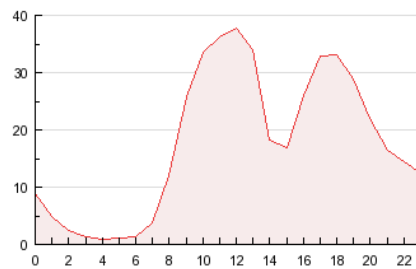


4.2 Por franja horaria (promedio)

Visitas (x 1000)

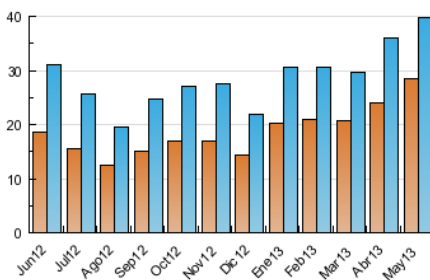


Páginas (x 1000)

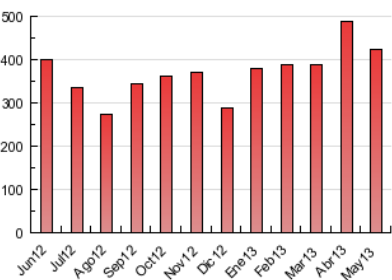


4.3 Por meses

N. únicos / Visitas (x 1000)



Páginas (x 1000)





## INFORMACION Y CONTROL DE PUBLICACIONES, S.A.

Serrano, 21 - 6 planta - Tel. 91 435 00 32 Fax 91 435 96 05 - 28001 MADRID  
Entença, 218 Entr. 7 - Tel 93 439 24 18 Fax 93 419 25 34 - 08029 BARCELONA

### Anexo - Tráfico Nacional

**Título:** PREOC.ES  
**URL Primaria:** http://www.preoc.es  
**Editor:** Atayo, S.A.  
**Domicilio:** Paseo del Embajador, 12  
**Ciudad:** 28707 SAN SEBASTIAN DE LOS REYES  
**Teléfono:** 91 657 07 67  
**Fax:** 91 657 07 67  
**E-mail:** atayo@preoc.es  
**Clasificación:** Información Corporativa  
**Sub-Clasificación:** Información Corporativa



#### 1. Cifras totales y promedios (Nacional)

MES - AÑO	NAVEGADORES UNICOS	VISITAS	PAGINAS
Mayo - 2013	26.160	37.213	413.889
<b>PROMEDIO DIARIO</b>	<b>1.044</b>	<b>1.200</b>	<b>13.351</b>
<b>PROMEDIO LUNES-VIERNES</b>	<b>1.230</b>	<b>1.414</b>	<b>15.690</b>
<b>PROMEDIO SABADO-DOMINGO</b>	<b>510</b>	<b>586</b>	<b>6.628</b>
<b>PAGINAS / VISITAS</b>	<b>11,12</b>		
<b>DURACION MEDIA VISITAS</b>	<b>0:08:47</b>		
<b>DURACION MEDIA PAGINAS</b>	<b>0:00:48</b>		

#### 2. Secciones (Nacional)

	PAGINAS	%
<b>HOME</b>	26.708	6.45 %
<b>RESTO</b>	387.181	93.55 %

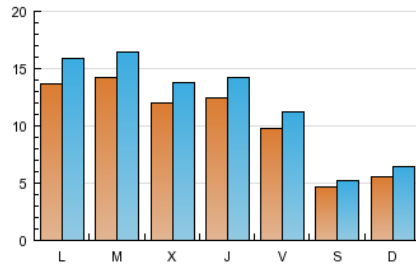
#### 3. Por día del mes (Nacional)

Día	N. únicos	Visitas	Páginas	Día	N. únicos	Visitas	Páginas	Día	N. únicos	Visitas	Páginas
1	586	679	7.789	11	512	602	7.260	21	1.416	1.641	18.187
2	1.071	1.195	13.322	12	541	638	8.067	22	1.365	1.610	18.484
3	872	984	10.618	13	1.391	1.626	17.347	23	1.338	1.552	16.105
4	398	442	3.870	14	1.532	1.745	19.272	24	1.031	1.186	13.760
5	460	529	6.241	15	1.357	1.523	16.783	25	404	444	4.406
6	1.273	1.466	17.653	16	1.322	1.511	16.167	26	590	677	6.987
7	1.282	1.502	18.228	17	1.049	1.209	12.689	27	1.447	1.666	18.399
8	1.272	1.464	16.701	18	550	621	7.497	28	1.455	1.670	16.490
9	1.243	1.428	16.381	19	623	737	8.698	29	1.409	1.611	16.940
10	962	1.127	13.879	20	1.373	1.594	18.565	30	1.264	1.435	15.672
								31	979	1.099	11.432

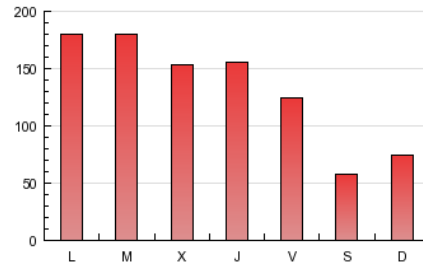
#### 4. Gráficas (Nacional)

##### 4.1 Por día de la semana (promedio)

N. únicos / Visitas (x 100)

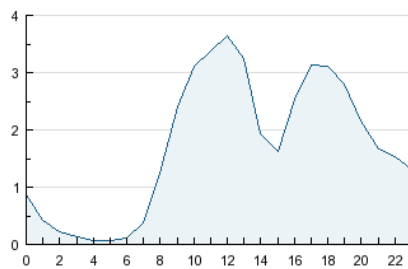


Páginas (x 100)

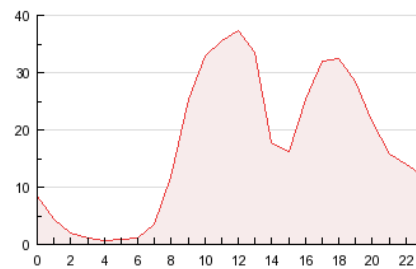


##### 4.2 Por franja horaria (promedio)

Visitas (x 1000)

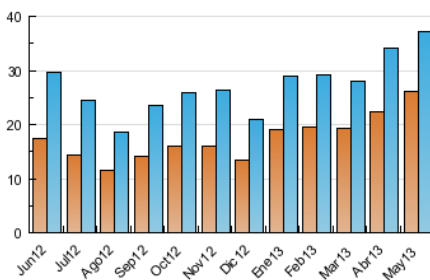


Páginas (x 1000)

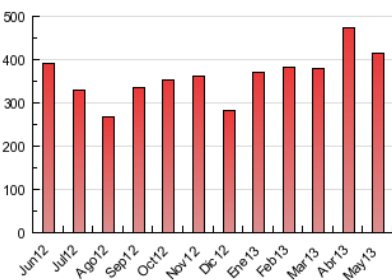


##### 4.3 Por meses

N. únicos / Visitas (x 1000)



Páginas (x 1000)



## 5. Observaciones

Este Medio Electrónico de Comunicación ha sido medido por la herramienta Site Census de Nielsen que ha obtenido la calificación de \*\*\* (3 estrellas) en la homologación de OJDInteractiva

## 6. Definiciones básicas (Para más información ver Normas Técnicas para el Control de los Medios Electrónicos de Comunicación)

### Página Vista:

Conjunto de ficheros enviado a un usuario como resultado de una petición del mismo recibida por el servidor. Cuando la página está formada por varios marcos (frames), el conjunto de los mismos tendrá, a efectos de cómputo, la consideración de una página unitaria.

### Visita:

Una secuencia ininterrumpida de páginas servidas a un usuario válido. Si dicho usuario no realiza peticiones de páginas en un periodo de tiempo (30 min) la siguiente petición constituirá el inicio de una nueva visita.

### Navegador Único:

Total de combinaciones únicas de una dirección IP y un identificador adicional. Los medios pueden utilizar cookies o el Identificador de Alta de registro.

### Duración Página Vista:

Tiempo acumulado en segundos de todas las páginas vistas (en visitas de dos o más páginas vistas), dividido por el número total de páginas vistas.

### Duración Visita:

Tiempo en segundos de todas las visitas de dos o más páginas vistas, dividido por el número total de visitas de dos o más páginas vistas.

### Tráfico nacional:

Audiencia/difusión correspondiente a España medida en base a los datos de las direcciones IP registradas por el sistema de medición.

## 7. Opinión

De OJDinteractiva, la división de INFORMACIÓN Y CONTROL DE PUBLICACIONES S.A.:

Hemos examinado la información facilitada por el editor del medio electrónico para el periodo que comprende la presente certificación. Nuestro examen se ha realizado de acuerdo con las normas y procedimientos establecidos en las Normas Técnicas para el Control de los Medios Electrónicos de Comunicación.

En nuestra opinión, la presente acta presenta razonablemente la difusión/audiencia registrada por este medio electrónico.

### ADVERTENCIA:

El trabajo de OJDinteractiva, la división de INFORMACIÓN Y CONTROL DE PUBLICACIONES S.A (INTROL) se limita a la realización de pruebas para la revisión de los datos de recuento suministrados por el editor con la finalidad de expresar una opinión sobre la razonabilidad de dichos datos de acuerdo con las Normas Técnicas para el control de los MEC.

Por tanto, INTROL no acepta responsabilidad alguna por las inexactitudes o errores que puedan existir en los datos de recuento. Tampoco acepta ninguna responsabilidad por la falsedad en los datos de recuento recibidos del editor, ni por otros datos de medición que no están incluidos en el análisis.