



INFORMACION Y CONTROL DE PUBLICACIONES, S.A.

Velázquez, 46, 1º Drcha - Tel. 91 435 00 32 Fax 91 435 96 05 - 28001 - MADRID
 Entença, 218 Entr. 7 - Tel 93 439 24 18 Fax 93 419 25 34 - 08029 - BARCELONA

Título: PREOC.ES
URL Primaria: http://www.preoc.es
Editor: Atayo, S.A.
Domicilio: Paseo del Embajador, 12
Ciudad: 28707 SAN SEBASTIAN DE LOS REYES
Teléfono: 91 657 07 67
Fax: 91 657 07 67
E-mail: atayo@preoc.es
Clasificación: Información Corporativa
Sub-Clasificación: Información Corporativa



1. Cifras totales y promedios (Nacional e Internacional)

MES - AÑO	NAVEGADORES UNICOS	VISITAS	PAGINAS
Abril - 2018	11.137	14.785	115.008
PROMEDIO DIARIO	441	493	3.834
PROMEDIO LUNES-VIERNES	530	593	4.563
PROMEDIO SABADO-DOMINGO	233	260	2.133
PAGINAS / VISITAS	7,78		
DURACION MEDIA VISITAS	0:04:10		
DURACION MEDIA PAGINAS	0:00:37		

2. Secciones (Nacional e Internacional)

	PAGINAS	%
HOME	29.325	25.50 %
RESTO	85.683	74.50 %

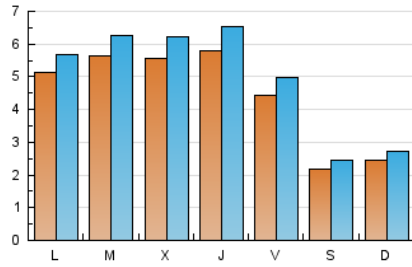
3. Por día del mes (Nacional e Internacional)

Día	N. únicos	Visitas	Páginas	Día	N. únicos	Visitas	Páginas	Día	N. únicos	Visitas	Páginas
1	200	228	2.024	11	557	626	5.002	21	193	211	1.630
2	404	458	4.026	12	554	614	4.370	22	265	284	2.008
3	523	585	5.094	13	464	509	3.289	23	555	608	4.307
4	525	586	3.875	14	212	240	1.935	24	584	653	5.285
5	615	710	6.106	15	248	275	2.751	25	591	665	5.084
6	458	545	4.357	16	617	676	4.891	26	590	666	6.030
7	246	281	2.114	17	579	640	4.602	27	457	497	3.243
8	283	319	2.636	18	546	616	5.500	28	216	244	1.675
9	570	641	4.886	19	552	618	5.264	29	230	254	2.422
10	572	634	4.711	20	402	446	2.806	30	420	456	3.085

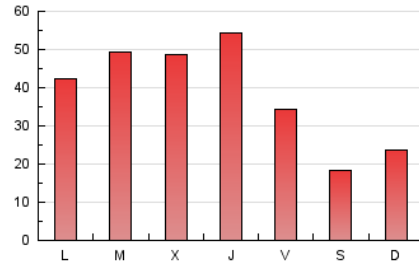
4. Gráficas (Nacional e Internacional)

4.1 Por día de la semana (promedio)

N. únicos / Visitas (x 100)

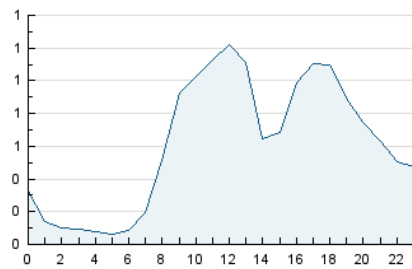


Páginas (x 100)

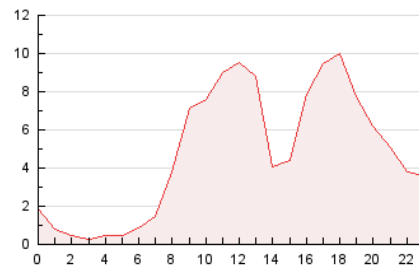


4.2 Por franja horaria (promedio)

Visitas (x 1000)

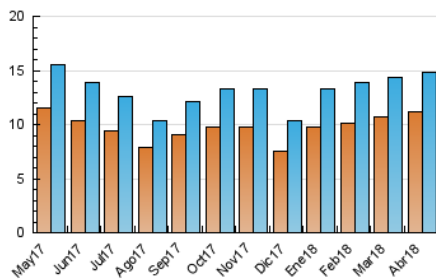


Páginas (x 1000)

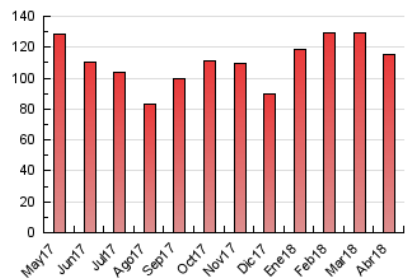


4.3 Por meses

N. únicos / Visitas (x 1000)



Páginas (x 1000)





INFORMACION Y CONTROL DE PUBLICACIONES, S.A.

Velázquez, 46, 1º Drcha - Tel. 91 435 00 32 Fax 91 435 96 05 - 28001 - MADRID
Entença, 218 Entr. 7 - Tel 93 439 24 18 Fax 93 419 25 34 - 08029 - BARCELONA

Anexo - Tráfico Nacional

Título: PREOC.ES
URL Primaria: http://www.preoc.es
Editor: Atayo, S.A.
Domicilio: Paseo del Embajador, 12
Ciudad: 28707 SAN SEBASTIAN DE LOS REYES
Teléfono: 91 657 07 67
Fax: 91 657 07 67
E-mail: atayo@preoc.es
Clasificación: Información Corporativa
Sub-Clasificación: Información Corporativa



1. Cifras totales y promedios (Nacional)

MES - AÑO	NAVEGADORES UNICOS	VISITAS	PAGINAS
Abril - 2018	10.220	13.674	111.745
PROMEDIO DIARIO	406	456	3.725
PROMEDIO LUNES-VIERNES	490	550	4.438
PROMEDIO SABADO-DOMINGO	211	237	2.061
PAGINAS / VISITAS	8,17		
DURACION MEDIA VISITAS	0:04:23		
DURACION MEDIA PAGINAS	0:00:37		

2. Secciones (Nacional)

	PAGINAS	%
HOME	28.212	25.25 %
RESTO	83.533	74.75 %

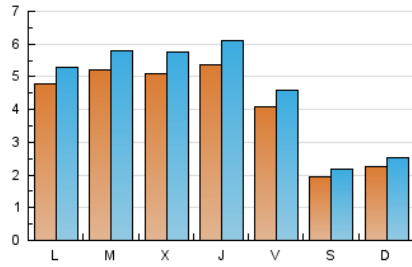
3. Por día del mes (Nacional)

Día	N. únicos	Visitas	Páginas	Día	N. únicos	Visitas	Páginas	Día	N. únicos	Visitas	Páginas
1	185	213	1.936	11	510	579	4.897	21	173	190	1.597
2	376	429	3.973	12	519	575	4.172	22	239	258	1.886
3	487	548	5.005	13	427	471	3.197	23	506	556	4.117
4	479	538	3.759	14	185	209	1.845	24	538	605	5.190
5	581	674	5.986	15	231	257	2.702	25	543	613	4.940
6	421	507	4.230	16	583	642	4.836	26	539	612	5.889
7	216	247	2.029	17	532	589	4.445	27	412	449	3.067
8	263	298	2.568	18	508	575	5.407	28	202	230	1.627
9	528	594	4.710	19	511	573	5.146	29	204	227	2.356
10	524	581	4.525	20	366	409	2.694	30	391	426	3.014

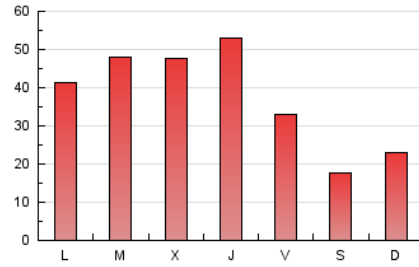
4. Gráficas (Nacional)

4.1 Por día de la semana (promedio)

N. únicos / Visitas (x 100)

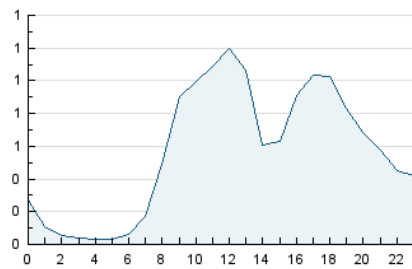


Páginas (x 100)

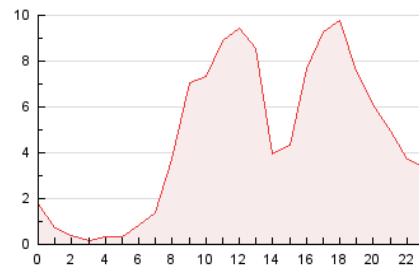


4.2 Por franja horaria (promedio)

Visitas (x 1000)

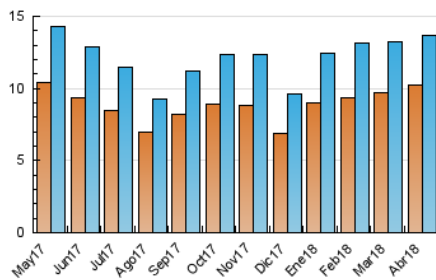


Páginas (x 1000)

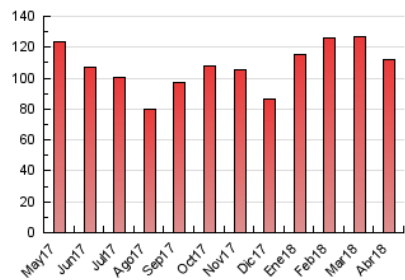


4.3 Por meses

N. únicos / Visitas (x 1000)



Páginas (x 1000)



5. Observaciones

Este Medio Electrónico de Comunicación ha sido medido por la herramienta Google Analytics de Google

6. Definiciones básicas (Para más información ver Normas Técnicas para el Control de los Medios Electrónicos de Comunicación)

Página Vista:

Conjunto de ficheros enviado a un usuario como resultado de una petición del mismo recibida por el servidor. Cuando la página está formada por varios marcos (frames), el conjunto de los mismos tendrá, a efectos de cómptuo, la consideración de una página unitaria.

Visita:

Una secuencia ininterrumpida de páginas servidas a un usuario válido. Si dicho usuario no realiza peticiones de páginas en un periodo de tiempo (30 min) la siguiente petición constituirá el inicio de una nueva visita.

Navegador Único:

Total de combinaciones únicas de una dirección IP y un identificador adicional. Los medios pueden utilizar cookies o el Identificador de Alta de registro.

Duración Página Vista:

Tiempo acumulado en segundos de todas las páginas vistas (en visitas de dos o más páginas vistas), dividido por el número total de páginas vistas.

Duración Visita:

Tiempo en segundos de todas las visitas de dos o más páginas vistas, dividido por el número total de visitas de dos o más páginas vistas.

Tráfico nacional:

Audiencia/difusión correspondiente a España medida en base a los datos de las direcciones IP registradas por el sistema de medición.

7. Opinión

De OJDinteractiva, la división de INFORMACIÓN Y CONTROL DE PUBLICACIONES S.A.:

Hemos examinado la información facilitada por el editor del medio electrónico para el periodo que comprende la presente certificación.

Nuestro examen se ha realizado de acuerdo con las normas y procedimientos establecidos en las Normas Técnicas para el Control de los Medios Electrónicos de Comunicación.

En nuestra opinión, la presente acta presenta razonablemente la difusión/audiencia registrada por este medio electrónico.

ADVERTENCIA:

El trabajo de OJDinteractiva, la división de INFORMACIÓN Y CONTROL DE PUBLICACIONES S.A (INTROL) se limita a la realización de pruebas para la revisión de los datos de recuento suministrados por el editor con la finalidad de expresar una opinión sobre la razonabilidad de dichos datos de acuerdo con las Normas Técnicas para el control de los MEC.

Por tanto, INTROL no acepta responsabilidad alguna por las inexactitudes o errores que puedan existir en los datos de recuento. Tampoco acepta ninguna responsabilidad por la falsedad en los datos de recuento recibidos del editor, ni por otros datos de medición que no están incluidos en el análisis.

Mayo - 2018

OJDinteractiva