



INFORMACION Y CONTROL DE PUBLICACIONES, S.A.

Velázquez, 46, 1º Drcha - Tel. 91 435 00 32 Fax 91 435 96 05 - 28001 - MADRID
 Entença, 218 Entr. 7 - Tel 93 439 24 18 Fax 93 419 25 34 - 08029 - BARCELONA

Título: PREOC.ES
URL Primaria: http://www.preoc.es
Editor: Atayo, S.A.
Domicilio: Paseo del Embajador, 12
Ciudad: 28707 SAN SEBASTIAN DE LOS REYES
Teléfono: 91 657 07 67
Fax: 91 657 07 67
E-mail: atayo@preoc.es
Clasificación: Información Corporativa
Sub-Clasificación: Información Corporativa



1. Cifras totales y promedios (Nacional e Internacional)

MES - AÑO	NAVEGADORES UNICOS	VISITAS	PAGINAS
Abril - 2017	10.973	14.653	123.889
PROMEDIO DIARIO	432	488	4.130
PROMEDIO LUNES-VIERNES	537	610	5.049
PROMEDIO SABADO-DOMINGO	220	246	2.291
PAGINAS / VISITAS	8,45		
DURACION MEDIA VISITAS	0:04:44		
DURACION MEDIA PAGINAS	0:00:38		

2. Secciones (Nacional e Internacional)

	PAGINAS	%
HOME	30.120	24.31 %
RESTO	93.769	75.69 %

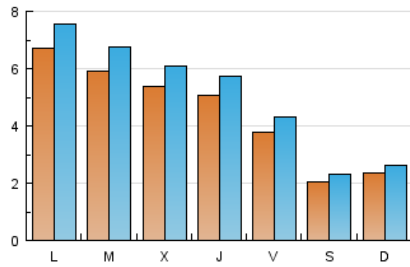
3. Por día del mes (Nacional e Internacional)

Día	N. únicos	Visitas	Páginas	Día	N. únicos	Visitas	Páginas	Día	N. únicos	Visitas	Páginas
1	223	245	2.295	11	485	548	4.364	21	479	528	4.421
2	260	293	2.984	12	407	462	3.407	22	210	238	2.380
3	1.097	1.220	9.148	13	269	296	1.871	23	236	260	2.585
4	728	851	6.583	14	184	208	1.896	24	571	656	5.931
5	622	716	5.322	15	171	190	1.903	25	568	651	5.970
6	642	725	5.346	16	214	235	2.022	26	541	596	6.228
7	468	537	4.229	17	471	539	4.553	27	543	620	5.994
8	219	248	2.519	18	573	658	5.246	28	390	448	4.174
9	246	278	2.950	19	586	662	5.664	29	208	224	1.365
10	544	612	5.000	20	578	659	5.630	30	216	250	1.909

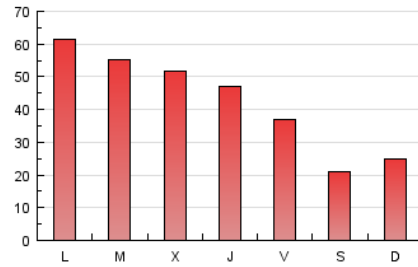
4. Gráficas (Nacional e Internacional)

4.1 Por día de la semana (promedio)

N. únicos / Visitas (x 100)

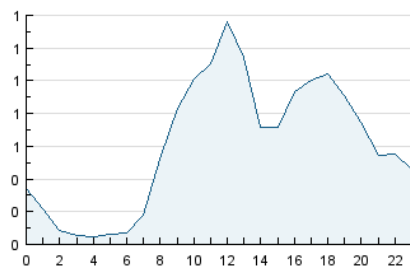


Páginas (x 100)

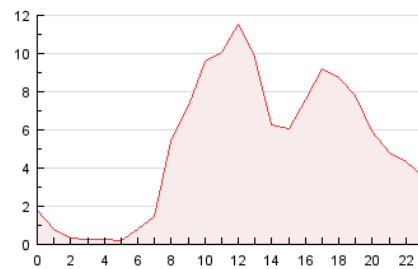


4.2 Por franja horaria (promedio)

Visitas (x 1000)

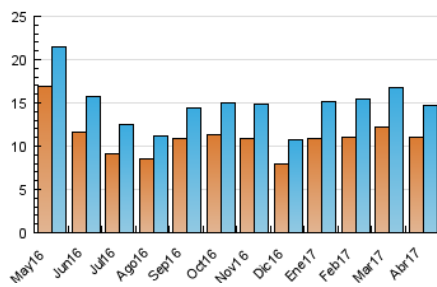


Páginas (x 1000)

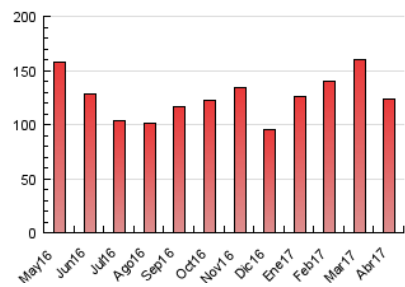


4.3 Por meses

N. únicos / Visitas (x 1000)



Páginas (x 1000)





INFORMACION Y CONTROL DE PUBLICACIONES, S.A.

Velázquez, 46, 1º Drcha - Tel. 91 435 00 32 Fax 91 435 96 05 - 28001 - MADRID
 Entença, 218 Entr. 7 - Tel 93 439 24 18 Fax 93 419 25 34 - 08029 - BARCELONA

Anexo - Tráfico Nacional

Título: PREOC.ES
URL Primaria: http://www.preoc.es
Editor: Atayo, S.A.
Domicilio: Paseo del Embajador, 12
Ciudad: 28707 SAN SEBASTIAN DE LOS REYES
Teléfono: 91 657 07 67
Fax: 91 657 07 67
E-mail: atayo@preoc.es
Clasificación: Información Corporativa
Sub-Clasificación: Información Corporativa



1. Cifras totales y promedios (Nacional)

MES - AÑO	NAVEGADORES UNICOS	VISITAS	PAGINAS
Abril - 2017	9.935	13.497	116.419
PROMEDIO DIARIO	395	450	3.881
PROMEDIO LUNES-VIERNES	492	561	4.779
PROMEDIO SABADO-DOMINGO	202	227	2.084
PAGINAS / VISITAS	8,63		
DURACION MEDIA VISITAS	0:04:56		
DURACION MEDIA PAGINAS	0:00:39		

2. Secciones (Nacional)

	PAGINAS	%
HOME	28.734	24.68 %
RESTO	87.685	75.32 %

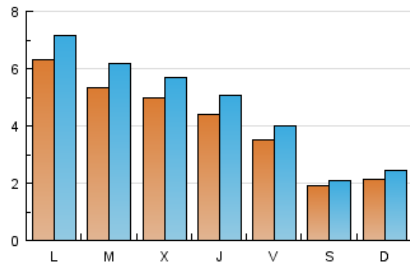
3. Por día del mes (Nacional)

Día	N. únicos	Visitas	Páginas	Día	N. únicos	Visitas	Páginas	Día	N. únicos	Visitas	Páginas
1	202	221	1.581	11	444	504	4.284	21	445	494	4.278
2	242	272	2.061	12	382	437	3.342	22	193	221	2.346
3	1.056	1.173	7.485	13	190	216	1.684	23	212	235	2.537
4	631	748	6.291	14	168	190	1.840	24	539	624	5.786
5	582	671	5.175	15	154	173	1.848	25	522	596	5.490
6	535	614	5.097	16	193	212	1.961	26	497	551	5.632
7	436	505	4.157	17	421	486	4.307	27	506	582	5.815
8	206	235	2.461	18	537	620	5.053	28	360	417	4.028
9	229	261	2.887	19	533	608	5.512	29	190	205	1.327
10	512	577	4.896	20	538	616	5.429	30	200	233	1.829

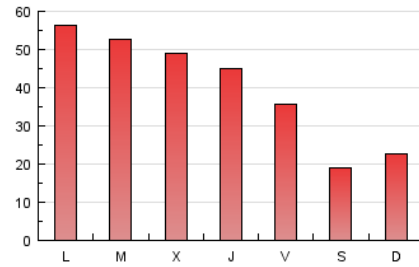
4. Gráficas (Nacional)

4.1 Por día de la semana (promedio)

N. únicos / Visitas (x 100)

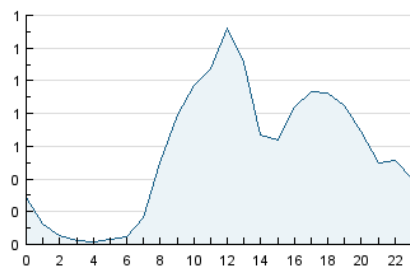


Páginas (x 100)

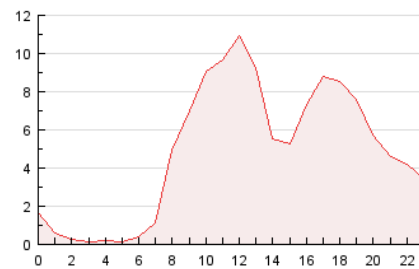


4.2 Por franja horaria (promedio)

Visitas (x 1000)

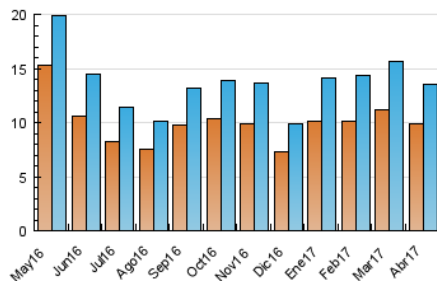


Páginas (x 1000)

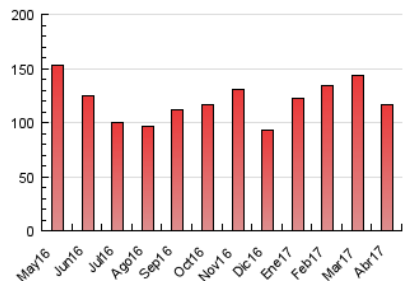


4.3 Por meses

N. únicos / Visitas (x 1000)



Páginas (x 1000)



5. Observaciones

Este Medio Electrónico de Comunicación ha sido medido por la herramienta Google Analytics de Google

6. Definiciones básicas (Para más información ver Normas Técnicas para el Control de los Medios Electrónicos de Comunicación)

Página Vista:

Conjunto de ficheros enviado a un usuario como resultado de una petición del mismo recibida por el servidor. Cuando la página está formada por varios marcos (frames), el conjunto de los mismos tendrá, a efectos de cómputo, la consideración de una página unitaria.

Visita:

Una secuencia ininterrumpida de páginas servidas a un usuario válido. Si dicho usuario no realiza peticiones de páginas en un periodo de tiempo (30 min) la siguiente petición constituirá el inicio de una nueva visita.

Navegador Único:

Total de combinaciones únicas de una dirección IP y un identificador adicional. Los medios pueden utilizar cookies o el Identificador de Alta de registro.

Duración Página Vista:

Tiempo acumulado en segundos de todas las páginas vistas (en visitas de dos o más páginas vistas), dividido por el número total de páginas vistas.

Duración Visita:

Tiempo en segundos de todas las visitas de dos o más páginas vistas, dividido por el número total de visitas de dos o más páginas vistas.

Tráfico nacional:

Audiencia/difusión correspondiente a España medida en base a los datos de las direcciones IP registradas por el sistema de medición.

7. Opinión

De OJDinteractiva, la división de INFORMACIÓN Y CONTROL DE PUBLICACIONES S.A.:

Hemos examinado la información facilitada por el editor del medio electrónico para el periodo que comprende la presente certificación. Nuestro examen se ha realizado de acuerdo con las normas y procedimientos establecidos en las Normas Técnicas para el Control de los Medios Electrónicos de Comunicación.

En nuestra opinión, la presente acta presenta razonablemente la difusión/audiencia registrada por este medio electrónico.

ADVERTENCIA:

El trabajo de OJDinteractiva, la división de INFORMACIÓN Y CONTROL DE PUBLICACIONES S.A (INTROL) se limita a la realización de pruebas para la revisión de los datos de recuento suministrados por el editor con la finalidad de expresar una opinión sobre la razonabilidad de dichos datos de acuerdo con las Normas Técnicas para el control de los MEC.

Por tanto, INTROL no acepta responsabilidad alguna por las inexactitudes o errores que puedan existir en los datos de recuento. Tampoco acepta ninguna responsabilidad por la falsedad en los datos de recuento recibidos del editor, ni por otros datos de medición que no están incluidos en el análisis.

Mayo - 2017

OJDinteractiva