



## INFORMACION Y CONTROL DE PUBLICACIONES, S.A.

Velázquez, 46, 1º Drcha - Tel. 91 435 00 32 Fax 91 435 96 05 - 28001 - MADRID  
Entença, 218 Entr. 7 - Tel 93 439 24 18 Fax 93 419 25 34 - 08029 - BARCELONA

**Título:** PREOC.ES  
**URL Primaria:** http://www.preoc.es  
**Editor:** Atayo, S.A.  
**Domicilio:** Paseo del Embajador, 12  
**Ciudad:** 28707 SAN SEBASTIAN DE LOS REYES  
**Teléfono:** 91 657 07 67  
**Fax:** 91 657 07 67  
**E-mail:** atayo@preoc.es  
**Clasificación:** Información Corporativa  
**Sub-Clasificación:** Información Corporativa



### 1. Cifras totales y promedios (Nacional e Internacional)

MES - AÑO	NAVEGADORES UNICOS	VISITAS	PAGINAS
Abril - 2016	16.109	20.714	156.971
<b>PROMEDIO DIARIO</b>	<b>620</b>	<b>690</b>	<b>5.232</b>
<b>PROMEDIO LUNES-VIERNES</b>	742	827	6.157
<b>PROMEDIO SABADO-DOMINGO</b>	336	371	3.074
<b>PAGINAS / VISITAS</b>	7,58		
<b>DURACION MEDIA VISITAS</b>	0:04:19		
<b>DURACION MEDIA PAGINAS</b>	0:00:39		

### 2. Secciones (Nacional e Internacional)

	PAGINAS	%
<b>HOME</b>	43.644	27.80 %
<b>RESTO</b>	113.327	72.20 %

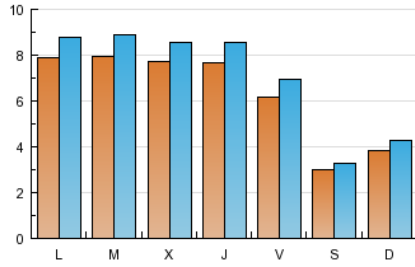
### 3. Por día del mes (Nacional e Internacional)

Día	N. únicos	Visitas	Páginas	Día	N. únicos	Visitas	Páginas	Día	N. únicos	Visitas	Páginas
1	585	652	4.991	11	807	915	7.174	21	792	866	6.664
2	285	316	2.824	12	781	887	7.962	22	650	722	4.600
3	382	426	4.376	13	762	870	7.271	23	345	382	3.381
4	789	871	7.041	14	801	915	6.939	24	362	385	3.469
5	804	887	6.505	15	628	725	5.882	25	766	847	6.096
6	780	851	6.061	16	301	335	2.477	26	751	832	5.693
7	739	832	6.508	17	408	452	3.438	27	767	836	6.338
8	660	717	4.697	18	801	885	5.755	28	737	816	5.461
9	303	322	2.647	19	832	940	7.046	29	570	642	4.154
10	382	439	3.766	20	777	869	6.466	30	258	280	1.289

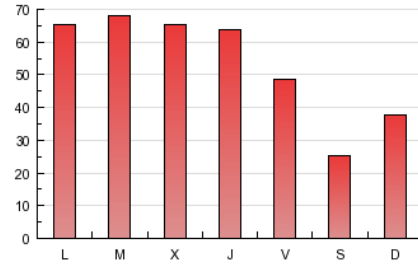
#### 4. Gráficas (Nacional e Internacional)

##### 4.1 Por día de la semana (promedio)

N. únicos / Visitas (x 100)

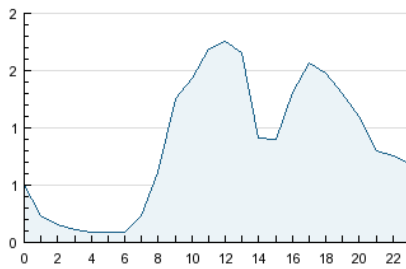


Páginas (x 100)

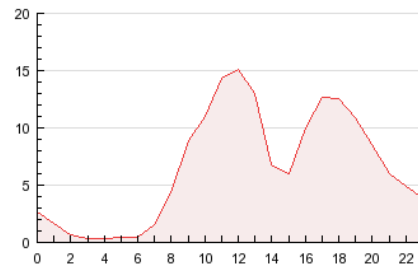


##### 4.2 Por franja horaria (promedio)

Visitas (x 1000)

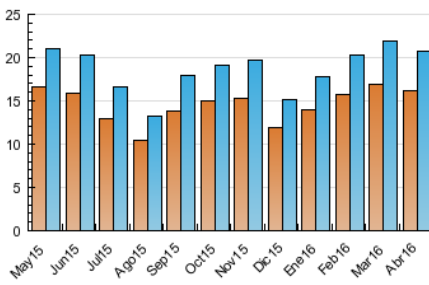


Páginas (x 1000)

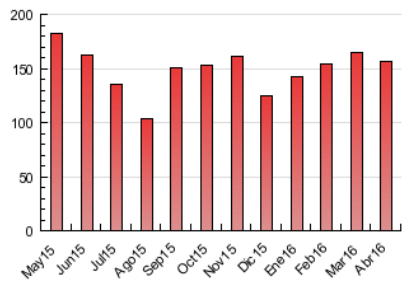


##### 4.3 Por meses

N. únicos / Visitas (x 1000)



Páginas (x 1000)





## INFORMACION Y CONTROL DE PUBLICACIONES, S.A.

Velázquez, 46, 1º Drcha - Tel. 91 435 00 32 Fax 91 435 96 05 - 28001 - MADRID  
 Entença, 218 Entr. 7 - Tel 93 439 24 18 Fax 93 419 25 34 - 08029 - BARCELONA

### Anexo - Tráfico Nacional

**Título:** PREOC.ES  
**URL Primaria:** http://www.preoc.es  
**Editor:** Atayo, S.A.  
**Domicilio:** Paseo del Embajador, 12  
**Ciudad:** 28707 SAN SEBASTIAN DE LOS REYES  
**Teléfono:** 91 657 07 67  
**Fax:** 91 657 07 67  
**E-mail:** atayo@preoc.es  
**Clasificación:** Información Corporativa  
**Sub-Clasificación:** Información Corporativa



#### 1. Cifras totales y promedios (Nacional)

MES - AÑO	NAVEGADORES UNICOS	VISITAS	PAGINAS
Abril - 2016	14.680	19.149	151.855
<b>PROMEDIO DIARIO</b>	<b>570</b>	<b>638</b>	<b>5.062</b>
<b>PROMEDIO LUNES-VIERNES</b>	683	766	5.956
<b>PROMEDIO SABADO-DOMINGO</b>	307	340	2.976
<b>PAGINAS / VISITAS</b>	7,93		
<b>DURACION MEDIA VISITAS</b>	0:04:32		
<b>DURACION MEDIA PAGINAS</b>	0:00:39		

#### 2. Secciones (Nacional)

	PAGINAS	%
<b>HOME</b>	41.581	27.38 %
<b>RESTO</b>	110.274	72.62 %

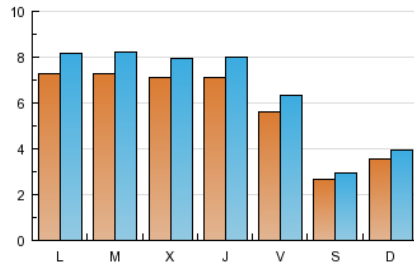
#### 3. Por día del mes (Nacional)

Día	N. únicos	Visitas	Páginas	Día	N. únicos	Visitas	Páginas	Día	N. únicos	Visitas	Páginas
1	524	589	4.819	11	750	856	6.874	21	743	816	6.522
2	260	289	2.765	12	719	821	7.722	22	592	664	4.421
3	362	404	4.322	13	697	801	7.103	23	314	351	3.257
4	735	817	6.842	14	746	855	6.799	24	330	353	3.388
5	748	830	6.349	15	570	660	5.672	25	701	778	5.861
6	714	782	5.900	16	269	303	2.371	26	682	760	5.453
7	684	775	6.194	17	377	420	3.307	27	715	782	6.179
8	604	659	4.508	18	731	813	5.552	28	678	755	5.240
9	268	287	2.553	19	769	872	6.716	29	526	596	4.022
10	351	407	3.614	20	718	807	6.321	30	228	247	1.209

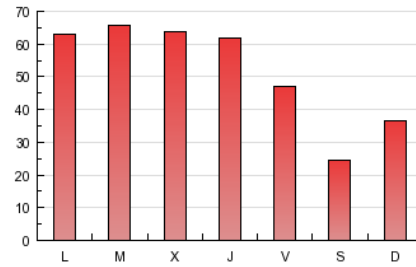
4. Gráficas (Nacional)

4.1 Por día de la semana (promedio)

N. únicos / Visitas (x 100)

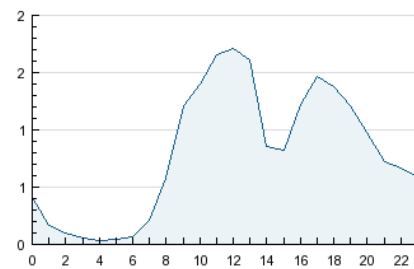


Páginas (x 100)

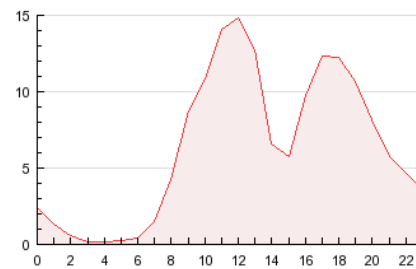


4.2 Por franja horaria (promedio)

Visitas (x 1000)

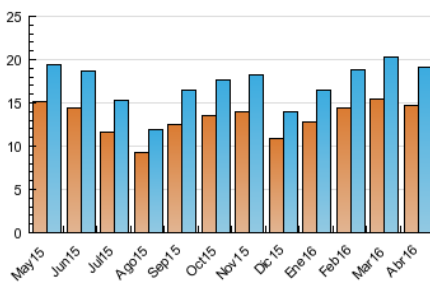


Páginas (x 1000)

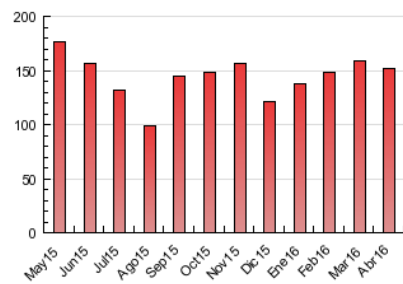


4.3 Por meses

N. únicos / Visitas (x 1000)



Páginas (x 1000)



## 5. Observaciones

Este Medio Electrónico de Comunicación ha sido medido por la herramienta Google Analytics de Google

## 6. Definiciones básicas (Para más información ver Normas Técnicas para el Control de los Medios Electrónicos de Comunicación)

### Página Vista:

Conjunto de ficheros enviado a un usuario como resultado de una petición del mismo recibida por el servidor. Cuando la página está formada por varios marcos (frames), el conjunto de los mismos tendrá, a efectos de cómputo, la consideración de una página unitaria.

### Visita:

Una secuencia ininterrumpida de páginas servidas a un usuario válido. Si dicho usuario no realiza peticiones de páginas en un periodo de tiempo (30 min) la siguiente petición constituirá el inicio de una nueva visita.

### Navegador Único:

Total de combinaciones únicas de una dirección IP y un identificador adicional. Los medios pueden utilizar cookies o el Identificador de Alta de registro.

### Duración Página Vista:

Tiempo acumulado en segundos de todas las páginas vistas (en visitas de dos o más páginas vistas), dividido por el número total de páginas vistas.

### Duración Visita:

Tiempo en segundos de todas las visitas de dos o más páginas vistas, dividido por el número total de visitas de dos o más páginas vistas.

### Tráfico nacional:

Audiencia/difusión correspondiente a España medida en base a los datos de las direcciones IP registradas por el sistema de medición.

## 7. Opinión

De OJDinteractiva, la división de INFORMACIÓN Y CONTROL DE PUBLICACIONES S.A.:

Hemos examinado la información facilitada por el editor del medio electrónico para el periodo que comprende la presente certificación.

Nuestro examen se ha realizado de acuerdo con las normas y procedimientos establecidos en las Normas Técnicas para el Control de los Medios Electrónicos de Comunicación.

En nuestra opinión, la presente acta presenta razonablemente la difusión/audiencia registrada por este medio electrónico.

### ADVERTENCIA:

El trabajo de OJDinteractiva, la división de INFORMACIÓN Y CONTROL DE PUBLICACIONES S.A (INTROL) se limita a la realización de pruebas para la revisión de los datos de recuento suministrados por el editor con la finalidad de expresar una opinión sobre la razonabilidad de dichos datos de acuerdo con las Normas Técnicas para el control de los MEC.

Por tanto, INTROL no acepta responsabilidad alguna por las inexactitudes o errores que puedan existir en los datos de recuento. Tampoco acepta ninguna responsabilidad por la falsedad en los datos de recuento recibidos del editor, ni por otros datos de medición que no están incluidos en el análisis.

Mayo - 2016

OJDinteractiva