

**INFORMACION Y CONTROL DE PUBLICACIONES, S.A.**

Albasanz, 16 - 3 planta - Tel. 91 435 00 32 Fax 91 435 96 05 - 28037 MADRID  
 Entença, 218 Entr. 7 - Tel 93 439 24 18 Fax 93 419 25 34 - 08029 BARCELONA



**Título:** PREOC.ES  
**URL Primaria:** http://www.preoc.es  
**Editor:** Atayo, S.A.  
**Domicilio:** Paseo del Embajador, 12  
**Ciudad:** 28707 SAN SEBASTIAN DE LOS REYES  
**Teléfono:** 91 657 07 67  
**Fax:** 91 657 07 67  
**E-mail:** atayo@preoc.es  
**Clasificación:** Información Corporativa  
**Sub-Clasificación:** Información Corporativa



## 1. Cifras totales y promedios (Nacional e Internacional)

MES - AÑO	NAVEGADORES UNICOS	VISITAS	PAGINAS
Abril - 2014	11.311	15.563	193.478
<b>PROMEDIO DIARIO</b>	<b>450</b>	<b>519</b>	<b>6.449</b>
<b>PROMEDIO LUNES-VIERNES</b>	<b>533</b>	<b>615</b>	<b>7.504</b>
<b>PROMEDIO SABADO-DOMINGO</b>	<b>220</b>	<b>255</b>	<b>3.548</b>
<b>PAGINAS / VISITAS</b>	<b>12,43</b>		
<b>DURACION MEDIA VISITAS</b>	<b>0:08:25</b>		
<b>DURACION MEDIA PAGINAS</b>	<b>0:00:44</b>		

## 2. Secciones (Nacional e Internacional)

	PAGINAS	%
<b>HOME</b>	46.993	24.29 %
<b>RESTO</b>	146.485	75.71 %

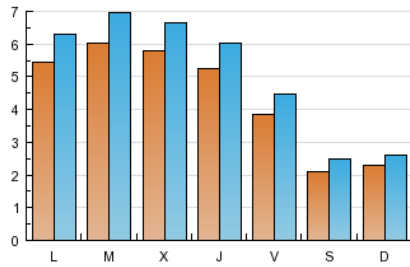
## 3. Por día del mes (Nacional e Internacional)

Día	N. únicos	Visitas	Páginas	Día	N. únicos	Visitas	Páginas	Día	N. únicos	Visitas	Páginas
1	735	861	10.717	11	433	511	7.408	21	448	519	6.979
2	751	872	10.456	12	211	245	3.463	22	587	667	7.174
3	727	852	10.268	13	210	238	3.100	23	558	648	8.075
4	517	600	7.146	14	527	591	7.832	24	582	683	8.557
5	226	278	3.611	15	525	605	7.559	25	450	523	7.073
6	266	292	3.984	16	412	464	5.265	26	231	275	4.605
7	658	750	8.194	17	201	221	2.423	27	242	295	5.511
8	635	736	8.609	18	135	152	1.869	28	549	663	8.166
9	626	703	8.835	19	170	189	1.897	29	538	614	7.425
10	587	654	7.776	20	203	224	2.209	30	555	638	7.292

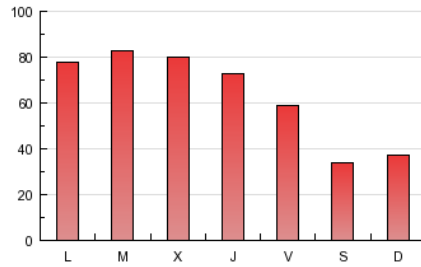
4. Gráficas (Nacional e Internacional)

4.1 Por día de la semana (promedio)

N. únicos / Visitas (x 100)

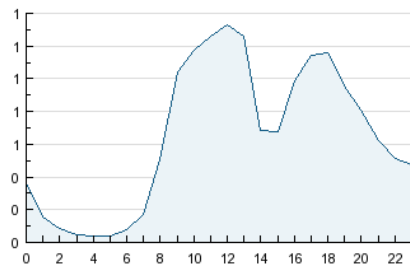


Páginas (x 100)

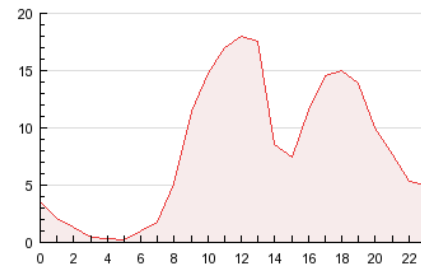


4.2 Por franja horaria (promedio)

Visitas (x 1000)

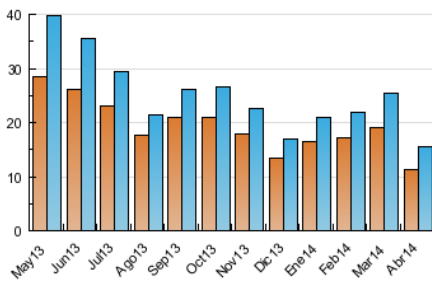


Páginas (x 1000)

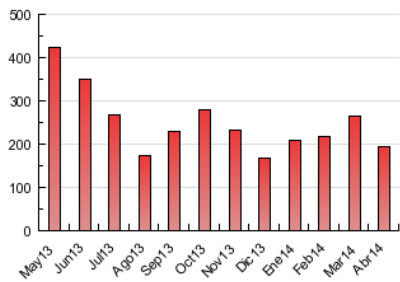


4.3 Por meses

N. únicos / Visitas (x 1000)



Páginas (x 1000)



**INFORMACION Y CONTROL DE PUBLICACIONES, S.A.**

Albasanz, 16 - 3 planta - Tel. 91 435 00 32 Fax 91 435 96 05 - 28037 MADRID  
 Entença, 218 Entr. 7 - Tel 93 439 24 18 Fax 93 419 25 34 - 08029 BARCELONA

**Anexo - Tráfico Nacional**

**Título:** PREOC.ES  
**URL Primaria:** http://www.preoc.es  
**Editor:** Atayo, S.A.  
**Domicilio:** Paseo del Embajador, 12  
**Ciudad:** 28707 SAN SEBASTIAN DE LOS REYES  
**Teléfono:** 91 657 07 67  
**Fax:** 91 657 07 67  
**E-mail:** atayo@preoc.es  
**Clasificación:** Información Corporativa  
**Sub-Clasificación:** Información Corporativa

**1. Cifras totales y promedios (Nacional)**

MES - AÑO	NAVEGADORES UNICOS	VISITAS	PAGINAS
Abril - 2014	10.543	14.722	188.912
<b>PROMEDIO DIARIO</b>	<b>423</b>	<b>491</b>	<b>6.297</b>
<b>PROMEDIO LUNES-VIERNES</b>	<b>503</b>	<b>583</b>	<b>7.331</b>
<b>PROMEDIO SABADO-DOMINGO</b>	<b>203</b>	<b>237</b>	<b>3.453</b>
<b>PAGINAS / VISITAS</b>	<b>12,83</b>		
<b>DURACION MEDIA VISITAS</b>	<b>0:08:46</b>		
<b>DURACION MEDIA PAGINAS</b>	<b>0:00:44</b>		

**2. Secciones (Nacional)**

	PAGINAS	%
<b>HOME</b>	45.186	23.92 %
<b>RESTO</b>	143.726	76.08 %

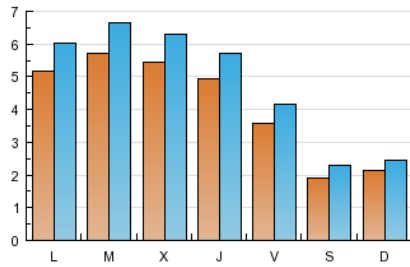
**3. Por día del mes (Nacional)**

Día	N. únicos	Visitas	Páginas	Día	N. únicos	Visitas	Páginas	Día	N. únicos	Visitas	Páginas
1	705	831	10.625	11	407	485	7.321	21	430	501	6.893
2	718	837	10.333	12	197	231	3.413	22	561	639	7.019
3	685	807	10.039	13	192	219	2.968	23	521	610	7.878
4	480	561	6.863	14	504	568	7.760	24	550	651	8.346
5	205	257	3.517	15	505	585	7.491	25	417	490	6.887
6	244	267	3.831	16	378	429	5.066	26	210	254	4.453
7	612	703	7.776	17	183	200	2.259	27	232	285	5.460
8	592	689	8.295	18	119	136	1.833	28	526	636	7.996
9	593	670	8.707	19	151	169	1.826	29	501	576	7.319
10	556	622	7.524	20	190	210	2.154	30	522	604	7.060

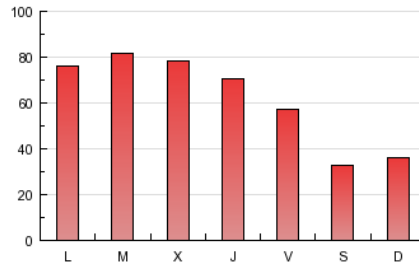
4. Gráficas (Nacional)

4.1 Por día de la semana (promedio)

N. únicos / Visitas (x 100)

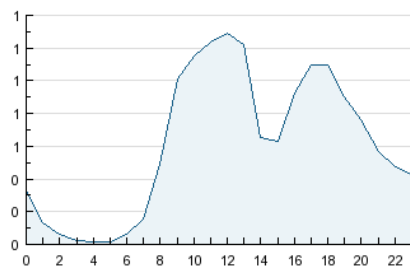


Páginas (x 100)

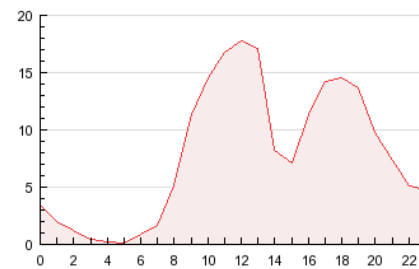


4.2 Por franja horaria (promedio)

Visitas (x 1000)

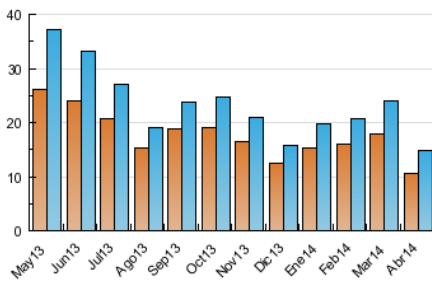


Páginas (x 1000)

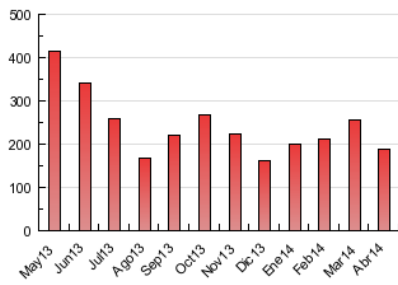


4.3 Por meses

N. únicos / Visitas (x 1000)



Páginas (x 1000)



## 5. Observaciones

Este Medio Electrónico de Comunicación ha sido medido por la herramienta Google Analytics de Google

## 6. Definiciones básicas (Para más información ver Normas Técnicas para el Control de los Medios Electrónicos de Comunicación)

### Página Vista:

Conjunto de ficheros enviado a un usuario como resultado de una petición del mismo recibida por el servidor. Cuando la página está formada por varios marcos (frames), el conjunto de los mismos tendrá, a efectos de cómputo, la consideración de una página unitaria.

### Visita:

Una secuencia ininterrumpida de páginas servidas a un usuario válido. Si dicho usuario no realiza peticiones de páginas en un periodo de tiempo (30 min) la siguiente petición constituirá el inicio de una nueva visita.

### Navegador Único:

Total de combinaciones únicas de una dirección IP y un identificador adicional. Los medios pueden utilizar cookies o el Identificador de Alta de registro.

### Duración Página Vista:

Tiempo acumulado en segundos de todas las páginas vistas (en visitas de dos o más páginas vistas), dividido por el número total de páginas vistas.

### Duración Visita:

Tiempo en segundos de todas las visitas de dos o más páginas vistas, dividido por el número total de visitas de dos o más páginas vistas.

### Tráfico nacional:

Audiencia/difusión correspondiente a España medida en base a los datos de las direcciones IP registradas por el sistema de medición.

## 7. Opinión

De OJDinteractiva, la división de INFORMACIÓN Y CONTROL DE PUBLICACIONES S.A.:

Hemos examinado la información facilitada por el editor del medio electrónico para el periodo que comprende la presente certificación.

Nuestro examen se ha realizado de acuerdo con las normas y procedimientos establecidos en las Normas Técnicas para el Control de los Medios Electrónicos de Comunicación.

En nuestra opinión, la presente acta presenta razonablemente la difusión/audiencia registrada por este medio electrónico.

### ADVERTENCIA:

El trabajo de OJDinteractiva, la división de INFORMACIÓN Y CONTROL DE PUBLICACIONES S.A (INTROL) se limita a la realización de pruebas para la revisión de los datos de recuento suministrados por el editor con la finalidad de expresar una opinión sobre la razonabilidad de dichos datos de acuerdo con las Normas Técnicas para el control de los MEC.

Por tanto, INTROL no acepta responsabilidad alguna por las inexactitudes o errores que puedan existir en los datos de recuento. Tampoco acepta ninguna responsabilidad por la falsedad en los datos de recuento recibidos del editor, ni por otros datos de medición que no están incluidos en el análisis.

Mayo - 2014

OJDinteractiva