



INFORMACION Y CONTROL DE PUBLICACIONES, S.A.

Velázquez, 46, 1º Drcha - Tel. 91 435 00 32 Fax 91 435 96 05 - 28001 - MADRID
 Entença, 218 Entr. 7 - Tel 93 439 24 18 Fax 93 419 25 34 - 08029 - BARCELONA

Título: PREOC.ES
URL Primaria: http://www.preoc.es
Editor: Atayo, S.A.
Domicilio: Paseo del Embajador, 12
Ciudad: 28707 SAN SEBASTIAN DE LOS REYES
Teléfono: 91 657 07 67
Fax: 91 657 07 67
E-mail: atayo@preoc.es
Clasificación: Información Corporativa
Sub-Clasificación: Información Corporativa



1. Cifras totales y promedios (Nacional e Internacional)

MES - AÑO	NAVEGADORES UNICOS	VISITAS	PAGINAS
Marzo - 2021	9.368	12.933	108.350
PROMEDIO DIARIO	365	417	3.495
PROMEDIO LUNES-VIERNES	420	480	3.975
PROMEDIO SABADO-DOMINGO	208	236	2.117
PAGINAS / VISITAS	8,38		
DURACION MEDIA VISITAS	0:04:39		
DURACION MEDIA PAGINAS	0:00:38		

2. Secciones (Nacional e Internacional)

	PAGINAS	%
HOME	30.194	27.87 %
RESTO	78.156	72.13 %

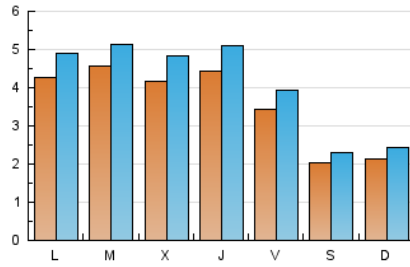
3. Por día del mes (Nacional e Internacional)

Día	N. únicos	Visitas	Páginas	Día	N. únicos	Visitas	Páginas	Día	N. únicos	Visitas	Páginas
1	432	478	3.956	11	430	505	4.886	21	369	421	4.296
2	329	387	3.651	12	339	390	3.487	22	497	588	5.375
3	340	410	4.690	13	160	177	1.380	23	739	812	4.571
4	326	391	3.690	14	197	220	2.290	24	382	436	3.633
5	246	286	2.499	15	470	523	4.171	25	423	475	3.451
6	131	148	1.095	16	552	623	4.731	26	296	350	3.232
7	154	185	2.184	17	659	746	5.710	27	140	155	1.186
8	346	399	3.455	18	588	666	5.064	28	130	146	1.513
9	351	394	3.131	19	492	547	4.293	29	394	462	3.160
10	401	463	4.257	20	384	436	2.990	30	313	360	3.256
								31	309	354	3.067

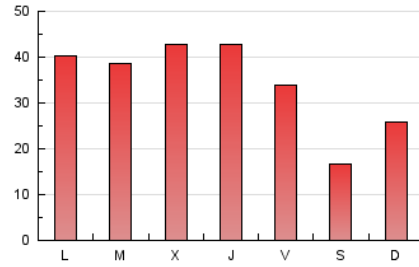
4. Gráficas (Nacional e Internacional)

4.1 Por día de la semana (promedio)

N. únicos / Visitas (x 100)

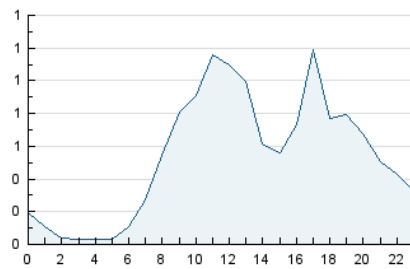


Páginas (x 100)

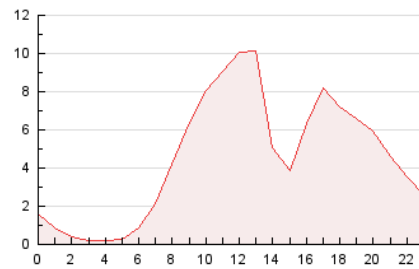


4.2 Por franja horaria (promedio)

Visitas__ (x 1000)

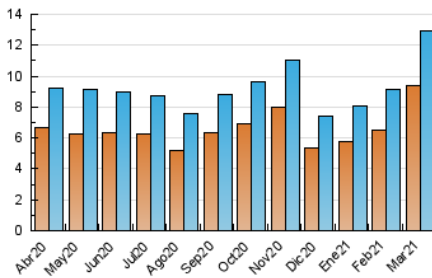


Páginas (x 1000)

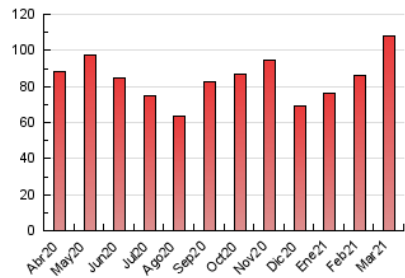


4.3 Por meses

N. únicos / Visitas (x 1000)



Páginas (x 1000)





INFORMACION Y CONTROL DE PUBLICACIONES, S.A.

Velázquez, 46, 1º Drcha - Tel. 91 435 00 32 Fax 91 435 96 05 - 28001 - MADRID
 Entença, 218 Entr. 7 - Tel 93 439 24 18 Fax 93 419 25 34 - 08029 - BARCELONA

Anexo - Tráfico Nacional

Título: PREOC.ES
URL Primaria: http://www.preoc.es
Editor: Atayo, S.A.
Domicilio: Paseo del Embajador, 12
Ciudad: 28707 SAN SEBASTIAN DE LOS REYES
Teléfono: 91 657 07 67
Fax: 91 657 07 67
E-mail: atayo@preoc.es
Clasificación: Información Corporativa
Sub-Clasificación: Información Corporativa



1. Cifras totales y promedios (Nacional)

MES - AÑO	NAVEGADORES UNICOS	VISITAS	PAGINAS
Marzo - 2021	8.184	11.634	104.424
PROMEDIO DIARIO	325	375	3.369
PROMEDIO LUNES-VIERNES	371	429	3.825
PROMEDIO SABADO-DOMINGO	195	222	2.055
PAGINAS / VISITAS	8,98		
DURACION MEDIA VISITAS	0:05:06		
DURACION MEDIA PAGINAS	0:00:38		

2. Secciones (Nacional)

	PAGINAS	%
HOME	28.334	27.13 %
RESTO	76.090	72.87 %

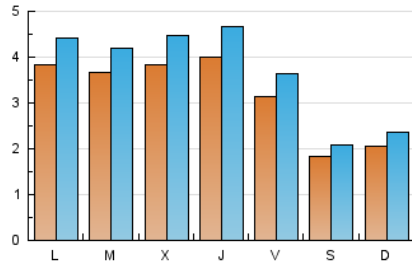
3. Por día del mes (Nacional)

Día	N. únicos	Visitas	Páginas	Día	N. únicos	Visitas	Páginas	Día	N. únicos	Visitas	Páginas
1	293	339	3.795	11	413	484	4.848	21	361	413	4.286
2	320	378	3.618	12	322	372	3.422	22	481	569	5.243
3	320	390	4.643	13	155	171	1.368	23	382	428	3.772
4	317	382	3.536	14	189	211	2.255	24	367	421	3.559
5	235	275	2.446	15	442	495	4.024	25	385	436	3.371
6	123	139	1.081	16	509	576	4.492	26	283	337	3.212
7	149	179	2.173	17	565	651	5.417	27	134	149	1.171
8	330	381	3.381	18	488	566	4.804	28	120	136	1.490
9	333	371	3.071	19	417	471	3.930	29	363	429	3.077
10	377	433	4.191	20	325	374	2.618	30	298	344	3.142
								31	289	334	2.988

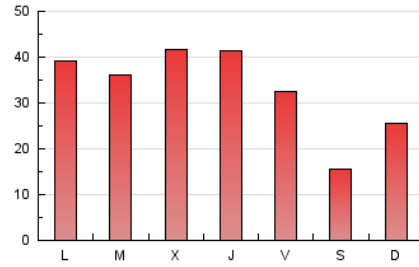
4. Gráficas (Nacional)

4.1 Por día de la semana (promedio)

N. únicos / Visitas (x 100)

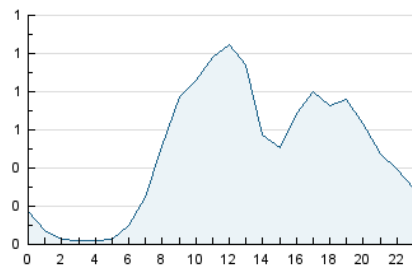


Páginas (x 100)

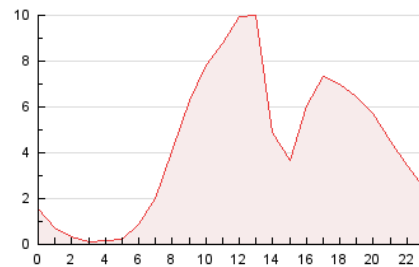


4.2 Por franja horaria (promedio)

Visitas (x 1000)

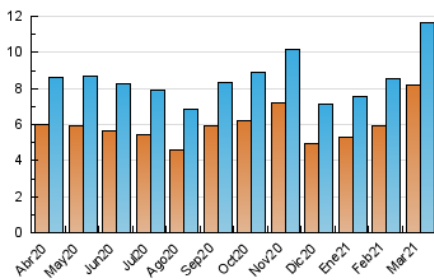


Páginas (x 1000)

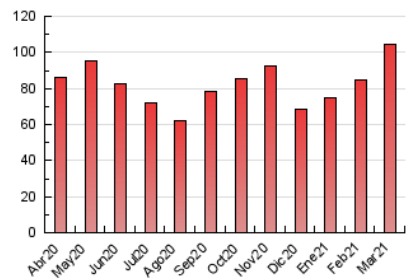


4.3 Por meses

N. únicos / Visitas (x 1000)



Páginas (x 1000)



5. Observaciones

Este Medio Electrónico de Comunicación ha sido medido por la herramienta Google Analytics de Google

6. Definiciones básicas (Para más información ver Normas Técnicas para el Control de los Medios Electrónicos de Comunicación)

Página Vista:

Conjunto de ficheros enviado a un usuario como resultado de una petición del mismo recibida por el servidor. Cuando la página está formada por varios marcos (frames), el conjunto de los mismos tendrá, a efectos de cómputo, la consideración de una página unitaria.

Visita:

Una secuencia ininterrumpida de páginas servidas a un usuario válido. Si dicho usuario no realiza peticiones de páginas en un periodo de tiempo (30 min) la siguiente petición constituirá el inicio de una nueva visita.

Navegador Único:

Total de combinaciones únicas de una dirección IP y un identificador adicional. Los medios pueden utilizar cookies o el Identificador de Alta de registro.

Duración Página Vista:

Tiempo acumulado en segundos de todas las páginas vistas (en visitas de dos o más páginas vistas), dividido por el número total de páginas vistas.

Duración Visita:

Tiempo en segundos de todas las visitas de dos o más páginas vistas, dividido por el número total de visitas de dos o más páginas vistas.

Tráfico nacional:

Audiencia/difusión correspondiente a España medida en base a los datos de las direcciones IP registradas por el sistema de medición.

7. Opinión

De OJDinteractiva, la división de INFORMACIÓN Y CONTROL DE PUBLICACIONES S.A.:

Hemos examinado la información facilitada por el editor del medio electrónico para el periodo que comprende la presente certificación.

Nuestro examen se ha realizado de acuerdo con las normas y procedimientos establecidos en las Normas Técnicas para el Control de los Medios Electrónicos de Comunicación.

En nuestra opinión, la presente acta presenta razonablemente la difusión/audiencia registrada por este medio electrónico.

ADVERTENCIA:

El trabajo de OJDinteractiva, la división de INFORMACIÓN Y CONTROL DE PUBLICACIONES S.A (INTROL) se limita a la realización de pruebas para la revisión de los datos de recuento suministrados por el editor con la finalidad de expresar una opinión sobre la razonabilidad de dichos datos de acuerdo con las Normas Técnicas para el control de los MEC.

Por tanto, INTROL no acepta responsabilidad alguna por las inexactitudes o errores que puedan existir en los datos de recuento. Tampoco acepta ninguna responsabilidad por la falsedad en los datos de recuento recibidos del editor, ni por otros datos de medición que no están incluidos en el análisis.

Abril - 2021

OJDinteractiva