



INFORMACION Y CONTROL DE PUBLICACIONES, S.A.

Velázquez, 46, 1º Drcha - Tel. 91 435 00 32 Fax 91 435 96 05 - 28001 - MADRID
 Entença, 218 Entr. 7 - Tel 93 439 24 18 Fax 93 419 25 34 - 08029 - BARCELONA

Título: PREOC.ES
URL Primaria: http://www.preoc.es
Editor: Atayo, S.A.
Domicilio: Paseo del Embajador, 12
Ciudad: 28707 SAN SEBASTIAN DE LOS REYES
Teléfono: 91 657 07 67
Fax: 91 657 07 67
E-mail: atayo@preoc.es
Clasificación: Información Corporativa
Sub-Clasificación: Información Corporativa



1. Cifras totales y promedios (Nacional e Internacional)

MES - AÑO	NAVEGADORES UNICOS	VISITAS	PAGINAS
Marzo - 2017	12.198	16.774	160.570
PROMEDIO DIARIO	473	541	5.180
PROMEDIO LUNES-VIERNES	535	613	5.687
PROMEDIO SABADO-DOMINGO	297	335	3.722
PAGINAS / VISITAS	9,57		
DURACION MEDIA VISITAS	0:05:28		
DURACION MEDIA PAGINAS	0:00:38		

2. Secciones (Nacional e Internacional)

	PAGINAS	%
HOME	37.102	23.11 %
RESTO	123.468	76.89 %

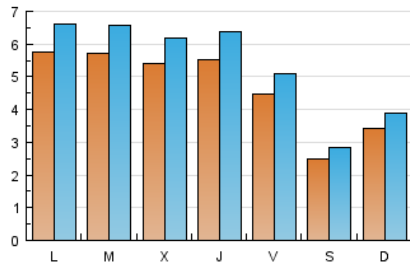
3. Por día del mes (Nacional e Internacional)

Día	N. únicos	Visitas	Páginas	Día	N. únicos	Visitas	Páginas	Día	N. únicos	Visitas	Páginas
1	476	547	4.911	11	202	224	2.687	21	548	632	4.811
2	493	564	5.503	12	220	248	2.699	22	590	683	5.844
3	437	494	3.591	13	554	639	6.013	23	596	679	5.955
4	302	347	3.498	14	613	709	6.684	24	514	583	5.149
5	441	499	5.658	15	501	568	6.289	25	277	304	3.358
6	583	670	5.472	16	587	681	5.807	26	406	446	4.772
7	540	598	5.128	17	455	502	3.841	27	640	737	7.959
8	549	638	5.542	18	219	252	2.926	28	580	689	7.792
9	503	589	4.933	19	307	356	4.179	29	588	655	6.360
10	381	442	4.445	20	530	595	6.464	30	581	674	6.954
								31	460	530	5.346

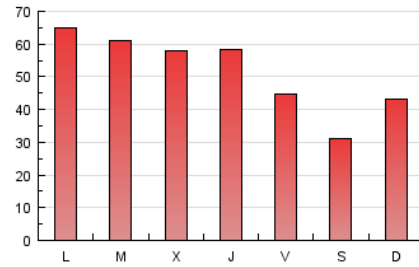
4. Gráficas (Nacional e Internacional)

4.1 Por día de la semana (promedio)

N. únicos / Visitas (x 100)

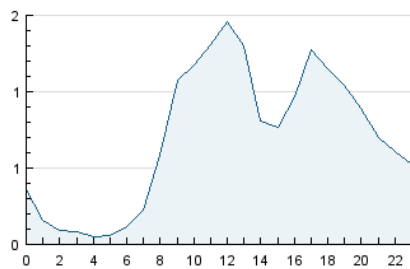


Páginas (x 100)

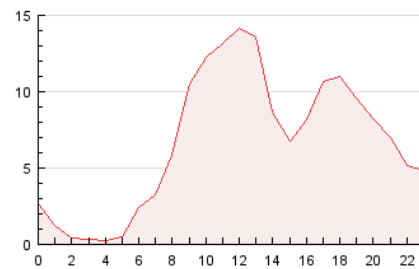


4.2 Por franja horaria (promedio)

Visitas (x 1000)

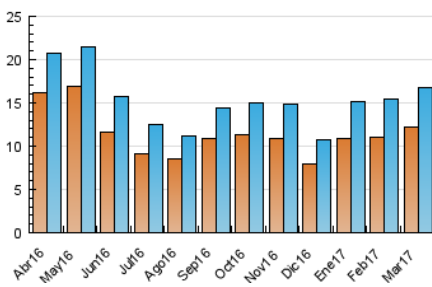


Páginas (x 1000)

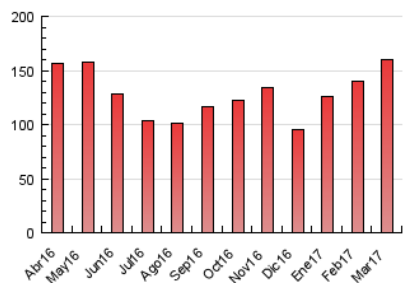


4.3 Por meses

N. únicos / Visitas (x 1000)



Páginas (x 1000)





INFORMACION Y CONTROL DE PUBLICACIONES, S.A.

Velázquez, 46, 1º Drcha - Tel. 91 435 00 32 Fax 91 435 96 05 - 28001 - MADRID
 Entença, 218 Entr. 7 - Tel 93 439 24 18 Fax 93 419 25 34 - 08029 - BARCELONA

Anexo - Tráfico Nacional

Título: PREOC.ES
URL Primaria: http://www.preoc.es
Editor: Atayo, S.A.
Domicilio: Paseo del Embajador, 12
Ciudad: 28707 SAN SEBASTIAN DE LOS REYES
Teléfono: 91 657 07 67
Fax: 91 657 07 67
E-mail: atayo@preoc.es
Clasificación: Información Corporativa
Sub-Clasificación: Información Corporativa



1. Cifras totales y promedios (Nacional)

MES - AÑO	NAVEGADORES UNICOS	VISITAS	PAGINAS
Marzo - 2017	11.231	15.614	143.481
PROMEDIO DIARIO	440	504	4.628
PROMEDIO LUNES-VIERNES	497	571	5.126
PROMEDIO SABADO-DOMINGO	276	310	3.198
PAGINAS / VISITAS	9,19		
DURACION MEDIA VISITAS	0:05:23		
DURACION MEDIA PAGINAS	0:00:39		

2. Secciones (Nacional)

	PAGINAS	%
HOME	35.692	24.88 %
RESTO	107.789	75.12 %

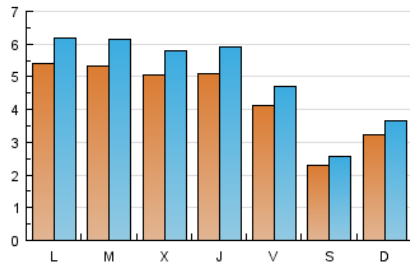
3. Por día del mes (Nacional)

Día	N. únicos	Visitas	Páginas	Día	N. únicos	Visitas	Páginas	Día	N. únicos	Visitas	Páginas
1	448	517	4.807	11	183	202	2.257	21	519	598	4.300
2	468	535	5.372	12	200	225	2.410	22	560	649	5.509
3	403	458	3.482	13	514	595	5.401	23	558	639	5.161
4	282	320	3.410	14	576	667	5.764	24	480	547	5.007
5	421	474	5.564	15	462	525	5.320	25	247	272	2.266
6	552	635	5.352	16	511	597	4.671	26	389	429	4.180
7	501	551	4.992	17	388	432	3.363	27	599	693	6.649
8	507	588	5.368	18	203	229	2.160	28	539	645	6.332
9	457	538	4.705	19	285	330	3.335	29	556	619	4.879
10	353	412	4.369	20	495	552	5.558	30	549	640	6.287
								31	431	501	5.251

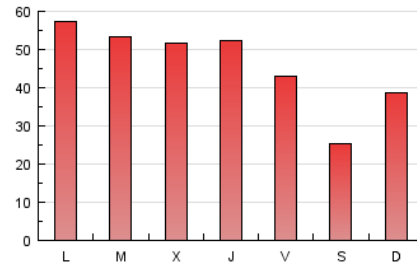
4. Gráficas (Nacional)

4.1 Por día de la semana (promedio)

N. únicos / Visitas (x 100)

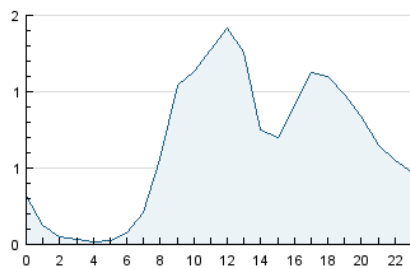


Páginas (x 100)

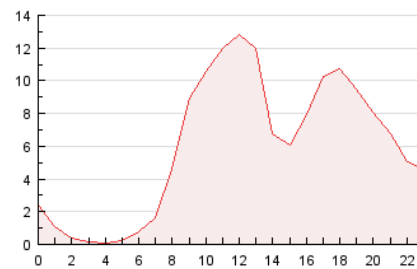


4.2 Por franja horaria (promedio)

Visitas (x 1000)

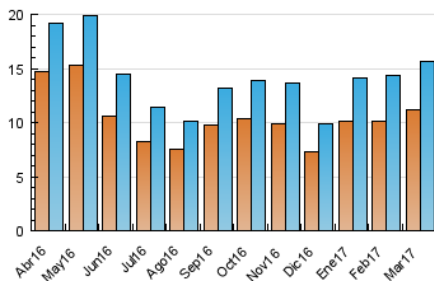


Páginas (x 1000)

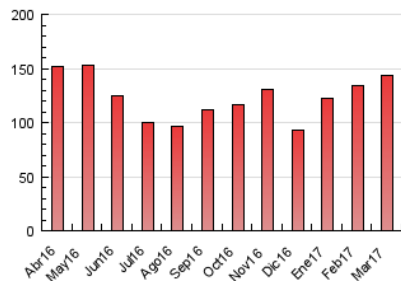


4.3 Por meses

N. únicos / Visitas (x 1000)



Páginas (x 1000)



5. Observaciones

Este Medio Electrónico de Comunicación ha sido medido por la herramienta Google Analytics de Google

6. Definiciones básicas (Para más información ver Normas Técnicas para el Control de los Medios Electrónicos de Comunicación)

Página Vista:

Conjunto de ficheros enviado a un usuario como resultado de una petición del mismo recibida por el servidor. Cuando la página está formada por varios marcos (frames), el conjunto de los mismos tendrá, a efectos de cómptuo, la consideración de una página unitaria.

Visita:

Una secuencia ininterrumpida de páginas servidas a un usuario válido. Si dicho usuario no realiza peticiones de páginas en un periodo de tiempo (30 min) la siguiente petición constituirá el inicio de una nueva visita.

Navegador Único:

Total de combinaciones únicas de una dirección IP y un identificador adicional. Los medios pueden utilizar cookies o el Identificador de Alta de registro.

Duración Página Vista:

Tiempo acumulado en segundos de todas las páginas vistas (en visitas de dos o más páginas vistas), dividido por el número total de páginas vistas.

Duración Visita:

Tiempo en segundos de todas las visitas de dos o más páginas vistas, dividido por el número total de visitas de dos o más páginas vistas.

Tráfico nacional:

Audiencia/difusión correspondiente a España medida en base a los datos de las direcciones IP registradas por el sistema de medición.

7. Opinión

De OJDinteractiva, la división de INFORMACIÓN Y CONTROL DE PUBLICACIONES S.A.:

Hemos examinado la información facilitada por el editor del medio electrónico para el periodo que comprende la presente certificación.

Nuestro examen se ha realizado de acuerdo con las normas y procedimientos establecidos en las Normas Técnicas para el Control de los Medios Electrónicos de Comunicación.

En nuestra opinión, la presente acta presenta razonablemente la difusión/audiencia registrada por este medio electrónico.

ADVERTENCIA:

El trabajo de OJDinteractiva, la división de INFORMACIÓN Y CONTROL DE PUBLICACIONES S.A (INTROL) se limita a la realización de pruebas para la revisión de los datos de recuento suministrados por el editor con la finalidad de expresar una opinión sobre la razonabilidad de dichos datos de acuerdo con las Normas Técnicas para el control de los MEC.

Por tanto, INTROL no acepta responsabilidad alguna por las inexactitudes o errores que puedan existir en los datos de recuento. Tampoco acepta ninguna responsabilidad por la falsedad en los datos de recuento recibidos del editor, ni por otros datos de medición que no están incluidos en el análisis.

Abril - 2017

OJDinteractiva