



INFORMACION Y CONTROL DE PUBLICACIONES, S.A.

Velázquez, 46, 1º Drcha - Tel. 91 435 00 32 Fax 91 435 96 05 - 28001 - MADRID
 Entença, 218 Entr. 7 - Tel 93 439 24 18 Fax 93 419 25 34 - 08029 - BARCELONA

Título: PREOC.ES
URL Primaria: http://www.preoc.es
Editor: Atayo, S.A.
Domicilio: Paseo del Embajador, 12
Ciudad: 28707 SAN SEBASTIAN DE LOS REYES
Teléfono: 91 657 07 67
Fax: 91 657 07 67
E-mail: atayo@preoc.es
Clasificación: Información Corporativa
Sub-Clasificación: Información Corporativa



1. Cifras totales y promedios (Nacional e Internacional)

MES - AÑO	NAVEGADORES UNICOS	VISITAS	PAGINAS
Marzo - 2016	16.864	21.909	164.228
PROMEDIO DIARIO	630	707	5.298
PROMEDIO LUNES-VIERNES	737	828	6.203
PROMEDIO SABADO-DOMINGO	322	358	2.696
PAGINAS / VISITAS	7,50		
DURACION MEDIA VISITAS	0:04:19		
DURACION MEDIA PAGINAS	0:00:40		

2. Secciones (Nacional e Internacional)

	PAGINAS	%
HOME	46.863	28.54 %
RESTO	117.365	71.46 %

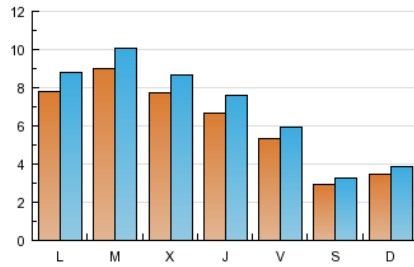
3. Por día del mes (Nacional e Internacional)

Día	N. únicos	Visitas	Páginas	Día	N. únicos	Visitas	Páginas	Día	N. únicos	Visitas	Páginas
1	681	776	5.991	11	673	751	5.061	21	778	865	6.891
2	759	850	6.700	12	290	318	2.433	22	698	764	5.621
3	720	814	5.211	13	377	412	3.320	23	564	629	4.296
4	575	649	4.191	14	881	982	7.429	24	298	333	2.419
5	334	384	2.996	15	859	971	7.353	25	261	286	3.200
6	415	472	3.089	16	760	850	6.249	26	249	265	2.114
7	805	921	7.505	17	700	809	6.140	27	259	286	2.188
8	1.484	1.668	12.065	18	617	693	4.411	28	651	741	7.153
9	996	1.116	8.028	19	312	341	2.687	29	763	852	6.289
10	909	1.022	7.586	20	341	384	2.742	30	802	887	6.389
								31	718	818	6.481

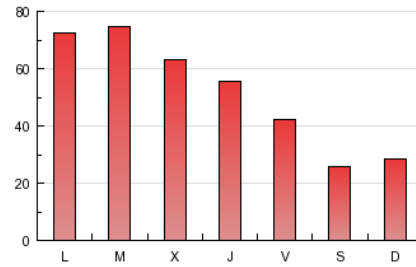
4. Gráficas (Nacional e Internacional)

4.1 Por día de la semana (promedio)

N. únicos / Visitas (x 100)

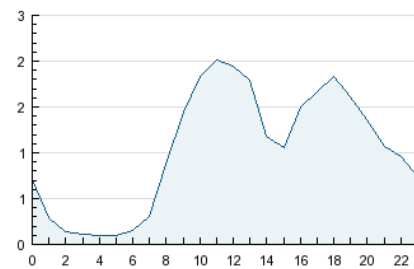


Páginas (x 100)

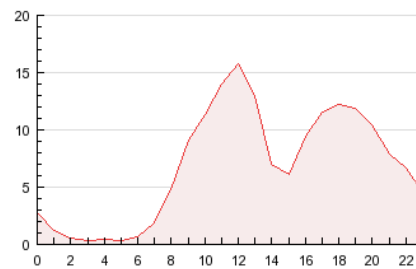


4.2 Por franja horaria (promedio)

Visitas (x 1000)

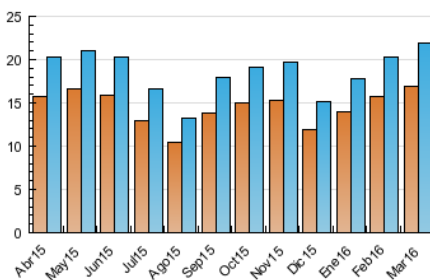


Páginas (x 1000)

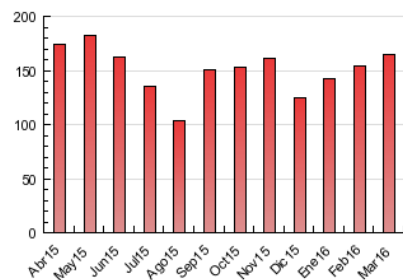


4.3 Por meses

N. únicos / Visitas (x 1000)



Páginas (x 1000)





INFORMACION Y CONTROL DE PUBLICACIONES, S.A.

Velázquez, 46, 1º Drcha - Tel. 91 435 00 32 Fax 91 435 96 05 - 28001 - MADRID
 Entença, 218 Entr. 7 - Tel 93 439 24 18 Fax 93 419 25 34 - 08029 - BARCELONA

Anexo - Tráfico Nacional

Título: PREOC.ES
URL Primaria: http://www.preoc.es
Editor: Atayo, S.A.
Domicilio: Paseo del Embajador, 12
Ciudad: 28707 SAN SEBASTIAN DE LOS REYES
Teléfono: 91 657 07 67
Fax: 91 657 07 67
E-mail: atayo@preoc.es
Clasificación: Información Corporativa
Sub-Clasificación: Información Corporativa



1. Cifras totales y promedios (Nacional)

MES - AÑO	NAVEGADORES UNICOS	VISITAS	PAGINAS
Marzo - 2016	15.425	20.325	158.905
PROMEDIO DIARIO	582	656	5.126
PROMEDIO LUNES-VIERNES	682	770	6.009
PROMEDIO SABADO-DOMINGO	292	327	2.587
PAGINAS / VISITAS	7,82		
DURACION MEDIA VISITAS	0:04:32		
DURACION MEDIA PAGINAS	0:00:40		

2. Secciones (Nacional)

	PAGINAS	%
HOME	44.789	28.19 %
RESTO	114.116	71.81 %

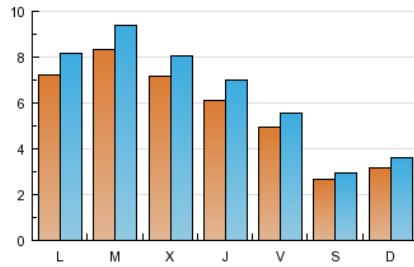
3. Por día del mes (Nacional)

Día	N. únicos	Visitas	Páginas	Día	N. únicos	Visitas	Páginas	Día	N. únicos	Visitas	Páginas
1	626	718	5.848	11	626	703	4.944	21	723	808	6.646
2	712	803	6.601	12	261	289	2.364	22	645	708	5.346
3	655	744	4.937	13	352	386	3.062	23	516	580	4.081
4	522	592	4.053	14	823	919	7.217	24	257	291	2.314
5	302	350	2.932	15	787	896	7.118	25	241	265	3.144
6	371	426	2.990	16	700	788	6.025	26	221	235	2.039
7	747	857	7.282	17	648	757	5.946	27	236	263	2.132
8	1.417	1.592	11.743	18	580	650	4.287	28	601	689	6.923
9	932	1.050	7.729	19	277	304	2.523	29	702	787	6.123
10	840	949	7.441	20	318	361	2.654	30	737	817	6.210
								31	653	748	6.251

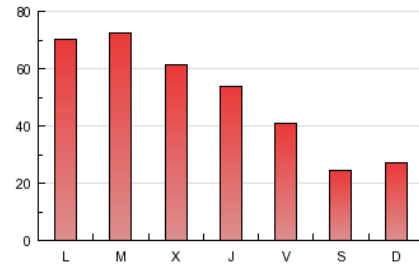
4. Gráficas (Nacional)

4.1 Por día de la semana (promedio)

N. únicos / Visitas (x 100)

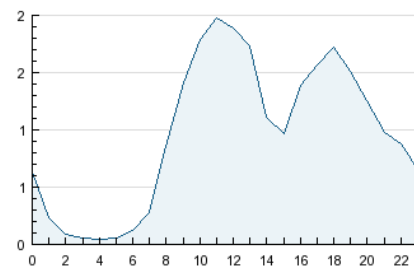


Páginas (x 100)

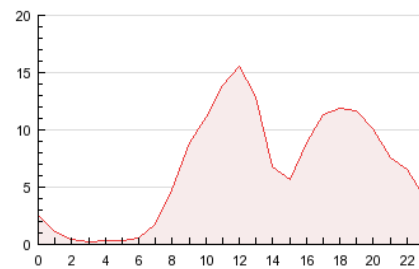


4.2 Por franja horaria (promedio)

Visitas (x 1000)

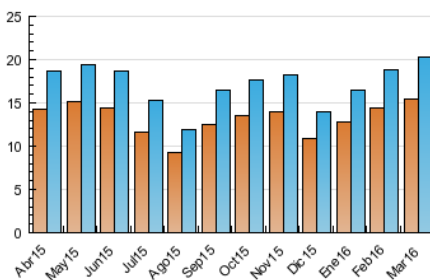


Páginas (x 1000)

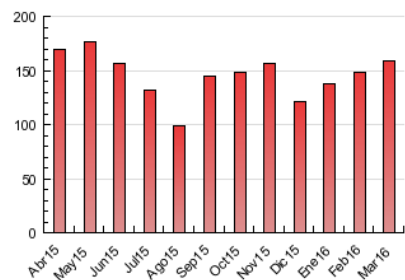


4.3 Por meses

N. únicos / Visitas (x 1000)



Páginas (x 1000)



5. Observaciones

Este Medio Electrónico de Comunicación ha sido medido por la herramienta Google Analytics de Google

6. Definiciones básicas (Para más información ver Normas Técnicas para el Control de los Medios Electrónicos de Comunicación)

Página Vista:

Conjunto de ficheros enviado a un usuario como resultado de una petición del mismo recibida por el servidor. Cuando la página está formada por varios marcos (frames), el conjunto de los mismos tendrá, a efectos de cómputo, la consideración de una página unitaria.

Visita:

Una secuencia ininterrumpida de páginas servidas a un usuario válido. Si dicho usuario no realiza peticiones de páginas en un periodo de tiempo (30 min) la siguiente petición constituirá el inicio de una nueva visita.

Navegador Único:

Total de combinaciones únicas de una dirección IP y un identificador adicional. Los medios pueden utilizar cookies o el Identificador de Alta de registro.

Duración Página Vista:

Tiempo acumulado en segundos de todas las páginas vistas (en visitas de dos o más páginas vistas), dividido por el número total de páginas vistas.

Duración Visita:

Tiempo en segundos de todas las visitas de dos o más páginas vistas, dividido por el número total de visitas de dos o más páginas vistas.

Tráfico nacional:

Audiencia/difusión correspondiente a España medida en base a los datos de las direcciones IP registradas por el sistema de medición.

7. Opinión

De OJDinteractiva, la división de INFORMACIÓN Y CONTROL DE PUBLICACIONES S.A.:

Hemos examinado la información facilitada por el editor del medio electrónico para el periodo que comprende la presente certificación. Nuestro examen se ha realizado de acuerdo con las normas y procedimientos establecidos en las Normas Técnicas para el Control de los Medios Electrónicos de Comunicación.

En nuestra opinión, la presente acta presenta razonablemente la difusión/audiencia registrada por este medio electrónico.

ADVERTENCIA:

El trabajo de OJDinteractiva, la división de INFORMACIÓN Y CONTROL DE PUBLICACIONES S.A (INTROL) se limita a la realización de pruebas para la revisión de los datos de recuento suministrados por el editor con la finalidad de expresar una opinión sobre la razonabilidad de dichos datos de acuerdo con las Normas Técnicas para el control de los MEC.

Por tanto, INTROL no acepta responsabilidad alguna por las inexactitudes o errores que puedan existir en los datos de recuento. Tampoco acepta ninguna responsabilidad por la falsedad en los datos de recuento recibidos del editor, ni por otros datos de medición que no están incluidos en el análisis.

Abril - 2016

OJDinteractiva