



INFORMACION Y CONTROL DE PUBLICACIONES, S.A.

Albasanz, 16 - 3 planta - Tel. 91 435 00 32 Fax 91 435 96 05 - 28037 MADRID
Entença, 218 Entr. 7 - Tel 93 439 24 18 Fax 93 419 25 34 - 08029 BARCELONA



Título: PREOC.ES
URL Primaria: http://www.preoc.es
Editor: Atayo, S.A.
Domicilio: Paseo del Embajador, 12
Ciudad: 28707 SAN SEBASTIAN DE LOS REYES
Teléfono: 91 657 07 67
Fax: 91 657 07 67
E-mail: atayo@preoc.es
Clasificación: Información Corporativa
Sub-Clasificación: Información Corporativa



1. Cifras totales y promedios (Nacional e Internacional)

MES - AÑO	NAVEGADORES UNICOS	VISITAS	PAGINAS
Marzo - 2014	19.094	25.376	264.218
PROMEDIO DIARIO	726	819	8.523
PROMEDIO LUNES-VIERNES	893	1.007	10.464
PROMEDIO SABADO-DOMINGO	375	422	4.447
PAGINAS / VISITAS	10,41		
DURACION MEDIA VISITAS	0:06:26		
DURACION MEDIA PAGINAS	0:00:41		

2. Secciones (Nacional e Internacional)

	PAGINAS	%
HOME	72.857	27.57 %
RESTO	191.361	72.43 %

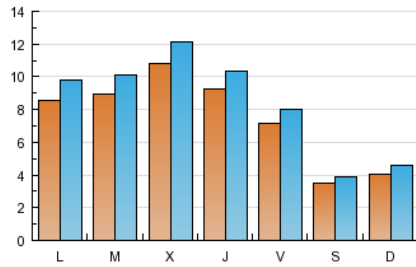
3. Por día del mes (Nacional e Internacional)

Día	N. únicos	Visitas	Páginas	Día	N. únicos	Visitas	Páginas	Día	N. únicos	Visitas	Páginas
1	336	379	4.896	11	897	992	9.216	21	820	923	10.294
2	398	449	5.175	12	951	1.072	11.025	22	414	455	5.321
3	854	971	10.702	13	888	991	10.235	23	450	509	5.541
4	883	981	9.360	14	643	716	7.233	24	883	1.026	13.611
5	863	949	9.210	15	317	353	3.051	25	861	969	11.439
6	852	952	9.802	16	391	440	5.028	26	1.663	1.865	18.463
7	696	779	7.763	17	920	1.045	11.272	27	1.035	1.169	11.315
8	345	378	3.221	18	946	1.092	11.960	28	691	785	7.690
9	426	496	4.411	19	855	964	9.366	29	335	377	3.643
10	913	1.030	9.456	20	928	1.041	9.907	30	341	384	4.185
								31	720	844	10.427

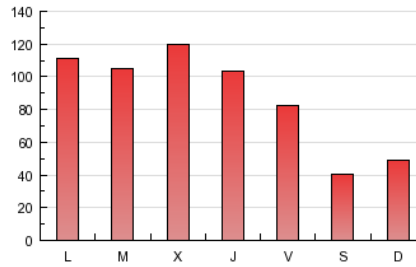
4. Gráficas (Nacional e Internacional)

4.1 Por día de la semana (promedio)

N. únicos / Visitas (x 100)

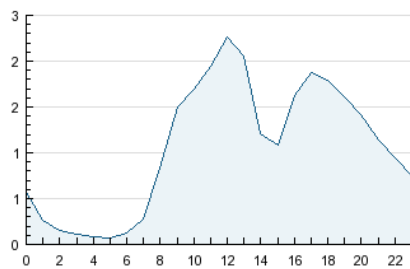


Páginas (x 100)

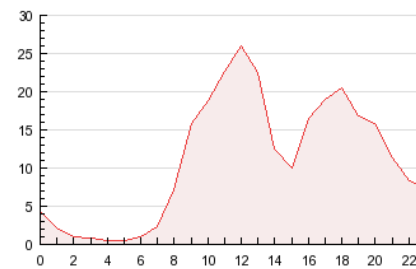


4.2 Por franja horaria (promedio)

Visitas (x 1000)

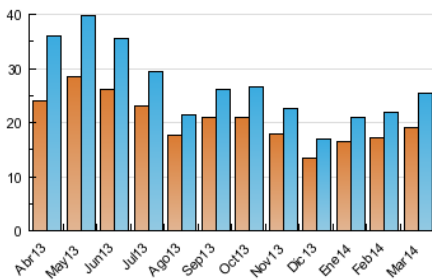


Páginas (x 1000)

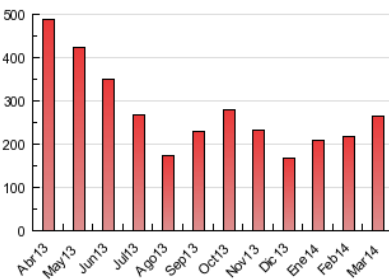


4.3 Por meses

N. únicos / Visitas (x 1000)



Páginas (x 1000)



INFORMACION Y CONTROL DE PUBLICACIONES, S.A.



Albasanz, 16 - 3 planta - Tel. 91 435 00 32 Fax 91 435 96 05 - 28037 MADRID
Entença, 218 Entr. 7 - Tel 93 439 24 18 Fax 93 419 25 34 - 08029 BARCELONA



Anexo - Tráfico Nacional

Título: PREOC.ES
URL Primaria: http://www.preoc.es
Editor: Atayo, S.A.
Domicilio: Paseo del Embajador, 12
Ciudad: 28707 SAN SEBASTIAN DE LOS REYES
Teléfono: 91 657 07 67
Fax: 91 657 07 67
E-mail: atayo@preoc.es
Clasificación: Información Corporativa
Sub-Clasificación: Información Corporativa



1. Cifras totales y promedios (Nacional)

MES - AÑO	NAVEGADORES UNICOS	VISITAS	PAGINAS
Marzo - 2014	17.804	23.927	257.157
PROMEDIO DIARIO	681	772	8.295
PROMEDIO LUNES-VIERNES	842	954	10.200
PROMEDIO SABADO-DOMINGO	344	390	4.296
PAGINAS / VISITAS	10,75		
DURACION MEDIA VISITAS	0:06:40		
DURACION MEDIA PAGINAS	0:00:41		

2. Secciones (Nacional)

	PAGINAS	%
HOME	70.120	27.27 %
RESTO	187.037	72.73 %

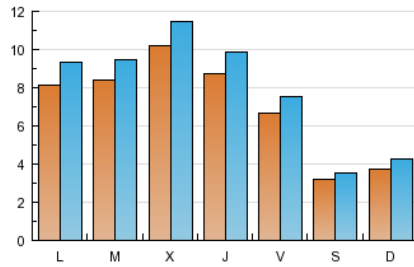
3. Por día del mes (Nacional)

Día	N. únicos	Visitas	Páginas	Día	N. únicos	Visitas	Páginas	Día	N. únicos	Visitas	Páginas
1	311	354	4.821	11	829	918	8.924	21	780	883	10.153
2	356	407	4.994	12	888	1.004	10.802	22	385	426	5.169
3	804	918	10.450	13	839	941	9.978	23	427	485	5.432
4	825	920	9.079	14	599	669	7.041	24	829	968	13.295
5	811	896	9.004	15	282	317	2.797	25	815	922	10.770
6	796	893	9.400	16	354	401	4.789	26	1.590	1.786	18.095
7	646	728	7.530	17	870	994	11.128	27	993	1.125	11.124
8	312	345	3.117	18	894	1.039	11.704	28	652	745	7.457
9	398	468	4.346	19	792	901	9.099	29	293	332	3.417
10	858	974	9.193	20	874	986	9.721	30	324	367	4.076
								31	692	815	10.252

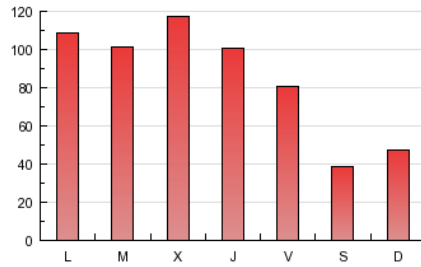
4. Gráficas (Nacional)

4.1 Por día de la semana (promedio)

N. únicos / Visitas (x 100)

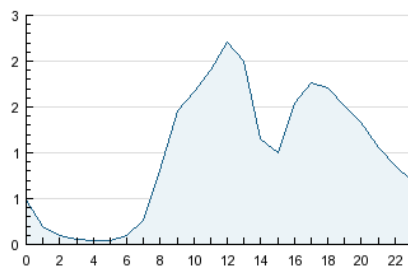


Páginas (x 100)

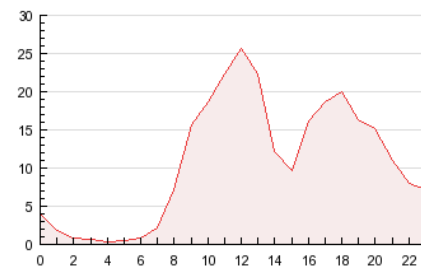


4.2 Por franja horaria (promedio)

Visitas (x 1000)

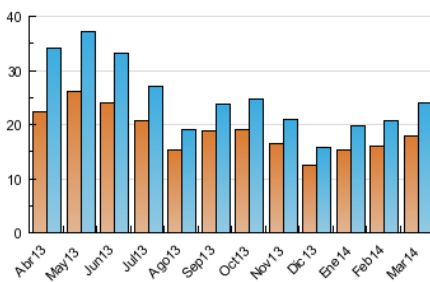


Páginas (x 1000)

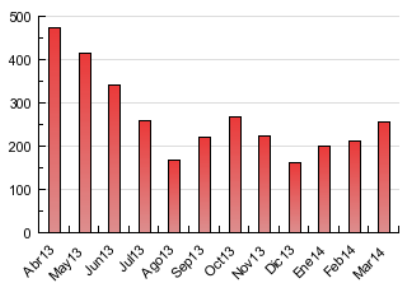


4.3 Por meses

N. únicos / Visitas (x 1000)



Páginas (x 1000)



5. Observaciones

Este Medio Electrónico de Comunicación ha sido medido por la herramienta Google Analytics de Google

6. Definiciones básicas (Para más información ver Normas Técnicas para el Control de los Medios Electrónicos de Comunicación)

Página Vista:

Conjunto de ficheros enviado a un usuario como resultado de una petición del mismo recibida por el servidor. Cuando la página está formada por varios marcos (frames), el conjunto de los mismos tendrá, a efectos de cómputo, la consideración de una página unitaria.

Visita:

Una secuencia ininterrumpida de páginas servidas a un usuario válido. Si dicho usuario no realiza peticiones de páginas en un periodo de tiempo (30 min) la siguiente petición constituirá el inicio de una nueva visita.

Navegador Único:

Total de combinaciones únicas de una dirección IP y un identificador adicional. Los medios pueden utilizar cookies o el Identificador de Alta de registro.

Duración Página Vista:

Tiempo acumulado en segundos de todas las páginas vistas (en visitas de dos o más páginas vistas), dividido por el número total de páginas vistas.

Duración Visita:

Tiempo en segundos de todas las visitas de dos o más páginas vistas, dividido por el número total de visitas de dos o más páginas vistas.

Tráfico nacional:

Audiencia/difusión correspondiente a España medida en base a los datos de las direcciones IP registradas por el sistema de medición.

7. Opinión

De OJDinteractiva, la división de INFORMACIÓN Y CONTROL DE PUBLICACIONES S.A.:

Hemos examinado la información facilitada por el editor del medio electrónico para el periodo que comprende la presente certificación.

Nuestro examen se ha realizado de acuerdo con las normas y procedimientos establecidos en las Normas Técnicas para el Control de los Medios Electrónicos de Comunicación.

En nuestra opinión, la presente acta presenta razonablemente la difusión/audiencia registrada por este medio electrónico.

ADVERTENCIA:

El trabajo de OJDinteractiva, la división de INFORMACIÓN Y CONTROL DE PUBLICACIONES S.A (INTROL) se limita a la realización de pruebas para la revisión de los datos de recuento suministrados por el editor con la finalidad de expresar una opinión sobre la razonabilidad de dichos datos de acuerdo con las Normas Técnicas para el control de los MEC.

Por tanto, INTROL no acepta responsabilidad alguna por las inexactitudes o errores que puedan existir en los datos de recuento. Tampoco acepta ninguna responsabilidad por la falsedad en los datos de recuento recibidos del editor, ni por otros datos de medición que no están incluidos en el análisis.

Abril - 2014

OJDinteractiva