



INFORMACION Y CONTROL DE PUBLICACIONES, S.A.

Serrano, 21 - 6 planta - Tel. 91 435 00 32 Fax 91 435 96 05 - 28001 MADRID
Entença, 218 Entr. 7 - Tel 93 439 24 18 Fax 93 419 25 34 - 08029 BARCELONA

Título: PREOC.ES
URL Primaria: http://www.preoc.es
Editor: Atayo, S.A.
Domicilio: Paseo del Embajador, 12
Ciudad: 28707 SAN SEBASTIAN DE LOS REYES
Teléfono: 91 657 07 67
Fax: 91 657 07 67
E-mail: atayo@preoc.es
Clasificación: Información Corporativa
Sub-Clasificación: Información Corporativa



1. Cifras totales y promedios (Nacional e Internacional)

MES - AÑO	NAVEGADORES UNICOS	VISITAS	PAGINAS
Marzo - 2012	23.093	41.924	965.610
PROMEDIO DIARIO	1.050	1.352	31.149
PROMEDIO LUNES-VIERNES	1.307	1.684	37.797
PROMEDIO SABADO-DOMINGO	423	542	14.896
PAGINAS / VISITAS	23,03		
DURACION MEDIA VISITAS	0:17:21		
DURACION MEDIA PAGINAS	0:00:30		

2. Secciones (Nacional e Internacional)

	PAGINAS	%
HOME	376.610	39.00 %
RESTO	589.000	61 %

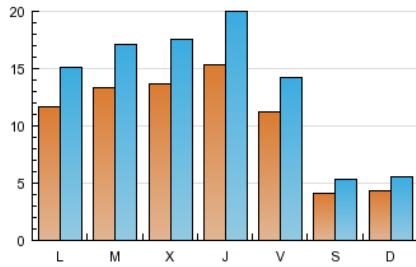
3. Por día del mes (Nacional e Internacional)

Día	N. únicos	Visitas	Páginas	Día	N. únicos	Visitas	Páginas	Día	N. únicos	Visitas	Páginas
1	1.518	1.984	50.161	11	52	57	577	21	1.800	2.370	56.318
2	1.212	1.567	42.061	12	105	130	1.890	22	1.744	2.299	54.296
3	525	682	18.509	13	127	148	2.817	23	1.380	1.785	39.769
4	550	727	25.723	14	278	351	8.699	24	542	678	16.479
5	1.578	2.080	53.993	15	1.311	1.596	15.116	25	625	776	17.112
6	1.530	1.982	49.456	16	1.123	1.406	21.986	26	1.792	2.259	48.904
7	1.566	2.025	51.808	17	419	561	20.187	27	1.804	2.309	51.131
8	1.482	1.889	39.606	18	503	668	21.264	28	1.805	2.283	44.419
9	510	607	13.796	19	1.184	1.587	46.084	29	1.628	2.217	46.212
10	60	63	185	20	1.863	2.423	60.837	30	1.403	1.753	32.183
								31	530	662	14.032

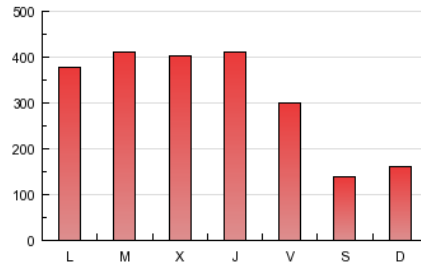
4. Gráficas (Nacional e Internacional)

4.1 Por día de la semana (promedio)

N. únicos / Visitas (x 100)

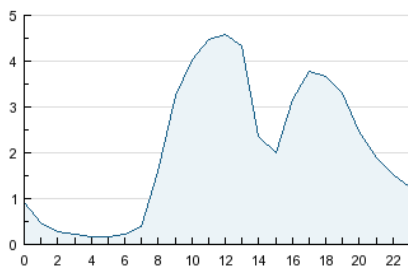


Páginas (x 100)

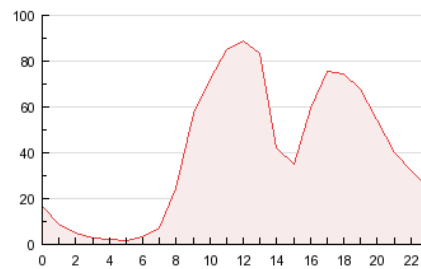


4.2 Por franja horaria (promedio)

Visitas (x 1000)

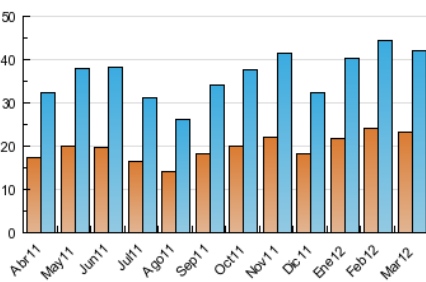


Páginas (x 1000)

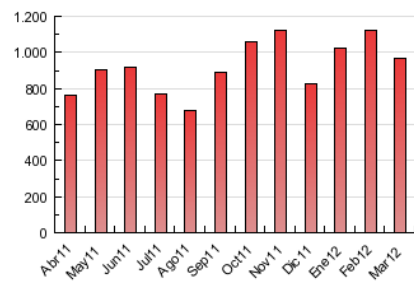


4.3 Por meses

N. únicos / Visitas (x 1000)



Páginas (x 1000)





INFORMACION Y CONTROL DE PUBLICACIONES, S.A.

Serrano, 21 - 6 planta - Tel. 91 435 00 32 Fax 91 435 96 05 - 28001 MADRID
Entença, 218 Entr. 7 - Tel 93 439 24 18 Fax 93 419 25 34 - 08029 BARCELONA

Anexo - Tráfico Nacional

Título: PREOC.ES
URL Primaria: http://www.preoc.es
Editor: Atayo, S.A.
Domicilio: Paseo del Embajador, 12
Ciudad: 28707 SAN SEBASTIAN DE LOS REYES
Teléfono: 91 657 07 67
Fax: 91 657 07 67
E-mail: atayo@preoc.es
Clasificación: Información Corporativa
Sub-Clasificación: Información Corporativa



1. Cifras totales y promedios (Nacional)

MES - AÑO	NAVEGADORES UNICOS	VISITAS	PAGINAS
Marzo - 2012	21.100	39.631	949.919
PROMEDIO DIARIO	981	1.278	30.643
PROMEDIO LUNES-VIERNES	1.232	1.603	37.196
PROMEDIO SABADO-DOMINGO	369	486	14.622
PAGINAS / VISITAS	23,97		
DURACION MEDIA VISITAS	0:17:59		
DURACION MEDIA PAGINAS	0:00:30		

2. Secciones (Nacional)

	PAGINAS	%
HOME	370.099	38.96 %
RESTO	579.820	61.04 %

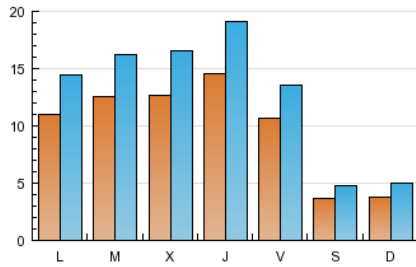
3. Por día del mes (Nacional)

Día	N. únicos	Visitas	Páginas	Día	N. únicos	Visitas	Páginas	Día	N. únicos	Visitas	Páginas
1	1.473	1.936	49.723	11	29	34	554	21	1.700	2.261	55.266
2	1.145	1.497	41.138	12	76	98	1.860	22	1.622	2.166	53.422
3	472	627	18.309	13	78	95	2.667	23	1.282	1.680	39.277
4	518	693	25.632	14	245	316	8.552	24	475	610	16.036
5	1.513	2.008	53.195	15	1.268	1.549	15.047	25	480	621	16.426
6	1.448	1.887	48.519	16	1.063	1.343	21.724	26	1.708	2.163	47.955
7	1.457	1.906	51.351	17	379	520	20.042	27	1.701	2.195	50.050
8	1.393	1.795	39.069	18	466	631	21.056	28	1.657	2.131	43.708
9	476	573	13.683	19	1.111	1.514	45.380	29	1.551	2.131	45.131
10	17	19	142	20	1.782	2.330	60.101	30	1.345	1.686	31.500
								31	489	616	13.404

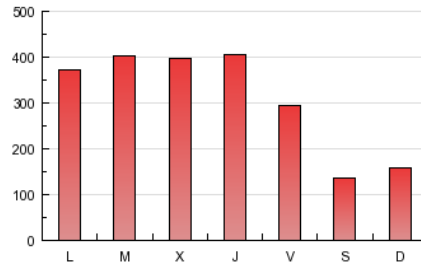
4. Gráficas (Nacional)

4.1 Por día de la semana (promedio)

N. únicos / Visitas (x 100)

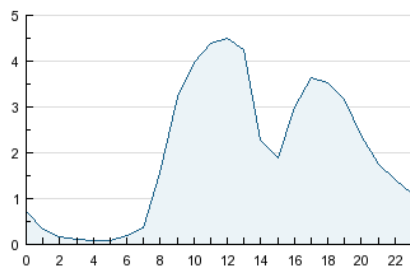


Páginas (x 100)

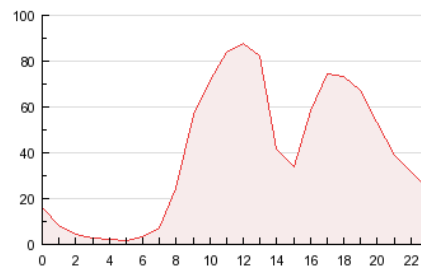


4.2 Por franja horaria (promedio)

Visitas (x 1000)

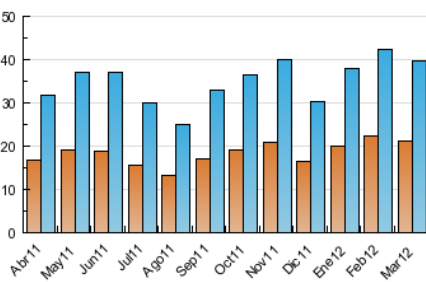


Páginas (x 1000)

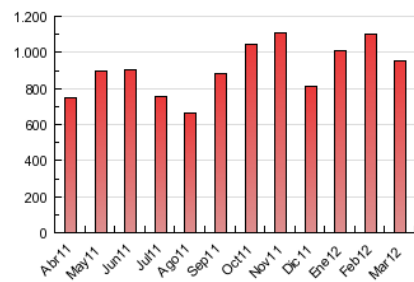


4.3 Por meses

N. únicos / Visitas (x 1000)



Páginas (x 1000)



5. Definiciones básicas (Para más información ver Normas Técnicas para el Control de los Medios Electrónicos de Comunicación)

Página Vista:

Conjunto de ficheros enviado a un usuario como resultado de una petición del mismo recibida por el servidor. Cuando la página está formada por varios marcos (frames), el conjunto de los mismos tendrá, a efectos de cómputo, la consideración de una página unitaria.

Visita:

Una secuencia ininterrumpida de páginas servidas a un usuario válido. Si dicho usuario no realiza peticiones de páginas en un periodo de tiempo (30 min) la siguiente petición constituirá el inicio de una nueva visita.

Navegador Único:

Total de combinaciones únicas de una dirección IP y un identificador adicional. Los medios pueden utilizar cookies o el Identificador de Alta de registro.

Duración Página Vista:

Tiempo acumulado en segundos de todas las páginas vistas (en visitas de dos o más páginas vistas), dividido por el número total de páginas vistas.

Duración Visita:

Tiempo en segundos de todas las visitas de dos o más páginas vistas, dividido por el número total de dos o más páginas vistas.

Tráfico nacional:

Audiencia/difusión correspondiente a España medida en base a los datos de las direcciones IP registradas por el sistema de medición.

6. Opinión

De OJDinteractiva, la división de INFORMACIÓN Y CONTROL DE PUBLICACIONES S.A.:

Hemos examinado la información facilitada por el editor del medio electrónico para el periodo que comprende la presente certificación. Nuestro examen se ha realizado de acuerdo con las normas y procedimientos establecidos en las Normas Técnicas para el Control de los Medios Electrónicos de Comunicación.

En nuestra opinión, la presente acta presenta razonablemente la difusión/audiencia registrada por este medio electrónico.

ADVERTENCIA:

El trabajo de OJDinteractiva, la división de INFORMACIÓN Y CONTROL DE PUBLICACIONES S.A (INTROL) se limita a la realización de pruebas para la revisión de los datos de recuento suministrados por el editor con la finalidad de expresar una opinión sobre la razonabilidad de dichos datos de acuerdo con las Normas Técnicas para el control de los MEC.

Por tanto, INTROL no acepta responsabilidad alguna por las inexactitudes o errores que puedan existir en los datos de recuento. Tampoco acepta ninguna responsabilidad por la falsedad en los datos de recuento recibidos del editor, ni por otros datos de medición que no están incluidos en el análisis.