



INFORMACION Y CONTROL DE PUBLICACIONES, S.A.

Serrano, 21 - 6 planta - Tel. 91 435 00 32 Fax 91 435 96 05 - 28001 MADRID
Entença, 218 Entr. 7 - Tel 93 439 24 18 Fax 93 419 25 34 - 08029 BARCELONA

Título: PREOC.ES
URL Primaria: http://www.preoc.es
Editor: Atayo, S.A.
Domicilio: Paseo del Embajador, 12
Ciudad: 28707 SAN SEBASTIAN DE LOS REYES
Teléfono: 91 657 07 67
Fax: 91 657 07 67
E-mail: atayo@preoc.es
Clasificación: Información Corporativa
Sub-Clasificación: Información Corporativa



1. Cifras totales y promedios (Nacional e Internacional)

MES - AÑO	NAVEGADORES UNICOS	VISITAS	PAGINAS
Febrero - 2012	23.995	44.288	1.119.742
PROMEDIO DIARIO	1.182	1.527	38.612
PROMEDIO LUNES-VIERNES	1.442	1.870	46.433
PROMEDIO SABADO-DOMINGO	499	629	18.082
PAGINAS / VISITAS	25,28		
DURACION MEDIA VISITAS	0:10:12		
DURACION MEDIA PAGINAS	0:00:24		

2. Secciones (Nacional e Internacional)

	PAGINAS	%
HOME	32.150	2.87 %
RESTO	1.087.592	97.13 %

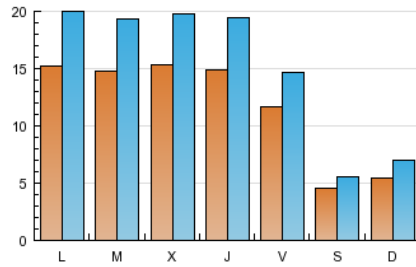
3. Por día del mes (Nacional e Internacional)

Día	N. únicos	Visitas	Páginas	Día	N. únicos	Visitas	Páginas	Día	N. únicos	Visitas	Páginas
1	1.612	2.021	48.627	11	439	516	12.114	21	1.446	1.892	47.640
2	1.522	2.013	54.297	12	520	695	22.527	22	1.506	1.949	47.534
3	1.215	1.543	36.639	13	1.538	2.027	52.757	23	1.460	1.909	46.677
4	491	601	15.327	14	1.523	1.972	50.607	24	1.141	1.442	34.190
5	599	765	24.002	15	1.597	2.079	48.575	25	473	595	16.205
6	1.608	2.098	55.050	16	1.472	1.905	44.787	26	572	728	22.682
7	1.566	2.080	54.790	17	1.140	1.415	32.894	27	1.422	1.867	48.972
8	1.522	2.024	51.130	18	430	518	13.289	28	1.385	1.808	45.297
9	1.510	1.943	45.132	19	468	610	18.507	29	1.412	1.824	51.632
10	1.161	1.456	30.566	20	1.516	1.993	47.296				

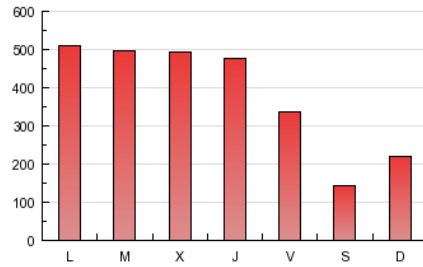
4. Gráficas (Nacional e Internacional)

4.1 Por día de la semana (promedio)

N. únicos / Visitas (x 100)

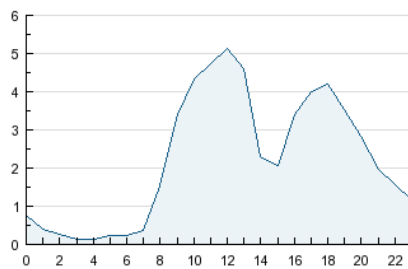


Páginas (x 100)

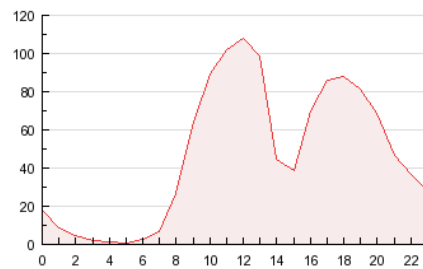


4.2 Por franja horaria (promedio)

Visitas (x 1000)

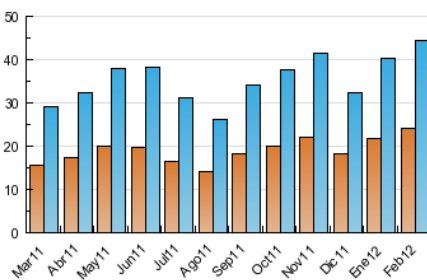


Páginas (x 1000)

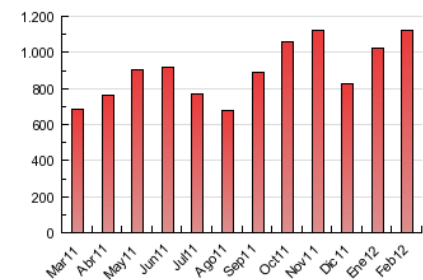


4.3 Por meses

N. únicos / Visitas (x 1000)



Páginas (x 1000)





INFORMACION Y CONTROL DE PUBLICACIONES, S.A.

Serrano, 21 - 6 planta - Tel. 91 435 00 32 Fax 91 435 96 05 - 28001 MADRID
Entença, 218 Entr. 7 - Tel 93 439 24 18 Fax 93 419 25 34 - 08029 BARCELONA

Anexo - Tráfico Nacional

Título: PREOC.ES
URL Primaria: http://www.preoc.es
Editor: Atayo, S.A.
Domicilio: Paseo del Embajador, 12
Ciudad: 28707 SAN SEBASTIAN DE LOS REYES
Teléfono: 91 657 07 67
Fax: 91 657 07 67
E-mail: atayo@preoc.es
Clasificación: Información Corporativa
Sub-Clasificación: Información Corporativa



1. Cifras totales y promedios (Nacional)

MES - AÑO	NAVEGADORES UNICOS	VISITAS	PAGINAS
Febrero - 2012	22.289	42.277	1.103.975
PROMEDIO DIARIO	1.118	1.458	38.068
PROMEDIO LUNES-VIERNES	1.374	1.795	45.767
PROMEDIO SABADO-DOMINGO	446	574	17.859
PAGINAS / VISITAS	26,11		
DURACION MEDIA VISITAS	0:10:31		
DURACION MEDIA PAGINAS	0:00:24		

2. Secciones (Nacional)

	PAGINAS	%
HOME	31.418	2.85 %
RESTO	1.072.557	97.15 %

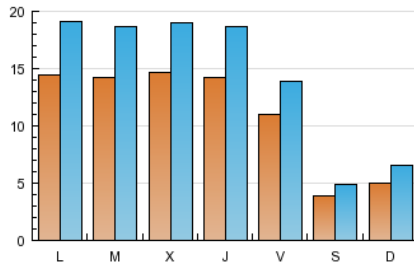
3. Por día del mes (Nacional)

Día	N. únicos	Visitas	Páginas	Día	N. únicos	Visitas	Páginas	Día	N. únicos	Visitas	Páginas
1	1.538	1.938	48.244	11	359	434	11.888	21	1.388	1.824	46.509
2	1.441	1.921	53.319	12	491	662	22.386	22	1.450	1.890	46.639
3	1.140	1.463	36.135	13	1.469	1.949	51.977	23	1.378	1.818	45.818
4	409	515	15.180	14	1.460	1.902	50.042	24	1.095	1.394	33.942
5	557	721	23.526	15	1.514	1.985	47.976	25	421	542	16.066
6	1.519	1.992	53.788	16	1.413	1.844	44.364	26	516	670	22.482
7	1.503	2.017	54.204	17	1.091	1.365	32.692	27	1.352	1.791	48.372
8	1.461	1.952	50.570	18	376	463	13.187	28	1.316	1.729	44.266
9	1.451	1.879	44.824	19	441	582	18.159	29	1.349	1.757	50.874
10	1.072	1.350	29.696	20	1.456	1.928	46.850				

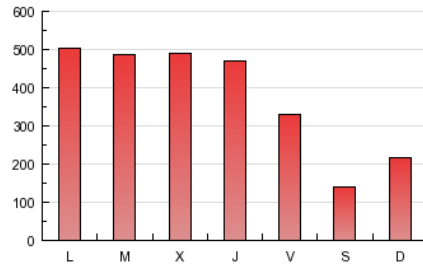
4. Gráficas (Nacional)

4.1 Por día de la semana (promedio)

N. únicos / Visitas (x 100)

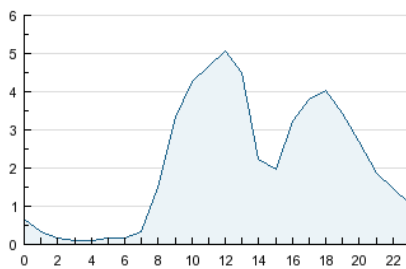


Páginas (x 100)

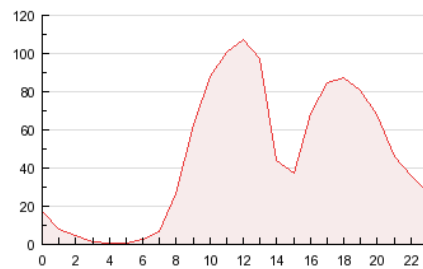


4.2 Por franja horaria (promedio)

Visitas (x 1000)

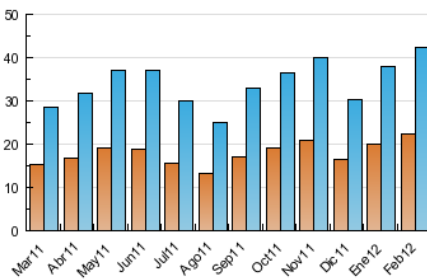


Páginas (x 1000)

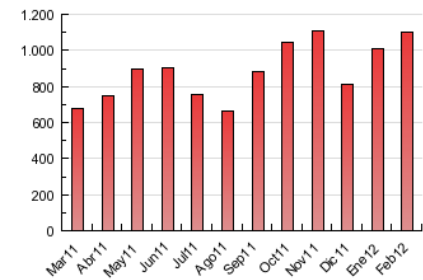


4.3 Por meses

N. únicos / Visitas (x 1000)



Páginas (x 1000)



5. Definiciones básicas (Para más información ver Normas Técnicas para el Control de los Medios Electrónicos de Comunicación)

Página Vista:

Conjunto de ficheros enviado a un usuario como resultado de una petición del mismo recibida por el servidor. Cuando la página está formada por varios marcos (frames), el conjunto de los mismos tendrá, a efectos de cómputo, la consideración de una página unitaria.

Visita:

Una secuencia ininterrumpida de páginas servidas a un usuario válido. Si dicho usuario no realiza peticiones de páginas en un periodo de tiempo (30 min) la siguiente petición constituirá el inicio de una nueva visita.

Navegador Único:

Total de combinaciones únicas de una dirección IP y un identificador adicional. Los medios pueden utilizar cookies o el Identificador de Alta de registro.

Duración Página Vista:

Tiempo acumulado en segundos de todas las páginas vistas (en visitas de dos o más páginas vistas), dividido por el número total de páginas vistas.

Duración Visita:

Tiempo en segundos de todas las visitas de dos o más páginas vistas, dividido por el número total de dos o más páginas vistas.

Tráfico nacional:

Audiencia/difusión correspondiente a España medida en base a los datos de las direcciones IP registradas por el sistema de medición.

6. Opinión

De OJDinteractiva, la división de INFORMACIÓN Y CONTROL DE PUBLICACIONES S.A.:

Hemos examinado la información facilitada por el editor del medio electrónico para el periodo que comprende la presente certificación. Nuestro examen se ha realizado de acuerdo con las normas y procedimientos establecidos en las Normas Técnicas para el Control de los Medios Electrónicos de Comunicación.

En nuestra opinión, la presente acta presenta razonablemente la difusión/audiencia registrada por este medio electrónico.

ADVERTENCIA:

El trabajo de OJDinteractiva, la división de INFORMACIÓN Y CONTROL DE PUBLICACIONES S.A (INTROL) se limita a la realización de pruebas para la revisión de los datos de recuento suministrados por el editor con la finalidad de expresar una opinión sobre la razonabilidad de dichos datos de acuerdo con las Normas Técnicas para el control de los MEC.

Por tanto, INTROL no acepta responsabilidad alguna por las inexactitudes o errores que puedan existir en los datos de recuento. Tampoco acepta ninguna responsabilidad por la falsedad en los datos de recuento recibidos del editor, ni por otros datos de medición que no están incluidos en el análisis.