



INFORMACION Y CONTROL DE PUBLICACIONES, S.A.

Velázquez, 46, 1º Drcha - Tel. 91 435 00 32 Fax 91 435 96 05 - 28001 - MADRID
 Entença, 218 Entr. 7 - Tel 93 439 24 18 Fax 93 419 25 34 - 08029 - BARCELONA

Título: PREOC.ES
URL Primaria: http://www.preoc.es
Editor: Atayo, S.A.
Domicilio: Paseo del Embajador, 12
Ciudad: 28707 SAN SEBASTIAN DE LOS REYES
Teléfono: 91 657 07 67
Fax: 91 657 07 67
E-mail: atayo@preoc.es
Clasificación: Información Corporativa
Sub-Clasificación: Información Corporativa



1. Cifras totales y promedios (Nacional e Internacional)

MES - AÑO	NAVEGADORES UNICOS	VISITAS	PAGINAS
Enero - 2017	10.946	15.083	125.948
PROMEDIO DIARIO	423	487	4.063
PROMEDIO LUNES-VIERNES	504	581	4.778
PROMEDIO SABADO-DOMINGO	224	255	2.315
PAGINAS / VISITAS	8,35		
DURACION MEDIA VISITAS	0:05:02		
DURACION MEDIA PAGINAS	0:00:41		

2. Secciones (Nacional e Internacional)

	PAGINAS	%
HOME	31.738	25.20 %
RESTO	94.210	74.80 %

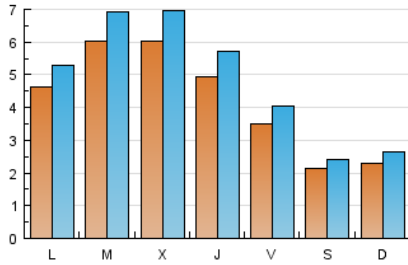
3. Por día del mes (Nacional e Internacional)

Día	N. únicos	Visitas	Páginas	Día	N. únicos	Visitas	Páginas	Día	N. únicos	Visitas	Páginas
1	103	130	1.617	11	587	666	5.530	21	202	229	2.211
2	256	308	3.072	12	517	598	5.046	22	317	338	2.586
3	366	420	4.151	13	417	478	3.964	23	509	570	4.706
4	759	858	5.801	14	255	288	2.358	24	788	901	6.526
5	411	471	3.229	15	264	305	2.523	25	588	681	5.572
6	175	203	1.558	16	513	580	4.918	26	543	628	5.767
7	185	204	2.013	17	468	555	4.567	27	428	491	4.767
8	215	251	1.934	18	483	574	5.403	28	219	250	1.732
9	483	546	3.677	19	498	588	5.252	29	252	296	3.861
10	824	939	6.989	20	383	443	3.864	30	542	646	5.459
								31	559	648	5.295

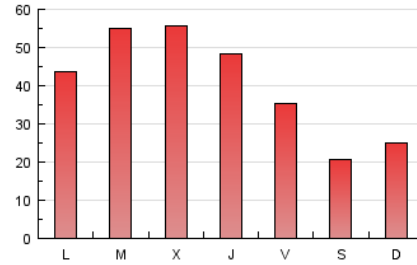
4. Gráficas (Nacional e Internacional)

4.1 Por día de la semana (promedio)

N. únicos / Visitas (x 100)

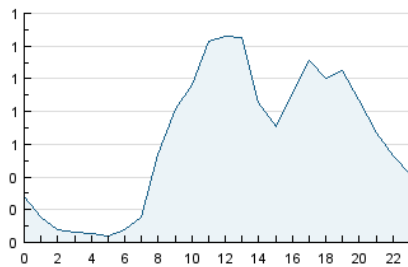


Páginas (x 100)

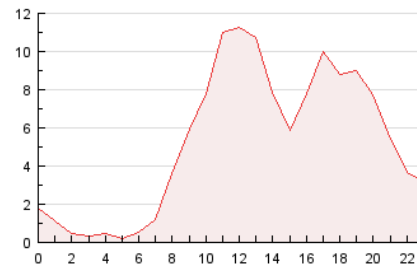


4.2 Por franja horaria (promedio)

Visitas (x 1000)

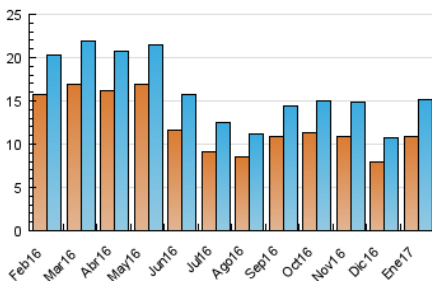


Páginas (x 1000)

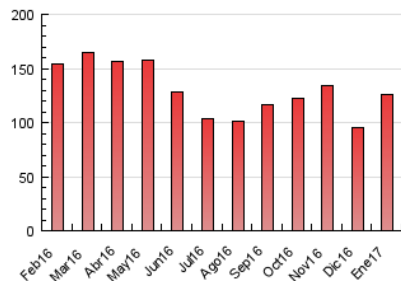


4.3 Por meses

N. únicos / Visitas (x 1000)



Páginas (x 1000)





INFORMACION Y CONTROL DE PUBLICACIONES, S.A.

Velázquez, 46, 1º Drcha - Tel. 91 435 00 32 Fax 91 435 96 05 - 28001 - MADRID
 Entença, 218 Entr. 7 - Tel 93 439 24 18 Fax 93 419 25 34 - 08029 - BARCELONA

Anexo - Tráfico Nacional

Título: PREOC.ES
URL Primaria: http://www.preoc.es
Editor: Atayo, S.A.
Domicilio: Paseo del Embajador, 12
Ciudad: 28707 SAN SEBASTIAN DE LOS REYES
Teléfono: 91 657 07 67
Fax: 91 657 07 67
E-mail: atayo@preoc.es
Clasificación: Información Corporativa
Sub-Clasificación: Información Corporativa



1. Cifras totales y promedios (Nacional)

MES - AÑO	NAVEGADORES UNICOS	VISITAS	PAGINAS
Enero - 2017	10.076	14.118	122.745
PROMEDIO DIARIO	393	455	3.960
PROMEDIO LUNES-VIERNES	472	547	4.655
PROMEDIO SABADO-DOMINGO	201	231	2.259
PAGINAS / VISITAS	8,69		
DURACION MEDIA VISITAS	0:05:16		
DURACION MEDIA PAGINAS	0:00:41		

2. Secciones (Nacional)

	PAGINAS	%
HOME	30.688	25.00 %
RESTO	92.057	75.00 %

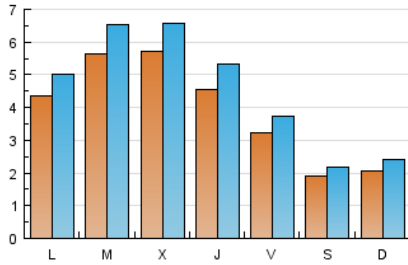
3. Por día del mes (Nacional)

Día	N. únicos	Visitas	Páginas	Día	N. únicos	Visitas	Páginas	Día	N. únicos	Visitas	Páginas
1	94	121	1.601	11	558	635	5.381	21	184	210	2.154
2	243	294	2.758	12	486	567	4.952	22	254	275	2.514
3	336	390	4.027	13	382	440	3.853	23	485	546	4.639
4	719	812	5.659	14	213	245	2.259	24	753	866	6.450
5	370	428	3.124	15	250	290	2.443	25	550	638	5.417
6	154	180	1.475	16	480	546	4.737	26	507	592	5.713
7	173	190	1.955	17	427	512	4.437	27	396	458	4.672
8	202	238	1.890	18	454	544	5.323	28	199	229	1.689
9	455	516	3.546	19	452	539	5.123	29	236	279	3.827
10	784	896	6.831	20	358	416	3.801	30	510	613	5.336
								31	527	613	5.159

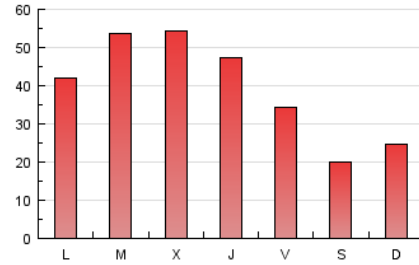
4. Gráficas (Nacional)

4.1 Por día de la semana (promedio)

N. únicos / Visitas (x 100)

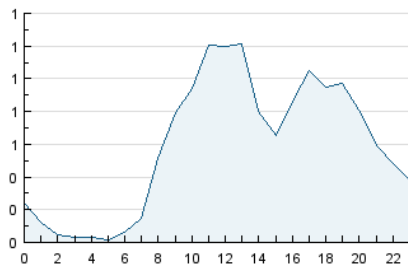


Páginas (x 100)

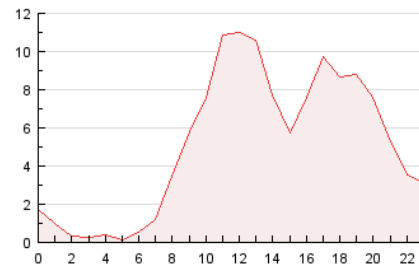


4.2 Por franja horaria (promedio)

Visitas (x 1000)

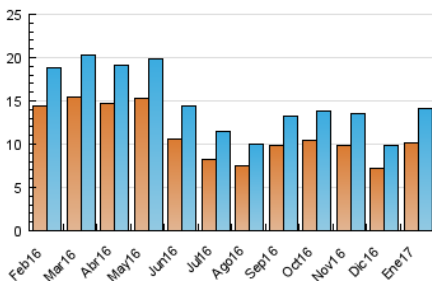


Páginas (x 1000)

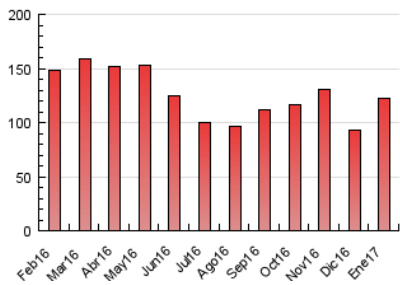


4.3 Por meses

N. únicos / Visitas (x 1000)



Páginas (x 1000)



5. Observaciones

Este Medio Electrónico de Comunicación ha sido medido por la herramienta Google Analytics de Google

6. Definiciones básicas (Para más información ver Normas Técnicas para el Control de los Medios Electrónicos de Comunicación)

Página Vista:

Conjunto de ficheros enviado a un usuario como resultado de una petición del mismo recibida por el servidor. Cuando la página está formada por varios marcos (frames), el conjunto de los mismos tendrá, a efectos de cómptuo, la consideración de una página unitaria.

Visita:

Una secuencia ininterrumpida de páginas servidas a un usuario válido. Si dicho usuario no realiza peticiones de páginas en un periodo de tiempo (30 min) la siguiente petición constituirá el inicio de una nueva visita.

Navegador Único:

Total de combinaciones únicas de una dirección IP y un identificador adicional. Los medios pueden utilizar cookies o el Identificador de Alta de registro.

Duración Página Vista:

Tiempo acumulado en segundos de todas las páginas vistas (en visitas de dos o más páginas vistas), dividido por el número total de páginas vistas.

Duración Visita:

Tiempo en segundos de todas las visitas de dos o más páginas vistas, dividido por el número total de visitas de dos o más páginas vistas.

Tráfico nacional:

Audiencia/difusión correspondiente a España medida en base a los datos de las direcciones IP registradas por el sistema de medición.

7. Opinión

De OJDinteractiva, la división de INFORMACIÓN Y CONTROL DE PUBLICACIONES S.A.:

Hemos examinado la información facilitada por el editor del medio electrónico para el periodo que comprende la presente certificación.

Nuestro examen se ha realizado de acuerdo con las normas y procedimientos establecidos en las Normas Técnicas para el Control de los Medios Electrónicos de Comunicación.

En nuestra opinión, la presente acta presenta razonablemente la difusión/audiencia registrada por este medio electrónico.

ADVERTENCIA:

El trabajo de OJDinteractiva, la división de INFORMACIÓN Y CONTROL DE PUBLICACIONES S.A (INTROL) se limita a la realización de pruebas para la revisión de los datos de recuento suministrados por el editor con la finalidad de expresar una opinión sobre la razonabilidad de dichos datos de acuerdo con las Normas Técnicas para el control de los MEC.

Por tanto, INTROL no acepta responsabilidad alguna por las inexactitudes o errores que puedan existir en los datos de recuento. Tampoco acepta ninguna responsabilidad por la falsedad en los datos de recuento recibidos del editor, ni por otros datos de medición que no están incluidos en el análisis.

Febrero - 2017

OJDinteractiva