



## INFORMACION Y CONTROL DE PUBLICACIONES, S.A.

Velázquez, 46, 1º Drcha - Tel. 91 435 00 32 Fax 91 435 96 05 - 28001 - MADRID  
 Entença, 218 Entr. 7 - Tel 93 439 24 18 Fax 93 419 25 34 - 08029 - BARCELONA

**Título:** PREOC.ES  
**URL Primaria:** http://www.preoc.es  
**Editor:** Atayo, S.A.  
**Domicilio:** Paseo del Embajador, 12  
**Ciudad:** 28707 SAN SEBASTIAN DE LOS REYES  
**Teléfono:** 91 657 07 67  
**Fax:** 91 657 07 67  
**E-mail:** atayo@preoc.es  
**Clasificación:** Información Corporativa  
**Sub-Clasificación:** Información Corporativa



### 1. Cifras totales y promedios (Nacional e Internacional)

MES - AÑO	NAVEGADORES UNICOS	VISITAS	PAGINAS
Enero - 2016	13.980	17.837	142.710
<b>PROMEDIO DIARIO</b>	<b>515</b>	<b>575</b>	<b>4.604</b>
<b>PROMEDIO LUNES-VIERNES</b>	609	681	5.430
<b>PROMEDIO SABADO-DOMINGO</b>	317	353	2.867
<b>PAGINAS / VISITAS</b>	8,00		
<b>DURACION MEDIA VISITAS</b>	0:04:33		
<b>DURACION MEDIA PAGINAS</b>	0:00:39		

### 2. Secciones (Nacional e Internacional)

	PAGINAS	%
<b>HOME</b>	37.490	26.27 %
<b>RESTO</b>	105.220	73.73 %

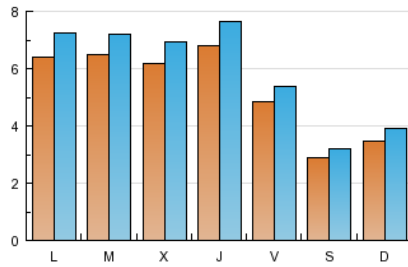
### 3. Por día del mes (Nacional e Internacional)

Día	N. únicos	Visitas	Páginas	Día	N. únicos	Visitas	Páginas	Día	N. únicos	Visitas	Páginas
1	144	159	900	11	612	690	5.090	21	703	789	5.917
2	229	250	2.079	12	634	703	5.092	22	596	663	5.154
3	276	302	2.525	13	699	787	5.573	23	335	368	2.864
4	485	539	4.861	14	710	794	6.091	24	365	423	3.401
5	383	409	2.911	15	552	622	5.168	25	726	826	6.551
6	253	278	2.255	16	299	321	2.352	26	809	889	7.153
7	541	588	4.930	17	381	424	3.261	27	761	864	7.023
8	502	563	5.237	18	737	842	6.846	28	774	892	7.615
9	288	319	3.306	19	779	879	7.080	29	622	689	5.502
10	345	392	3.346	20	761	838	7.087	30	292	332	2.375
								31	363	403	3.165

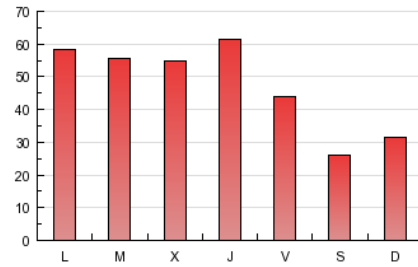
4. Gráficas (Nacional e Internacional)

4.1 Por día de la semana (promedio)

N. únicos / Visitas (x 100)

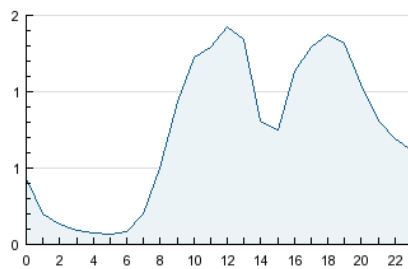


Páginas (x 100)

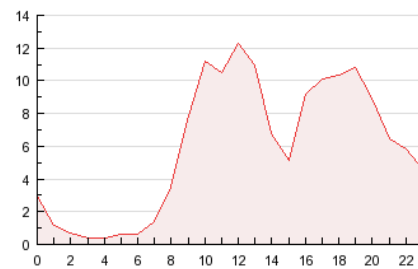


4.2 Por franja horaria (promedio)

Visitas (x 1000)

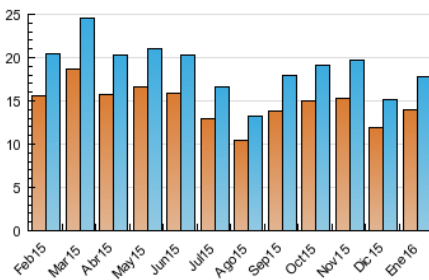


Páginas (x 1000)

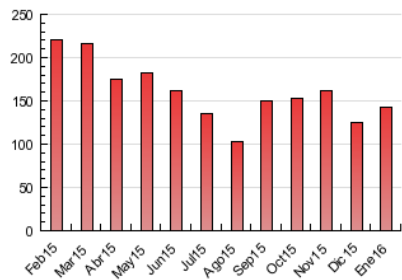


4.3 Por meses

N. únicos / Visitas (x 1000)



Páginas (x 1000)





## INFORMACION Y CONTROL DE PUBLICACIONES, S.A.

Velázquez, 46, 1º Drcha - Tel. 91 435 00 32 Fax 91 435 96 05 - 28001 - MADRID  
 Entença, 218 Entr. 7 - Tel 93 439 24 18 Fax 93 419 25 34 - 08029 - BARCELONA

### Anexo - Tráfico Nacional

**Título:** PREOC.ES  
**URL Primaria:** http://www.preoc.es  
**Editor:** Atayo, S.A.  
**Domicilio:** Paseo del Embajador, 12  
**Ciudad:** 28707 SAN SEBASTIAN DE LOS REYES  
**Teléfono:** 91 657 07 67  
**Fax:** 91 657 07 67  
**E-mail:** atayo@preoc.es  
**Clasificación:** Información Corporativa  
**Sub-Clasificación:** Información Corporativa



#### 1. Cifras totales y promedios (Nacional)

MES - AÑO	NAVEGADORES UNICOS	VISITAS	PAGINAS
Enero - 2016	12.781	16.523	137.913
<b>PROMEDIO DIARIO</b>	<b>474</b>	<b>533</b>	<b>4.449</b>
<b>PROMEDIO LUNES-VIERNES</b>	<b>561</b>	<b>631</b>	<b>5.257</b>
<b>PROMEDIO SABADO-DOMINGO</b>	<b>292</b>	<b>327</b>	<b>2.753</b>
<b>PAGINAS / VISITAS</b>	<b>8,35</b>		
<b>DURACION MEDIA VISITAS</b>	<b>0:04:46</b>		
<b>DURACION MEDIA PAGINAS</b>	<b>0:00:39</b>		

#### 2. Secciones (Nacional)

	PAGINAS	%
<b>HOME</b>	35.706	25.89 %
<b>RESTO</b>	102.207	74.11 %

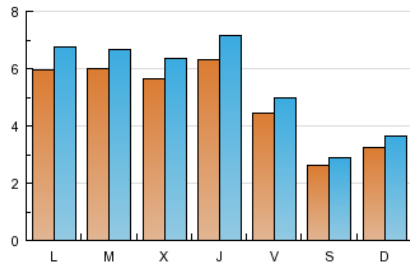
#### 3. Por día del mes (Nacional)

Día	N. únicos	Visitas	Páginas	Día	N. únicos	Visitas	Páginas	Día	N. únicos	Visitas	Páginas
1	126	141	859	11	558	634	4.912	21	648	733	5.753
2	210	230	2.032	12	586	655	4.955	22	541	606	4.994
3	262	287	2.492	13	650	736	5.466	23	307	340	2.779
4	450	504	4.692	14	658	740	5.938	24	345	399	3.069
5	336	362	2.767	15	508	577	5.029	25	685	782	6.418
6	213	236	2.124	16	267	288	2.213	26	749	825	6.962
7	491	534	4.699	17	345	386	3.132	27	700	802	6.807
8	461	519	5.000	18	683	785	6.599	28	736	851	7.485
9	265	296	3.224	19	723	821	6.863	29	578	642	5.284
10	329	376	3.263	20	694	765	6.782	30	255	294	2.242
								31	338	377	3.079

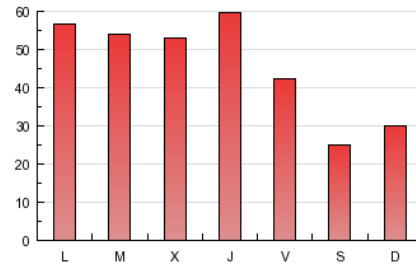
4. Gráficas (Nacional)

4.1 Por día de la semana (promedio)

N. únicos / Visitas (x 100)

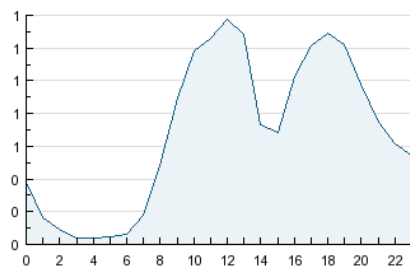


Páginas (x 100)

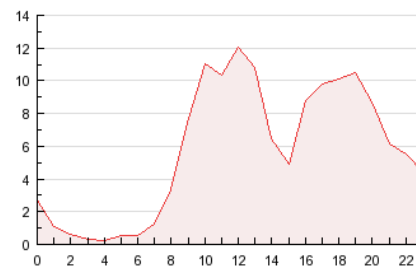


4.2 Por franja horaria (promedio)

Visitas (x 1000)

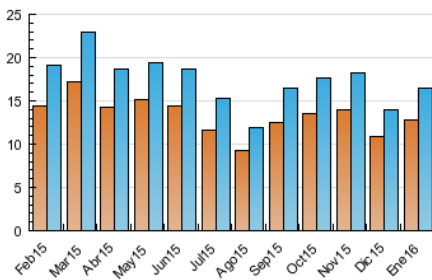


Páginas (x 1000)

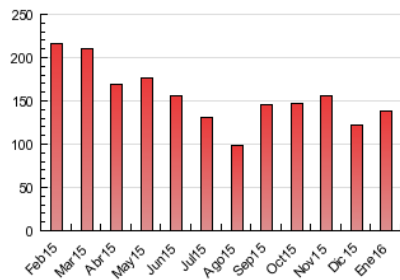


4.3 Por meses

N. únicos / Visitas (x 1000)



Páginas (x 1000)



## 5. Observaciones

Este Medio Electrónico de Comunicación ha sido medido por la herramienta Google Analytics de Google

## 6. Definiciones básicas (Para más información ver Normas Técnicas para el Control de los Medios Electrónicos de Comunicación)

### Página Vista:

Conjunto de ficheros enviado a un usuario como resultado de una petición del mismo recibida por el servidor. Cuando la página está formada por varios marcos (frames), el conjunto de los mismos tendrá, a efectos de cómputo, la consideración de una página unitaria.

### Visita:

Una secuencia ininterrumpida de páginas servidas a un usuario válido. Si dicho usuario no realiza peticiones de páginas en un periodo de tiempo (30 min) la siguiente petición constituirá el inicio de una nueva visita.

### Navegador Único:

Total de combinaciones únicas de una dirección IP y un identificador adicional. Los medios pueden utilizar cookies o el Identificador de Alta de registro.

### Duración Página Vista:

Tiempo acumulado en segundos de todas las páginas vistas (en visitas de dos o más páginas vistas), dividido por el número total de páginas vistas.

### Duración Visita:

Tiempo en segundos de todas las visitas de dos o más páginas vistas, dividido por el número total de visitas de dos o más páginas vistas.

### Tráfico nacional:

Audiencia/difusión correspondiente a España medida en base a los datos de las direcciones IP registradas por el sistema de medición.

## 7. Opinión

De OJDinteractiva, la división de INFORMACIÓN Y CONTROL DE PUBLICACIONES S.A.:

Hemos examinado la información facilitada por el editor del medio electrónico para el periodo que comprende la presente certificación.

Nuestro examen se ha realizado de acuerdo con las normas y procedimientos establecidos en las Normas Técnicas para el Control de los Medios Electrónicos de Comunicación.

En nuestra opinión, la presente acta presenta razonablemente la difusión/audiencia registrada por este medio electrónico.

### ADVERTENCIA:

El trabajo de OJDinteractiva, la división de INFORMACIÓN Y CONTROL DE PUBLICACIONES S.A (INTROL) se limita a la realización de pruebas para la revisión de los datos de recuento suministrados por el editor con la finalidad de expresar una opinión sobre la razonabilidad de dichos datos de acuerdo con las Normas Técnicas para el control de los MEC.

Por tanto, INTROL no acepta responsabilidad alguna por las inexactitudes o errores que puedan existir en los datos de recuento. Tampoco acepta ninguna responsabilidad por la falsedad en los datos de recuento recibidos del editor, ni por otros datos de medición que no están incluidos en el análisis.

Febrero - 2016

OJDinteractiva