



INFORMACION Y CONTROL DE PUBLICACIONES, S.A.

Albasanz, 16 - 3 planta - Tel. 91 435 00 32 Fax 91 435 96 05 - 28037 MADRID
 Entença, 218 Entr. 7 - Tel 93 439 24 18 Fax 93 419 25 34 - 08029 BARCELONA



Título: PREOC.ES
URL Primaria: http://www.preoc.es
Editor: Atayo, S.A.
Domicilio: Paseo del Embajador, 12
Ciudad: 28707 SAN SEBASTIAN DE LOS REYES
Teléfono: 91 657 07 67
Fax: 91 657 07 67
E-mail: atayo@preoc.es
Clasificación: Información Corporativa
Sub-Clasificación: Información Corporativa



1. Cifras totales y promedios (Nacional e Internacional)

MES - AÑO	NAVEGADORES UNICOS	VISITAS	PAGINAS
Enero - 2015	14.432	18.811	176.350
PROMEDIO DIARIO	538	607	5.689
PROMEDIO LUNES-VIERNES	630	712	6.605
PROMEDIO SABADO-DOMINGO	311	349	3.450
PAGINAS / VISITAS	9,37		
DURACION MEDIA VISITAS	0:05:23		
DURACION MEDIA PAGINAS	0:00:39		

2. Secciones (Nacional e Internacional)

	PAGINAS	%
HOME	44.046	24.98 %
RESTO	132.304	75.02 %

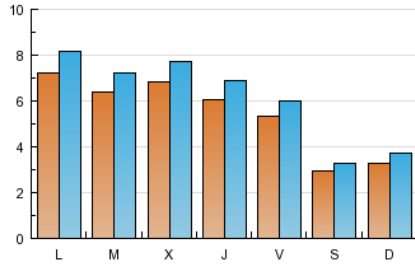
3. Por día del mes (Nacional e Internacional)

Día	N. únicos	Visitas	Páginas	Día	N. únicos	Visitas	Páginas	Día	N. únicos	Visitas	Páginas
1	189	217	1.591	11	325	366	3.592	21	751	861	8.723
2	372	409	3.494	12	665	760	6.461	22	715	808	7.153
3	231	252	2.455	13	681	778	7.273	23	558	622	5.538
4	278	308	4.003	14	629	723	6.984	24	293	330	3.211
5	384	436	5.037	15	681	768	7.063	25	367	419	3.856
6	258	275	2.673	16	546	624	5.967	26	1.080	1.193	9.222
7	567	632	5.688	17	286	319	2.626	27	875	997	8.894
8	678	767	6.953	18	351	399	4.165	28	776	870	7.555
9	534	604	6.498	19	760	873	8.868	29	764	876	8.348
10	290	324	2.967	20	739	832	8.543	30	661	745	6.773
								31	382	424	4.176

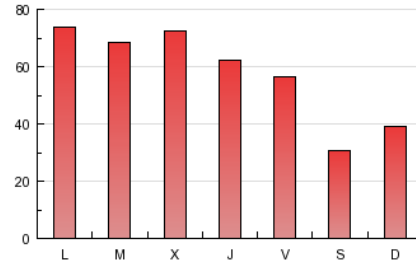
4. Gráficas (Nacional e Internacional)

4.1 Por día de la semana (promedio)

N. únicos / Visitas (x 100)

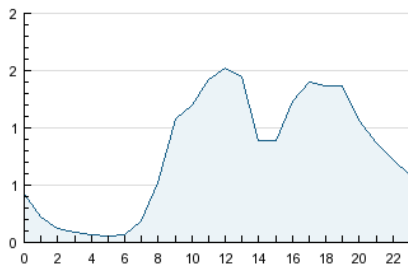


Páginas (x 100)

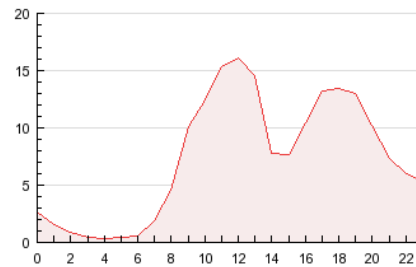


4.2 Por franja horaria (promedio)

Visitas (x 1000)

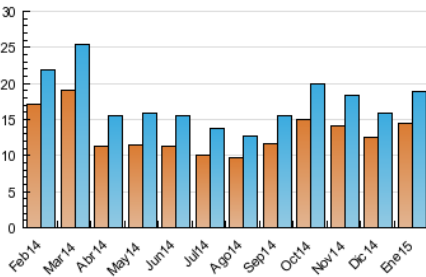


Páginas (x 1000)

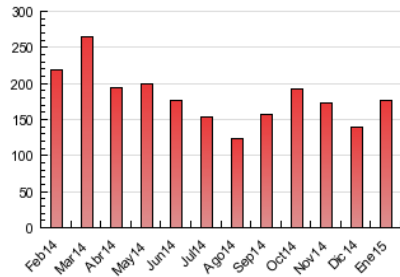


4.3 Por meses

N. únicos / Visitas (x 1000)



Páginas (x 1000)



INFORMACION Y CONTROL DE PUBLICACIONES, S.A.



Albasanz, 16 - 3 planta - Tel. 91 435 00 32 Fax 91 435 96 05 - 28037 MADRID
 Entença, 218 Entr. 7 - Tel 93 439 24 18 Fax 93 419 25 34 - 08029 BARCELONA



Anexo - Tráfico Nacional

Título: PREOC.ES
URL Primaria: http://www.preoc.es
Editor: Atayo, S.A.
Domicilio: Paseo del Embajador, 12
Ciudad: 28707 SAN SEBASTIAN DE LOS REYES
Teléfono: 91 657 07 67
Fax: 91 657 07 67
E-mail: atayo@preoc.es
Clasificación: Información Corporativa
Sub-Clasificación: Información Corporativa



1. Cifras totales y promedios (Nacional)

MES - AÑO	NAVEGADORES UNICOS	VISITAS	PAGINAS
Enero - 2015	13.311	17.593	171.307
PROMEDIO DIARIO	500	568	5.526
PROMEDIO LUNES-VIERNES	586	667	6.408
PROMEDIO SABADO-DOMINGO	289	325	3.370
PAGINAS / VISITAS	9,74		
DURACION MEDIA VISITAS	0:05:37		
DURACION MEDIA PAGINAS	0:00:39		

2. Secciones (Nacional)

	PAGINAS	%
HOME	41.946	24.49 %
RESTO	129.361	75.51 %

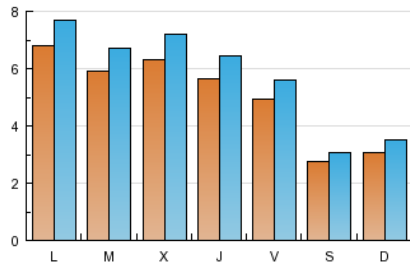
3. Por día del mes (Nacional)

Día	N. únicos	Visitas	Páginas	Día	N. únicos	Visitas	Páginas	Día	N. únicos	Visitas	Páginas
1	178	205	1.473	11	312	353	3.543	21	684	791	8.403
2	351	387	3.444	12	625	720	6.310	22	665	754	6.959
3	215	236	2.411	13	637	730	7.067	23	511	574	5.329
4	256	286	3.964	14	591	684	6.849	24	266	302	3.124
5	353	404	4.807	15	636	723	6.878	25	340	391	3.786
6	223	240	2.574	16	496	570	5.744	26	1.024	1.133	8.995
7	527	591	5.496	17	265	297	2.575	27	821	938	8.547
8	636	720	6.805	18	318	366	4.004	28	723	816	7.302
9	501	571	6.373	19	715	827	8.624	29	714	825	8.161
10	259	290	2.867	20	677	769	8.276	30	611	693	6.559
								31	367	407	4.058

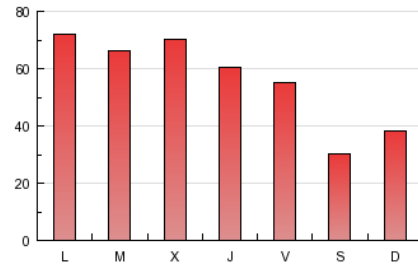
4. Gráficas (Nacional)

4.1 Por día de la semana (promedio)

N. únicos / Visitas (x 100)

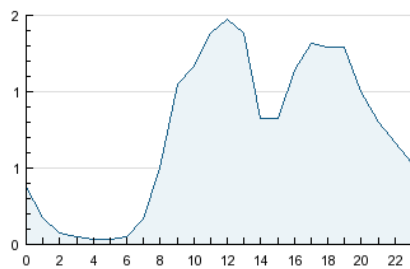


Páginas (x 100)

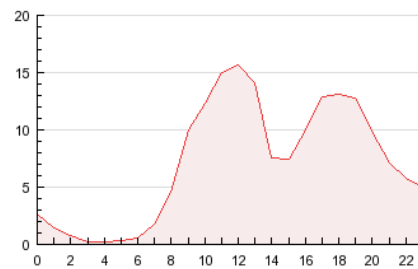


4.2 Por franja horaria (promedio)

Visitas (x 1000)

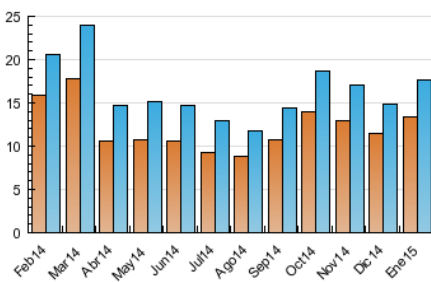


Páginas (x 1000)

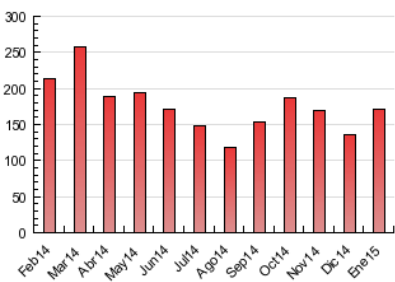


4.3 Por meses

N. únicos / Visitas (x 1000)



Páginas (x 1000)



5. Observaciones

Este Medio Electrónico de Comunicación ha sido medido por la herramienta Google Analytics de Google

6. Definiciones básicas (Para más información ver Normas Técnicas para el Control de los Medios Electrónicos de Comunicación)

Página Vista:

Conjunto de ficheros enviado a un usuario como resultado de una petición del mismo recibida por el servidor. Cuando la página está formada por varios marcos (frames), el conjunto de los mismos tendrá, a efectos de cómputo, la consideración de una página unitaria.

Visita:

Una secuencia ininterrumpida de páginas servidas a un usuario válido. Si dicho usuario no realiza peticiones de páginas en un periodo de tiempo (30 min) la siguiente petición constituirá el inicio de una nueva visita.

Navegador Único:

Total de combinaciones únicas de una dirección IP y un identificador adicional. Los medios pueden utilizar cookies o el Identificador de Alta de registro.

Duración Página Vista:

Tiempo acumulado en segundos de todas las páginas vistas (en visitas de dos o más páginas vistas), dividido por el número total de páginas vistas.

Duración Visita:

Tiempo en segundos de todas las visitas de dos o más páginas vistas, dividido por el número total de visitas de dos o más páginas vistas.

Tráfico nacional:

Audiencia/difusión correspondiente a España medida en base a los datos de las direcciones IP registradas por el sistema de medición.

7. Opinión

De OJDinteractiva, la división de INFORMACIÓN Y CONTROL DE PUBLICACIONES S.A.:

Hemos examinado la información facilitada por el editor del medio electrónico para el periodo que comprende la presente certificación.

Nuestro examen se ha realizado de acuerdo con las normas y procedimientos establecidos en las Normas Técnicas para el Control de los Medios Electrónicos de Comunicación.

En nuestra opinión, la presente acta presenta razonablemente la difusión/audiencia registrada por este medio electrónico.

ADVERTENCIA:

El trabajo de OJDinteractiva, la división de INFORMACIÓN Y CONTROL DE PUBLICACIONES S.A (INTROL) se limita a la realización de pruebas para la revisión de los datos de recuento suministrados por el editor con la finalidad de expresar una opinión sobre la razonabilidad de dichos datos de acuerdo con las Normas Técnicas para el control de los MEC.

Por tanto, INTROL no acepta responsabilidad alguna por las inexactitudes o errores que puedan existir en los datos de recuento. Tampoco acepta ninguna responsabilidad por la falsedad en los datos de recuento recibidos del editor, ni por otros datos de medición que no están incluidos en el análisis.

Febrero - 2015

OJDinteractiva