



## INFORMACION Y CONTROL DE PUBLICACIONES, S.A.

Serrano, 21 - 6 planta - Tel. 91 435 00 32 Fax 91 435 96 05 - 28001 MADRID  
Entença, 218 Entr. 7 - Tel 93 439 24 18 Fax 93 419 25 34 - 08029 BARCELONA

**Título:** PREOC.ES  
**URL Primaria:** http://www.preoc.es  
**Editor:** Atayo, S.A.  
**Domicilio:** Paseo del Embajador, 12  
**Ciudad:** 28707 SAN SEBASTIAN DE LOS REYES  
**Teléfono:** 91 657 07 67  
**Fax:** 91 657 07 67  
**E-mail:** atayo@preoc.es  
**Clasificación:** Información Corporativa  
**Sub-Clasificación:** Información Corporativa



### 1. Cifras totales y promedios (Nacional e Internacional)

MES - AÑO	NAVEGADORES UNICOS	VISITAS	PAGINAS
Enero - 2013	20.236	30.472	379.604
<b>PROMEDIO DIARIO</b>	<b>840</b>	<b>983</b>	<b>12.245</b>
<b>PROMEDIO LUNES-VIERNES</b>	<b>992</b>	<b>1.163</b>	<b>14.388</b>
<b>PROMEDIO SABADO-DOMINGO</b>	<b>405</b>	<b>465</b>	<b>6.086</b>
<b>PAGINAS / VISITAS</b>	<b>12,46</b>		
<b>DURACION MEDIA VISITAS</b>	<b>0:08:55</b>		
<b>DURACION MEDIA PAGINAS</b>	<b>0:00:42</b>		

### 2. Secciones (Nacional e Internacional)

	PAGINAS	%
<b>HOME</b>	171.821	45.26 %
<b>RESTO</b>	207.783	54.74 %

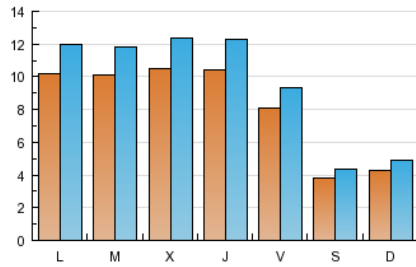
### 3. Por día del mes (Nacional e Internacional)

Día	N. únicos	Visitas	Páginas	Día	N. únicos	Visitas	Páginas	Día	N. únicos	Visitas	Páginas
1	169	189	3.017	11	783	897	11.148	21	1.174	1.377	17.881
2	701	835	11.166	12	388	444	6.232	22	1.622	1.848	19.912
3	781	928	12.307	13	467	522	6.674	23	1.294	1.503	17.731
4	692	836	10.816	14	1.123	1.317	16.815	24	1.165	1.358	15.859
5	304	356	4.692	15	1.120	1.322	16.472	25	926	1.055	12.410
6	270	315	3.933	16	1.130	1.298	16.165	26	414	475	6.072
7	634	730	9.532	17	1.081	1.304	16.155	27	500	596	8.495
8	949	1.122	13.880	18	834	960	10.567	28	1.141	1.354	17.967
9	1.012	1.183	14.178	19	423	478	5.423	29	1.192	1.414	19.503
10	1.076	1.266	13.194	20	471	534	7.169	30	1.121	1.356	18.012
								31	1.097	1.300	16.227

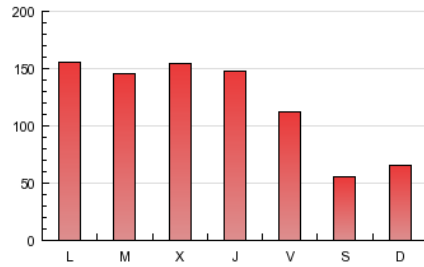
4. Gráficas (Nacional e Internacional)

4.1 Por día de la semana (promedio)

N. únicos / Visitas (x 100)

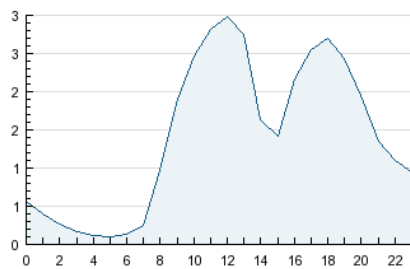


Páginas (x 100)

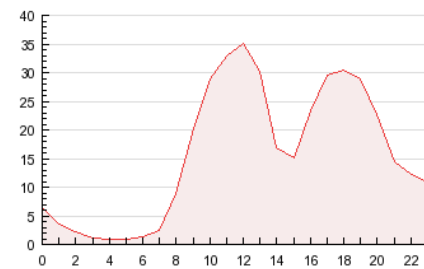


4.2 Por franja horaria (promedio)

Visitas (x 1000)

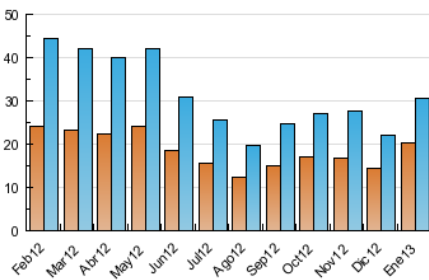


Páginas (x 1000)

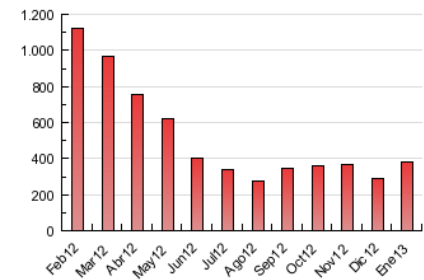


4.3 Por meses

N. únicos / Visitas (x 1000)



Páginas (x 1000)





## INFORMACION Y CONTROL DE PUBLICACIONES, S.A.

Serrano, 21 - 6 planta - Tel. 91 435 00 32 Fax 91 435 96 05 - 28001 MADRID  
Entença, 218 Entr. 7 - Tel 93 439 24 18 Fax 93 419 25 34 - 08029 BARCELONA

### Anexo - Tráfico Nacional

**Título:** PREOC.ES  
**URL Primaria:** http://www.preoc.es  
**Editor:** Atayo, S.A.  
**Domicilio:** Paseo del Embajador, 12  
**Ciudad:** 28707 SAN SEBASTIAN DE LOS REYES  
**Teléfono:** 91 657 07 67  
**Fax:** 91 657 07 67  
**E-mail:** atayo@preoc.es  
**Clasificación:** Información Corporativa  
**Sub-Clasificación:** Información Corporativa



#### 1. Cifras totales y promedios (Nacional)

MES - AÑO	NAVEGADORES UNICOS	VISITAS	PAGINAS
Enero - 2013	18.965	29.036	370.972
<b>PROMEDIO DIARIO</b>	<b>796</b>	<b>937</b>	<b>11.967</b>
<b>PROMEDIO LUNES-VIERNES</b>	<b>943</b>	<b>1.112</b>	<b>14.095</b>
<b>PROMEDIO SABADO-DOMINGO</b>	<b>375</b>	<b>433</b>	<b>5.848</b>
<b>PAGINAS / VISITAS</b>	<b>12,78</b>		
<b>DURACION MEDIA VISITAS</b>	<b>0:09:13</b>		
<b>DURACION MEDIA PAGINAS</b>	<b>0:00:42</b>		

#### 2. Secciones (Nacional)

	PAGINAS	%
<b>HOME</b>	167.875	45.25 %
<b>RESTO</b>	203.097	54.75 %

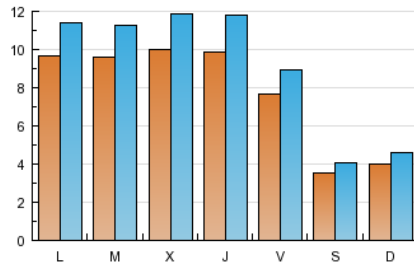
#### 3. Por día del mes (Nacional)

Día	N. únicos	Visitas	Páginas	Día	N. únicos	Visitas	Páginas	Día	N. únicos	Visitas	Páginas
1	158	178	2.998	11	740	849	10.893	21	1.116	1.316	17.520
2	673	805	11.014	12	362	414	6.080	22	1.561	1.785	19.605
3	740	887	12.109	13	436	487	6.413	23	1.249	1.452	17.324
4	652	796	10.625	14	1.080	1.270	16.507	24	1.112	1.304	15.589
5	277	329	4.547	15	1.060	1.260	16.161	25	878	1.005	12.068
6	240	285	3.815	16	1.052	1.218	15.647	26	375	433	5.809
7	589	683	9.322	17	1.016	1.238	15.843	27	474	570	8.389
8	888	1.056	13.518	18	799	919	10.302	28	1.087	1.297	17.567
9	961	1.131	13.832	19	392	444	4.865	29	1.134	1.352	19.170
10	1.028	1.218	12.927	20	440	500	6.865	30	1.078	1.312	17.850
								31	1.043	1.243	15.798

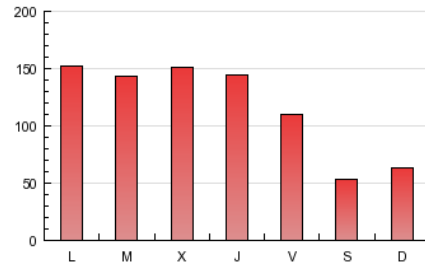
4. Gráficas (Nacional)

4.1 Por día de la semana (promedio)

N. únicos / Visitas (x 100)

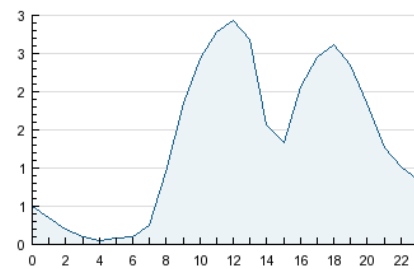


Páginas (x 100)

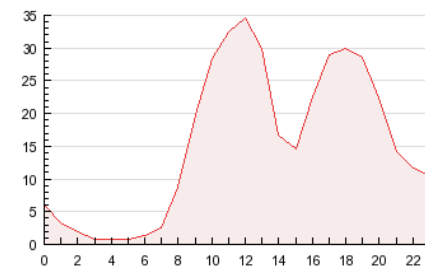


4.2 Por franja horaria (promedio)

Visitas (x 1000)

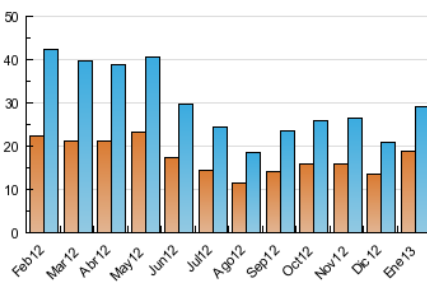


Páginas (x 1000)

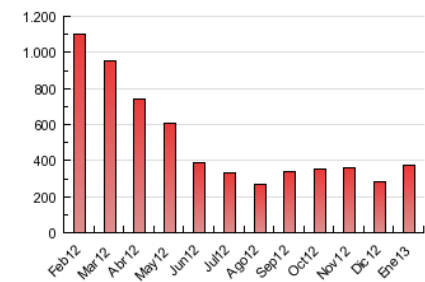


4.3 Por meses

N. únicos / Visitas (x 1000)



Páginas (x 1000)



## 5. Observaciones

Este Medio Electrónico de Comunicación ha sido medido por la herramienta Site Census de Nielsen-SC que ha obtenido la calificación de \*\*\* (3 estrellas) en la homologación de OJDInteractiva

## 6. Definiciones básicas (Para más información ver Normas Técnicas para el Control de los Medios Electrónicos de Comunicación)

### Página Vista:

Conjunto de ficheros enviado a un usuario como resultado de una petición del mismo recibida por el servidor. Cuando la página está formada por varios marcos (frames), el conjunto de los mismos tendrá, a efectos de cómputo, la consideración de una página unitaria.

### Visita:

Una secuencia ininterrumpida de páginas servidas a un usuario válido. Si dicho usuario no realiza peticiones de páginas en un periodo de tiempo (30 min) la siguiente petición constituirá el inicio de una nueva visita.

### Navegador Único:

Total de combinaciones únicas de una dirección IP y un identificador adicional. Los medios pueden utilizar cookies o el Identificador de Alta de registro.

### Duración Página Vista:

Tiempo acumulado en segundos de todas las páginas vistas (en visitas de dos o más páginas vistas), dividido por el número total de páginas vistas.

### Duración Visita:

Tiempo en segundos de todas las visitas de dos o más páginas vistas, dividido por el número total de dos o más páginas vistas.

### Tráfico nacional:

Audiencia/difusión correspondiente a España medida en base a los datos de las direcciones IP registradas por el sistema de medición.

## 7. Opinión

De OJDinteractiva, la división de INFORMACIÓN Y CONTROL DE PUBLICACIONES S.A.:

Hemos examinado la información facilitada por el editor del medio electrónico para el periodo que comprende la presente certificación. Nuestro examen se ha realizado de acuerdo con las normas y procedimientos establecidos en las Normas Técnicas para el Control de los Medios Electrónicos de Comunicación.

En nuestra opinión, la presente acta presenta razonablemente la difusión/audiencia registrada por este medio electrónico.

### ADVERTENCIA:

El trabajo de OJDinteractiva, la división de INFORMACIÓN Y CONTROL DE PUBLICACIONES S.A (INTROL) se limita a la realización de pruebas para la revisión de los datos de recuento suministrados por el editor con la finalidad de expresar una opinión sobre la razonabilidad de dichos datos de acuerdo con las Normas Técnicas para el control de los MEC.

Por tanto, INTROL no acepta responsabilidad alguna por las inexactitudes o errores que puedan existir en los datos de recuento. Tampoco acepta ninguna responsabilidad por la falsedad en los datos de recuento recibidos del editor, ni por otros datos de medición que no están incluidos en el análisis.