



INFORMACION Y CONTROL DE PUBLICACIONES, S.A.

Serrano, 21 - 6 planta - Tel. 91 435 00 32 Fax 91 435 96 05 - 28001 MADRID
Entença, 218 Entr. 7 - Tel 93 439 24 18 Fax 93 419 25 34 - 08029 BARCELONA

Título: PREOC.ES
URL Primaria: http://www.preoc.es
Editor: Atayo, S.A.
Domicilio: Paseo del Embajador, 12
Ciudad: 28707 SAN SEBASTIAN DE LOS REYES
Teléfono: 91 657 07 67
Fax: 91 657 07 67
E-mail: atayo@preoc.es
Clasificación: Información Corporativa
Sub-Clasificación: Información Corporativa



1. Cifras totales y promedios (Nacional e Internacional)

MES - AÑO	NAVEGADORES UNICOS	VISITAS	PAGINAS
Enero - 2012	21.896	40.191	1.026.835
PROMEDIO DIARIO	1.001	1.296	33.124
PROMEDIO LUNES-VIERNES	1.233	1.602	40.202
PROMEDIO SABADO-DOMINGO	432	549	15.821
PAGINAS / VISITAS	25,55		
DURACION MEDIA VISITAS	0:10:27		
DURACION MEDIA PAGINAS	0:00:24		

2. Secciones (Nacional e Internacional)

	PAGINAS	%
HOME	31.149	3.03 %
RESTO	995.686	96.97 %

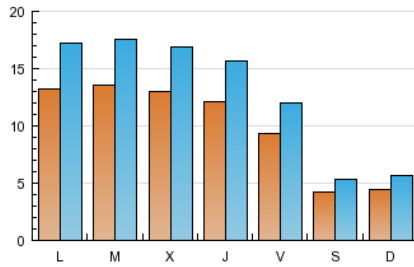
3. Por día del mes (Nacional e Internacional)

Día	N. únicos	Visitas	Páginas	Día	N. únicos	Visitas	Páginas	Día	N. únicos	Visitas	Páginas
1	185	217	6.247	11	1.334	1.749	41.057	21	446	564	14.561
2	791	1.036	26.714	12	1.315	1.710	45.612	22	491	621	17.048
3	955	1.226	32.917	13	1.038	1.354	34.645	23	1.538	2.019	50.099
4	938	1.223	32.397	14	439	564	15.790	24	1.516	1.967	46.866
5	670	869	22.033	15	523	684	21.851	25	1.485	1.933	50.022
6	294	372	7.823	16	1.481	1.940	46.610	26	1.523	1.981	53.924
7	329	417	12.318	17	1.445	1.917	49.033	27	1.262	1.640	38.778
8	464	593	14.037	18	1.422	1.851	44.409	28	460	568	17.502
9	1.243	1.616	43.882	19	1.338	1.705	41.774	29	555	713	23.036
10	1.276	1.677	40.389	20	1.130	1.445	34.718	30	1.569	2.025	50.312
								31	1.567	1.995	50.431

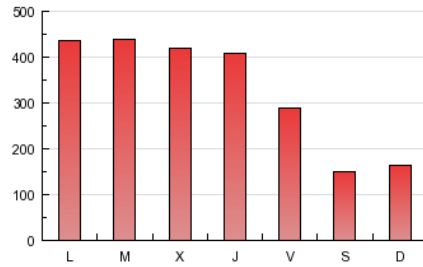
4. Gráficas (Nacional e Internacional)

4.1 Por día de la semana (promedio)

N. únicos / Visitas (x 100)

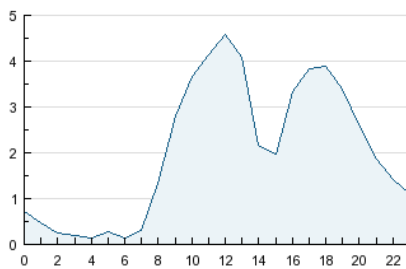


Páginas (x 100)

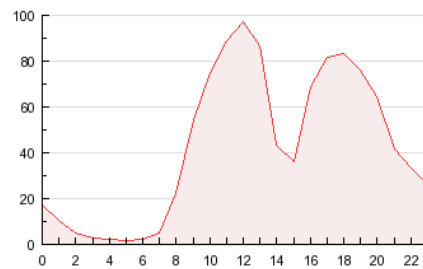


4.2 Por franja horaria (promedio)

Visitas (x 1000)

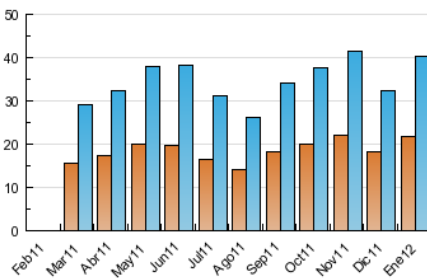


Páginas (x 1000)

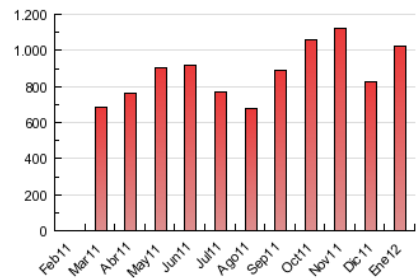


4.3 Por meses

N. únicos / Visitas (x 1000)



Páginas (x 1000)





INFORMACION Y CONTROL DE PUBLICACIONES, S.A.

Serrano, 21 - 6 planta - Tel. 91 435 00 32 Fax 91 435 96 05 - 28001 MADRID
Entença, 218 Entr. 7 - Tel 93 439 24 18 Fax 93 419 25 34 - 08029 BARCELONA

Anexo - Tráfico Nacional

Título: PREOC.ES
URL Primaria: http://www.preoc.es
Editor: Atayo, S.A.
Domicilio: Paseo del Embajador, 12
Ciudad: 28707 SAN SEBASTIAN DE LOS REYES
Teléfono: 91 657 07 67
Fax: 91 657 07 67
E-mail: atayo@preoc.es
Clasificación: Información Corporativa
Sub-Clasificación: Información Corporativa



1. Cifras totales y promedios (Nacional)

MES - AÑO	NAVEGADORES UNICOS	VISITAS	PAGINAS
Enero - 2012	19.987	37.906	1.008.654
PROMEDIO DIARIO	934	1.223	32.537
PROMEDIO LUNES-VIERNES	1.162	1.522	39.534
PROMEDIO SABADO-DOMINGO	378	490	15.435
PAGINAS / VISITAS	26,61		
DURACION MEDIA VISITAS	0:10:49		
DURACION MEDIA PAGINAS	0:00:24		

2. Secciones (Nacional)

	PAGINAS	%
HOME	30.411	3.02 %
RESTO	978.243	96.98 %

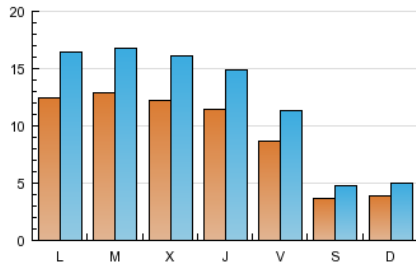
3. Por día del mes (Nacional)

Día	N. únicos	Visitas	Páginas	Día	N. únicos	Visitas	Páginas	Día	N. únicos	Visitas	Páginas
1	162	193	6.154	11	1.259	1.671	40.676	21	403	520	13.799
2	713	954	26.012	12	1.273	1.656	44.686	22	426	547	16.546
3	910	1.176	32.121	13	978	1.288	34.060	23	1.438	1.910	49.254
4	909	1.189	31.987	14	378	498	15.273	24	1.452	1.890	45.995
5	608	804	21.604	15	476	635	21.752	25	1.372	1.807	49.199
6	220	286	7.403	16	1.389	1.837	45.592	26	1.429	1.875	53.339
7	299	385	12.072	17	1.355	1.816	47.906	27	1.217	1.589	38.381
8	383	510	13.750	18	1.356	1.775	43.532	28	386	488	16.740
9	1.192	1.557	43.438	19	1.259	1.614	41.053	29	485	637	22.831
10	1.237	1.625	39.874	20	1.045	1.352	34.192	30	1.490	1.939	49.705
								31	1.466	1.883	49.728

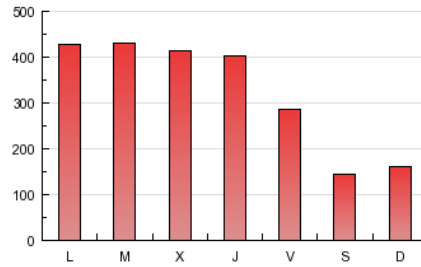
4. Gráficas (Nacional)

4.1 Por día de la semana (promedio)

N. únicos / Visitas (x 100)

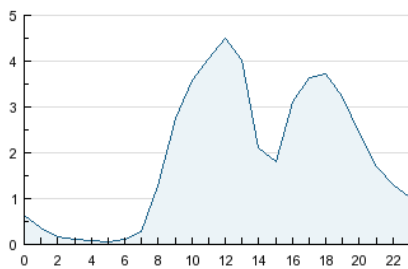


Páginas (x 100)

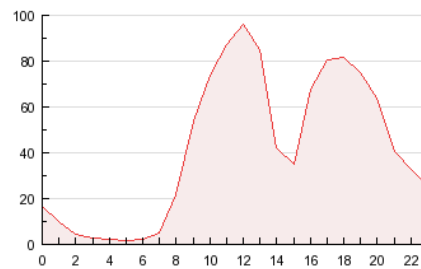


4.2 Por franja horaria (promedio)

Visitas (x 1000)

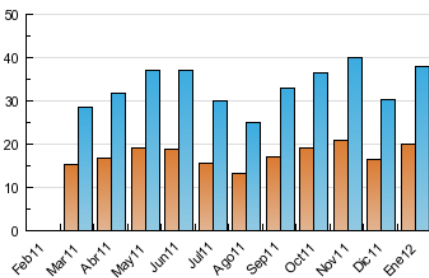


Páginas (x 1000)

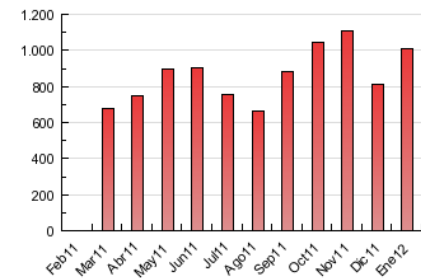


4.3 Por meses

N. únicos / Visitas (x 1000)



Páginas (x 1000)



5. Definiciones básicas (Para más información ver Normas Técnicas para el Control de los Medios Electrónicos de Comunicación)

Página Vista:

Conjunto de ficheros enviado a un usuario como resultado de una petición del mismo recibida por el servidor. Cuando la página está formada por varios marcos (frames), el conjunto de los mismos tendrá, a efectos de cómputo, la consideración de una página unitaria.

Visita:

Una secuencia ininterrumpida de páginas servidas a un usuario válido. Si dicho usuario no realiza peticiones de páginas en un periodo de tiempo (30 min) la siguiente petición constituirá el inicio de una nueva visita.

Navegador Único:

Total de combinaciones únicas de una dirección IP y un identificador adicional. Los medios pueden utilizar cookies o el Identificador de Alta de registro.

Duración Página Vista:

Tiempo acumulado en segundos de todas las páginas vistas (en visitas de dos o más páginas vistas), dividido por el número total de páginas vistas.

Duración Visita:

Tiempo en segundos de todas las visitas de dos o más páginas vistas, dividido por el número total de dos o más páginas vistas.

Tráfico nacional:

Audiencia/difusión correspondiente a España medida en base a los datos de las direcciones IP registradas por el sistema de medición.

6. Opinión

De OJDinteractiva, la división de INFORMACIÓN Y CONTROL DE PUBLICACIONES S.A.:

Hemos examinado la información facilitada por el editor del medio electrónico para el periodo que comprende la presente certificación. Nuestro examen se ha realizado de acuerdo con las normas y procedimientos establecidos en las Normas Técnicas para el Control de los Medios Electrónicos de Comunicación.

En nuestra opinión, la presente acta presenta razonablemente la difusión/audiencia registrada por este medio electrónico.

ADVERTENCIA:

El trabajo de OJDinteractiva, la división de INFORMACIÓN Y CONTROL DE PUBLICACIONES S.A (INTROL) se limita a la realización de pruebas para la revisión de los datos de recuento suministrados por el editor con la finalidad de expresar una opinión sobre la razonabilidad de dichos datos de acuerdo con las Normas Técnicas para el control de los MEC.

Por tanto, INTROL no acepta responsabilidad alguna por las inexactitudes o errores que puedan existir en los datos de recuento. Tampoco acepta ninguna responsabilidad por la falsedad en los datos de recuento recibidos del editor, ni por otros datos de medición que no están incluidos en el análisis.