



## INFORMACION Y CONTROL DE PUBLICACIONES, S.A.

Velázquez, 46, 1º Drcha - Tel. 91 435 00 32 Fax 91 435 96 05 - 28001 - MADRID  
 Entença, 218 Entr. 7 - Tel 93 439 24 18 Fax 93 419 25 34 - 08029 - BARCELONA

**Título:** DIRECTE.CAT - GERIO.CAT  
**URL Primaria:** http://www.gerio.cat  
**Editor:** Marc Estarriola Prujà  
**Domicilio:** Josep Irla, 31, 2º 3ª  
**Ciudad:** 17190 Salt  
**Teléfono:** 972 24 20 10  
**Fax:**  
**E-mail:**  
**Clasificación:** Noticias e Información  
**Sub-Clasificación:** Noticias globales y actualidad



### 1. Cifras totales y promedios (Nacional e Internacional)

MES - AÑO	NAVEGADORES UNICOS	VISITAS	PAGINAS
Febrero - 2017	107.136	122.452	141.404
<b>PROMEDIO DIARIO</b>	<b>4.234</b>	<b>4.373</b>	<b>5.050</b>
<b>PROMEDIO LUNES-VIERNES</b>	4.345	4.498	5.138
<b>PROMEDIO SABADO-DOMINGO</b>	3.954	4.061	4.831
<b>PAGINAS / VISITAS</b>	1,15		
<b>DURACION MEDIA VISITAS</b>	0:00:20		
<b>DURACION MEDIA PAGINAS</b>	0:02:07		

### 2. Secciones (Nacional e Internacional)

	PAGINAS	%
<b>HOME</b>	8.530	6.03 %
<b>RESTO</b>	132.874	93.97 %

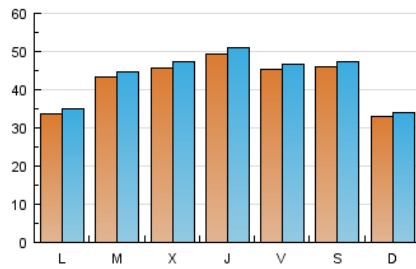
### 3. Por día del mes (Nacional e Internacional)

Día	N. únicos	Visitas	Páginas	Día	N. únicos	Visitas	Páginas	Día	N. únicos	Visitas	Páginas
1	5.752	5.850	6.315	11	4.318	4.398	4.717	21	4.653	4.846	5.534
2	5.961	6.103	6.619	12	3.867	3.938	4.299	22	3.423	3.689	4.766
3	4.992	5.159	5.855	13	4.016	4.163	4.940	23	4.631	4.892	5.704
4	3.690	3.772	4.150	14	3.998	4.189	4.833	24	5.312	5.461	6.031
5	2.210	2.256	2.473	15	3.241	3.359	3.980	25	6.792	7.012	9.722
6	2.652	2.769	3.285	16	3.935	4.122	4.710	26	3.892	4.081	5.557
7	4.970	5.088	5.627	17	3.204	3.315	3.776	27	3.272	3.433	4.351
8	5.846	5.986	6.526	18	3.607	3.696	4.024	28	3.697	3.798	4.397
9	5.167	5.322	5.968	19	3.254	3.334	3.703				
10	4.598	4.728	5.306	20	3.589	3.693	4.236				

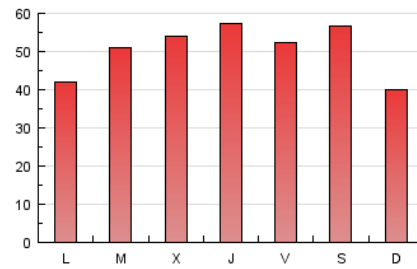
4. Gráficas (Nacional e Internacional)

4.1 Por día de la semana (promedio)

N. únicos / Visitas (x 100)

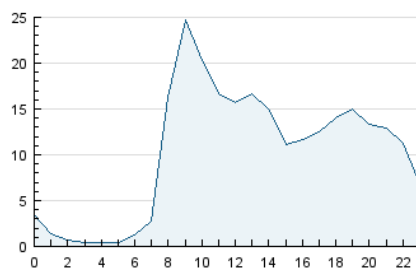


Páginas (x 100)

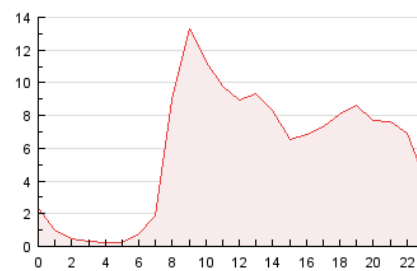


4.2 Por franja horaria (promedio)

Visitas (x 1000)

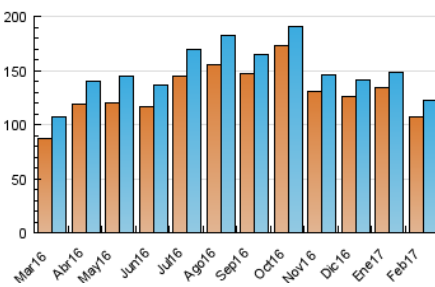


Páginas (x 1000)

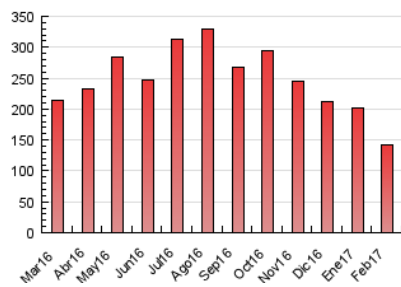


4.3 Por meses

N. únicos / Visitas (x 1000)



Páginas (x 1000)





## INFORMACION Y CONTROL DE PUBLICACIONES, S.A.

Velázquez, 46, 1º Drcha - Tel. 91 435 00 32 Fax 91 435 96 05 - 28001 - MADRID  
 Entença, 218 Entr. 7 - Tel 93 439 24 18 Fax 93 419 25 34 - 08029 - BARCELONA

### Anexo - Tráfico Nacional

**Título:** DIRECTE.CAT - GERIO.CAT  
**URL Primaria:** http://www.gerio.cat  
**Editor:** Marc Estarriola Prujà  
**Domicilio:** Josep Irla, 31, 2º 3ª  
**Ciudad:** 17190 Salt  
**Teléfono:** 972 24 20 10  
**Fax:**  
**E-mail:**  
**Clasificación:** Noticias e Información  
**Sub-Clasificación:** Noticias globales y actualidad



#### 1. Cifras totales y promedios (Nacional)

MES - AÑO	NAVEGADORES UNICOS	VISITAS	PAGINAS
Febrero - 2017	105.255	120.146	138.385
<b>PROMEDIO DIARIO</b>	<b>4.155</b>	<b>4.291</b>	<b>4.942</b>
<b>PROMEDIO LUNES-VIERNES</b>	<b>4.266</b>	<b>4.415</b>	<b>5.027</b>
<b>PROMEDIO SABADO-DOMINGO</b>	<b>3.877</b>	<b>3.980</b>	<b>4.731</b>
<b>PAGINAS / VISITAS</b>	<b>1,15</b>		
<b>DURACION MEDIA VISITAS</b>	<b>0:00:20</b>		
<b>DURACION MEDIA PAGINAS</b>	<b>0:02:08</b>		

#### 2. Secciones (Nacional)

	PAGINAS	%
<b>HOME</b>	8.142	5.88 %
<b>RESTO</b>	130.243	94.12 %

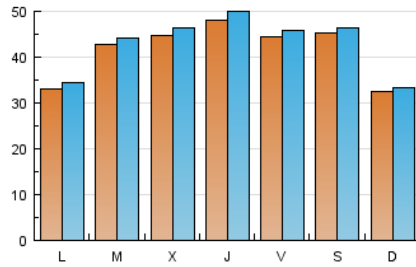
#### 3. Por día del mes (Nacional)

Día	N. únicos	Visitas	Páginas	Día	N. únicos	Visitas	Páginas	Día	N. únicos	Visitas	Páginas
1	5.682	5.771	6.226	11	4.255	4.330	4.641	21	4.592	4.784	5.440
2	5.872	6.008	6.499	12	3.821	3.889	4.248	22	3.331	3.593	4.633
3	4.889	5.053	5.737	13	3.952	4.096	4.801	23	4.546	4.801	5.569
4	3.598	3.674	4.038	14	3.927	4.114	4.713	24	5.257	5.401	5.960
5	2.165	2.210	2.419	15	3.173	3.288	3.841	25	6.644	6.856	9.524
6	2.584	2.700	3.203	16	3.823	4.006	4.579	26	3.770	3.956	5.385
7	4.898	5.014	5.548	17	3.144	3.253	3.685	27	3.190	3.348	4.235
8	5.751	5.891	6.419	18	3.560	3.645	3.958	28	3.644	3.742	4.307
9	5.006	5.155	5.770	19	3.200	3.277	3.632				
10	4.521	4.650	5.208	20	3.539	3.641	4.167				

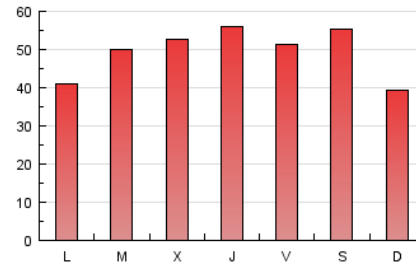
4. Gráficas (Nacional)

4.1 Por día de la semana (promedio)

N. únicos / Visitas (x 100)

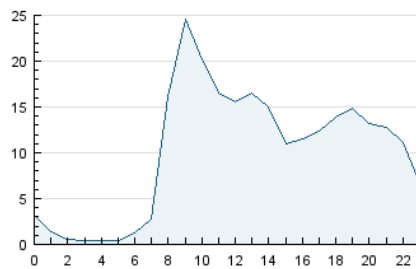


Páginas (x 100)

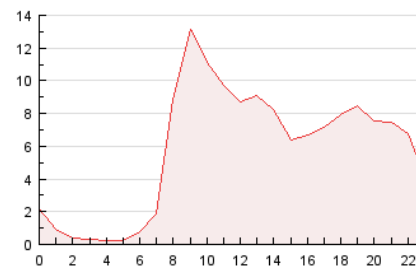


4.2 Por franja horaria (promedio)

Visitas (x 1000)

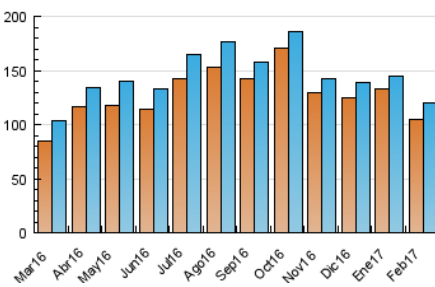


Páginas (x 1000)

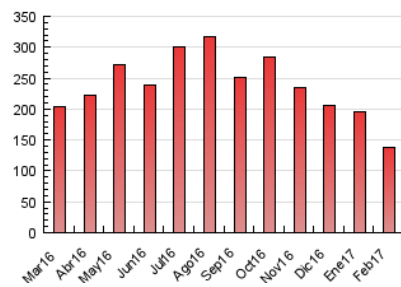


4.3 Por meses

N. únicos / Visitas (x 1000)



Páginas (x 1000)



## 5. Observaciones

Este Medio Electrónico de Comunicación ha sido medido por la herramienta Google Analytics de Google

## 6. Definiciones básicas (Para más información ver Normas Técnicas para el Control de los Medios Electrónicos de Comunicación)

### Página Vista:

Conjunto de ficheros enviado a un usuario como resultado de una petición del mismo recibida por el servidor. Cuando la página está formada por varios marcos (frames), el conjunto de los mismos tendrá, a efectos de cómputo, la consideración de una página unitaria.

### Visita:

Una secuencia ininterrumpida de páginas servidas a un usuario válido. Si dicho usuario no realiza peticiones de páginas en un periodo de tiempo (30 min) la siguiente petición constituirá el inicio de una nueva visita.

### Navegador Único:

Total de combinaciones únicas de una dirección IP y un identificador adicional. Los medios pueden utilizar cookies o el Identificador de Alta de registro.

### Duración Página Vista:

Tiempo acumulado en segundos de todas las páginas vistas (en visitas de dos o más páginas vistas), dividido por el número total de páginas vistas.

### Duración Visita:

Tiempo en segundos de todas las visitas de dos o más páginas vistas, dividido por el número total de visitas de dos o más páginas vistas.

### Tráfico nacional:

Audiencia/difusión correspondiente a España medida en base a los datos de las direcciones IP registradas por el sistema de medición.

## 7. Opinión

De OJDinteractiva, la división de INFORMACIÓN Y CONTROL DE PUBLICACIONES S.A.:

Hemos examinado la información facilitada por el editor del medio electrónico para el periodo que comprende la presente certificación.

Nuestro examen se ha realizado de acuerdo con las normas y procedimientos establecidos en las Normas Técnicas para el Control de los Medios Electrónicos de Comunicación.

En nuestra opinión, la presente certificación presenta razonablemente la difusión/audiencia registrada por este canal.

### ADVERTENCIA:

El trabajo de OJDinteractiva, la división de INFORMACIÓN Y CONTROL DE PUBLICACIONES S.A (INTROL) se limita a la realización de pruebas para la revisión de los datos de recuento suministrados por el editor con la finalidad de expresar una opinión sobre la razonabilidad de dichos datos de acuerdo con las Normas Técnicas para el control de los MEC.

Por tanto, INTROL no acepta responsabilidad alguna por las inexactitudes o errores que puedan existir en los datos de recuento. Tampoco acepta ninguna responsabilidad por la falsedad en los datos de recuento recibidos del editor, ni por otros datos de medición que no están incluidos en el análisis.

Marzo - 2017

OJDinteractiva