



INFORMACION Y CONTROL DE PUBLICACIONES, S.A.

Velázquez, 46, 1º Drcha - Tel. 91 435 00 32 Fax 91 435 96 05 - 28001 - MADRID
 Entença, 218 Entr. 7 - Tel 93 439 24 18 Fax 93 419 25 34 - 08029 - BARCELONA

Título: EUROPAPRESS - ALDIA.CAT
URL Primaria: http://www.aldia.cat
Editor: Europa Press de Catalunya, SA
Domicilio: Av. Mistral, 6-8, ent.3ª esc.D
Ciudad: 08015 Barcelona
Teléfono: 93 425 02 00
Fax: 93 423 06 85
E-mail:
Clasificación: Noticias e Información
Sub-Clasificación: Noticias globales y actualidad



1. Cifras totales y promedios (Nacional e Internacional)

MES - AÑO	NAVEGADORES UNICOS	VISITAS	PAGINAS
Septiembre - 2019	18.591	23.304	52.481
PROMEDIO DIARIO	713	777	1.749
PROMEDIO LUNES-VIERNES	706	774	1.927
PROMEDIO SABADO-DOMINGO	730	783	1.334
PAGINAS / VISITAS	2,25		
DURACION MEDIA VISITAS	0:06:44		
DURACION MEDIA PAGINAS	0:05:23		

2. Secciones (Nacional e Internacional)

	PAGINAS	%
HOME	5.901	11.24 %
RESTO	46.580	88.76 %

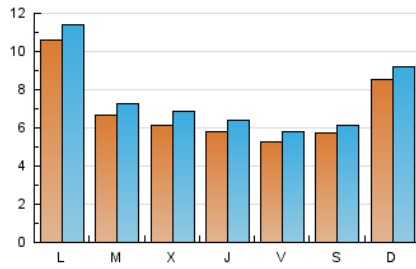
3. Por día del mes (Nacional e Internacional)

Día	N. únicos	Visitas	Páginas	Día	N. únicos	Visitas	Páginas	Día	N. únicos	Visitas	Páginas
1	815	898	1.585	11	517	579	1.925	21	1.194	1.271	1.843
2	1.034	1.132	2.654	12	541	597	1.772	22	1.175	1.250	2.007
3	838	911	2.579	13	579	625	1.430	23	1.136	1.216	2.670
4	757	846	1.962	14	360	376	794	24	603	673	1.437
5	509	557	1.646	15	998	1.064	1.699	25	636	708	2.007
6	454	524	1.480	16	768	833	1.789	26	649	733	1.903
7	372	404	733	17	565	623	1.655	27	605	668	1.657
8	567	613	1.103	18	547	608	1.488	28	364	392	908
9	1.354	1.445	2.899	19	609	677	1.754	29	722	779	1.334
10	655	702	1.620	20	462	512	1.612	30	1.012	1.088	2.536

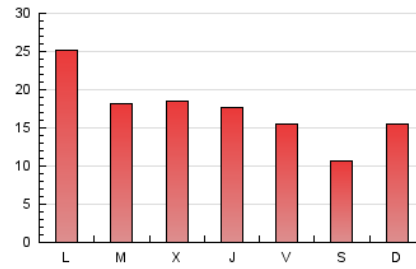
4. Gráficas (Nacional e Internacional)

4.1 Por día de la semana (promedio)

N. únicos / Visitas (x 100)

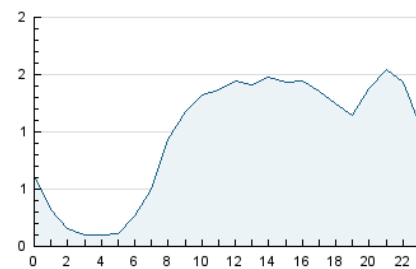


Páginas (x 100)

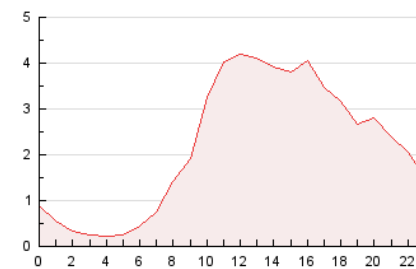


4.2 Por franja horaria (promedio)

Visitas (x 1000)

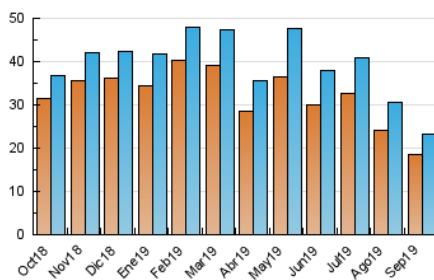


Páginas (x 1000)

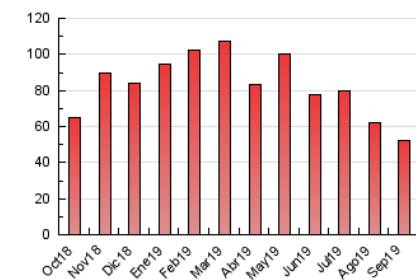


4.3 Por meses

N. únicos / Visitas (x 1000)



Páginas (x 1000)





INFORMACION Y CONTROL DE PUBLICACIONES, S.A.

Velázquez, 46, 1º Drcha - Tel. 91 435 00 32 Fax 91 435 96 05 - 28001 - MADRID
 Entença, 218 Entr. 7 - Tel 93 439 24 18 Fax 93 419 25 34 - 08029 - BARCELONA

Anexo - Tráfico Nacional

Título: EUROPAPRESS - ALDIA.CAT
URL Primaria: http://www.aldia.cat
Editor: Europa Press de Catalunya, SA
Domicilio: Av. Mistral, 6-8, ent.3ª esc.D
Ciudad: 08015 Barcelona
Teléfono: 93 425 02 00
Fax: 93 423 06 85
E-mail:
Clasificación: Noticias e Información
Sub-Clasificación: Noticias globales y actualidad



1. Cifras totales y promedios (Nacional)

MES - AÑO	NAVEGADORES UNICOS	VISITAS	PAGINAS
Septiembre - 2019	17.409	21.994	49.827
PROMEDIO DIARIO	672	733	1.661
PROMEDIO LUNES-VIERNES	663	728	1.840
PROMEDIO SABADO-DOMINGO	695	745	1.242
PAGINAS / VISITAS	2,27		
DURACION MEDIA VISITAS	0:06:35		
DURACION MEDIA PAGINAS	0:05:12		

2. Secciones (Nacional)

	PAGINAS	%
HOME	6.394	12.83 %
RESTO	43.433	87.17 %

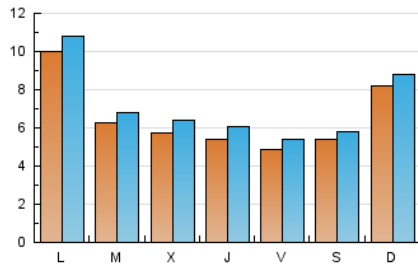
3. Por día del mes (Nacional)

Día	N. únicos	Visitas	Páginas	Día	N. únicos	Visitas	Páginas	Día	N. únicos	Visitas	Páginas
1	776	856	1.488	11	472	530	1.833	21	1.152	1.222	1.642
2	968	1.060	2.437	12	503	559	1.727	22	1.133	1.200	1.761
3	781	852	2.512	13	553	597	1.397	23	1.073	1.149	2.351
4	716	800	1.908	14	336	352	766	24	555	619	1.248
5	462	510	1.579	15	964	1.024	1.641	25	599	670	1.963
6	422	487	1.429	16	710	775	1.724	26	615	699	1.866
7	350	381	707	17	526	581	1.593	27	554	615	1.591
8	533	576	1.020	18	515	573	1.427	28	334	361	876
9	1.304	1.393	2.838	19	580	647	1.697	29	677	731	1.276
10	634	681	1.595	20	425	472	1.470	30	948	1.022	2.465

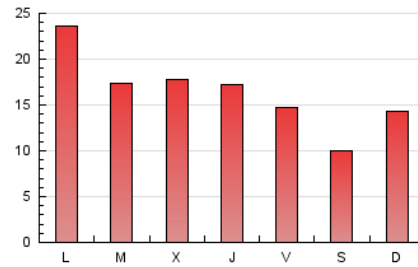
4. Gráficas (Nacional)

4.1 Por día de la semana (promedio)

N. únicos / Visitas (x 100)

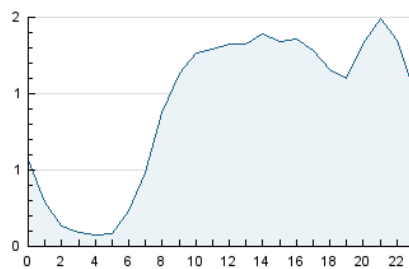


Páginas (x 100)

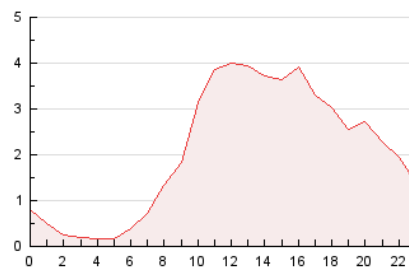


4.2 Por franja horaria (promedio)

Visitas (x 1000)

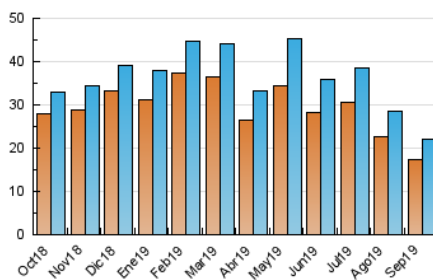


Páginas (x 1000)

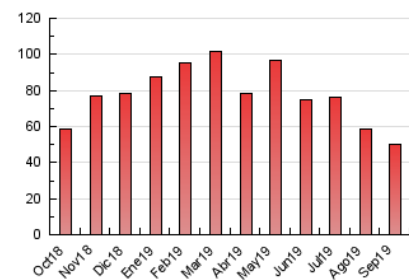


4.3 Por meses

N. únicos / Visitas (x 1000)



Páginas (x 1000)



5. Observaciones

Este Medio Electrónico de Comunicación ha sido medido por la herramienta Google Analytics de Google

6. Definiciones básicas (Para más información ver Normas Técnicas para el Control de los Medios Electrónicos de Comunicación)

Página Vista:

Conjunto de ficheros enviado a un usuario como resultado de una petición del mismo recibida por el servidor. Cuando la página está formada por varios marcos (frames), el conjunto de los mismos tendrá, a efectos de cómputo, la consideración de una página unitaria.

Visita:

Una secuencia ininterrumpida de páginas servidas a un usuario válido. Si dicho usuario no realiza peticiones de páginas en un periodo de tiempo (30 min) la siguiente petición constituirá el inicio de una nueva visita.

Navegador Único:

Total de combinaciones únicas de una dirección IP y un identificador adicional. Los medios pueden utilizar cookies o el Identificador de Alta de registro.

Duración Página Vista:

Tiempo acumulado en segundos de todas las páginas vistas (en visitas de dos o más páginas vistas), dividido por el número total de páginas vistas.

Duración Visita:

Tiempo en segundos de todas las visitas de dos o más páginas vistas, dividido por el número total de visitas de dos o más páginas vistas.

Tráfico nacional:

Audiencia/difusión correspondiente a España medida en base a los datos de las direcciones IP registradas por el sistema de medición.

7. Opinión

De OJDinteractiva, la división de INFORMACIÓN Y CONTROL DE PUBLICACIONES S.A.:

Hemos examinado la información facilitada por el editor del medio electrónico para el periodo que comprende la presente certificación.

Nuestro examen se ha realizado de acuerdo con las normas y procedimientos establecidos en las Normas Técnicas para el Control de los Medios Electrónicos de Comunicación.

En nuestra opinión, la presente certificación presenta razonablemente la difusión/audiencia registrada por este canal.

ADVERTENCIA:

El trabajo de OJDinteractiva, la división de INFORMACIÓN Y CONTROL DE PUBLICACIONES S.A (INTROL) se limita a la realización de pruebas para la revisión de los datos de recuento suministrados por el editor con la finalidad de expresar una opinión sobre la razonabilidad de dichos datos de acuerdo con las Normas Técnicas para el control de los MEC.

Por tanto, INTROL no acepta responsabilidad alguna por las inexactitudes o errores que puedan existir en los datos de recuento. Tampoco acepta ninguna responsabilidad por la falsedad en los datos de recuento recibidos del editor, ni por otros datos de medición que no están incluidos en el análisis.

Octubre - 2019

OJDinteractiva