



## INFORMACION Y CONTROL DE PUBLICACIONES, S.A.

Velázquez, 46, 1º Drcha - Tel. 91 435 00 32 Fax 91 435 96 05 - 28001 - MADRID  
 Entença, 218 Entr. 7 - Tel 93 439 24 18 Fax 93 419 25 34 - 08029 - BARCELONA

**Título:** EUROPAPRESS - ALDIA.CAT  
**URL Primaria:** http://www.aldia.cat  
**Editor:** Europa Press de Catalunya, SA  
**Domicilio:** Av. Mistral, 6-8, ent.3ª esc.D  
**Ciudad:** 08015 Barcelona  
**Teléfono:** 93 425 02 00  
**Fax:** 93 423 06 85  
**E-mail:**  
**Clasificación:** Noticias e Información  
**Sub-Clasificación:** Noticias globales y actualidad



### 1. Cifras totales y promedios (Nacional e Internacional)

MES - AÑO	NAVEGADORES UNICOS	VISITAS	PAGINAS
Agosto - 2019	24.217	30.478	61.957
<b>PROMEDIO DIARIO</b>	<b>905</b>	<b>983</b>	<b>1.999</b>
<b>PROMEDIO LUNES-VIERNES</b>	963	1.049	2.219
<b>PROMEDIO SABADO-DOMINGO</b>	763	823	1.459
<b>PAGINAS / VISITAS</b>	2,03		
<b>DURACION MEDIA VISITAS</b>	0:04:32		
<b>DURACION MEDIA PAGINAS</b>	0:04:23		

### 2. Secciones (Nacional e Internacional)

	PAGINAS	%
<b>HOME</b>	4.985	8.05 %
<b>RESTO</b>	56.972	91.95 %

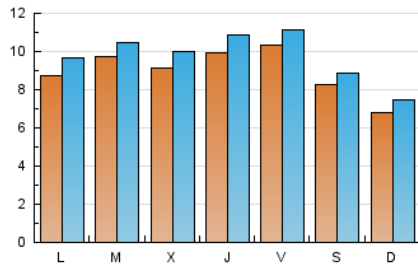
### 3. Por día del mes (Nacional e Internacional)

Día	N. únicos	Visitas	Páginas	Día	N. únicos	Visitas	Páginas	Día	N. únicos	Visitas	Páginas
1	1.170	1.283	2.415	11	743	826	1.484	21	687	741	1.636
2	1.049	1.142	2.555	12	980	1.113	2.443	22	1.015	1.148	2.473
3	671	703	1.366	13	1.022	1.098	2.342	23	767	823	1.617
4	539	581	1.251	14	1.019	1.097	2.282	24	762	804	1.203
5	705	791	2.214	15	920	974	1.625	25	618	680	1.043
6	760	826	2.154	16	907	964	1.990	26	888	964	2.222
7	892	1.000	2.150	17	865	939	1.678	27	1.360	1.454	2.585
8	632	693	1.936	18	816	887	1.508	28	1.065	1.155	2.428
9	972	1.057	2.262	19	917	1.000	2.192	29	1.244	1.348	2.559
10	951	1.024	1.927	20	747	808	1.814	30	1.462	1.592	2.928
								31	898	963	1.675

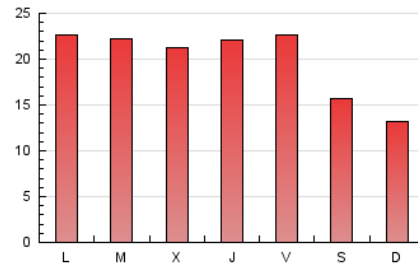
4. Gráficas (Nacional e Internacional)

4.1 Por día de la semana (promedio)

N. únicos / Visitas (x 100)



Páginas (x 100)

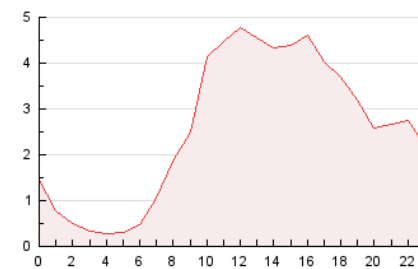


4.2 Por franja horaria (promedio)

Visitas (x 1000)

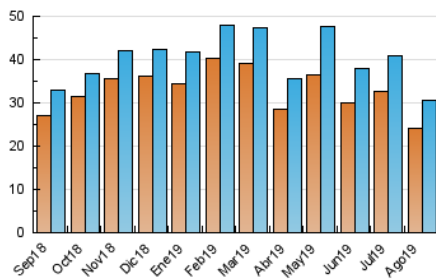


Páginas (x 1000)

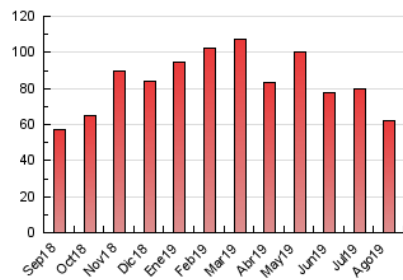


4.3 Por meses

N. únicos / Visitas (x 1000)



Páginas (x 1000)





## INFORMACION Y CONTROL DE PUBLICACIONES, S.A.

Velázquez, 46, 1º Drcha - Tel. 91 435 00 32 Fax 91 435 96 05 - 28001 - MADRID  
Entença, 218 Entr. 7 - Tel 93 439 24 18 Fax 93 419 25 34 - 08029 - BARCELONA

### Anexo - Tráfico Nacional

**Título:** EUROPAPRESS - ALDIA.CAT  
**URL Primaria:** http://www.aldia.cat  
**Editor:** Europa Press de Catalunya, SA  
**Domicilio:** Av. Mistral, 6-8, ent.3ª esc.D  
**Ciudad:** 08015 Barcelona  
**Teléfono:** 93 425 02 00  
**Fax:** 93 423 06 85  
**E-mail:**  
**Clasificación:** Noticias e Información  
**Sub-Clasificación:** Noticias globales y actualidad



#### 1. Cifras totales y promedios (Nacional)

MES - AÑO	NAVEGADORES UNICOS	VISITAS	PAGINAS
Agosto - 2019	22.619	28.557	58.703
<b>PROMEDIO DIARIO</b>	<b>847</b>	<b>921</b>	<b>1.894</b>
<b>PROMEDIO LUNES-VIERNES</b>	<b>901</b>	<b>983</b>	<b>2.103</b>
<b>PROMEDIO SABADO-DOMINGO</b>	<b>715</b>	<b>770</b>	<b>1.382</b>
<b>PAGINAS / VISITAS</b>	<b>2,06</b>		
<b>DURACION MEDIA VISITAS</b>	<b>0:04:30</b>		
<b>DURACION MEDIA PAGINAS</b>	<b>0:04:16</b>		

#### 2. Secciones (Nacional)

	PAGINAS	%
<b>HOME</b>	4.796	8.17 %
<b>RESTO</b>	53.907	91.83 %

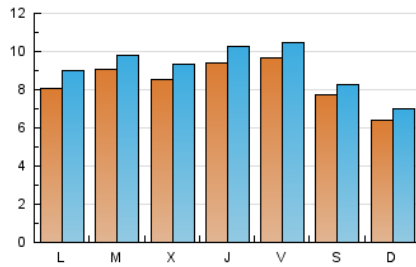
#### 3. Por día del mes (Nacional)

Día	N. únicos	Visitas	Páginas	Día	N. únicos	Visitas	Páginas	Día	N. únicos	Visitas	Páginas
1	1.097	1.203	2.244	11	696	774	1.427	21	624	674	1.533
2	995	1.085	2.469	12	890	1.017	2.332	22	953	1.080	2.341
3	644	673	1.316	13	956	1.029	2.235	23	696	749	1.473
4	507	546	1.178	14	957	1.030	2.189	24	708	747	1.117
5	651	735	2.132	15	880	933	1.575	25	580	639	986
6	704	766	2.032	16	853	908	1.919	26	831	904	2.108
7	828	934	2.052	17	809	873	1.584	27	1.287	1.375	2.459
8	577	634	1.776	18	768	833	1.436	28	1.004	1.090	2.299
9	901	976	2.074	19	859	940	2.122	29	1.190	1.292	2.363
10	870	934	1.818	20	693	748	1.701	30	1.399	1.524	2.836
								31	851	912	1.577

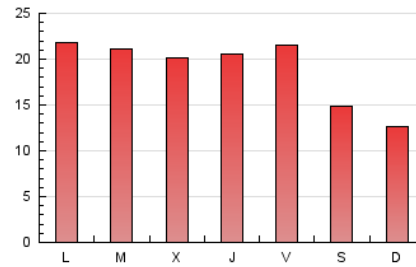
4. Gráficas (Nacional)

4.1 Por día de la semana (promedio)

N. únicos / Visitas (x 100)

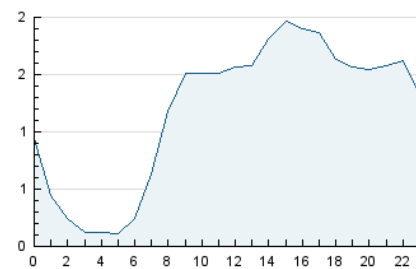


Páginas (x 100)

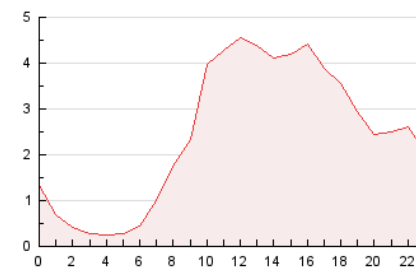


4.2 Por franja horaria (promedio)

Visitas (x 1000)

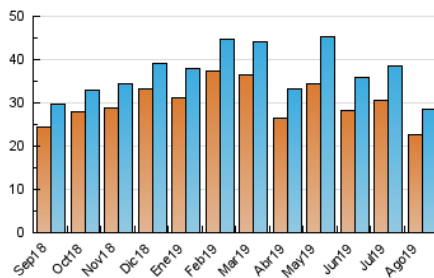


Páginas (x 1000)

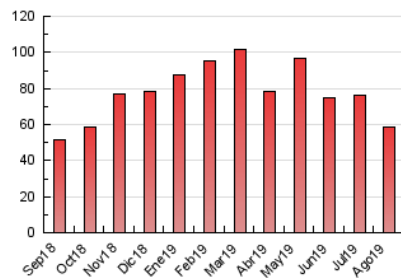


4.3 Por meses

N. únicos / Visitas (x 1000)



Páginas (x 1000)



## 5. Observaciones

Este Medio Electrónico de Comunicación ha sido medido por la herramienta Google Analytics de Google

## 6. Definiciones básicas (Para más información ver Normas Técnicas para el Control de los Medios Electrónicos de Comunicación)

### Página Vista:

Conjunto de ficheros enviado a un usuario como resultado de una petición del mismo recibida por el servidor. Cuando la página está formada por varios marcos (frames), el conjunto de los mismos tendrá, a efectos de cómputo, la consideración de una página unitaria.

### Visita:

Una secuencia ininterrumpida de páginas servidas a un usuario válido. Si dicho usuario no realiza peticiones de páginas en un periodo de tiempo (30 min) la siguiente petición constituirá el inicio de una nueva visita.

### Navegador Único:

Total de combinaciones únicas de una dirección IP y un identificador adicional. Los medios pueden utilizar cookies o el Identificador de Alta de registro.

### Duración Página Vista:

Tiempo acumulado en segundos de todas las páginas vistas (en visitas de dos o más páginas vistas), dividido por el número total de páginas vistas.

### Duración Visita:

Tiempo en segundos de todas las visitas de dos o más páginas vistas, dividido por el número total de visitas de dos o más páginas vistas.

### Tráfico nacional:

Audiencia/difusión correspondiente a España medida en base a los datos de las direcciones IP registradas por el sistema de medición.

## 7. Opinión

De OJDinteractiva, la división de INFORMACIÓN Y CONTROL DE PUBLICACIONES S.A.:

Hemos examinado la información facilitada por el editor del medio electrónico para el periodo que comprende la presente certificación.

Nuestro examen se ha realizado de acuerdo con las normas y procedimientos establecidos en las Normas Técnicas para el Control de los Medios Electrónicos de Comunicación.

En nuestra opinión, la presente certificación presenta razonablemente la difusión/audiencia registrada por este canal.

### ADVERTENCIA:

El trabajo de OJDinteractiva, la división de INFORMACIÓN Y CONTROL DE PUBLICACIONES S.A (INTROL) se limita a la realización de pruebas para la revisión de los datos de recuento suministrados por el editor con la finalidad de expresar una opinión sobre la razonabilidad de dichos datos de acuerdo con las Normas Técnicas para el control de los MEC.

Por tanto, INTROL no acepta responsabilidad alguna por las inexactitudes o errores que puedan existir en los datos de recuento. Tampoco acepta ninguna responsabilidad por la falsedad en los datos de recuento recibidos del editor, ni por otros datos de medición que no están incluidos en el análisis.

Septiembre - 2019

OJDinteractiva