



## INFORMACION Y CONTROL DE PUBLICACIONES, S.A.

Velázquez, 46, 1ª Drcha - Tel. 91 435 00 32 Fax 91 435 96 05 - 28001 - MADRID  
Av. Diagonal 497, 5a planta - Tel 93 439 24 18 Fax 93 419 25 34 - 08029 - BARCELONA

**Título:** ALDIA.CAT  
**URL Primaria:** https://www.aldia.cat  
**Editor:** Europa Press de Catalunya, SA  
**Domicilio:** Av. Mistral, 6-8, ent.3ª esc.D  
**Ciudad:** 08015 Barcelona  
**Teléfono:** 93 425 02 00  
**Fax:** 93 423 06 85  
**E-mail:**  
**Clasificación:** Noticias e Información  
**Sub-Clasificación:** Noticias globales y actualidad



### 1. Cifras totales y promedios (Nacional e Internacional)

MES - AÑO	NAVEGADORES UNICOS	VISITAS	PAGINAS
Marzo - 2026	5.450	7.567	13.276
<b>PROMEDIO DIARIO</b>	<b>208</b>	<b>239</b>	<b>428</b>
<b>PROMEDIO LUNES-VIERNES</b>	232	266	486
<b>PROMEDIO SABADO-DOMINGO</b>	150	172	288
<b>PAGINAS / VISITAS</b>	1,79		
<b>DURACION MEDIA VISITAS</b>	0:07:45		
<b>TIEMPO INTERACCIÓN MEDIO</b>	0:00:19		

### 2. Secciones (Nacional e Internacional)

	PAGINAS	%
<b>HOME</b>	986	7.43 %
<b>RESTO</b>	12.290	92.57 %

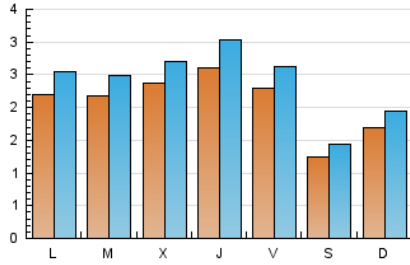
### 3. Por día del mes (Nacional e Internacional)

Día	N. únicos	Visitas	Páginas	Día	N. únicos	Visitas	Páginas	Día	N. únicos	Visitas	Páginas
<b>1</b>	165	187	293	<b>11</b>	255	292	583	<b>21</b>	141	162	241
<b>2</b>	226	263	648	<b>12</b>	260	297	558	<b>22</b>	120	141	208
<b>3</b>	180	207	560	<b>13</b>	241	273	521	<b>23</b>	194	225	409
<b>4</b>	157	181	387	<b>14</b>	138	158	467	<b>24</b>	226	257	456
<b>5</b>	215	254	420	<b>15</b>	304	356	679	<b>25</b>	211	231	408
<b>6</b>	196	227	413	<b>16</b>	351	409	806	<b>26</b>	195	221	441
<b>7</b>	116	136	178	<b>17</b>	339	368	578	<b>27</b>	164	180	277
<b>8</b>	143	162	219	<b>18</b>	325	379	598	<b>28</b>	106	120	150
<b>9</b>	204	234	385	<b>19</b>	370	438	641	<b>29</b>	114	130	153
<b>10</b>	201	240	431	<b>20</b>	319	366	562	<b>30</b>	126	146	318
								<b>31</b>	142	166	288

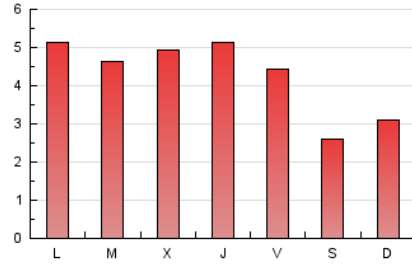
### 4. Gráficas (Nacional e Internacional)

#### 4.1 Por día de la semana (promedio)

N. únicos / Visitas (x 100)

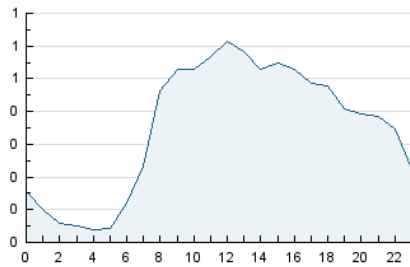


Páginas (x 100)

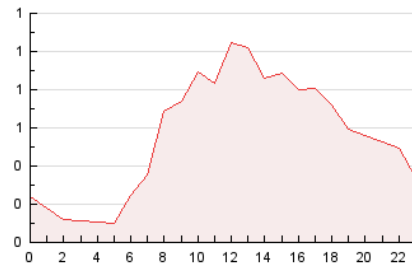


#### 4.2 Por franja horaria (promedio)

Visitas\_ (x 1000)

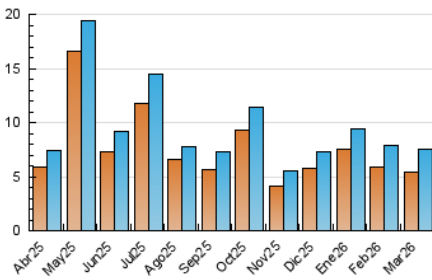


Páginas (x 1000)

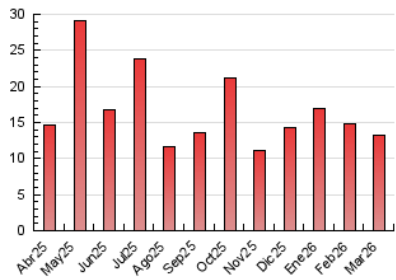


#### 4.3 Por meses

N. únicos / Visitas (x 1000)



Páginas (x 1000)





## INFORMACION Y CONTROL DE PUBLICACIONES, S.A.

Velázquez, 46, 1ª Drcha - Tel. 91 435 00 32 Fax 91 435 96 05 - 28001 - MADRID  
Av. Diagonal 497, 5a planta - Tel 93 439 24 18 Fax 93 419 25 34 - 08029 - BARCELONA

### Anexo - Tráfico Nacional

**Título:** ALDIA.CAT  
**URL Primaria:** https://www.aldia.cat  
**Editor:** Europa Press de Catalunya, SA  
**Domicilio:** Av. Mistral, 6-8, ent.3ª esc.D  
**Ciudad:** 08015 Barcelona  
**Teléfono:** 93 425 02 00  
**Fax:** 93 423 06 85  
**E-mail:**  
**Clasificación:** Noticias e Información  
**Sub-Clasificación:** Noticias globales y actualidad



#### 1. Cifras totales y promedios (Nacional)

MES - AÑO	NAVEGADORES UNICOS	VISITAS	PAGINAS
Marzo - 2026	5.414	7.521	13.230
<b>PROMEDIO DIARIO</b>	<b>207</b>	<b>237</b>	<b>427</b>
<b>PROMEDIO LUNES-VIERNES</b>	<b>230</b>	<b>264</b>	<b>484</b>
<b>PROMEDIO SABADO-DOMINGO</b>	<b>149</b>	<b>171</b>	<b>287</b>
<b>PAGINAS / VISITAS</b>	<b>1,80</b>		
<b>DURACION MEDIA VISITAS</b>	<b>0:07:47</b>		
<b>TIEMPO INTERACCIÓN MEDIO</b>	<b>0:00:19</b>		

#### 2. Secciones (Nacional)

	PAGINAS	%
<b>HOME</b>	983	7.43 %
<b>RESTO</b>	12.247	92.57 %

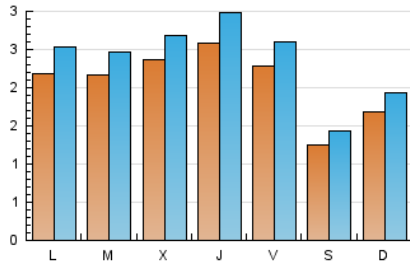
#### 3. Por día del mes (Nacional)

Día	N. únicos	Visitas	Páginas	Día	N. únicos	Visitas	Páginas	Día	N. únicos	Visitas	Páginas
<b>1</b>	165	187	293	<b>11</b>	253	289	580	<b>21</b>	141	162	241
<b>2</b>	226	263	648	<b>12</b>	257	293	554	<b>22</b>	120	141	208
<b>3</b>	180	207	560	<b>13</b>	238	270	517	<b>23</b>	193	223	408
<b>4</b>	157	181	387	<b>14</b>	137	157	466	<b>24</b>	226	257	456
<b>5</b>	210	246	415	<b>15</b>	300	350	675	<b>25</b>	209	228	403
<b>6</b>	195	226	412	<b>16</b>	346	403	801	<b>26</b>	194	220	440
<b>7</b>	116	136	178	<b>17</b>	338	367	577	<b>27</b>	163	179	276
<b>8</b>	142	161	218	<b>18</b>	323	376	596	<b>28</b>	105	119	149
<b>9</b>	204	234	385	<b>19</b>	369	437	640	<b>29</b>	114	130	153
<b>10</b>	201	240	431	<b>20</b>	317	364	560	<b>30</b>	126	146	318
								<b>31</b>	141	165	285

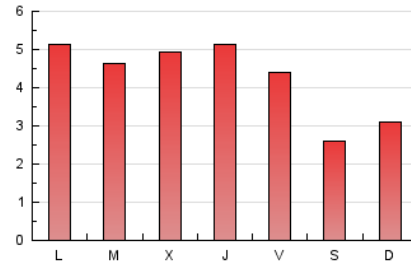
### 4. Gráficas (Nacional)

#### 4.1 Por día de la semana (promedio)

N. únicos / Visitas (x 100)

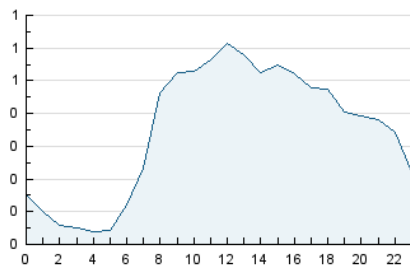


Páginas (x 100)

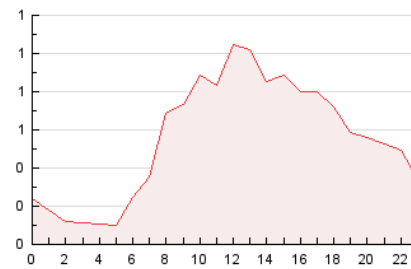


#### 4.2 Por franja horaria (promedio)

Visitas\_ (x 1000)

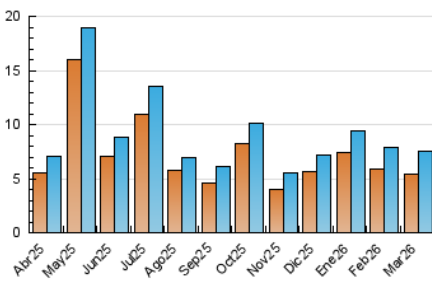


Páginas (x 1000)

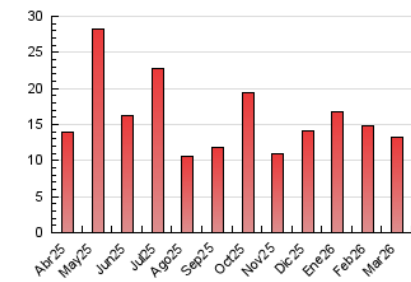


#### 4.3 Por meses

N. únicos / Visitas (x 1000)



Páginas (x 1000)



## 5. Observaciones

Este Medio Electrónico de Comunicación ha sido medido por la herramienta Google Analytics de Google (GA4).

## 6. Definiciones básicas (Para más información ver Normas Técnicas para el Control de los Medios Electrónicos de Comunicación)

### Página Vista:

Conjunto de ficheros enviado a un usuario como resultado de una petición del mismo recibida por el servidor. Cuando la página está formada por varios marcos (frames), el conjunto de los mismos tendrá, a efectos de cómputo, la consideración de una página unitaria.

### Visita:

Una secuencia ininterrumpida de páginas servidas a un usuario válido. Si dicho usuario no realiza peticiones de páginas en un periodo de tiempo (30 min) la siguiente petición constituirá el inicio de una nueva visita.

### Navegador Único:

Total de combinaciones únicas de una dirección IP y un identificador adicional. Los medios pueden utilizar cookies o el Identificador de Alta de registro.

### Duración Página Vista:

Tiempo acumulado en segundos de todas las páginas vistas (en visitas de dos o más páginas vistas), dividido por el número total de páginas vistas.

### Duración Visita:

Tiempo en segundos de todas las visitas de dos o más páginas vistas, dividido por el número total de visitas de dos o más páginas vistas.

### Tráfico nacional:

Audiencia/difusión correspondiente a España medida en base a los datos de las direcciones IP registradas por el sistema de medición.

## 7. Opinión

De OJDinteractiva, la división de INFORMACIÓN Y CONTROL DE PUBLICACIONES S.A.:

Hemos examinado la información facilitada por el editor del medio electrónico para el periodo que comprende la presente certificación.

Nuestro examen se ha realizado de acuerdo con las normas y procedimientos establecidos en las Normas Técnicas para el Control de los Medios Electrónicos de Comunicación.

En nuestra opinión, la presente acta presenta razonablemente la difusión/audiencia registrada por este medio electrónico.

### ADVERTENCIA:

El trabajo de OJDinteractiva, la división de INFORMACIÓN Y CONTROL DE PUBLICACIONES S.A (INTROL) se limita a la realización de pruebas para la revisión de los datos de recuento suministrados por el editor con la finalidad de expresar una opinión sobre la razonabilidad de dichos datos de acuerdo con las Normas Técnicas para el control de los MEC.

Por tanto, INTROL no acepta responsabilidad alguna por las inexactitudes o errores que puedan existir en los datos de recuento. Tampoco acepta ninguna responsabilidad por la falsedad en los datos de recuento recibidos del editor, ni por otros datos de medición que no están incluidos en el análisis.

Abril - 2026

OJDinteractiva