



## INFORMACION Y CONTROL DE PUBLICACIONES, S.A.

Velázquez, 46, 1º Drcha - Tel. 91 435 00 32 Fax 91 435 96 05 - 28001 - MADRID  
 Entença, 218 Entr. 7 - Tel 93 439 24 18 Fax 93 419 25 34 - 08029 - BARCELONA

**Título:** EUROPAPRESS - ALDIA.CAT  
**URL Primaria:** http://www.aldia.cat  
**Editor:** Europa Press de Catalunya, SA  
**Domicilio:** Av. Mistral, 6-8  
**Ciudad:** 08015 Barcelona  
**Teléfono:** 93 425 02 00  
**Fax:** 93 423 06 85  
**E-mail:**  
**Clasificación:** Noticias e Información  
**Sub-Clasificación:** Noticias globales y actualidad



### 1. Cifras totales y promedios (Nacional e Internacional)

MES - AÑO	NAVEGADORES UNICOS	VISITAS	PAGINAS
Marzo - 2017	33.233	42.542	74.782
<b>PROMEDIO DIARIO</b>	<b>1.245</b>	<b>1.372</b>	<b>2.412</b>
<b>PROMEDIO LUNES-VIERNES</b>	1.456	1.602	2.817
<b>PROMEDIO SABADO-DOMINGO</b>	640	712	1.249
<b>PAGINAS / VISITAS</b>	1,76		
<b>DURACION MEDIA VISITAS</b>	0:07:15		
<b>DURACION MEDIA PAGINAS</b>	0:09:09		

### 2. Secciones (Nacional e Internacional)

	PAGINAS	%
<b>HOME</b>	3.214	4.30 %
<b>RESTO</b>	71.568	95.70 %

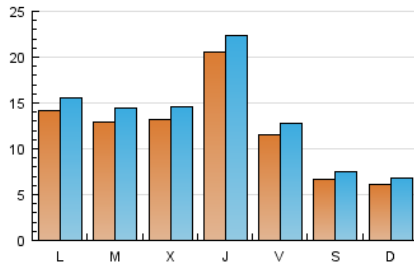
### 3. Por día del mes (Nacional e Internacional)

Día	N. únicos	Visitas	Páginas	Día	N. únicos	Visitas	Páginas	Día	N. únicos	Visitas	Páginas
1	1.349	1.458	2.821	11	650	763	1.403	21	1.511	1.687	3.057
2	1.430	1.570	3.096	12	853	967	1.480	22	1.301	1.449	2.696
3	1.017	1.114	2.000	13	1.312	1.473	2.666	23	1.138	1.256	2.457
4	813	885	1.656	14	1.376	1.589	2.899	24	981	1.092	2.052
5	543	592	984	15	1.417	1.568	2.832	25	583	635	1.064
6	1.349	1.465	2.839	16	1.993	2.203	3.573	26	553	603	967
7	1.155	1.268	2.679	17	1.474	1.627	2.817	27	1.548	1.679	2.765
8	1.462	1.637	3.113	18	622	700	1.404	28	1.102	1.222	2.302
9	4.640	4.997	6.610	19	501	548	1.031	29	1.088	1.169	2.099
10	1.345	1.535	2.374	20	1.456	1.578	2.883	30	1.097	1.183	2.123
								31	943	1.030	2.040

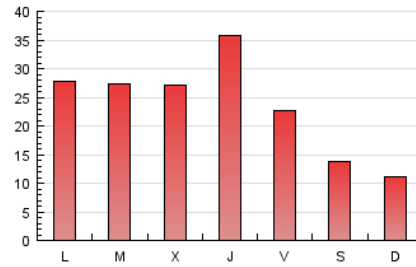
4. Gráficas (Nacional e Internacional)

4.1 Por día de la semana (promedio)

N. únicos / Visitas (x 100)

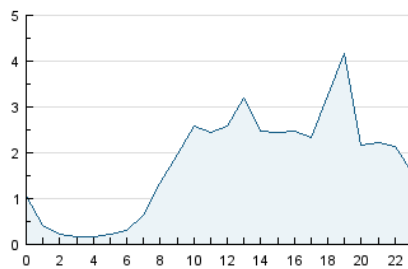


Páginas (x 100)

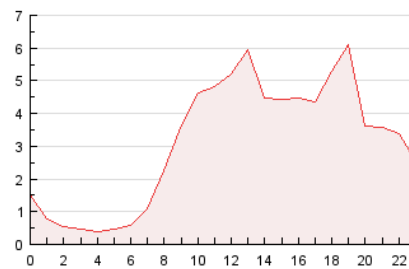


4.2 Por franja horaria (promedio)

Visitas (x 1000)

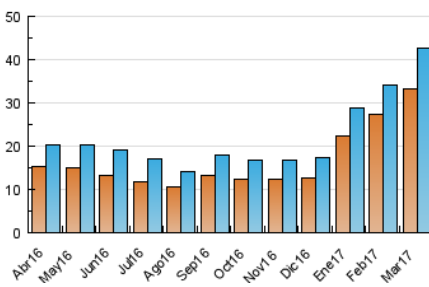


Páginas (x 1000)

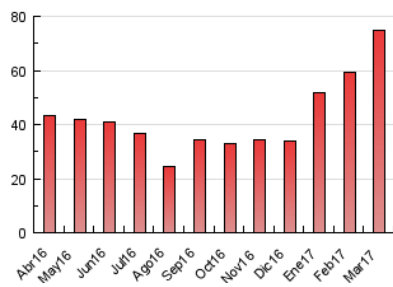


4.3 Por meses

N. únicos / Visitas (x 1000)



Páginas (x 1000)





## INFORMACION Y CONTROL DE PUBLICACIONES, S.A.

Velázquez, 46, 1º Drcha - Tel. 91 435 00 32 Fax 91 435 96 05 - 28001 - MADRID  
Entença, 218 Entr. 7 - Tel 93 439 24 18 Fax 93 419 25 34 - 08029 - BARCELONA

### Anexo - Tráfico Nacional

**Título:** EUROPAPRESS - ALDIA.CAT  
**URL Primaria:** http://www.aldia.cat  
**Editor:** Europa Press de Catalunya, SA  
**Domicilio:** Av. Mistral, 6-8  
**Ciudad:** 08015 Barcelona  
**Teléfono:** 93 425 02 00  
**Fax:** 93 423 06 85  
**E-mail:**  
**Clasificación:** Noticias e Información  
**Sub-Clasificación:** Noticias globales y actualidad



#### 1. Cifras totales y promedios (Nacional)

MES - AÑO	NAVEGADORES UNICOS	VISITAS	PAGINAS
Marzo - 2017	28.053	36.652	65.981
<b>PROMEDIO DIARIO</b>	<b>1.068</b>	<b>1.182</b>	<b>2.128</b>
<b>PROMEDIO LUNES-VIERNES</b>	<b>1.249</b>	<b>1.381</b>	<b>2.488</b>
<b>PROMEDIO SABADO-DOMINGO</b>	<b>548</b>	<b>611</b>	<b>1.094</b>
<b>PAGINAS / VISITAS</b>	<b>1,80</b>		
<b>DURACION MEDIA VISITAS</b>		<b>0:07:33</b>	
<b>DURACION MEDIA PAGINAS</b>		<b>0:09:04</b>	

#### 2. Secciones (Nacional)

	PAGINAS	%
<b>HOME</b>	2.944	4.46 %
<b>RESTO</b>	63.037	95.54 %

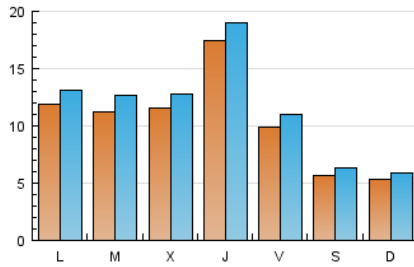
#### 3. Por día del mes (Nacional)

Día	N. únicos	Visitas	Páginas	Día	N. únicos	Visitas	Páginas	Día	N. únicos	Visitas	Páginas
1	1.143	1.247	2.529	11	540	628	1.190	21	1.281	1.439	2.648
2	1.195	1.327	2.679	12	770	869	1.316	22	1.130	1.263	2.477
3	882	976	1.806	13	1.120	1.274	2.389	23	999	1.112	2.223
4	656	720	1.357	14	1.211	1.414	2.663	24	851	953	1.877
5	482	528	898	15	1.245	1.392	2.590	25	507	554	926
6	1.156	1.262	2.567	16	1.687	1.873	3.143	26	451	495	845
7	1.041	1.149	2.495	17	1.283	1.418	2.565	27	1.398	1.515	2.452
8	1.305	1.472	2.862	18	548	619	1.267	28	948	1.066	1.943
9	3.930	4.208	5.467	19	432	476	951	29	966	1.035	1.828
10	1.109	1.269	1.951	20	1.096	1.204	2.397	30	926	999	1.829
								31	815	896	1.851

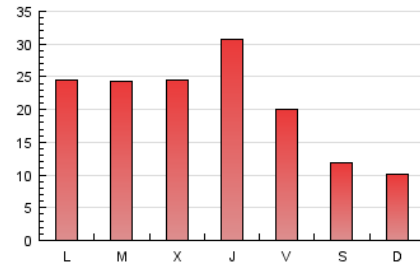
4. Gráficas (Nacional)

4.1 Por día de la semana (promedio)

N. únicos / Visitas (x 100)

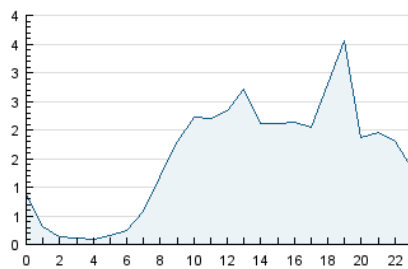


Páginas (x 100)

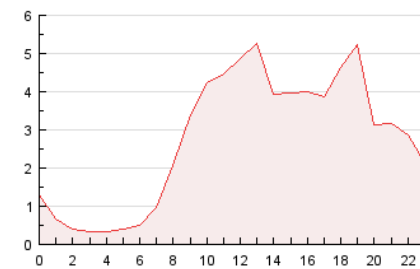


4.2 Por franja horaria (promedio)

Visitas (x 1000)

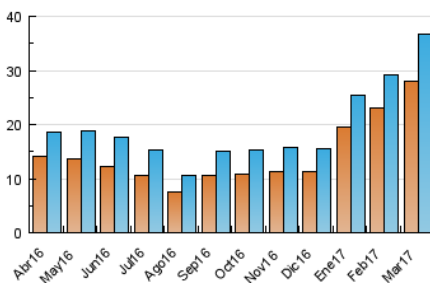


Páginas (x 1000)

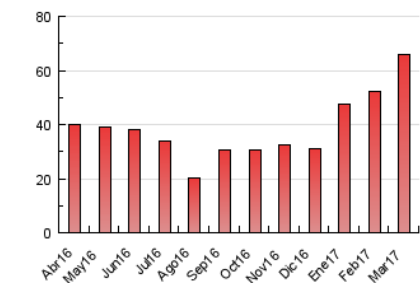


4.3 Por meses

N. únicos / Visitas (x 1000)



Páginas (x 1000)



## 5. Observaciones

Este Medio Electrónico de Comunicación ha sido medido por la herramienta Google Analytics de Google

## 6. Definiciones básicas (Para más información ver Normas Técnicas para el Control de los Medios Electrónicos de Comunicación)

### Página Vista:

Conjunto de ficheros enviado a un usuario como resultado de una petición del mismo recibida por el servidor. Cuando la página está formada por varios marcos (frames), el conjunto de los mismos tendrá, a efectos de cómputo, la consideración de una página unitaria.

### Visita:

Una secuencia ininterrumpida de páginas servidas a un usuario válido. Si dicho usuario no realiza peticiones de páginas en un periodo de tiempo (30 min) la siguiente petición constituirá el inicio de una nueva visita.

### Navegador Único:

Total de combinaciones únicas de una dirección IP y un identificador adicional. Los medios pueden utilizar cookies o el Identificador de Alta de registro.

### Duración Página Vista:

Tiempo acumulado en segundos de todas las páginas vistas (en visitas de dos o más páginas vistas), dividido por el número total de páginas vistas.

### Duración Visita:

Tiempo en segundos de todas las visitas de dos o más páginas vistas, dividido por el número total de visitas de dos o más páginas vistas.

### Tráfico nacional:

Audiencia/difusión correspondiente a España medida en base a los datos de las direcciones IP registradas por el sistema de medición.

## 7. Opinión

De OJDinteractiva, la división de INFORMACIÓN Y CONTROL DE PUBLICACIONES S.A.:

Hemos examinado la información facilitada por el editor del medio electrónico para el periodo que comprende la presente certificación.

Nuestro examen se ha realizado de acuerdo con las normas y procedimientos establecidos en las Normas Técnicas para el Control de los Medios Electrónicos de Comunicación.

En nuestra opinión, la presente certificación presenta razonablemente la difusión/audiencia registrada por este canal.

### ADVERTENCIA:

El trabajo de OJDinteractiva, la división de INFORMACIÓN Y CONTROL DE PUBLICACIONES S.A (INTROL) se limita a la realización de pruebas para la revisión de los datos de recuento suministrados por el editor con la finalidad de expresar una opinión sobre la razonabilidad de dichos datos de acuerdo con las Normas Técnicas para el control de los MEC.

Por tanto, INTROL no acepta responsabilidad alguna por las inexactitudes o errores que puedan existir en los datos de recuento. Tampoco acepta ninguna responsabilidad por la falsedad en los datos de recuento recibidos del editor, ni por otros datos de medición que no están incluidos en el análisis.

Abril - 2017

OJDinteractiva