



## INFORMACION Y CONTROL DE PUBLICACIONES, S.A.

Velázquez, 46, 1º Drcha - Tel. 91 435 00 32 Fax 91 435 96 05 - 28001 - MADRID  
 Entença, 218 Entr. 7 - Tel 93 439 24 18 Fax 93 419 25 34 - 08029 - BARCELONA

**Título:** E-NOTICIES - E-NOTICIES.CAT  
**URL Primaria:** http://www.e-noticies.cat/  
**Editor:** Edició, Disseny i Realització Interactiva, S.L.  
**Domicilio:** Industria, 60, local 7  
**Ciudad:** 08025 BARCELONA  
**Teléfono:** 93 476 03 70  
**Fax:** 93 459 29 26  
**E-mail:**  
**Clasificación:** Noticias e Información  
**Sub-Clasificación:** Noticias globales y actualidad

# e-Notícies

### 1. Cifras totales y promedios (Nacional e Internacional)

MES - AÑO	NAVEGADORES UNICOS	VISITAS	PAGINAS
Septiembre - 2020	192.282	551.900	1.021.597
<b>PROMEDIO DIARIO</b>	<b>13.989</b>	<b>18.397</b>	<b>34.053</b>
<b>PROMEDIO LUNES-VIERNES</b>	14.687	19.379	36.047
<b>PROMEDIO SABADO-DOMINGO</b>	12.068	15.695	28.571
<b>PAGINAS / VISITAS</b>	1,85		
<b>DURACION MEDIA VISITAS</b>	0:01:43		
<b>DURACION MEDIA PAGINAS</b>	0:02:01		

### 2. Secciones (Nacional e Internacional)

	PAGINAS	%
<b>HOME</b>	369.155	36.14 %
<b>RESTO</b>	652.442	63.86 %

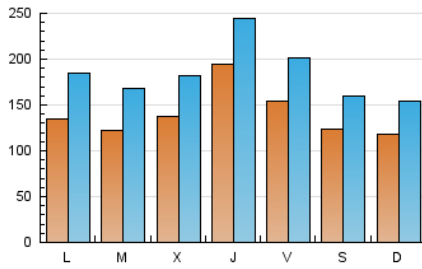
### 3. Por día del mes (Nacional e Internacional)

Día	N. únicos	Visitas	Páginas	Día	N. únicos	Visitas	Páginas	Día	N. únicos	Visitas	Páginas
1	9.294	13.269	23.922	11	20.997	26.721	46.226	21	11.207	15.447	28.422
2	10.944	14.884	30.778	12	16.478	20.727	37.379	22	10.148	14.270	29.592
3	11.221	15.585	33.991	13	13.894	17.823	30.058	23	9.997	14.088	31.566
4	13.293	17.814	36.773	14	12.923	17.366	31.421	24	11.717	15.732	31.442
5	10.629	13.910	27.598	15	13.482	18.216	36.179	25	10.499	14.444	28.125
6	11.447	15.214	27.675	16	12.071	16.440	31.730	26	7.621	10.782	20.922
7	15.547	21.000	40.072	17	15.518	20.393	38.986	27	9.817	13.176	24.379
8	14.989	20.730	38.131	18	16.763	21.380	39.314	28	14.285	20.064	38.180
9	23.105	28.484	47.337	19	14.671	18.376	31.610	29	13.133	17.328	30.364
10	39.261	45.927	71.327	20	11.987	15.549	28.949	30	12.723	16.761	29.149

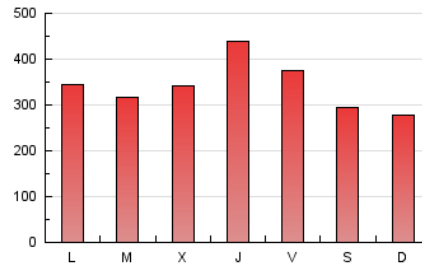
4. Gráficas (Nacional e Internacional)

4.1 Por día de la semana (promedio)

N. únicos / Visitas (x 100)

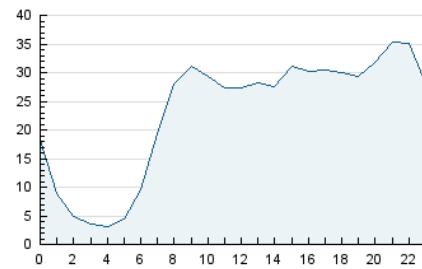


Páginas (x 100)

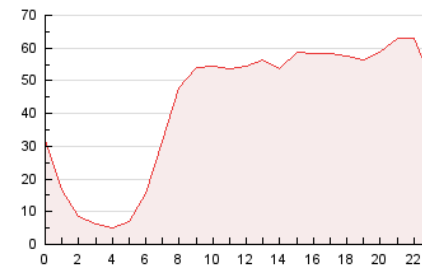


4.2 Por franja horaria (promedio)

Visitas (x 1000)

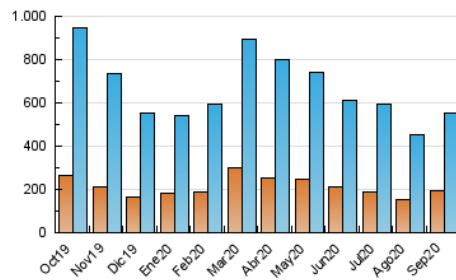


Páginas (x 1000)

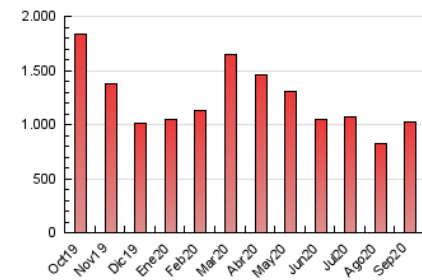


4.3 Por meses

N. únicos / Visitas (x 1000)



Páginas (x 1000)





## INFORMACION Y CONTROL DE PUBLICACIONES, S.A.

Velázquez, 46, 1º Drcha - Tel. 91 435 00 32 Fax 91 435 96 05 - 28001 - MADRID  
 Entença, 218 Entr. 7 - Tel 93 439 24 18 Fax 93 419 25 34 - 08029 - BARCELONA

### Anexo - Tráfico Nacional

**Título:** E-NOTICIES - E-NOTICIES.CAT  
**URL Primaria:** http://www.e-noticies.cat/  
**Editor:** Edició, Disseny i Realització Interactiva, S.L.  
**Domicilio:** Indústria, 60, local 7  
**Ciudad:** 08025 BARCELONA  
**Teléfono:** 93 476 03 70  
**Fax:** 93 459 29 26  
**E-mail:**  
**Clasificación:** Noticias e Información  
**Sub-Clasificación:** Noticias globales y actualidad

# e-Notícies

#### 1. Cifras totales y promedios (Nacional)

MES - AÑO	NAVEGADORES UNICOS	VISITAS	PAGINAS
Septiembre - 2020	182.410	532.071	983.413
<b>PROMEDIO DIARIO</b>	<b>13.479</b>	<b>17.736</b>	<b>32.780</b>
<b>PROMEDIO LUNES-VIERNES</b>	<b>14.141</b>	<b>18.670</b>	<b>34.673</b>
<b>PROMEDIO SABADO-DOMINGO</b>	<b>11.659</b>	<b>15.167</b>	<b>27.575</b>
<b>PAGINAS / VISITAS</b>	<b>1,85</b>		
<b>DURACION MEDIA VISITAS</b>	<b>0:01:43</b>		
<b>DURACION MEDIA PAGINAS</b>	<b>0:02:02</b>		

#### 2. Secciones (Nacional)

	PAGINAS	%
<b>HOME</b>	355.421	36.14 %
<b>RESTO</b>	627.992	63.86 %

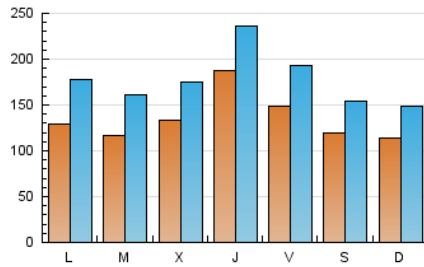
#### 3. Por día del mes (Nacional)

Día	N. únicos	Visitas	Páginas	Día	N. únicos	Visitas	Páginas	Día	N. únicos	Visitas	Páginas
1	8.697	12.482	22.743	11	20.182	25.709	44.367	21	10.744	14.844	27.242
2	10.534	14.314	29.540	12	16.017	20.109	36.169	22	9.699	13.666	28.307
3	10.619	14.863	32.615	13	13.443	17.235	29.042	23	9.525	13.447	30.151
4	12.830	17.212	35.576	14	12.389	16.663	30.307	24	11.259	15.111	29.704
5	10.239	13.381	26.478	15	13.024	17.622	34.867	25	10.115	13.896	27.103
6	11.093	14.749	26.813	16	11.604	15.856	30.659	26	7.251	10.325	20.111
7	15.056	20.308	38.588	17	14.991	19.723	37.558	27	9.407	12.681	23.539
8	14.498	20.109	36.969	18	16.199	20.673	37.929	28	13.693	19.301	36.669
9	22.450	27.630	45.675	19	14.220	17.839	30.508	29	12.656	16.658	29.201
10	38.097	44.535	69.091	20	11.599	15.019	27.941	30	12.245	16.111	27.951

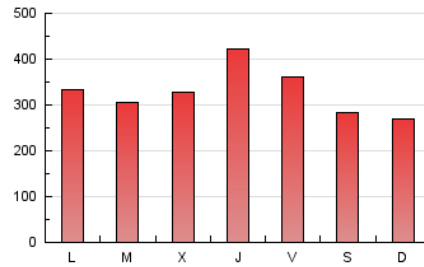
#### 4. Gráficas (Nacional)

##### 4.1 Por día de la semana (promedio)

N. únicos / Visitas (x 100)

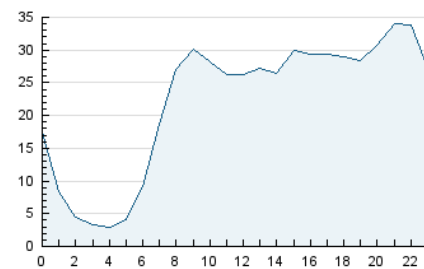


Páginas (x 100)

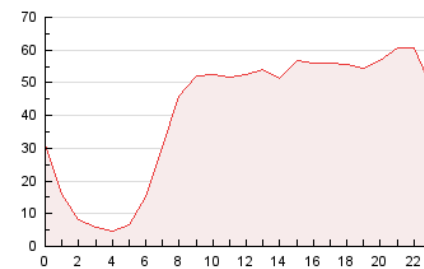


##### 4.2 Por franja horaria (promedio)

Visitas (x 1000)

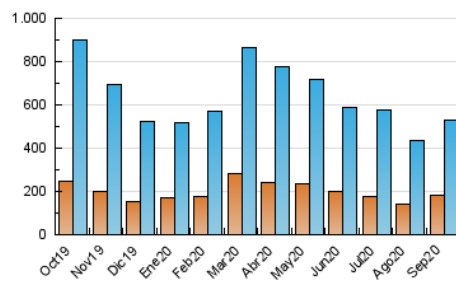


Páginas (x 1000)

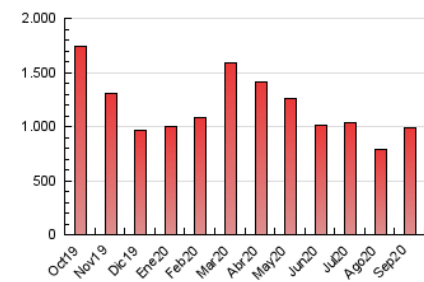


##### 4.3 Por meses

N. únicos / Visitas (x 1000)



Páginas (x 1000)



## 5. Observaciones

Este Medio Electrónico de Comunicación ha sido medido por la herramienta Google Analytics de Google

## 6. Definiciones básicas (Para más información ver Normas Técnicas para el Control de los Medios Electrónicos de Comunicación)

### Página Vista:

Conjunto de ficheros enviado a un usuario como resultado de una petición del mismo recibida por el servidor. Cuando la página está formada por varios marcos (frames), el conjunto de los mismos tendrá, a efectos de cómptuo, la consideración de una página unitaria.

### Visita:

Una secuencia ininterrumpida de páginas servidas a un usuario válido. Si dicho usuario no realiza peticiones de páginas en un periodo de tiempo (30 min) la siguiente petición constituirá el inicio de una nueva visita.

### Navegador Único:

Total de combinaciones únicas de una dirección IP y un identificador adicional. Los medios pueden utilizar cookies o el Identificador de Alta de registro.

### Duración Página Vista:

Tiempo acumulado en segundos de todas las páginas vistas (en visitas de dos o más páginas vistas), dividido por el número total de páginas vistas.

### Duración Visita:

Tiempo en segundos de todas las visitas de dos o más páginas vistas, dividido por el número total de visitas de dos o más páginas vistas.

### Tráfico nacional:

Audiencia/difusión correspondiente a España medida en base a los datos de las direcciones IP registradas por el sistema de medición.

## 7. Opinión

De OJDinteractiva, la división de INFORMACIÓN Y CONTROL DE PUBLICACIONES S.A.:

Hemos examinado la información facilitada por el editor del medio electrónico para el periodo que comprende la presente certificación.

Nuestro examen se ha realizado de acuerdo con las normas y procedimientos establecidos en las Normas Técnicas para el Control de los Medios Electrónicos de Comunicación.

En nuestra opinión, la presente certificación presenta razonablemente la difusión/audiencia registrada por este canal.

### ADVERTENCIA:

El trabajo de OJDinteractiva, la división de INFORMACIÓN Y CONTROL DE PUBLICACIONES S.A (INTROL) se limita a la realización de pruebas para la revisión de los datos de recuento suministrados por el editor con la finalidad de expresar una opinión sobre la razonabilidad de dichos datos de acuerdo con las Normas Técnicas para el control de los MEC.

Por tanto, INTROL no acepta responsabilidad alguna por las inexactitudes o errores que puedan existir en los datos de recuento. Tampoco acepta ninguna responsabilidad por la falsedad en los datos de recuento recibidos del editor, ni por otros datos de medición que no están incluidos en el análisis.

Octubre - 2020

OJDinteractiva