



INFORMACION Y CONTROL DE PUBLICACIONES, S.A.

Velázquez, 46, 1º Drcha - Tel. 91 435 00 32 Fax 91 435 96 05 - 28001 - MADRID
Av. Diagonal 497, 5a planta - Tel 93 439 24 18 Fax 93 419 25 34 - 08029 - BARCELONA

Título: MARKETING DIRECTO
URL Primaria: http://www.marketingdirecto.com
Editor: Ediciones Marketing y Publicidad, S.L.
Domicilio: General Yague, 12 Esc. Izq. 2º Piso Puerta 1
Ciudad: 28020 MADRID
Teléfono: 91 455 05 54
Fax: 91 544 70 63
E-mail:
Clasificación: Noticias e Información
Sub-Clasificación: Noticias de interés especial



1. Cifras totales y promedios (Nacional e Internacional)

MES - AÑO	NAVEGADORES UNICOS	VISITAS	PAGINAS
Noviembre - 2025	108.467	143.235	303.532
PROMEDIO DIARIO	4.243	4.806	10.118
PROMEDIO LUNES-VIERNES	5.031	5.765	11.938
PROMEDIO SABADO-DOMINGO	2.666	2.887	6.478
PAGINAS / VISITAS	2,11		
DURACION MEDIA VISITAS	0:03:11		
TIEMPO INTERACCIÓN MEDIO	0:00:52		

2. Secciones (Nacional e Internacional)

	PAGINAS	%
HOME	130.431	42.97 %
RESTO	173.101	57.03 %

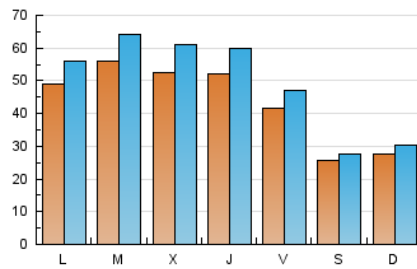
3. Por día del mes (Nacional e Internacional)

Día	N. únicos	Visitas	Páginas	Día	N. únicos	Visitas	Páginas	Día	N. únicos	Visitas	Páginas
1	2.211	2.412	8.687	11	5.272	6.206	14.032	21	4.213	4.722	10.994
2	2.796	3.036	9.357	12	6.113	6.941	14.185	22	2.701	2.889	4.573
3	6.053	6.917	14.562	13	5.790	6.759	9.775	23	2.948	3.242	5.047
4	6.661	7.508	15.605	14	4.255	4.839	7.221	24	4.541	5.207	8.499
5	5.240	5.992	13.893	15	2.839	3.021	4.647	25	5.342	6.091	12.029
6	4.868	5.557	13.200	16	2.821	2.984	4.602	26	4.750	5.675	13.703
7	4.169	4.679	12.284	17	5.064	5.903	11.386	27	5.312	6.126	13.750
8	2.552	2.767	9.278	18	5.164	5.866	11.782	28	4.031	4.583	8.932
9	2.697	2.961	9.502	19	4.954	5.811	8.894	29	2.467	2.669	4.617
10	3.966	4.394	11.896	20	4.871	5.524	12.134	30	2.632	2.891	4.466

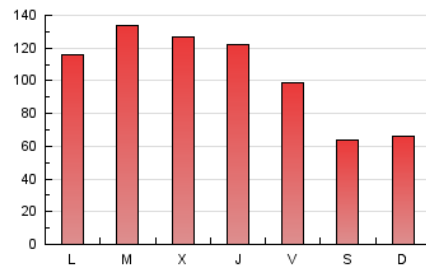
4. Gráficas (Nacional e Internacional)

4.1 Por día de la semana (promedio)

N. únicos / Visitas (x 100)

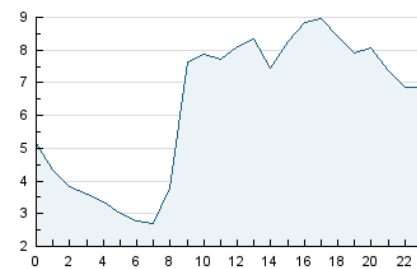


Páginas (x 100)

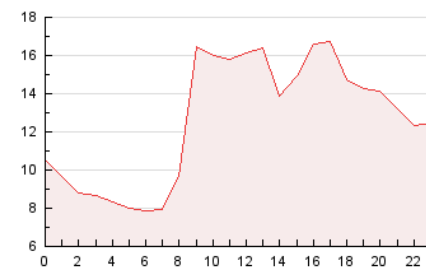


4.2 Por franja horaria (promedio)

Visitas_ (x 1000)

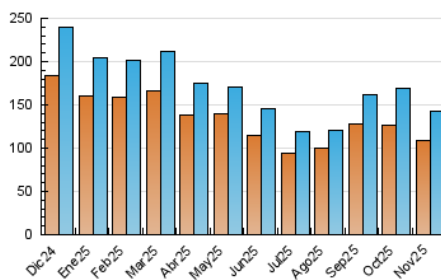


Páginas (x 1000)

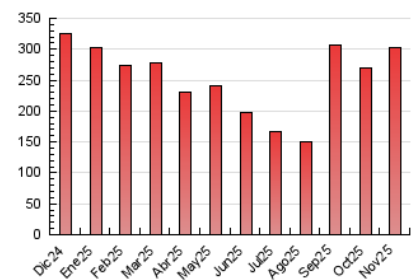


4.3 Por meses

N. únicos / Visitas (x 1000)



Páginas (x 1000)





INFORMACION Y CONTROL DE PUBLICACIONES, S.A.

Velázquez, 46, 1ª Drcha - Tel. 91 435 00 32 Fax 91 435 96 05 - 28001 - MADRID
 Av. Diagonal 497, 5a planta - Tel 93 439 24 18 Fax 93 419 25 34 - 08029 - BARCELONA

Anexo - Tráfico Nacional

Título: MARKETING DIRECTO
URL Primaria: http://www.marketingdirecto.com
Editor: Ediciones Marketing y Publicidad, S.L.
Domicilio: General Yague, 12 Esc. Izq. 2º Piso Puerta 1
Ciudad: 28020 MADRID
Teléfono: 91 455 05 54
Fax: 91 544 70 63
E-mail:
Clasificación: Noticias e Información
Sub-Clasificación: Noticias de interés especial



1. Cifras totales y promedios (Nacional)

MES - AÑO	NAVEGADORES UNICOS	VISITAS	PAGINAS
Noviembre - 2025	59.989	83.418	233.307
PROMEDIO DIARIO	2.459	2.850	7.777
PROMEDIO LUNES-VIERNES	2.995	3.516	9.215
PROMEDIO SABADO-DOMINGO	1.388	1.518	4.900
PAGINAS / VISITAS	2,73		
DURACION MEDIA VISITAS	0:04:07		
TIEMPO INTERACCIÓN MEDIO	0:01:13		

2. Secciones (Nacional)

	PAGINAS	%
HOME	127.422	54.62 %
RESTO	105.885	45.38 %

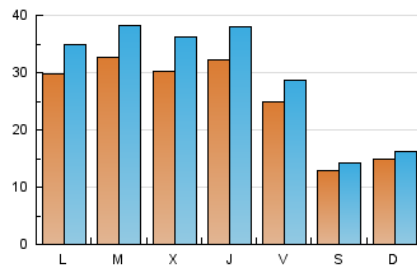
3. Por día del mes (Nacional)

Día	N. únicos	Visitas	Páginas	Día	N. únicos	Visitas	Páginas	Día	N. únicos	Visitas	Páginas
1	1.105	1.213	7.315	11	2.936	3.545	11.069	21	2.294	2.705	8.568
2	1.442	1.585	7.589	12	3.518	4.161	10.562	22	1.168	1.288	2.750
3	3.918	4.560	11.626	13	3.677	4.324	6.862	23	1.347	1.498	3.141
4	4.336	4.886	12.448	14	2.600	2.955	4.903	24	2.474	2.963	5.919
5	3.145	3.682	11.068	15	1.603	1.734	3.110	25	3.033	3.577	9.037
6	3.000	3.413	10.707	16	1.650	1.806	3.191	26	2.668	3.238	10.896
7	2.423	2.794	9.817	17	3.337	3.968	9.070	27	3.473	4.131	11.385
8	1.310	1.417	7.732	18	2.768	3.306	8.708	28	2.622	3.023	7.075
9	1.484	1.623	7.961	19	2.742	3.365	5.868	29	1.290	1.406	3.169
10	2.150	2.446	9.274	20	2.780	3.287	9.445	30	1.478	1.607	3.042

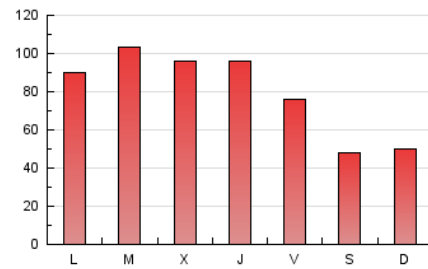
4. Gráficas (Nacional)

4.1 Por día de la semana (promedio)

N. únicos / Visitas (x 100)

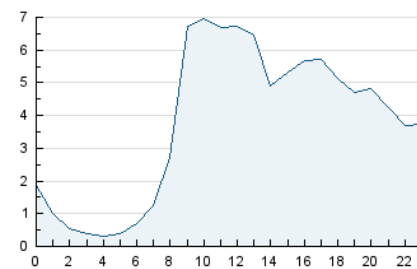


Páginas (x 100)

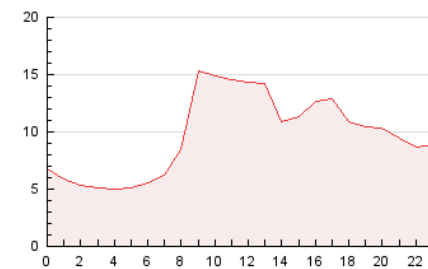


4.2 Por franja horaria (promedio)

Visitas_ (x 1000)

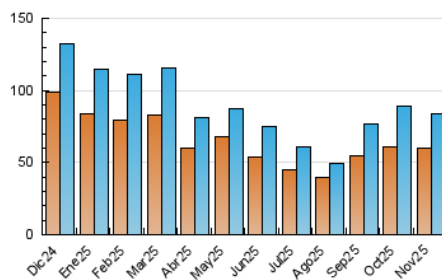


Páginas (x 1000)

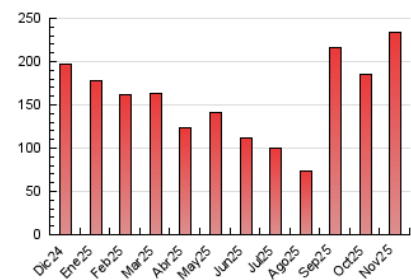


4.3 Por meses

N. únicos / Visitas (x 1000)



Páginas (x 1000)



5. Observaciones

Este Medio Electrónico de Comunicación ha sido medido por la herramienta Google Analytics de Google (GA4).

6. Definiciones básicas (Para más información ver Normas Técnicas para el Control de los Medios Electrónicos de Comunicación)

Página Vista:

Conjunto de ficheros enviado a un usuario como resultado de una petición del mismo recibida por el servidor. Cuando la página está formada por varios marcos (frames), el conjunto de los mismos tendrá, a efectos de cómputo, la consideración de una página unitaria.

Visita:

Una secuencia ininterrumpida de páginas servidas a un usuario válido. Si dicho usuario no realiza peticiones de páginas en un periodo de tiempo (30 min) la siguiente petición constituirá el inicio de una nueva visita.

Navegador Único:

Total de combinaciones únicas de una dirección IP y un identificador adicional. Los medios pueden utilizar cookies o el Identificador de Alta de registro.

Duración Página Vista:

Tiempo acumulado en segundos de todas las páginas vistas (en visitas de dos o más páginas vistas), dividido por el número total de páginas vistas.

Duración Visita:

Tiempo en segundos de todas las visitas de dos o más páginas vistas, dividido por el número total de visitas de dos o más páginas vistas.

Tráfico nacional:

Audiencia/difusión correspondiente a España medida en base a los datos de las direcciones IP registradas por el sistema de medición.

7. Opinión

De OJDinteractiva, la división de INFORMACIÓN Y CONTROL DE PUBLICACIONES S.A.:

Hemos examinado la información facilitada por el editor del medio electrónico para el periodo que comprende la presente certificación.

Nuestro examen se ha realizado de acuerdo con las normas y procedimientos establecidos en las Normas Técnicas para el Control de los Medios Electrónicos de Comunicación.

En nuestra opinión, la presente acta presenta razonablemente la difusión/audiencia registrada por este medio electrónico.

ADVERTENCIA:

El trabajo de OJDinteractiva, la división de INFORMACIÓN Y CONTROL DE PUBLICACIONES S.A (INTROL) se limita a la realización de pruebas para la revisión de los datos de recuento suministrados por el editor con la finalidad de expresar una opinión sobre la razonabilidad de dichos datos de acuerdo con las Normas Técnicas para el control de los MEC.

Por tanto, INTROL no acepta responsabilidad alguna por las inexactitudes o errores que puedan existir en los datos de recuento. Tampoco acepta ninguna responsabilidad por la falsedad en los datos de recuento recibidos del editor, ni por otros datos de medición que no están incluidos en el análisis.

Diciembre - 2025

OJDinteractiva