



## INFORMACION Y CONTROL DE PUBLICACIONES, S.A.

Velázquez, 46, 1º Drcha - Tel. 91 435 00 32 Fax 91 435 96 05 - 28001 - MADRID  
Av. Diagonal 497, 5a planta - Tel 93 439 24 18 Fax 93 419 25 34 - 08029 - BARCELONA

**Título:** MARKETING DIRECTO  
**URL Primaria:** http://www.marketingdirecto.com  
**Editor:** Ediciones Marketing y Publicidad, S.L.  
**Domicilio:** General Yague, 12 Esc. Izq. 2º Piso Puerta 1  
**Ciudad:** 28020 MADRID  
**Teléfono:** 91 455 05 54  
**Fax:** 91 544 70 63  
**E-mail:**  
**Clasificación:** Noticias e Información  
**Sub-Clasificación:** Noticias de interés especial



### 1. Cifras totales y promedios (Nacional e Internacional)

MES - AÑO	NAVEGADORES UNICOS	VISITAS	PAGINAS
Noviembre - 2022	400.458	494.126	644.531
<b>PROMEDIO DIARIO</b>	<b>15.315</b>	<b>16.471</b>	<b>21.484</b>
<b>PROMEDIO LUNES-VIERNES</b>	16.980	18.310	24.155
<b>PROMEDIO SABADO-DOMINGO</b>	10.737	11.412	14.141
<b>PAGINAS / VISITAS</b>	1,30		
<b>DURACION MEDIA VISITAS</b>	0:01:17		
<b>DURACION MEDIA PAGINAS</b>	0:04:07		

### 2. Secciones (Nacional e Internacional)

	PAGINAS	%
<b>HOME</b>	36.370	5.64 %
<b>RESTO</b>	608.161	94.36 %

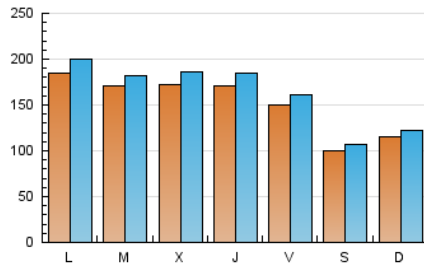
### 3. Por día del mes (Nacional e Internacional)

Día	N. únicos	Visitas	Páginas	Día	N. únicos	Visitas	Páginas	Día	N. únicos	Visitas	Páginas
1	11.079	11.676	14.557	11	15.869	16.979	22.238	21	21.347	22.875	28.910
2	14.390	15.740	21.917	12	10.800	11.559	14.382	22	18.644	20.138	26.265
3	15.893	17.396	23.998	13	11.329	12.037	14.698	23	17.762	19.220	25.890
4	13.919	14.944	19.874	14	16.836	18.236	24.343	24	17.583	18.862	24.772
5	8.869	9.397	12.173	15	17.275	18.497	24.779	25	14.772	15.947	20.644
6	9.965	10.537	13.519	16	18.277	19.759	25.871	26	9.420	10.023	12.406
7	16.096	17.562	24.066	17	17.538	18.852	24.571	27	10.354	10.912	13.399
8	18.933	20.266	26.943	18	15.572	16.695	22.673	28	19.643	21.409	28.014
9	17.247	18.458	23.814	19	10.878	11.594	14.428	29	19.285	20.734	27.111
10	17.425	18.739	24.539	20	14.279	15.237	18.125	30	18.171	19.846	25.612

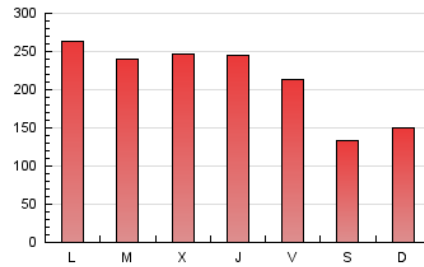
4. Gráficas (Nacional e Internacional)

4.1 Por día de la semana (promedio)

N. únicos / Visitas (x 100)



Páginas (x 100)

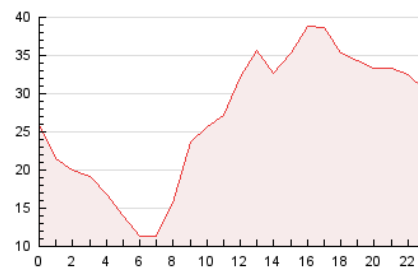


4.2 Por franja horaria (promedio)

Visitas\_ (x 1000)

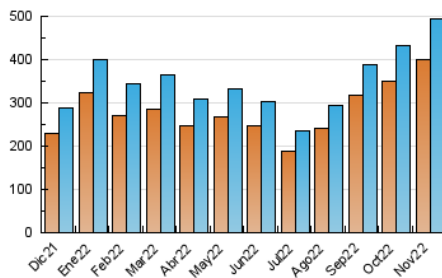


Páginas (x 1000)

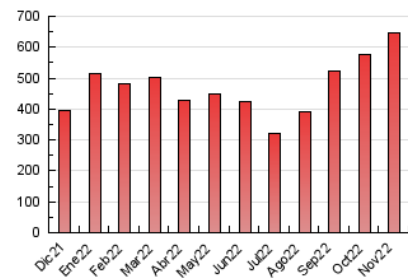


4.3 Por meses

N. únicos / Visitas (x 1000)



Páginas (x 1000)





## INFORMACION Y CONTROL DE PUBLICACIONES, S.A.

Velázquez, 46, 1º Drcha - Tel. 91 435 00 32 Fax 91 435 96 05 - 28001 - MADRID  
Av. Diagonal 497, 5a planta - Tel 93 439 24 18 Fax 93 419 25 34 - 08029 - BARCELONA

### Anexo - Tráfico Nacional

**Título:** MARKETING DIRECTO  
**URL Primaria:** http://www.marketingdirecto.com  
**Editor:** Ediciones Marketing y Publicidad, S.L.  
**Domicilio:** General Yague, 12 Esc. Izq. 2º Piso Puerta 1  
**Ciudad:** 28020 MADRID  
**Teléfono:** 91 455 05 54  
**Fax:** 91 544 70 63  
**E-mail:**  
**Clasificación:** Noticias e Información  
**Sub-Clasificación:** Noticias de interés especial



#### 1. Cifras totales y promedios (Nacional)

MES - AÑO	NAVEGADORES UNICOS	VISITAS	PAGINAS
Noviembre - 2022	182.626	236.319	334.922
<b>PROMEDIO DIARIO</b>	<b>7.309</b>	<b>7.877</b>	<b>11.164</b>
<b>PROMEDIO LUNES-VIERNES</b>	<b>8.155</b>	<b>8.825</b>	<b>12.712</b>
<b>PROMEDIO SABADO-DOMINGO</b>	<b>4.982</b>	<b>5.270</b>	<b>6.906</b>
<b>PAGINAS / VISITAS</b>	<b>1,42</b>		
<b>DURACION MEDIA VISITAS</b>	<b>0:01:35</b>		
<b>DURACION MEDIA PAGINAS</b>	<b>0:03:45</b>		

#### 2. Secciones (Nacional)

	PAGINAS	%
<b>HOME</b>	30.183	9.01 %
<b>RESTO</b>	304.739	90.99 %

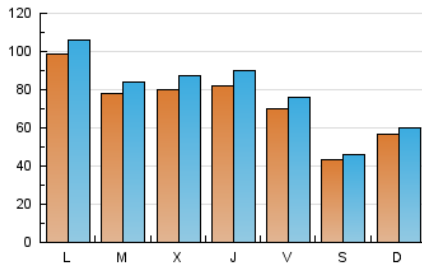
#### 3. Por día del mes (Nacional)

Día	N. únicos	Visitas	Páginas	Día	N. únicos	Visitas	Páginas	Día	N. únicos	Visitas	Páginas
1	3.716	3.965	5.455	11	8.079	8.676	12.002	21	12.957	13.612	17.974
2	6.608	7.267	11.476	12	5.334	5.619	7.311	22	9.732	10.449	14.663
3	7.484	8.281	12.868	13	5.719	6.037	7.626	23	8.617	9.352	13.957
4	5.978	6.487	9.444	14	8.477	9.143	13.401	24	8.171	8.955	13.192
5	3.372	3.558	5.129	15	8.147	8.809	12.960	25	6.608	7.113	10.256
6	4.304	4.565	6.452	16	8.898	9.720	13.628	26	3.832	4.053	5.535
7	7.546	8.246	12.482	17	8.300	9.022	12.766	27	5.094	5.423	7.058
8	8.387	9.052	13.405	18	7.407	7.994	12.072	28	10.388	11.338	15.932
9	7.113	7.583	10.712	19	4.774	5.053	6.482	29	9.173	9.843	14.109
10	8.954	9.666	13.673	20	7.424	7.854	9.656	30	8.680	9.584	13.246

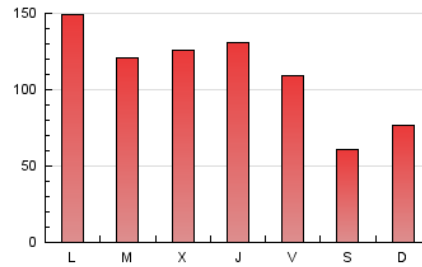
#### 4. Gráficas (Nacional)

##### 4.1 Por día de la semana (promedio)

N. únicos / Visitas (x 100)

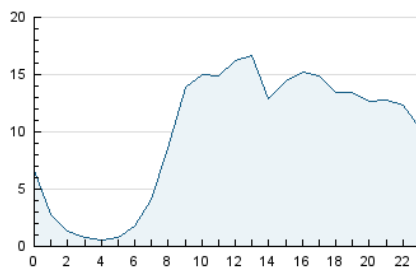


Páginas (x 100)

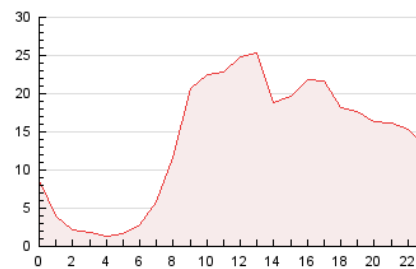


##### 4.2 Por franja horaria (promedio)

Visitas\_ (x 1000)

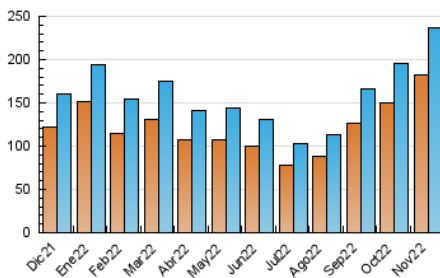


Páginas (x 1000)

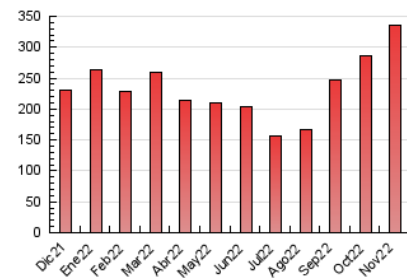


##### 4.3 Por meses

N. únicos / Visitas (x 1000)



Páginas (x 1000)



## 5. Observaciones

Este Medio Electrónico de Comunicación ha sido medido por la herramienta Google Analytics de Google (Universal Analytics)

## 6. Definiciones básicas (Para más información ver Normas Técnicas para el Control de los Medios Electrónicos de Comunicación)

### Página Vista:

Conjunto de ficheros enviado a un usuario como resultado de una petición del mismo recibida por el servidor. Cuando la página está formada por varios marcos (frames), el conjunto de los mismos tendrá, a efectos de cómputo, la consideración de una página unitaria.

### Visita:

Una secuencia ininterrumpida de páginas servidas a un usuario válido. Si dicho usuario no realiza peticiones de páginas en un periodo de tiempo (30 min) la siguiente petición constituirá el inicio de una nueva visita.

### Navegador Único:

Total de combinaciones únicas de una dirección IP y un identificador adicional. Los medios pueden utilizar cookies o el Identificador de Alta de registro.

### Duración Página Vista:

Tiempo acumulado en segundos de todas las páginas vistas (en visitas de dos o más páginas vistas), dividido por el número total de páginas vistas.

### Duración Visita:

Tiempo en segundos de todas las visitas de dos o más páginas vistas, dividido por el número total de visitas de dos o más páginas vistas.

### Tráfico nacional:

Audiencia/difusión correspondiente a España medida en base a los datos de las direcciones IP registradas por el sistema de medición.

## 7. Opinión

De OJDinteractiva, la división de INFORMACIÓN Y CONTROL DE PUBLICACIONES S.A.:

Hemos examinado la información facilitada por el editor del medio electrónico para el periodo que comprende la presente certificación.

Nuestro examen se ha realizado de acuerdo con las normas y procedimientos establecidos en las Normas Técnicas para el Control de los Medios Electrónicos de Comunicación.

En nuestra opinión, la presente acta presenta razonablemente la difusión/audiencia registrada por este medio electrónico.

### ADVERTENCIA:

El trabajo de OJDinteractiva, la división de INFORMACIÓN Y CONTROL DE PUBLICACIONES S.A. (INTROL) se limita a la realización de pruebas para la revisión de los datos de recuento suministrados por el editor con la finalidad de expresar una opinión sobre la razonabilidad de dichos datos de acuerdo con las Normas Técnicas para el control de los MEC. Por tanto, INTROL no acepta responsabilidad alguna por las inexactitudes o errores que puedan existir en los datos de recuento. Tampoco acepta ninguna responsabilidad por la falsedad en los datos de recuento recibidos del editor, ni por otros datos de medición que no están incluidos en el análisis.

Diciembre - 2022

OJDinteractiva