



INFORMACION Y CONTROL DE PUBLICACIONES, S.A.

Velázquez, 46, 1º Drcha - Tel. 91 435 00 32 Fax 91 435 96 05 - 28001 - MADRID
Av. Diagonal 497, 5a planta - Tel 93 439 24 18 Fax 93 419 25 34 - 08029 - BARCELONA

Título: MARKETING DIRECTO
URL Primaria: http://www.marketingdirecto.com
Editor: Ediciones Marketing y Publicidad, S.L.
Domicilio: General Yague, 12 Esc. Izq. 2º Piso Puerta 1
Ciudad: 28020 MADRID
Teléfono: 91 455 05 54
Fax: 91 544 70 63
E-mail:
Clasificación: Noticias e Información
Sub-Clasificación: Noticias de interés especial



1. Cifras totales y promedios (Nacional e Internacional)

MES - AÑO	NAVEGADORES UNICOS	VISITAS	PAGINAS
Octubre - 2023	202.294	282.275	378.056
PROMEDIO DIARIO	7.768	9.106	12.195
PROMEDIO LUNES-VIERNES	8.692	10.316	13.702
PROMEDIO SABADO-DOMINGO	5.510	6.148	8.514
PAGINAS / VISITAS	1,34		
DURACION MEDIA VISITAS	0:03:18		
TIEMPO INTERACCIÓN MEDIO	0:00:52		

2. Secciones (Nacional e Internacional)

	PAGINAS	%
HOME	31.923	8.44 %
RESTO	346.133	91.56 %

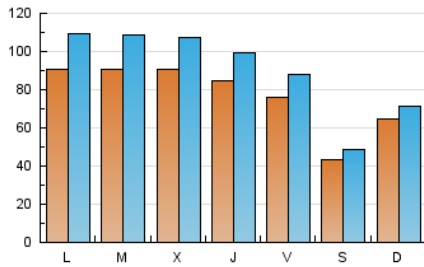
3. Por día del mes (Nacional e Internacional)

Día	N. únicos	Visitas	Páginas	Día	N. únicos	Visitas	Páginas	Día	N. únicos	Visitas	Páginas
1	6.140	7.101	8.621	11	8.348	9.915	13.254	21	4.074	4.714	5.908
2	10.709	12.935	17.506	12	5.819	6.768	8.872	22	4.181	4.852	6.172
3	10.918	13.220	17.559	13	6.186	7.004	9.468	23	9.411	11.029	14.513
4	10.460	12.129	16.188	14	3.960	4.504	5.587	24	9.586	11.701	14.644
5	10.729	12.470	16.260	15	3.931	4.613	5.864	25	8.382	9.941	13.725
6	9.962	11.327	14.426	16	8.203	9.967	13.413	26	8.217	9.785	12.855
7	5.277	5.942	7.419	17	8.917	10.680	14.409	27	7.060	8.205	10.945
8	13.943	14.406	25.031	18	9.211	10.922	14.468	28	3.909	4.418	5.719
9	9.150	11.125	14.458	19	9.148	10.767	14.296	29	4.178	4.782	6.302
10	8.345	9.933	13.610	20	7.164	8.574	10.918	30	7.890	9.611	13.611
								31	7.404	8.935	12.035

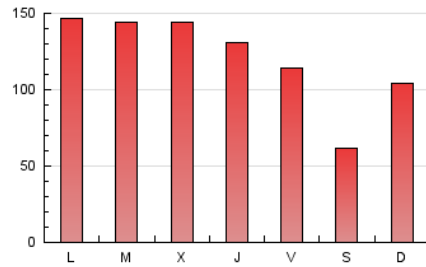
4. Gráficas (Nacional e Internacional)

4.1 Por día de la semana (promedio)

N. únicos / Visitas (x 100)



Páginas (x 100)



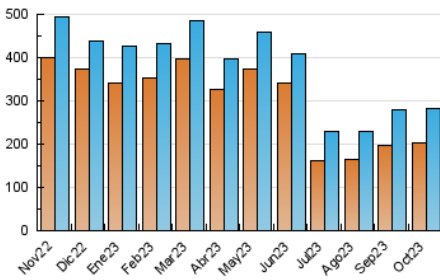
4.2 Por franja horaria (promedio)

Visitas_ (x 1000)

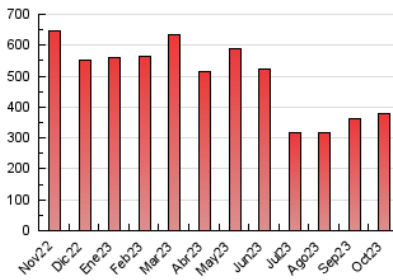
Páginas (x 1000)

4.3 Por meses

N. únicos / Visitas (x 1000)



Páginas (x 1000)





INFORMACION Y CONTROL DE PUBLICACIONES, S.A.

Velázquez, 46, 1ª Drcha - Tel. 91 435 00 32 Fax 91 435 96 05 - 28001 - MADRID
 Av. Diagonal 497, 5a planta - Tel 93 439 24 18 Fax 93 419 25 34 - 08029 - BARCELONA

Anexo - Tráfico Nacional

Título: MARKETING DIRECTO
URL Primaria: http://www.marketingdirecto.com
Editor: Ediciones Marketing y Publicidad, S.L.
Domicilio: General Yague, 12 Esc. Izq. 2º Piso Puerta 1
Ciudad: 28020 MADRID
Teléfono: 91 455 05 54
Fax: 91 544 70 63
E-mail:
Clasificación: Noticias e Información
Sub-Clasificación: Noticias de interés especial



1. Cifras totales y promedios (Nacional)

MES - AÑO	NAVEGADORES UNICOS	VISITAS	PAGINAS
Octubre - 2023	83.505	127.183	189.921
PROMEDIO DIARIO	3.441	4.103	6.126
PROMEDIO LUNES-VIERNES	4.110	4.945	7.412
PROMEDIO SABADO-DOMINGO	1.805	2.044	2.983
PAGINAS / VISITAS	1,49		
DURACION MEDIA VISITAS	0:03:52		
TIEMPO INTERACCIÓN MEDIO	0:01:02		

2. Secciones (Nacional)

	PAGINAS	%
HOME	25.882	13.63 %
RESTO	164.039	86.37 %

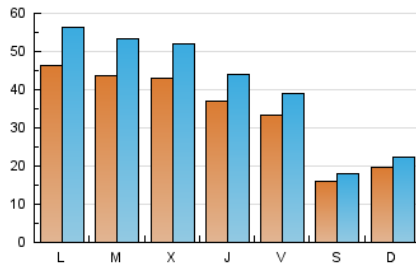
3. Por día del mes (Nacional)

Día	N. únicos	Visitas	Páginas	Día	N. únicos	Visitas	Páginas	Día	N. únicos	Visitas	Páginas
1	2.243	2.547	3.584	11	3.723	4.504	6.932	21	1.497	1.692	2.609
2	5.143	6.231	9.788	12	1.585	1.775	2.862	22	1.850	2.130	2.950
3	5.212	6.416	9.726	13	2.495	2.801	4.407	23	5.130	5.992	8.423
4	4.776	5.778	8.641	14	1.434	1.608	2.367	24	5.225	6.366	8.709
5	4.776	5.611	8.504	15	1.755	2.019	2.847	25	4.302	5.287	8.053
6	4.030	4.716	6.732	16	4.111	5.028	7.826	26	4.170	5.101	7.347
7	1.801	2.000	2.827	17	4.016	4.754	7.561	27	3.596	4.154	6.306
8	1.999	2.263	3.400	18	4.409	5.237	7.609	28	1.655	1.860	2.790
9	4.582	5.626	8.306	19	4.267	5.161	7.486	29	2.013	2.274	3.477
10	3.715	4.530	7.119	20	3.238	3.872	5.591	30	4.261	5.304	8.141
								31	3.663	4.546	7.001

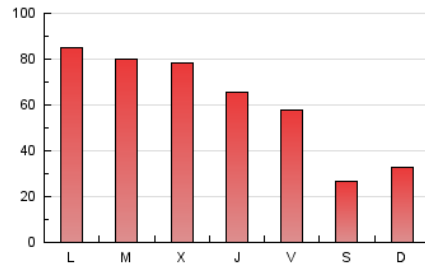
4. Gráficas (Nacional)

4.1 Por día de la semana (promedio)

N. únicos / Visitas (x 100)



Páginas (x 100)



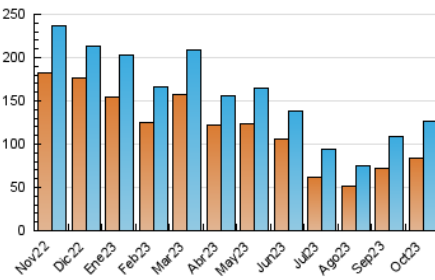
4.2 Por franja horaria (promedio)

Visitas_ (x 1000)

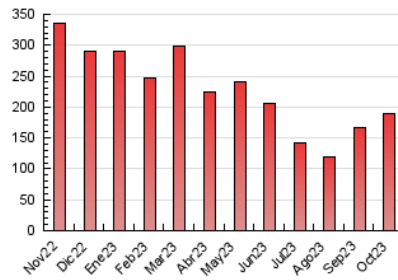
Páginas (x 1000)

4.3 Por meses

N. únicos / Visitas (x 1000)



Páginas (x 1000)



5. Observaciones

Este Medio Electrónico de Comunicación ha sido medido por la herramienta Google Analytics de Google (GA4)

6. Definiciones básicas (Para más información ver Normas Técnicas para el Control de los Medios Electrónicos de Comunicación)

Página Vista:

Conjunto de ficheros enviado a un usuario como resultado de una petición del mismo recibida por el servidor. Cuando la página está formada por varios marcos (frames), el conjunto de los mismos tendrá, a efectos de cómputo, la consideración de una página unitaria.

Visita:

Una secuencia ininterrumpida de páginas servidas a un usuario válido. Si dicho usuario no realiza peticiones de páginas en un periodo de tiempo (30 min) la siguiente petición constituirá el inicio de una nueva visita.

Navegador Único:

Total de combinaciones únicas de una dirección IP y un identificador adicional. Los medios pueden utilizar cookies o el Identificador de Alta de registro.

Duración Página Vista:

Tiempo acumulado en segundos de todas las páginas vistas (en visitas de dos o más páginas vistas), dividido por el número total de páginas vistas.

Duración Visita:

Tiempo en segundos de todas las visitas de dos o más páginas vistas, dividido por el número total de visitas de dos o más páginas vistas.

Tráfico nacional:

Audiencia/difusión correspondiente a España medida en base a los datos de las direcciones IP registradas por el sistema de medición.

7. Opinión

De OJDinteractiva, la división de INFORMACIÓN Y CONTROL DE PUBLICACIONES S.A.:

Hemos examinado la información facilitada por el editor del medio electrónico para el periodo que comprende la presente certificación.

Nuestro examen se ha realizado de acuerdo con las normas y procedimientos establecidos en las Normas Técnicas para el Control de los Medios Electrónicos de Comunicación.

En nuestra opinión, la presente acta presenta razonablemente la difusión/audiencia registrada por este medio electrónico.

ADVERTENCIA:

El trabajo de OJDinteractiva, la división de INFORMACIÓN Y CONTROL DE PUBLICACIONES S.A (INTROL) se limita a la realización de pruebas para la revisión de los datos de recuento suministrados por el editor con la finalidad de expresar una opinión sobre la razonabilidad de dichos datos de acuerdo con las Normas Técnicas para el control de los MEC.

Por tanto, INTROL no acepta responsabilidad alguna por las inexactitudes o errores que puedan existir en los datos de recuento. Tampoco acepta ninguna responsabilidad por la falsedad en los datos de recuento recibidos del editor, ni por otros datos de medición que no están incluidos en el análisis.

Noviembre - 2023

OJDinteractiva