



## INFORMACION Y CONTROL DE PUBLICACIONES, S.A.

Velázquez, 46, 1º Drcha - Tel. 91 435 00 32 Fax 91 435 96 05 - 28001 - MADRID  
 Entença, 218 Entr. 7 - Tel 93 439 24 18 Fax 93 419 25 34 - 08029 - BARCELONA

**Título:** MARKETING DIRECTO  
**URL Primaria:** http://www.marketingdirecto.com  
**Editor:** Ediciones Marketer y Publicidad, S.L.  
**Domicilio:** General Yague, 12 Esc. Izq. 2º Piso Puerta 1  
**Ciudad:** 28020 MADRID  
**Teléfono:** 91 455 05 54  
**Fax:** 91 544 70 63  
**E-mail:**  
**Clasificación:** Noticias e Información  
**Sub-Clasificación:** Noticias de interés especial



### 1. Cifras totales y promedios (Nacional e Internacional)

MES - AÑO	NAVEGADORES UNICOS	VISITAS	PAGINAS
Julio - 2021	215.055	270.608	374.045
<b>PROMEDIO DIARIO</b>	<b>8.078</b>	<b>8.729</b>	<b>12.066</b>
<b>PROMEDIO LUNES-VIERNES</b>	9.229	10.015	13.988
<b>PROMEDIO SABADO-DOMINGO</b>	5.266	5.588	7.367
<b>PAGINAS / VISITAS</b>	1,38		
<b>DURACION MEDIA VISITAS</b>	0:01:34		
<b>DURACION MEDIA PAGINAS</b>	0:04:01		

### 2. Secciones (Nacional e Internacional)

	PAGINAS	%
<b>HOME</b>	29.938	8.00 %
<b>RESTO</b>	344.107	92.00 %

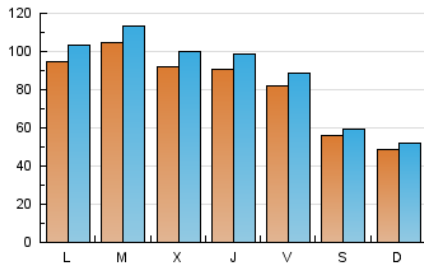
### 3. Por día del mes (Nacional e Internacional)

Día	N. únicos	Visitas	Páginas	Día	N. únicos	Visitas	Páginas	Día	N. únicos	Visitas	Páginas
1	9.778	10.526	14.384	11	4.724	5.048	6.823	21	9.833	10.659	14.442
2	8.380	9.118	12.627	12	7.858	8.604	12.548	22	8.779	9.544	13.431
3	5.609	6.000	7.749	13	9.750	10.741	15.102	23	8.300	8.942	12.348
4	5.178	5.492	7.536	14	8.637	9.440	13.388	24	5.683	5.987	7.763
5	8.891	9.794	15.039	15	8.815	9.585	13.183	25	4.959	5.262	6.947
6	9.536	10.459	15.692	16	8.271	8.962	12.469	26	11.481	12.272	16.278
7	9.208	10.061	14.342	17	5.234	5.549	7.256	27	11.771	12.619	16.893
8	8.943	9.654	13.561	18	4.640	4.910	6.525	28	9.084	9.854	13.664
9	7.601	8.205	11.544	19	9.748	10.609	14.714	29	9.112	9.903	13.732
10	4.974	5.298	6.908	20	10.752	11.594	15.613	30	8.502	9.175	12.747
								31	6.389	6.742	8.797

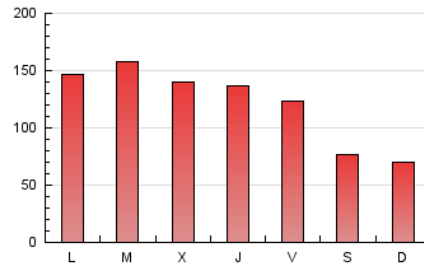
4. Gráficas (Nacional e Internacional)

4.1 Por día de la semana (promedio)

N. únicos / Visitas (x 100)



Páginas (x 100)



4.2 Por franja horaria (promedio)

Visitas (x 1000)

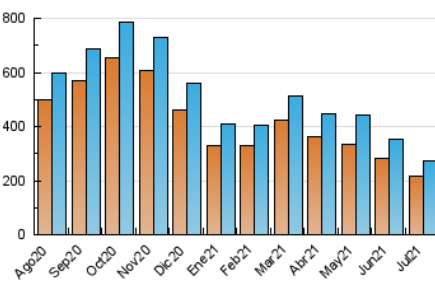


Páginas (x 1000)

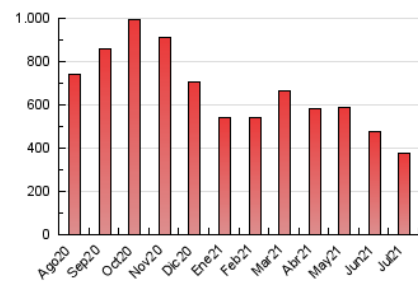


4.3 Por meses

N. únicos / Visitas (x 1000)



Páginas (x 1000)





## INFORMACION Y CONTROL DE PUBLICACIONES, S.A.

Velázquez, 46, 1º Drcha - Tel. 91 435 00 32 Fax 91 435 96 05 - 28001 - MADRID  
 Entença, 218 Entr. 7 - Tel 93 439 24 18 Fax 93 419 25 34 - 08029 - BARCELONA

### Anexo - Tráfico Nacional

**Título:** MARKETING DIRECTO  
**URL Primaria:** http://www.marketingdirecto.com  
**Editor:** Ediciones Marketing y Publicidad, S.L.  
**Domicilio:** General Yague, 12 Esc. Izq. 2º Piso Puerta 1  
**Ciudad:** 28020 MADRID  
**Teléfono:** 91 455 05 54  
**Fax:** 91 544 70 63  
**E-mail:**  
**Clasificación:** Noticias e Información  
**Sub-Clasificación:** Noticias de interés especial



#### 1. Cifras totales y promedios (Nacional)

MES - AÑO	NAVEGADORES UNICOS	VISITAS	PAGINAS
Julio - 2021	83.600	111.270	172.262
<b>PROMEDIO DIARIO</b>	<b>3.292</b>	<b>3.589</b>	<b>5.557</b>
<b>PROMEDIO LUNES-VIERNES</b>	<b>3.847</b>	<b>4.223</b>	<b>6.614</b>
<b>PROMEDIO SABADO-DOMINGO</b>	<b>1.935</b>	<b>2.041</b>	<b>2.973</b>
<b>PAGINAS / VISITAS</b>	<b>1,55</b>		
<b>DURACION MEDIA VISITAS</b>	<b>0:02:12</b>		
<b>DURACION MEDIA PAGINAS</b>	<b>0:03:59</b>		

#### 2. Secciones (Nacional)

	PAGINAS	%
<b>HOME</b>	24.089	13.98 %
<b>RESTO</b>	148.173	86.02 %

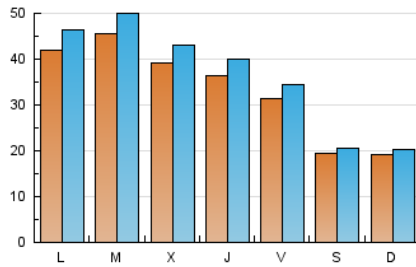
#### 3. Por día del mes (Nacional)

Día	N. únicos	Visitas	Páginas	Día	N. únicos	Visitas	Páginas	Día	N. únicos	Visitas	Páginas
1	3.927	4.274	6.483	11	1.900	2.022	2.930	21	4.703	5.113	7.182
2	3.231	3.574	5.615	12	3.318	3.706	6.180	22	3.448	3.828	6.101
3	1.844	1.941	2.833	13	4.157	4.559	6.877	23	3.038	3.303	5.342
4	1.925	2.024	2.981	14	3.348	3.694	5.979	24	1.956	2.054	2.933
5	3.771	4.271	7.769	15	3.403	3.714	5.790	25	2.096	2.222	3.273
6	3.894	4.391	7.639	16	3.172	3.463	5.645	26	5.424	5.824	8.292
7	3.767	4.209	6.805	17	1.728	1.832	2.740	27	5.057	5.461	8.024
8	3.537	3.833	6.088	18	1.747	1.819	2.785	28	3.830	4.190	6.444
9	2.846	3.095	5.117	19	4.260	4.717	7.327	29	3.929	4.339	6.783
10	1.533	1.616	2.322	20	5.112	5.562	7.999	30	3.453	3.781	6.027
								31	2.684	2.839	3.957

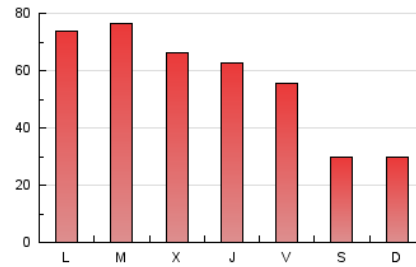
4. Gráficas (Nacional)

4.1 Por día de la semana (promedio)

N. únicos / Visitas (x 100)

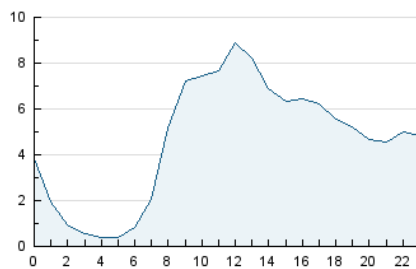


Páginas (x 100)

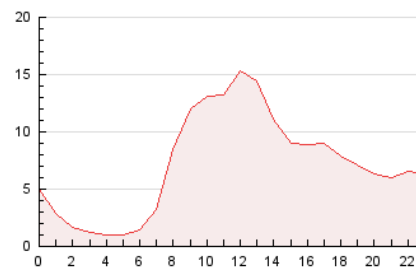


4.2 Por franja horaria (promedio)

Visitas (x 1000)

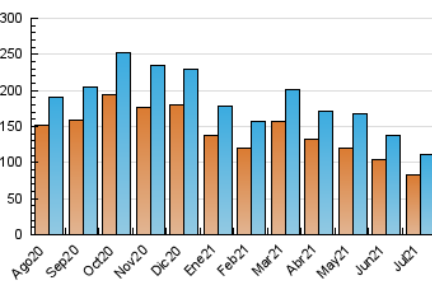


Páginas (x 1000)

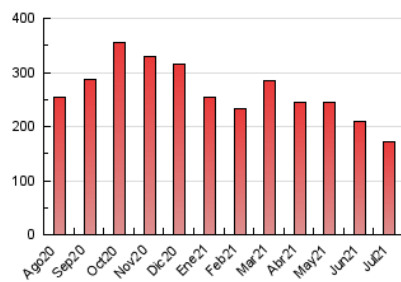


4.3 Por meses

N. únicos / Visitas (x 1000)



Páginas (x 1000)



## 5. Observaciones

Este Medio Electrónico de Comunicación ha sido medido por la herramienta Google Analytics de Google

## 6. Definiciones básicas (Para más información ver Normas Técnicas para el Control de los Medios Electrónicos de Comunicación)

### Página Vista:

Conjunto de ficheros enviado a un usuario como resultado de una petición del mismo recibida por el servidor. Cuando la página está formada por varios marcos (frames), el conjunto de los mismos tendrá, a efectos de cómputo, la consideración de una página unitaria.

### Visita:

Una secuencia ininterrumpida de páginas servidas a un usuario válido. Si dicho usuario no realiza peticiones de páginas en un periodo de tiempo (30 min) la siguiente petición constituirá el inicio de una nueva visita.

### Navegador Único:

Total de combinaciones únicas de una dirección IP y un identificador adicional. Los medios pueden utilizar cookies o el Identificador de Alta de registro.

### Duración Página Vista:

Tiempo acumulado en segundos de todas las páginas vistas (en visitas de dos o más páginas vistas), dividido por el número total de páginas vistas.

### Duración Visita:

Tiempo en segundos de todas las visitas de dos o más páginas vistas, dividido por el número total de visitas de dos o más páginas vistas.

### Tráfico nacional:

Audiencia/difusión correspondiente a España medida en base a los datos de las direcciones IP registradas por el sistema de medición.

## 7. Opinión

De OJDinteractiva, la división de INFORMACIÓN Y CONTROL DE PUBLICACIONES S.A.:

Hemos examinado la información facilitada por el editor del medio electrónico para el periodo que comprende la presente certificación.

Nuestro examen se ha realizado de acuerdo con las normas y procedimientos establecidos en las Normas Técnicas para el Control de los Medios Electrónicos de Comunicación.

En nuestra opinión, la presente acta presenta razonablemente la difusión/audiencia registrada por este medio electrónico.

### ADVERTENCIA:

El trabajo de OJDinteractiva, la división de INFORMACIÓN Y CONTROL DE PUBLICACIONES S.A (INTROL) se limita a la realización de pruebas para la revisión de los datos de recuento suministrados por el editor con la finalidad de expresar una opinión sobre la razonabilidad de dichos datos de acuerdo con las Normas Técnicas para el control de los MEC.

Por tanto, INTROL no acepta responsabilidad alguna por las inexactitudes o errores que puedan existir en los datos de recuento. Tampoco acepta ninguna responsabilidad por la falsedad en los datos de recuento recibidos del editor, ni por otros datos de medición que no están incluidos en el análisis.

Agosto - 2021

OJDinteractiva