



## INFORMACION Y CONTROL DE PUBLICACIONES, S.A.

Velázquez, 46, 1º Drcha - Tel. 91 435 00 32 Fax 91 435 96 05 - 28001 - MADRID  
Av. Diagonal 497, 5a planta - Tel 93 439 24 18 Fax 93 419 25 34 - 08029 - BARCELONA

**Título:** MARKETING DIRECTO  
**URL Primaria:** https://www.marketingdirecto.com/  
**Editor:** Ediciones Marketing y Publicidad, S.L.  
**Domicilio:** General Yague, 12 Esc. Izq. 2º Piso Puerta 1  
**Ciudad:** 28020 MADRID  
**Teléfono:** 91 455 05 54  
**Fax:** 91 544 70 63  
**E-mail:**  
**Clasificación:** Noticias e Información  
**Sub-Clasificación:** Noticias de interés especial



### 1. Cifras totales y promedios (Nacional e Internacional)

MES - AÑO	NAVEGADORES UNICOS	VISITAS	PAGINAS
Junio - 2026	86.015	114.687	144.881
<b>PROMEDIO DIARIO</b>	<b>3.351</b>	<b>3.765</b>	<b>4.829</b>
<b>PROMEDIO LUNES-VIERNES</b>	3.828	4.335	5.610
<b>PROMEDIO SABADO-DOMINGO</b>	2.038	2.197	2.683
<b>PAGINAS / VISITAS</b>	1,28		
<b>DURACION MEDIA VISITAS</b>	0:02:15		
<b>TIEMPO INTERACCIÓN MEDIO</b>	0:00:38		

### 2. Secciones (Nacional e Internacional)

	PAGINAS	%
<b>HOME</b>	9.937	6.86 %
<b>RESTO</b>	134.946	93.14 %

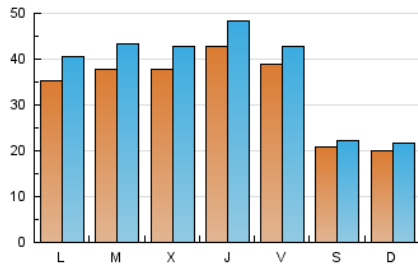
### 3. Por día del mes (Nacional e Internacional)

Día	N. únicos	Visitas	Páginas	Día	N. únicos	Visitas	Páginas	Día	N. únicos	Visitas	Páginas
1	3.702	4.336	5.952	11	3.992	4.545	5.808	21	2.035	2.226	2.852
2	3.911	4.433	5.861	12	3.273	3.701	4.548	22	3.504	4.024	5.294
3	4.032	4.555	5.841	13	2.073	2.238	2.690	23	3.503	4.081	5.213
4	4.984	5.575	6.883	14	2.002	2.144	2.592	24	3.117	3.595	4.766
5	3.848	4.223	5.254	15	3.457	3.924	5.337	25	3.381	3.826	5.285
6	2.236	2.390	2.853	16	4.278	4.888	6.297	26	3.080	3.502	4.444
7	2.081	2.277	2.748	17	3.878	4.391	5.651	27	1.826	1.966	2.487
8	4.190	4.686	6.107	18	4.760	5.342	6.711	28	1.879	2.000	2.381
9	4.129	4.641	5.684	19	5.319	5.719	6.790	29	2.814	3.263	4.881
10	4.030	4.538	5.912	20	2.168	2.334	2.861	30	3.042	3.576	4.900

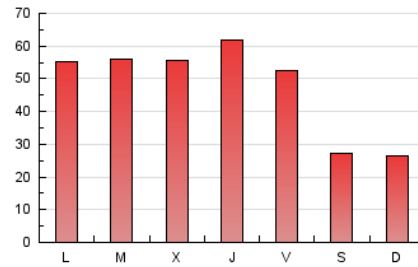
4. Gráficas (Nacional e Internacional)

4.1 Por día de la semana (promedio)

N. únicos / Visitas (x 100)

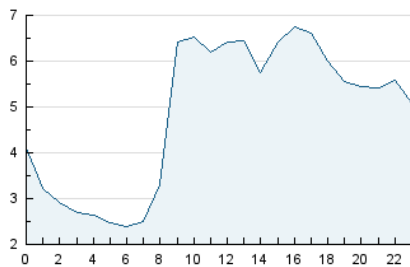


Páginas (x 100)

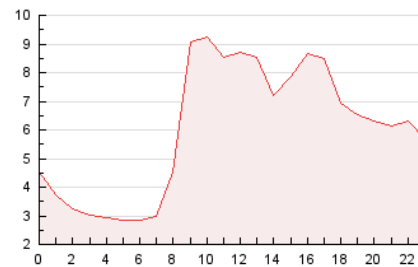


4.2 Por franja horaria (promedio)

Visitas\_ (x 1000)

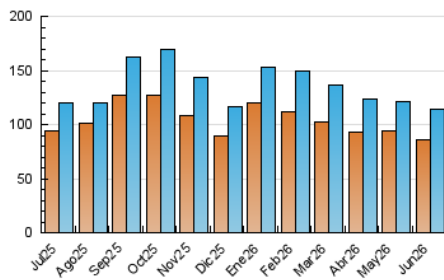


Páginas (x 1000)

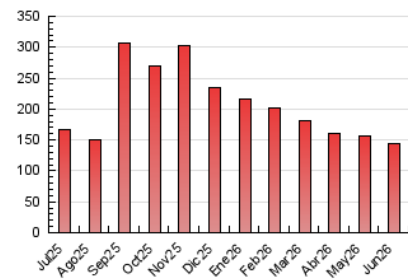


4.3 Por meses

N. únicos / Visitas (x 1000)



Páginas (x 1000)





## INFORMACION Y CONTROL DE PUBLICACIONES, S.A.

Velázquez, 46, 1ª Drcha - Tel. 91 435 00 32 Fax 91 435 96 05 - 28001 - MADRID  
 Av. Diagonal 497, 5a planta - Tel 93 439 24 18 Fax 93 419 25 34 - 08029 - BARCELONA

### Anexo - Tráfico Nacional

**Título:** MARKETING DIRECTO  
**URL Primaria:** https://www.marketingdirecto.com/  
**Editor:** Ediciones Marketing y Publicidad, S.L.  
**Domicilio:** General Yague, 12 Esc. Izq. 2º Piso Puerta 1  
**Ciudad:** 28020 MADRID  
**Teléfono:** 91 455 05 54  
**Fax:** 91 544 70 63  
**E-mail:**  
**Clasificación:** Noticias e Información  
**Sub-Clasificación:** Noticias de interés especial



#### 1. Cifras totales y promedios (Nacional)

MES - AÑO	NAVEGADORES UNICOS	VISITAS	PAGINAS
Junio - 2026	46.516	66.906	91.122
<b>PROMEDIO DIARIO</b>	<b>1.931</b>	<b>2.218</b>	<b>3.037</b>
<b>PROMEDIO LUNES-VIERNES</b>	2.237	2.599	3.586
<b>PROMEDIO SABADO-DOMINGO</b>	1.088	1.172	1.528
<b>PAGINAS / VISITAS</b>	1,37		
<b>DURACION MEDIA VISITAS</b>	0:02:33		
<b>TIEMPO INTERACCIÓN MEDIO</b>	0:00:41		

#### 2. Secciones (Nacional)

	PAGINAS	%
<b>HOME</b>	7.862	8.63 %
<b>RESTO</b>	83.260	91.37 %

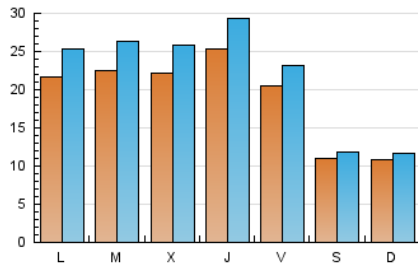
#### 3. Por día del mes (Nacional)

Día	N. únicos	Visitas	Páginas	Día	N. únicos	Visitas	Páginas	Día	N. únicos	Visitas	Páginas
1	2.228	2.651	4.022	11	2.420	2.821	3.820	21	1.140	1.258	1.757
2	2.367	2.760	3.878	12	1.863	2.141	2.802	22	2.115	2.500	3.529
3	2.438	2.801	3.712	13	1.045	1.121	1.470	23	2.008	2.401	3.209
4	3.103	3.534	4.483	14	999	1.062	1.358	24	1.721	2.015	2.820
5	2.282	2.572	3.322	15	1.958	2.295	3.388	25	2.169	2.570	3.569
6	1.177	1.253	1.606	16	2.465	2.932	3.997	26	1.890	2.166	2.826
7	1.148	1.243	1.561	17	2.361	2.732	3.800	27	956	1.033	1.433
8	2.753	3.083	4.252	18	2.435	2.820	4.048	28	1.038	1.107	1.389
9	2.553	2.926	3.724	19	2.138	2.421	3.166	29	1.744	2.103	3.355
10	2.380	2.767	3.811	20	1.202	1.295	1.646	30	1.819	2.161	3.369

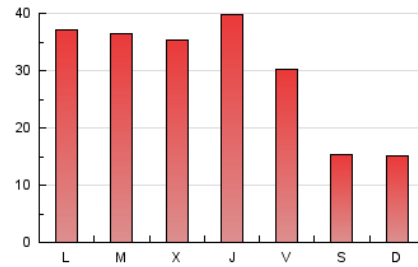
#### 4. Gráficas (Nacional)

##### 4.1 Por día de la semana (promedio)

N. únicos / Visitas (x 100)

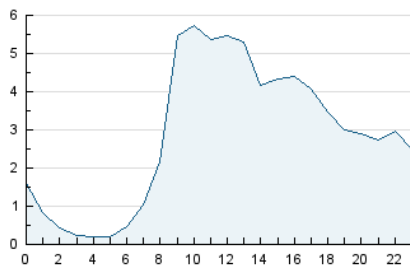


Páginas (x 100)

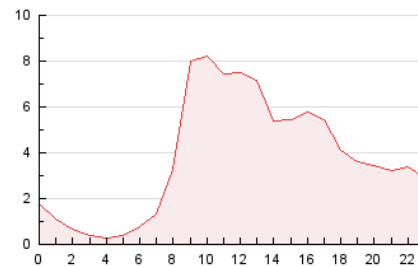


##### 4.2 Por franja horaria (promedio)

Visitas\_ (x 1000)

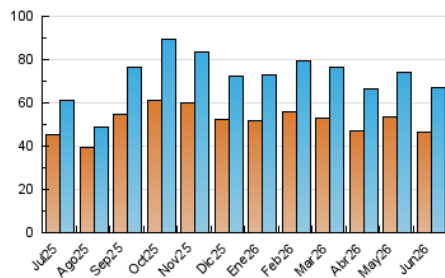


Páginas (x 1000)

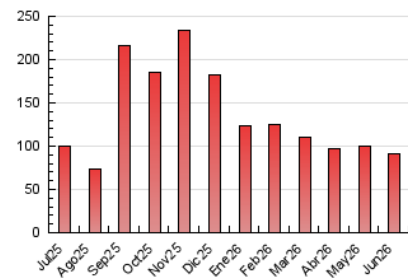


##### 4.3 Por meses

N. únicos / Visitas (x 1000)



Páginas (x 1000)



## 5. Observaciones

Este Medio Electrónico de Comunicación ha sido medido por la herramienta Google Analytics de Google (GA4).

## 6. Definiciones básicas (Para más información ver Normas Técnicas para el Control de los Medios Electrónicos de Comunicación)

### Página Vista:

Conjunto de ficheros enviado a un usuario como resultado de una petición del mismo recibida por el servidor. Cuando la página está formada por varios marcos (frames), el conjunto de los mismos tendrá, a efectos de cómputo, la consideración de una página unitaria.

### Visita:

Una secuencia ininterrumpida de páginas servidas a un usuario válido. Si dicho usuario no realiza peticiones de páginas en un periodo de tiempo (30 min) la siguiente petición constituirá el inicio de una nueva visita.

### Navegador Único:

Total de combinaciones únicas de una dirección IP y un identificador adicional. Los medios pueden utilizar cookies o el Identificador de Alta de registro.

### Duración Página Vista:

Tiempo acumulado en segundos de todas las páginas vistas (en visitas de dos o más páginas vistas), dividido por el número total de páginas vistas.

### Duración Visita:

Tiempo en segundos de todas las visitas de dos o más páginas vistas, dividido por el número total de visitas de dos o más páginas vistas.

### Tráfico nacional:

Audiencia/difusión correspondiente a España medida en base a los datos de las direcciones IP registradas por el sistema de medición.

## 7. Opinión

De OJDinteractiva, la división de INFORMACIÓN Y CONTROL DE PUBLICACIONES S.A.:

Hemos examinado la información facilitada por el editor del medio electrónico para el periodo que comprende la presente certificación.

Nuestro examen se ha realizado de acuerdo con las normas y procedimientos establecidos en las Normas Técnicas para el Control de los Medios Electrónicos de Comunicación.

En nuestra opinión, la presente acta presenta razonablemente la difusión/audiencia registrada por este medio electrónico.

### ADVERTENCIA:

El trabajo de OJDinteractiva, la división de INFORMACIÓN Y CONTROL DE PUBLICACIONES S.A (INTROL) se limita a la realización de pruebas para la revisión de los datos de recuento suministrados por el editor con la finalidad de expresar una opinión sobre la razonabilidad de dichos datos de acuerdo con las Normas Técnicas para el control de los MEC.

Por tanto, INTROL no acepta responsabilidad alguna por las inexactitudes o errores que puedan existir en los datos de recuento. Tampoco acepta ninguna responsabilidad por la falsedad en los datos de recuento recibidos del editor, ni por otros datos de medición que no están incluidos en el análisis.

Julio - 2026

OJDinteractiva