



## INFORMACION Y CONTROL DE PUBLICACIONES, S.A.

Velázquez, 46, 1º Drcha - Tel. 91 435 00 32 Fax 91 435 96 05 - 28001 - MADRID  
Av. Diagonal 497, 5a planta - Tel 93 439 24 18 Fax 93 419 25 34 - 08029 - BARCELONA

**Título:** MARKETING DIRECTO  
**URL Primaria:** http://www.marketingdirecto.com  
**Editor:** Ediciones Marketing y Publicidad, S.L.  
**Domicilio:** General Yague, 12 Esc. Izq. 2º Piso Puerta 1  
**Ciudad:** 28020 MADRID  
**Teléfono:** 91 455 05 54  
**Fax:** 91 544 70 63  
**E-mail:**  
**Clasificación:** Noticias e Información  
**Sub-Clasificación:** Noticias de interés especial



### 1. Cifras totales y promedios (Nacional e Internacional)

MES - AÑO	NAVEGADORES UNICOS	VISITAS	PAGINAS
Junio - 2023	340.267	409.598	523.214
<b>PROMEDIO DIARIO</b>	<b>12.807</b>	<b>13.653</b>	<b>17.440</b>
<b>PROMEDIO LUNES-VIERNES</b>	13.925	14.895	19.352
<b>PROMEDIO SABADO-DOMINGO</b>	9.732	10.237	12.184
<b>PAGINAS / VISITAS</b>	1,28		
<b>DURACION MEDIA VISITAS</b>	0:01:08		
<b>DURACION MEDIA PAGINAS</b>	0:04:01		

### 2. Secciones (Nacional e Internacional)

	PAGINAS	%
<b>HOME</b>	30.096	5.75 %
<b>RESTO</b>	493.118	94.25 %

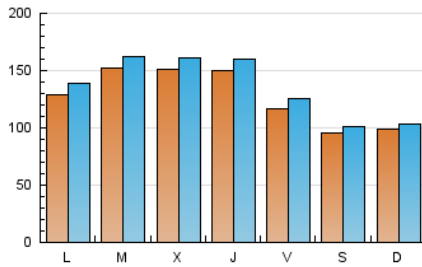
### 3. Por día del mes (Nacional e Internacional)

Día	N. únicos	Visitas	Páginas	Día	N. únicos	Visitas	Páginas	Día	N. únicos	Visitas	Páginas
1	23.898	25.183	30.711	11	12.421	13.000	15.253	21	13.062	13.986	18.509
2	15.093	16.113	20.464	12	15.756	16.857	21.499	22	12.508	13.519	18.333
3	13.474	14.176	16.457	13	12.958	13.976	18.477	23	10.238	11.099	14.959
4	12.866	13.391	15.507	14	13.405	14.423	18.925	24	7.223	7.732	9.509
5	14.407	15.570	21.435	15	12.590	13.577	17.599	25	7.252	7.620	9.339
6	24.005	24.903	30.000	16	10.131	11.005	14.422	26	10.111	11.029	14.972
7	22.530	23.469	28.638	17	7.133	7.651	9.360	27	11.832	12.802	17.123
8	15.020	15.883	20.938	18	7.019	7.426	9.084	28	11.492	12.455	16.701
9	13.842	14.684	18.643	19	11.132	12.178	16.816	29	10.870	11.677	15.650
10	10.469	10.902	12.965	20	12.169	13.305	17.889	30	9.290	10.007	13.037

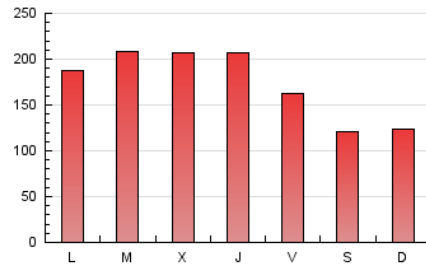
#### 4. Gráficas (Nacional e Internacional)

##### 4.1 Por día de la semana (promedio)

N. únicos / Visitas (x 100)



Páginas (x 100)



##### 4.2 Por franja horaria (promedio)

Visitas\_ (x 1000)

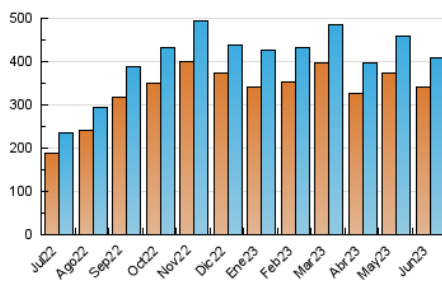


Páginas (x 1000)

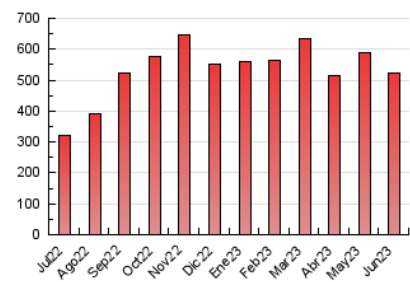


##### 4.3 Por meses

N. únicos / Visitas (x 1000)



Páginas (x 1000)





## INFORMACION Y CONTROL DE PUBLICACIONES, S.A.

Velázquez, 46, 1ª Drcha - Tel. 91 435 00 32 Fax 91 435 96 05 - 28001 - MADRID  
Av. Diagonal 497, 5a planta - Tel 93 439 24 18 Fax 93 419 25 34 - 08029 - BARCELONA

### Anexo - Tráfico Nacional

**Título:** MARKETING DIRECTO  
**URL Primaria:** http://www.marketingdirecto.com  
**Editor:** Ediciones Marketing y Publicidad, S.L.  
**Domicilio:** General Yague, 12 Esc. Izq. 2º Piso Puerta 1  
**Ciudad:** 28020 MADRID  
**Teléfono:** 91 455 05 54  
**Fax:** 91 544 70 63  
**E-mail:**  
**Clasificación:** Noticias e Información  
**Sub-Clasificación:** Noticias de interés especial



#### 1. Cifras totales y promedios (Nacional)

MES - AÑO	NAVEGADORES UNICOS	VISITAS	PAGINAS
Junio - 2023	106.496	138.801	205.021
<b>PROMEDIO DIARIO</b>	<b>4.260</b>	<b>4.627</b>	<b>6.834</b>
<b>PROMEDIO LUNES-VIERNES</b>	4.694	5.138	7.791
<b>PROMEDIO SABADO-DOMINGO</b>	3.067	3.220	4.202
<b>PAGINAS / VISITAS</b>	1,48		
<b>DURACION MEDIA VISITAS</b>	0:01:43		
<b>DURACION MEDIA PAGINAS</b>	0:03:34		

#### 2. Secciones (Nacional)

	PAGINAS	%
<b>HOME</b>	24.358	11.88 %
<b>RESTO</b>	180.663	88.12 %

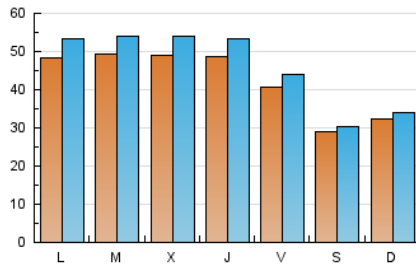
#### 3. Por día del mes (Nacional)

Día	N. únicos	Visitas	Páginas	Día	N. únicos	Visitas	Páginas	Día	N. únicos	Visitas	Páginas
<b>1</b>	5.442	5.897	8.842	<b>11</b>	3.186	3.359	4.454	<b>21</b>	5.112	5.612	8.361
<b>2</b>	5.243	5.631	7.949	<b>12</b>	4.968	5.500	8.284	<b>22</b>	5.201	5.727	8.871
<b>3</b>	4.119	4.289	5.205	<b>13</b>	4.805	5.257	7.983	<b>23</b>	3.830	4.169	6.547
<b>4</b>	4.293	4.486	5.468	<b>14</b>	4.836	5.326	8.075	<b>24</b>	2.432	2.569	3.582
<b>5</b>	5.299	5.780	8.612	<b>15</b>	4.318	4.741	7.128	<b>25</b>	2.708	2.844	3.775
<b>6</b>	5.166	5.651	8.559	<b>16</b>	3.709	4.026	6.082	<b>26</b>	4.325	4.753	7.389
<b>7</b>	5.185	5.680	8.638	<b>17</b>	2.187	2.307	3.224	<b>27</b>	4.794	5.253	7.895
<b>8</b>	5.009	5.514	8.601	<b>18</b>	2.794	2.962	3.963	<b>28</b>	4.494	4.919	7.601
<b>9</b>	4.079	4.368	6.524	<b>19</b>	4.722	5.271	8.467	<b>29</b>	4.332	4.774	7.230
<b>10</b>	2.817	2.942	3.946	<b>20</b>	4.916	5.436	8.384	<b>30</b>	3.478	3.758	5.382

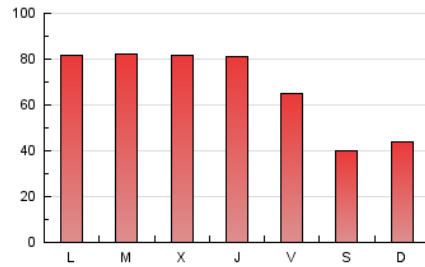
## 4. Gráficas (Nacional)

### 4.1 Por día de la semana (promedio)

N. únicos / Visitas (x 100)

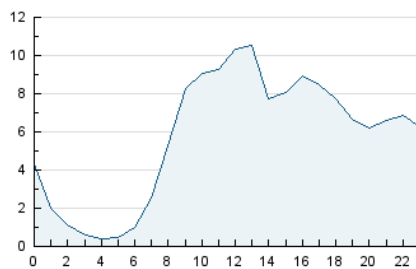


Páginas (x 100)

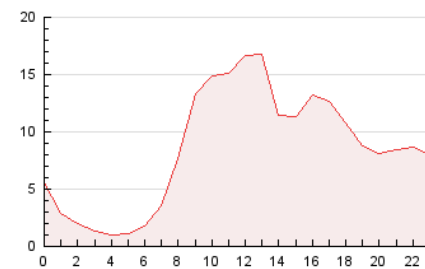


### 4.2 Por franja horaria (promedio)

Visitas\_ (x 1000)

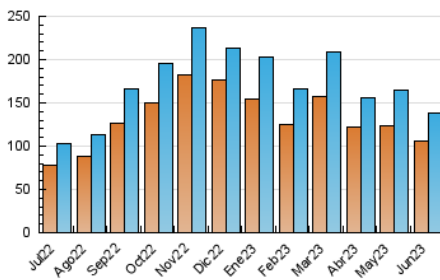


Páginas (x 1000)

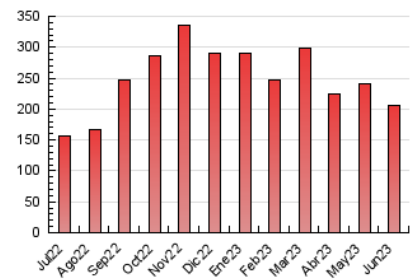


### 4.3 Por meses

N. únicos / Visitas (x 1000)



Páginas (x 1000)



## 5. Observaciones

Este Medio Electrónico de Comunicación ha sido medido por la herramienta Google Analytics de Google (Universal Analytics)

## 6. Definiciones básicas (Para más información ver Normas Técnicas para el Control de los Medios Electrónicos de Comunicación)

### Página Vista:

Conjunto de ficheros enviado a un usuario como resultado de una petición del mismo recibida por el servidor. Cuando la página está formada por varios marcos (frames), el conjunto de los mismos tendrá, a efectos de cómputo, la consideración de una página unitaria.

### Visita:

Una secuencia ininterrumpida de páginas servidas a un usuario válido. Si dicho usuario no realiza peticiones de páginas en un periodo de tiempo (30 min) la siguiente petición constituirá el inicio de una nueva visita.

### Navegador Único:

Total de combinaciones únicas de una dirección IP y un identificador adicional. Los medios pueden utilizar cookies o el Identificador de Alta de registro.

### Duración Página Vista:

Tiempo acumulado en segundos de todas las páginas vistas (en visitas de dos o más páginas vistas), dividido por el número total de páginas vistas.

### Duración Visita:

Tiempo en segundos de todas las visitas de dos o más páginas vistas, dividido por el número total de visitas de dos o más páginas vistas.

### Tráfico nacional:

Audiencia/difusión correspondiente a España medida en base a los datos de las direcciones IP registradas por el sistema de medición.

## 7. Opinión

De OJDinteractiva, la división de INFORMACIÓN Y CONTROL DE PUBLICACIONES S.A.:

Hemos examinado la información facilitada por el editor del medio electrónico para el periodo que comprende la presente certificación.

Nuestro examen se ha realizado de acuerdo con las normas y procedimientos establecidos en las Normas Técnicas para el Control de los Medios Electrónicos de Comunicación.

En nuestra opinión, la presente acta presenta razonablemente la difusión/audiencia registrada por este medio electrónico.

### ADVERTENCIA:

El trabajo de OJDinteractiva, la división de INFORMACIÓN Y CONTROL DE PUBLICACIONES S.A (INTROL) se limita a la realización de pruebas para la revisión de los datos de recuento suministrados por el editor con la finalidad de expresar una opinión sobre la razonabilidad de dichos datos de acuerdo con las Normas Técnicas para el control de los MEC.

Por tanto, INTROL no acepta responsabilidad alguna por las inexactitudes o errores que puedan existir en los datos de recuento. Tampoco acepta ninguna responsabilidad por la falsedad en los datos de recuento recibidos del editor, ni por otros datos de medición que no están incluidos en el análisis.

Julio - 2023

OJDinteractiva