



## INFORMACION Y CONTROL DE PUBLICACIONES, S.A.

Velázquez, 46, 1º Drcha - Tel. 91 435 00 32 Fax 91 435 96 05 - 28001 - MADRID  
Av. Diagonal 497, 5a planta - Tel 93 439 24 18 Fax 93 419 25 34 - 08029 - BARCELONA

**Título:** MARKETING DIRECTO  
**URL Primaria:** http://www.marketingdirecto.com  
**Editor:** Ediciones Marketing y Publicidad, S.L.  
**Domicilio:** General Yague, 12 Esc. Izq. 2º Piso Puerta 1  
**Ciudad:** 28020 MADRID  
**Teléfono:** 91 455 05 54  
**Fax:** 91 544 70 63  
**E-mail:**  
**Clasificación:** Noticias e Información  
**Sub-Clasificación:** Noticias de interés especial



### 1. Cifras totales y promedios (Nacional e Internacional)

MES - AÑO	NAVEGADORES UNICOS	VISITAS	PAGINAS
Abril - 2024	223.853	296.655	391.991
<b>PROMEDIO DIARIO</b>	<b>8.678</b>	<b>9.889</b>	<b>13.066</b>
<b>PROMEDIO LUNES-VIERNES</b>	9.470	10.922	14.729
<b>PROMEDIO SABADO-DOMINGO</b>	6.503	7.046	8.495
<b>PAGINAS / VISITAS</b>	1,32		
<b>DURACION MEDIA VISITAS</b>	0:02:54		
<b>TIEMPO INTERACCIÓN MEDIO</b>	0:00:44		

### 2. Secciones (Nacional e Internacional)

	PAGINAS	%
<b>HOME</b>	31.521	8.04 %
<b>RESTO</b>	360.470	91.96 %

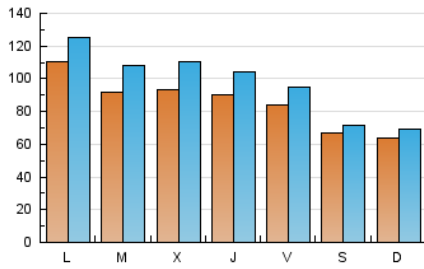
### 3. Por día del mes (Nacional e Internacional)

Día	N. únicos	Visitas	Páginas	Día	N. únicos	Visitas	Páginas	Día	N. únicos	Visitas	Páginas
1	7.192	8.515	11.439	11	9.290	10.665	14.530	21	5.110	5.637	7.066
2	8.056	9.673	13.271	12	10.895	12.029	15.145	22	18.415	19.782	33.443
3	8.533	9.949	13.319	13	6.768	7.314	8.664	23	8.942	10.526	13.823
4	8.284	9.797	12.721	14	5.407	6.052	7.186	24	8.987	10.905	14.217
5	6.822	7.667	10.237	15	9.245	11.084	14.855	25	8.993	10.348	13.724
6	4.502	4.932	6.202	16	10.262	12.008	15.262	26	7.973	9.023	11.625
7	4.722	5.379	6.764	17	10.843	12.415	15.815	27	10.262	10.902	12.595
8	9.085	10.325	14.026	18	9.466	10.962	14.545	28	10.171	10.640	12.483
9	9.582	11.104	14.513	19	7.844	9.213	12.294	29	11.365	12.949	16.948
10	9.112	10.772	14.264	20	5.081	5.515	6.997	30	9.145	10.573	14.018

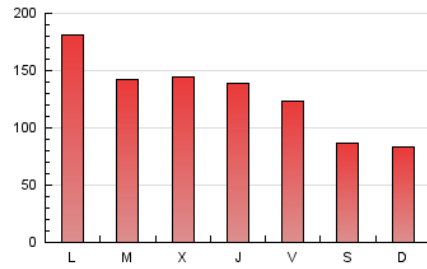
4. Gráficas (Nacional e Internacional)

4.1 Por día de la semana (promedio)

N. únicos / Visitas (x 100)



Páginas (x 100)

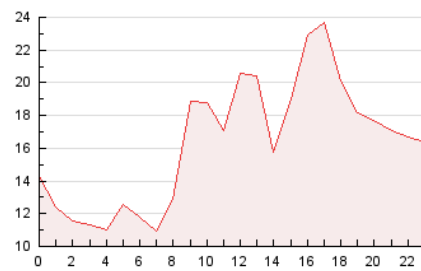


4.2 Por franja horaria (promedio)

Visitas\_ (x 1000)

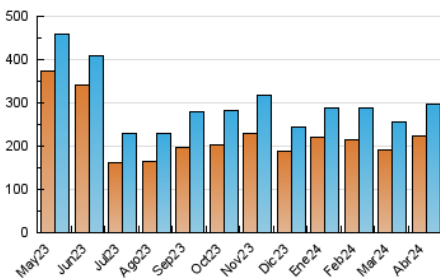


Páginas (x 1000)

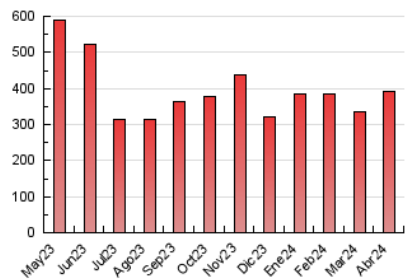


4.3 Por meses

N. únicos / Visitas (x 1000)



Páginas (x 1000)





## INFORMACION Y CONTROL DE PUBLICACIONES, S.A.

Velázquez, 46, 1ª Drcha - Tel. 91 435 00 32 Fax 91 435 96 05 - 28001 - MADRID  
Av. Diagonal 497, 5a planta - Tel 93 439 24 18 Fax 93 419 25 34 - 08029 - BARCELONA

### Anexo - Tráfico Nacional

**Título:** MARKETING DIRECTO  
**URL Primaria:** http://www.marketingdirecto.com  
**Editor:** Ediciones Marketing y Publicidad, S.L.  
**Domicilio:** General Yague, 12 Esc. Izq. 2º Piso Puerta 1  
**Ciudad:** 28020 MADRID  
**Teléfono:** 91 455 05 54  
**Fax:** 91 544 70 63  
**E-mail:**  
**Clasificación:** Noticias e Información  
**Sub-Clasificación:** Noticias de interés especial



#### 1. Cifras totales y promedios (Nacional)

MES - AÑO	NAVEGADORES UNICOS	VISITAS	PAGINAS
Abril - 2024	88.027	128.405	191.236
<b>PROMEDIO DIARIO</b>	<b>3.628</b>	<b>4.280</b>	<b>6.375</b>
<b>PROMEDIO LUNES-VIERNES</b>	4.172	4.980	7.482
<b>PROMEDIO SABADO-DOMINGO</b>	2.134	2.356	3.328
<b>PAGINAS / VISITAS</b>	1,49		
<b>DURACION MEDIA VISITAS</b>	0:03:43		
<b>TIEMPO INTERACCIÓN MEDIO</b>	0:00:57		

#### 2. Secciones (Nacional)

	PAGINAS	%
<b>HOME</b>	25.849	13.52 %
<b>RESTO</b>	165.387	86.48 %

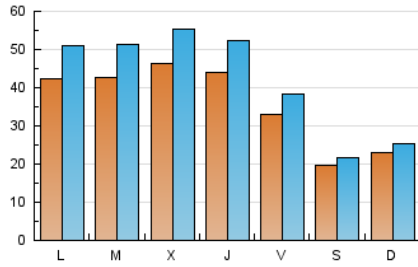
#### 3. Por día del mes (Nacional)

Día	N. únicos	Visitas	Páginas	Día	N. únicos	Visitas	Páginas	Día	N. únicos	Visitas	Páginas
1	3.444	4.165	6.489	11	4.124	4.846	7.683	21	2.271	2.518	3.565
2	3.926	4.852	7.470	12	3.383	3.910	5.860	22	4.382	5.300	8.340
3	4.242	5.121	7.439	13	1.927	2.101	2.963	23	4.259	5.052	7.575
4	4.129	5.081	7.214	14	2.211	2.460	3.291	24	4.320	5.200	8.023
5	3.000	3.419	4.926	15	4.458	5.460	8.423	25	4.486	5.350	7.660
6	1.716	1.878	2.781	16	4.942	5.900	8.323	26	3.242	3.725	5.705
7	2.078	2.324	3.432	17	5.908	6.769	9.453	27	2.230	2.421	3.357
8	4.330	5.137	7.900	18	4.827	5.708	8.168	28	2.601	2.898	4.006
9	4.493	5.434	8.159	19	3.614	4.279	6.829	29	4.492	5.509	8.422
10	4.126	4.981	7.615	20	2.038	2.250	3.231	30	3.650	4.357	6.934

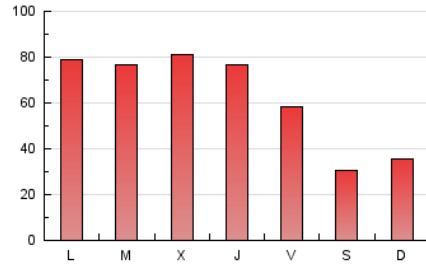
4. Gráficas (Nacional)

4.1 Por día de la semana (promedio)

N. únicos / Visitas (x 100)

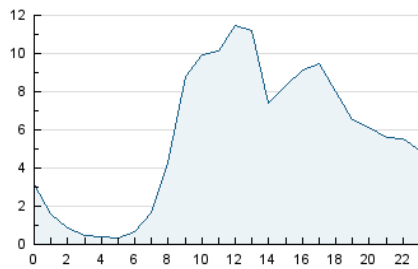


Páginas (x 100)

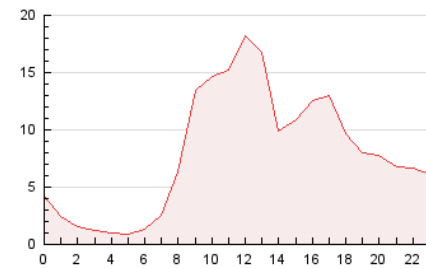


4.2 Por franja horaria (promedio)

Visitas\_ (x 1000)

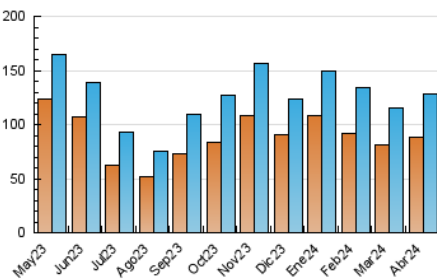


Páginas (x 1000)

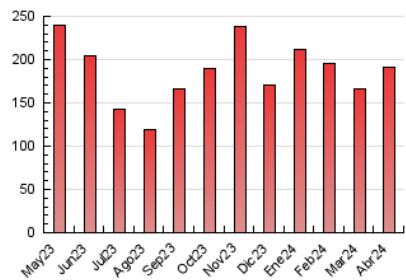


4.3 Por meses

N. únicos / Visitas (x 1000)



Páginas (x 1000)



## 5. Observaciones

Este Medio Electrónico de Comunicación ha sido medido por la herramienta Google Analytics de Google (GA4)

## 6. Definiciones básicas (Para más información ver Normas Técnicas para el Control de los Medios Electrónicos de Comunicación)

### Página Vista:

Conjunto de ficheros enviado a un usuario como resultado de una petición del mismo recibida por el servidor. Cuando la página está formada por varios marcos (frames), el conjunto de los mismos tendrá, a efectos de cómputo, la consideración de una página unitaria.

### Visita:

Una secuencia ininterrumpida de páginas servidas a un usuario válido. Si dicho usuario no realiza peticiones de páginas en un periodo de tiempo (30 min) la siguiente petición constituirá el inicio de una nueva visita.

### Navegador Único:

Total de combinaciones únicas de una dirección IP y un identificador adicional. Los medios pueden utilizar cookies o el Identificador de Alta de registro.

### Duración Página Vista:

Tiempo acumulado en segundos de todas las páginas vistas (en visitas de dos o más páginas vistas), dividido por el número total de páginas vistas.

### Duración Visita:

Tiempo en segundos de todas las visitas de dos o más páginas vistas, dividido por el número total de visitas de dos o más páginas vistas.

### Tráfico nacional:

Audiencia/difusión correspondiente a España medida en base a los datos de las direcciones IP registradas por el sistema de medición.

## 7. Opinión

De OJDinteractiva, la división de INFORMACIÓN Y CONTROL DE PUBLICACIONES S.A.:

Hemos examinado la información facilitada por el editor del medio electrónico para el periodo que comprende la presente certificación.

Nuestro examen se ha realizado de acuerdo con las normas y procedimientos establecidos en las Normas Técnicas para el Control de los Medios Electrónicos de Comunicación.

En nuestra opinión, la presente acta presenta razonablemente la difusión/audiencia registrada por este medio electrónico.

### ADVERTENCIA:

El trabajo de OJDinteractiva, la división de INFORMACIÓN Y CONTROL DE PUBLICACIONES S.A (INTROL) se limita a la realización de pruebas para la revisión de los datos de recuento suministrados por el editor con la finalidad de expresar una opinión sobre la razonabilidad de dichos datos de acuerdo con las Normas Técnicas para el control de los MEC.

Por tanto, INTROL no acepta responsabilidad alguna por las inexactitudes o errores que puedan existir en los datos de recuento. Tampoco acepta ninguna responsabilidad por la falsedad en los datos de recuento recibidos del editor, ni por otros datos de medición que no están incluidos en el análisis.

Mayo - 2024

OJDinteractiva