



INFORMACION Y CONTROL DE PUBLICACIONES, S.A.

Velázquez, 46, 1º Drcha - Tel. 91 435 00 32 Fax 91 435 96 05 - 28001 - MADRID
Av. Diagonal 497, 5a planta - Tel 93 439 24 18 Fax 93 419 25 34 - 08029 - BARCELONA

Título: MARKETING DIRECTO
URL Primaria: http://www.marketingdirecto.com
Editor: Ediciones Marketing y Publicidad, S.L.
Domicilio: General Yague, 12 Esc. Izq. 2º Piso Puerta 1
Ciudad: 28020 MADRID
Teléfono: 91 455 05 54
Fax: 91 544 70 63
E-mail:
Clasificación: Noticias e Información
Sub-Clasificación: Noticias de interés especial



1. Cifras totales y promedios (Nacional e Internacional)

MES - AÑO	NAVEGADORES UNICOS	VISITAS	PAGINAS
Abril - 2023	327.207	397.930	514.941
PROMEDIO DIARIO	12.383	13.264	17.165
PROMEDIO LUNES-VIERNES	14.272	15.350	20.164
PROMEDIO SABADO-DOMINGO	8.605	9.093	11.166
PAGINAS / VISITAS	1,29		
DURACION MEDIA VISITAS	0:01:16		
DURACION MEDIA PAGINAS	0:04:14		

2. Secciones (Nacional e Internacional)

	PAGINAS	%
HOME	28.766	5.59 %
RESTO	486.175	94.41 %

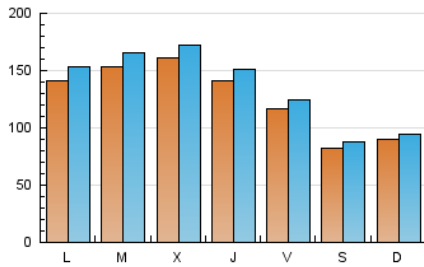
3. Por día del mes (Nacional e Internacional)

Día	N. únicos	Visitas	Páginas	Día	N. únicos	Visitas	Páginas	Día	N. únicos	Visitas	Páginas
1	7.578	8.017	10.051	11	15.863	16.959	22.281	21	14.768	15.663	19.874
2	7.273	7.727	9.960	12	17.634	19.046	24.684	22	9.239	9.947	12.398
3	11.706	12.664	17.352	13	16.759	18.009	23.674	23	10.401	11.025	13.353
4	11.808	12.906	17.734	14	13.913	14.866	19.314	24	16.798	18.322	24.066
5	10.909	11.682	15.724	15	9.066	9.536	11.481	25	16.283	17.514	23.258
6	7.330	7.832	9.813	16	10.352	10.861	13.214	26	15.186	16.257	21.302
7	6.282	6.736	8.417	17	14.941	16.086	21.523	27	14.689	15.717	20.882
8	7.131	7.536	9.197	18	17.307	18.819	24.679	28	11.905	12.728	17.197
9	9.173	9.565	11.436	19	20.526	22.042	27.930	29	8.237	8.652	10.678
10	13.187	14.207	18.929	20	17.639	18.950	24.644	30	7.603	8.059	9.896

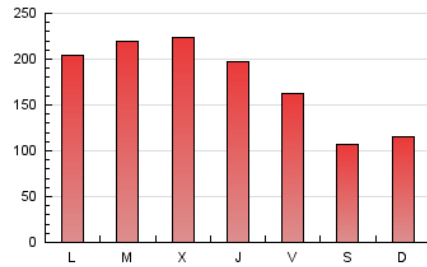
4. Gráficas (Nacional e Internacional)

4.1 Por día de la semana (promedio)

N. únicos / Visitas (x 100)



Páginas (x 100)



4.2 Por franja horaria (promedio)

Visitas_ (x 1000)

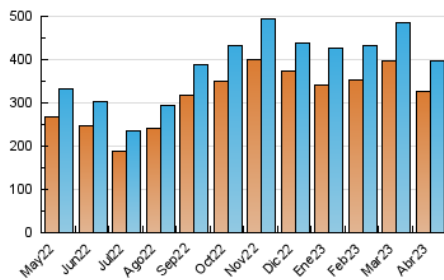


Páginas (x 1000)

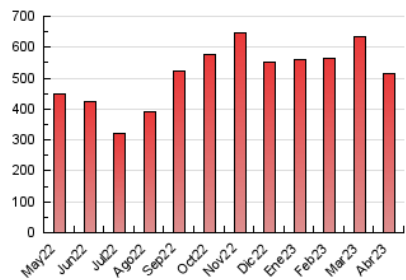


4.3 Por meses

N. únicos / Visitas (x 1000)



Páginas (x 1000)





INFORMACION Y CONTROL DE PUBLICACIONES, S.A.

Velázquez, 46, 1ª Drcha - Tel. 91 435 00 32 Fax 91 435 96 05 - 28001 - MADRID
 Av. Diagonal 497, 5a planta - Tel 93 439 24 18 Fax 93 419 25 34 - 08029 - BARCELONA

Anexo - Tráfico Nacional

Título: MARKETING DIRECTO
URL Primaria: http://www.marketingdirecto.com
Editor: Ediciones Marketing y Publicidad, S.L.
Domicilio: General Yague, 12 Esc. Izq. 2º Piso Puerta 1
Ciudad: 28020 MADRID
Teléfono: 91 455 05 54
Fax: 91 544 70 63
E-mail:
Clasificación: Noticias e Información
Sub-Clasificación: Noticias de interés especial



1. Cifras totales y promedios (Nacional)

MES - AÑO	NAVEGADORES UNICOS	VISITAS	PAGINAS
Abril - 2023	121.474	155.316	225.399
PROMEDIO DIARIO	4.790	5.177	7.513
PROMEDIO LUNES-VIERNES	5.631	6.132	9.080
PROMEDIO SABADO-DOMINGO	3.108	3.269	4.380
PAGINAS / VISITAS	1,45		
DURACION MEDIA VISITAS	0:01:42		
DURACION MEDIA PAGINAS	0:03:45		

2. Secciones (Nacional)

	PAGINAS	%
HOME	22.362	9.92 %
RESTO	203.037	90.08 %

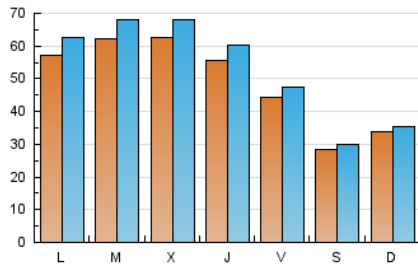
3. Por día del mes (Nacional)

Día	N. únicos	Visitas	Páginas	Día	N. únicos	Visitas	Páginas	Día	N. únicos	Visitas	Páginas
1	2.483	2.587	3.643	11	6.382	6.967	10.412	21	5.732	6.087	8.399
2	2.714	2.879	4.264	12	6.818	7.530	11.007	22	3.512	3.712	5.023
3	4.848	5.356	8.336	13	6.453	6.978	10.482	23	4.101	4.328	5.558
4	4.946	5.473	8.640	14	5.058	5.465	8.127	24	6.848	7.629	11.130
5	4.182	4.519	7.025	15	2.832	2.970	3.827	25	6.706	7.324	10.889
6	2.544	2.684	3.758	16	3.540	3.726	4.992	26	6.196	6.740	9.704
7	2.296	2.402	3.261	17	5.842	6.459	10.051	27	6.225	6.774	9.908
8	2.408	2.521	3.415	18	6.836	7.480	11.200	28	4.602	5.000	7.764
9	3.284	3.444	4.427	19	7.779	8.436	11.834	29	2.988	3.142	4.224
10	5.253	5.665	8.605	20	7.068	7.663	11.067	30	3.214	3.376	4.427

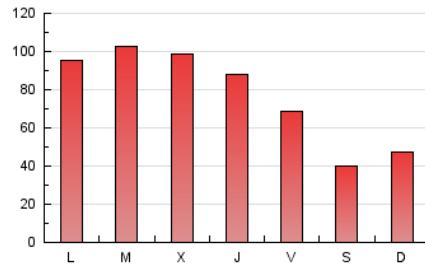
4. Gráficas (Nacional)

4.1 Por día de la semana (promedio)

N. únicos / Visitas (x 100)

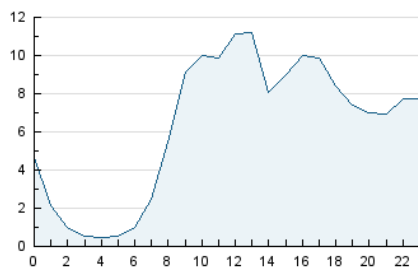


Páginas (x 100)

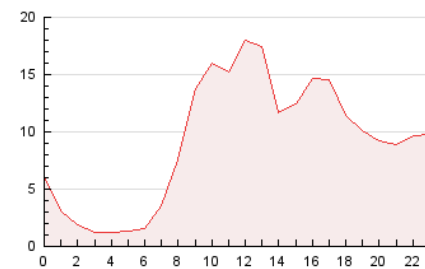


4.2 Por franja horaria (promedio)

Visitas_ (x 1000)

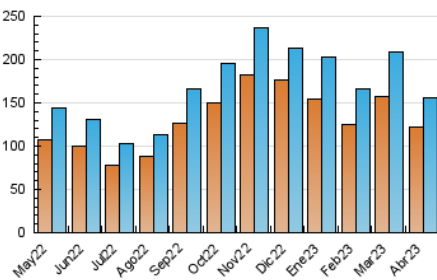


Páginas (x 1000)

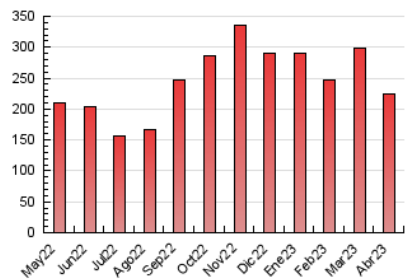


4.3 Por meses

N. únicos / Visitas (x 1000)



Páginas (x 1000)



5. Observaciones

Este Medio Electrónico de Comunicación ha sido medido por la herramienta Google Analytics de Google (Universal Analytics)

6. Definiciones básicas (Para más información ver Normas Técnicas para el Control de los Medios Electrónicos de Comunicación)

Página Vista:

Conjunto de ficheros enviado a un usuario como resultado de una petición del mismo recibida por el servidor. Cuando la página está formada por varios marcos (frames), el conjunto de los mismos tendrá, a efectos de cómputo, la consideración de una página unitaria.

Visita:

Una secuencia ininterrumpida de páginas servidas a un usuario válido. Si dicho usuario no realiza peticiones de páginas en un periodo de tiempo (30 min) la siguiente petición constituirá el inicio de una nueva visita.

Navegador Único:

Total de combinaciones únicas de una dirección IP y un identificador adicional. Los medios pueden utilizar cookies o el Identificador de Alta de registro.

Duración Página Vista:

Tiempo acumulado en segundos de todas las páginas vistas (en visitas de dos o más páginas vistas), dividido por el número total de páginas vistas.

Duración Visita:

Tiempo en segundos de todas las visitas de dos o más páginas vistas, dividido por el número total de visitas de dos o más páginas vistas.

Tráfico nacional:

Audiencia/difusión correspondiente a España medida en base a los datos de las direcciones IP registradas por el sistema de medición.

7. Opinión

De OJDinteractiva, la división de INFORMACIÓN Y CONTROL DE PUBLICACIONES S.A.:

Hemos examinado la información facilitada por el editor del medio electrónico para el periodo que comprende la presente certificación.

Nuestro examen se ha realizado de acuerdo con las normas y procedimientos establecidos en las Normas Técnicas para el Control de los Medios Electrónicos de Comunicación.

En nuestra opinión, la presente acta presenta razonablemente la difusión/audiencia registrada por este medio electrónico.

ADVERTENCIA:

El trabajo de OJDinteractiva, la división de INFORMACIÓN Y CONTROL DE PUBLICACIONES S.A (INTROL) se limita a la realización de pruebas para la revisión de los datos de recuento suministrados por el editor con la finalidad de expresar una opinión sobre la razonabilidad de dichos datos de acuerdo con las Normas Técnicas para el control de los MEC.

Por tanto, INTROL no acepta responsabilidad alguna por las inexactitudes o errores que puedan existir en los datos de recuento. Tampoco acepta ninguna responsabilidad por la falsedad en los datos de recuento recibidos del editor, ni por otros datos de medición que no están incluidos en el análisis.

Mayo - 2023

OJDinteractiva