



INFORMACION Y CONTROL DE PUBLICACIONES, S.A.

Velázquez, 46, 1ª Drcha - Tel. 91 435 00 32 Fax 91 435 96 05 - 28001 - MADRID
Av. Diagonal 497, 5a planta - Tel 93 439 24 18 Fax 93 419 25 34 - 08029 - BARCELONA

Título: MARKETING DIRECTO
URL Primaria: http://www.marketingdirecto.com
Editor: Ediciones Marketing y Publicidad, S.L.
Domicilio: General Yague, 12 Esc. Izq. 2º Piso Puerta 1
Ciudad: 28020 MADRID
Teléfono: 91 455 05 54
Fax: 91 544 70 63
E-mail:
Clasificación: Noticias e Información
Sub-Clasificación: Noticias de interés especial



1. Cifras totales y promedios (Nacional e Internacional)

MES - AÑO	NAVEGADORES UNICOS	VISITAS	PAGINAS
Marzo - 2023	395.926	486.541	635.875
PROMEDIO DIARIO	14.546	15.695	20.512
PROMEDIO LUNES-VIERNES	15.990	17.325	22.922
PROMEDIO SABADO-DOMINGO	10.396	11.009	13.584
PAGINAS / VISITAS	1,31		
DURACION MEDIA VISITAS	0:01:23		
DURACION MEDIA PAGINAS	0:04:24		

2. Secciones (Nacional e Internacional)

	PAGINAS	%
HOME	36.681	5.77 %
RESTO	599.194	94.23 %

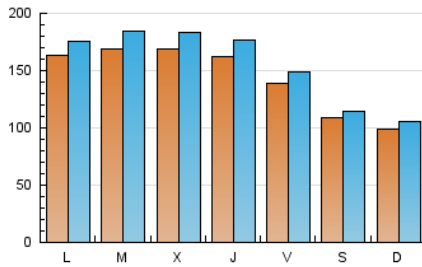
3. Por día del mes (Nacional e Internacional)

Día	N. únicos	Visitas	Páginas	Día	N. únicos	Visitas	Páginas	Día	N. únicos	Visitas	Páginas
1	16.131	17.592	23.420	11	11.004	11.596	14.179	21	15.988	17.620	23.822
2	15.921	17.149	22.821	12	10.089	10.760	13.252	22	17.952	19.465	25.516
3	13.638	14.775	19.244	13	16.785	18.207	24.286	23	15.798	17.177	22.768
4	9.025	9.575	11.924	14	17.628	19.130	25.064	24	13.523	14.674	19.590
5	9.663	10.294	12.687	15	15.174	16.510	22.208	25	9.965	10.558	13.283
6	16.975	18.382	24.239	16	14.251	15.546	21.033	26	10.581	11.268	14.196
7	17.507	19.063	25.347	17	13.413	14.376	18.995	27	17.568	19.101	25.372
8	16.841	18.483	24.806	18	13.528	14.021	16.874	28	16.587	17.999	23.833
9	18.397	20.030	25.881	19	9.315	10.003	12.278	29	18.234	19.559	25.853
10	16.214	17.367	22.211	20	13.830	14.550	19.145	30	17.017	18.354	24.162
								31	12.388	13.357	17.586

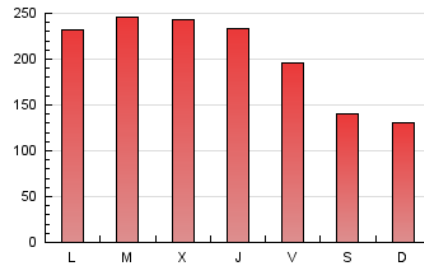
4. Gráficas (Nacional e Internacional)

4.1 Por día de la semana (promedio)

N. únicos / Visitas (x 100)



Páginas (x 100)

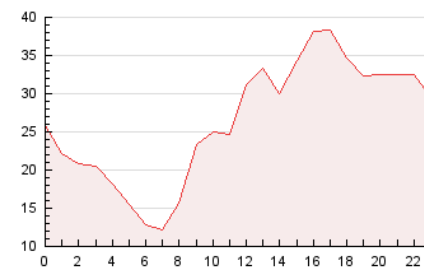


4.2 Por franja horaria (promedio)

Visitas_ (x 1000)

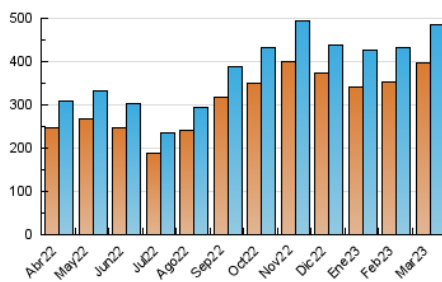


Páginas (x 1000)

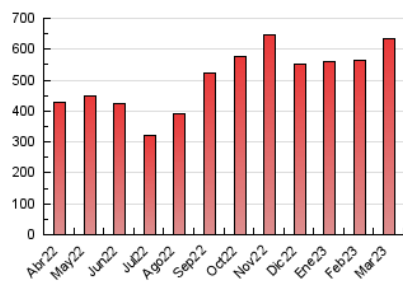


4.3 Por meses

N. únicos / Visitas (x 1000)



Páginas (x 1000)





INFORMACION Y CONTROL DE PUBLICACIONES, S.A.

Velázquez, 46, 1ª Drcha - Tel. 91 435 00 32 Fax 91 435 96 05 - 28001 - MADRID
Av. Diagonal 497, 5a planta - Tel 93 439 24 18 Fax 93 419 25 34 - 08029 - BARCELONA

Anexo - Tráfico Nacional

Título: MARKETING DIRECTO
URL Primaria: http://www.marketingdirecto.com
Editor: Ediciones Marketing y Publicidad, S.L.
Domicilio: General Yague, 12 Esc. Izq. 2º Piso Puerta 1
Ciudad: 28020 MADRID
Teléfono: 91 455 05 54
Fax: 91 544 70 63
E-mail:
Clasificación: Noticias e Información
Sub-Clasificación: Noticias de interés especial



1. Cifras totales y promedios (Nacional)

MES - AÑO	NAVEGADORES UNICOS	VISITAS	PAGINAS
Marzo - 2023	158.061	208.751	299.063
PROMEDIO DIARIO	6.199	6.734	9.647
PROMEDIO LUNES-VIERNES	6.791	7.428	10.850
PROMEDIO SABADO-DOMINGO	4.499	4.739	6.190
PAGINAS / VISITAS	1,43		
DURACION MEDIA VISITAS	0:01:44		
DURACION MEDIA PAGINAS	0:03:58		

2. Secciones (Nacional)

	PAGINAS	%
HOME	28.894	9.66 %
RESTO	270.169	90.34 %

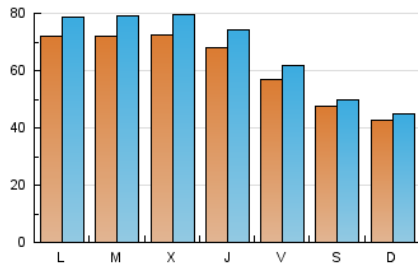
3. Por día del mes (Nacional)

Día	N. únicos	Visitas	Páginas	Día	N. únicos	Visitas	Páginas	Día	N. únicos	Visitas	Páginas
1	7.307	8.022	11.578	11	4.053	4.302	5.657	21	7.307	8.096	12.024
2	6.831	7.447	10.824	12	4.239	4.489	5.833	22	8.823	9.612	13.565
3	5.636	6.103	8.723	13	7.664	8.392	12.263	23	7.499	8.145	11.780
4	3.238	3.405	4.710	14	7.461	8.110	11.580	24	5.794	6.288	9.282
5	3.869	4.129	5.438	15	6.244	6.825	10.284	25	3.699	3.933	5.279
6	7.082	7.776	11.458	16	5.590	6.147	9.514	26	4.522	4.804	6.645
7	7.371	8.141	11.772	17	5.694	6.206	9.157	27	7.406	8.223	12.348
8	7.108	7.935	11.708	18	8.011	8.249	10.005	28	6.662	7.374	10.857
9	8.188	8.938	12.432	19	4.363	4.597	5.955	29	6.637	7.302	11.200
10	6.842	7.362	9.903	20	6.634	7.019	9.981	30	5.840	6.433	9.936
								31	4.568	4.947	7.372

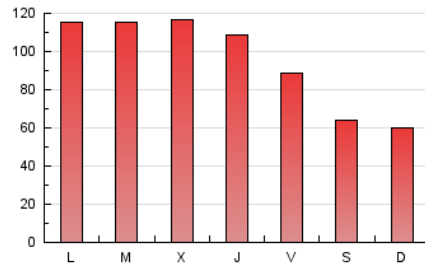
4. Gráficas (Nacional)

4.1 Por día de la semana (promedio)

N. únicos / Visitas (x 100)

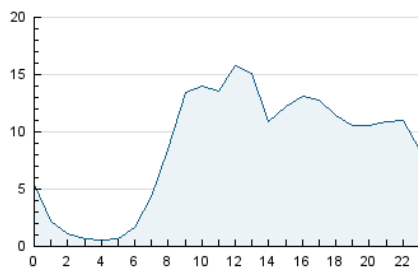


Páginas (x 100)

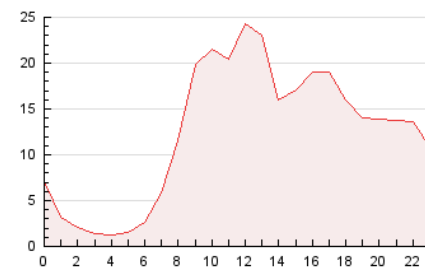


4.2 Por franja horaria (promedio)

Visitas_ (x 1000)

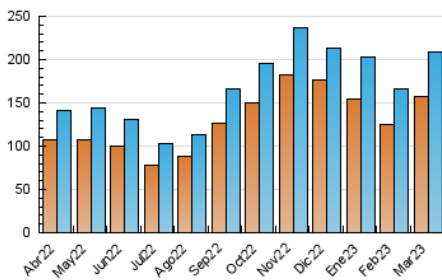


Páginas (x 1000)

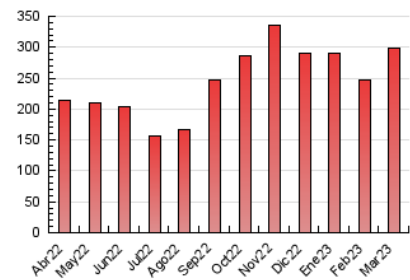


4.3 Por meses

N. únicos / Visitas (x 1000)



Páginas (x 1000)



5. Observaciones

Este Medio Electrónico de Comunicación ha sido medido por la herramienta Google Analytics de Google (Universal Analytics)

6. Definiciones básicas (Para más información ver Normas Técnicas para el Control de los Medios Electrónicos de Comunicación)

Página Vista:

Conjunto de ficheros enviado a un usuario como resultado de una petición del mismo recibida por el servidor. Cuando la página está formada por varios marcos (frames), el conjunto de los mismos tendrá, a efectos de cómputo, la consideración de una página unitaria.

Visita:

Una secuencia ininterrumpida de páginas servidas a un usuario válido. Si dicho usuario no realiza peticiones de páginas en un periodo de tiempo (30 min) la siguiente petición constituirá el inicio de una nueva visita.

Navegador Único:

Total de combinaciones únicas de una dirección IP y un identificador adicional. Los medios pueden utilizar cookies o el Identificador de Alta de registro.

Duración Página Vista:

Tiempo acumulado en segundos de todas las páginas vistas (en visitas de dos o más páginas vistas), dividido por el número total de páginas vistas.

Duración Visita:

Tiempo en segundos de todas las visitas de dos o más páginas vistas, dividido por el número total de visitas de dos o más páginas vistas.

Tráfico nacional:

Audiencia/difusión correspondiente a España medida en base a los datos de las direcciones IP registradas por el sistema de medición.

7. Opinión

De OJDinteractiva, la división de INFORMACIÓN Y CONTROL DE PUBLICACIONES S.A.:

Hemos examinado la información facilitada por el editor del medio electrónico para el periodo que comprende la presente certificación.

Nuestro examen se ha realizado de acuerdo con las normas y procedimientos establecidos en las Normas Técnicas para el Control de los Medios Electrónicos de Comunicación.

En nuestra opinión, la presente acta presenta razonablemente la difusión/audiencia registrada por este medio electrónico.

ADVERTENCIA:

El trabajo de OJDinteractiva, la división de INFORMACIÓN Y CONTROL DE PUBLICACIONES S.A (INTROL) se limita a la realización de pruebas para la revisión de los datos de recuento suministrados por el editor con la finalidad de expresar una opinión sobre la razonabilidad de dichos datos de acuerdo con las Normas Técnicas para el control de los MEC.

Por tanto, INTROL no acepta responsabilidad alguna por las inexactitudes o errores que puedan existir en los datos de recuento. Tampoco acepta ninguna responsabilidad por la falsedad en los datos de recuento recibidos del editor, ni por otros datos de medición que no están incluidos en el análisis.

Abril - 2023

OJDinteractiva