

INFORMACION Y CONTROL DE PUBLICACIONES, S.A.

Velázquez, 46, 1º Drcha - Tel. 91 435 00 32 Fax 91 435 96 05 - 28001 - MADRID
 Av. Diagonal 497, 5a planta - Tel 93 439 24 18 Fax 93 419 25 34 - 08029 - BARCELONA

Título: MARKETING DIRECTO
URL Primaria: http://www.marketingdirecto.com
Editor: Ediciones Marketing y Publicidad, S.L.
Domicilio: General Yague, 12 Esc. Izq. 2º Piso Puerta 1
Ciudad: 28020 MADRID
Teléfono: 91 455 05 54
Fax: 91 544 70 63
E-mail:
Clasificación: Noticias e Información
Sub-Clasificación: Noticias de interés especial



1. Cifras totales y promedios (Nacional e Internacional)

MES - AÑO	NAVEGADORES UNICOS	VISITAS	PAGINAS
Febrero - 2023	353.083	433.331	565.735
PROMEDIO DIARIO	14.389	15.476	20.205
PROMEDIO LUNES-VIERNES	16.158	17.443	23.037
PROMEDIO SABADO-DOMINGO	9.967	10.560	13.126
PAGINAS / VISITAS	1,31		
DURACION MEDIA VISITAS	0:01:23		
DURACION MEDIA PAGINAS	0:04:28		

2. Secciones (Nacional e Internacional)

	PAGINAS	%
HOME	35.327	6.24 %
RESTO	530.408	93.76 %

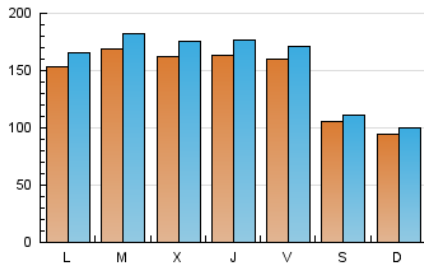
3. Por día del mes (Nacional e Internacional)

Día	N. únicos	Visitas	Páginas	Día	N. únicos	Visitas	Páginas	Día	N. únicos	Visitas	Páginas
1	13.993	15.184	20.341	11	9.368	9.982	12.472	21	15.716	17.088	23.237
2	13.869	14.969	20.264	12	9.063	9.554	12.091	22	16.969	18.477	24.427
3	19.562	20.521	25.383	13	15.984	17.307	23.072	23	15.410	16.779	22.502
4	14.140	14.672	17.061	14	16.874	18.345	24.314	24	14.223	15.463	20.385
5	10.644	11.231	14.104	15	15.210	16.333	22.123	25	10.204	10.825	13.490
6	14.779	15.956	21.439	16	14.721	16.118	21.644	26	9.783	10.384	13.229
7	19.167	20.281	25.924	17	13.677	14.780	19.997	27	15.593	16.993	23.100
8	18.918	20.298	25.875	18	8.370	9.025	11.422	28	15.915	17.375	22.964
9	21.294	22.801	29.099	19	8.163	8.805	11.135				
10	16.448	17.626	22.508	20	14.840	16.159	22.133				

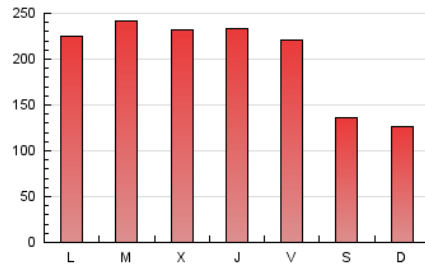
4. Gráficas (Nacional e Internacional)

4.1 Por día de la semana (promedio)

N. únicos / Visitas (x 100)



Páginas (x 100)



4.2 Por franja horaria (promedio)

Visitas_ (x 1000)

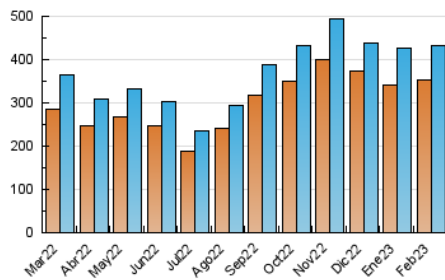


Páginas (x 1000)

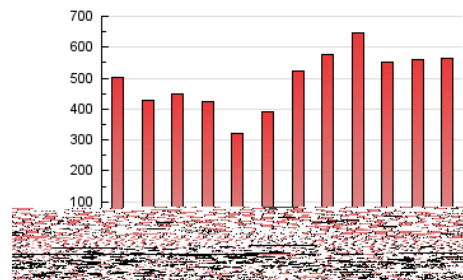


4.3 Por meses

N. únicos / Visitas (x 1000)



Páginas (x 1000)



INFORMACION Y CONTROL DE PUBLICACIONES, S.A.

Velázquez, 46, 1ª Drcha - Tel. 91 435 00 32 Fax 91 435 96 05 - 28001 - MADRID
 Av. Diagonal 497, 5a planta - Tel 93 439 24 18 Fax 93 419 25 34 - 08029 - BARCELONA

Anexo - Tráfico Nacional

Título: MARKETING DIRECTO
URL Primaria: http://www.marketingdirecto.com
Editor: Ediciones Marketing y Publicidad, S.L.
Domicilio: General Yague, 12 Esc. Izq. 2º Piso Puerta 1
Ciudad: 28020 MADRID
Teléfono: 91 455 05 54
Fax: 91 544 70 63
E-mail:
Clasificación: Noticias e Información
Sub-Clasificación: Noticias de interés especial

**1. Cifras totales y promedios (Nacional)**

MES - AÑO	NAVEGADORES UNICOS	VISITAS	PAGINAS
Febrero - 2023	125.611	166.545	246.241
PROMEDIO DIARIO	5.469	5.948	8.794
PROMEDIO LUNES-VIERNES	6.336	6.935	10.355
PROMEDIO SABADO-DOMINGO	3.301	3.482	4.892
PAGINAS / VISITAS	1,48		
DURACION MEDIA VISITAS	0:02:00		
DURACION MEDIA PAGINAS	0:04:08		

2. Secciones (Nacional)

	PAGINAS	%
HOME	28.764	11.68 %
RESTO	217.477	88.32 %

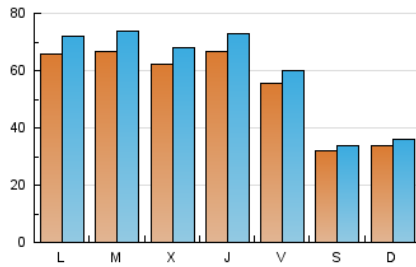
3. Por día del mes (Nacional)

Día	N. únicos	Visitas	Páginas	Día	N. únicos	Visitas	Páginas	Día	N. únicos	Visitas	Páginas
1	5.611	6.158	9.403	11	3.371	3.522	4.950	21	6.400	7.073	11.060
2	5.662	6.165	9.371	12	3.390	3.616	5.131	22	6.528	7.215	10.842
3	5.009	5.396	7.995	13	6.837	7.494	11.121	23	6.253	6.866	10.316
4	3.257	3.397	4.455	14	7.344	8.172	12.094	24	5.652	6.145	8.978
5	3.363	3.544	5.288	15	6.495	7.094	10.747	25	3.475	3.669	4.967
6	5.957	6.520	10.056	16	6.053	6.772	10.166	26	3.649	3.862	5.458
7	6.016	6.593	9.827	17	5.165	5.634	8.724	27	6.538	7.153	10.862
8	6.276	6.778	9.969	18	2.786	2.947	4.253	28	6.894	7.608	10.994
9	8.652	9.340	13.230	19	3.114	3.296	4.632				
10	6.416	6.906	9.726	20	6.959	7.610	11.626				

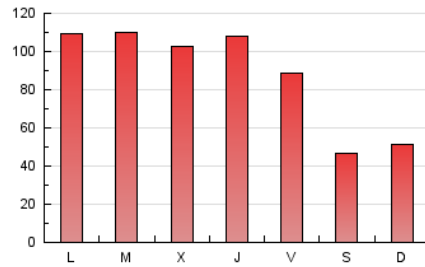
4. Gráficas (Nacional)

4.1 Por día de la semana (promedio)

N. únicos / Visitas (x 100)

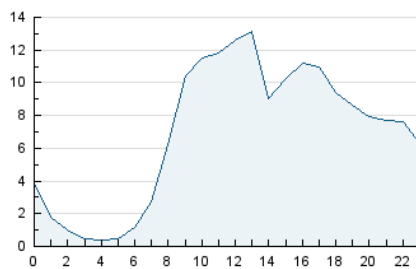


Páginas (x 100)



4.2 Por franja horaria (promedio)

Visitas_ (x 1000)

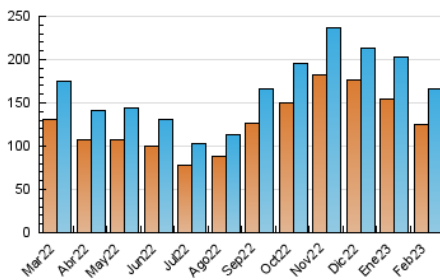


Páginas (x 1000)

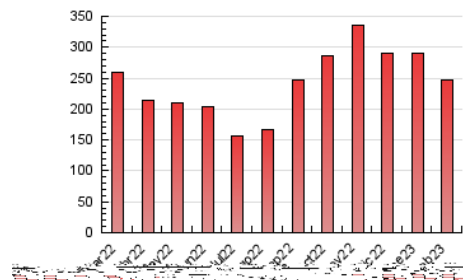


4.3 Por meses

N. únicos / Visitas (x 1000)



Páginas (x 1000)



5. Observaciones

Este Medio Electrónico de Comunicación ha sido medido por la herramienta Google Analytics de Google (Universal Analytics)

6. Definiciones básicas (Para más información ver Normas Técnicas para el Control de los Medios Electrónicos de Comunicación)

Página Vista:

Conjunto de ficheros enviado a un usuario como resultado de una petición del mismo recibida por el servidor. Cuando la página está formada por varios marcos (frames), el conjunto de los mismos tendrá, a efectos de cómputo, la consideración de una página unitaria.

Visita:

Una secuencia ininterrumpida de páginas servidas a un usuario válido. Si dicho usuario no realiza peticiones de páginas en un periodo de tiempo (30 min) la siguiente petición constituirá el inicio de una nueva visita.

Navegador Único:

Total de combinaciones únicas de una dirección IP y un identificador adicional. Los medios pueden utilizar cookies o el Identificador de Alta de registro.

Duración Página Vista:

Tiempo acumulado en segundos de todas las páginas vistas (en visitas de dos o más páginas vistas), dividido por el número total de páginas vistas.

Duración Visita:

Tiempo en segundos de todas las visitas de dos o más páginas vistas, dividido por el número total de visitas de dos o más páginas vistas.

Tráfico nacional:

Audiencia/difusión correspondiente a España medida en base a los datos de las direcciones IP registradas por el sistema de medición.

7. Opinión

De OJDinteractiva, la división de INFORMACIÓN Y CONTROL DE PUBLICACIONES S.A.:

Hemos examinado la información facilitada por el editor del medio electrónico para el periodo que comprende la presente certificación.

Nuestro examen se ha realizado de acuerdo con las normas y procedimientos establecidos en las Normas Técnicas para el Control de los Medios Electrónicos de Comunicación.

En nuestra opinión, la presente acta presenta razonablemente la difusión/audiencia registrada por este medio electrónico.

ADVERTENCIA:

El trabajo de OJDinteractiva, la división de INFORMACIÓN Y CONTROL DE PUBLICACIONES S.A (INTROL) se limita a la realización de pruebas para la revisión de los datos de recuento suministrados por el editor con la finalidad de expresar una opinión sobre la razonabilidad de dichos datos de acuerdo con las Normas Técnicas para el control de los MEC.

Por tanto, INTROL no acepta responsabilidad alguna por las inexactitudes o errores que puedan existir en los datos de recuento. Tampoco acepta ninguna responsabilidad por la falsedad en los datos de recuento recibidos del editor, ni por otros datos de medición que no están incluidos en el análisis.

Marzo - 2023

OJDinteractiva