



INFORMACION Y CONTROL DE PUBLICACIONES, S.A.

Velázquez, 46, 1ª Drcha - Tel. 91 435 00 32 Fax 91 435 96 05 - 28001 - MADRID
Av. Diagonal 497, 5a planta - Tel 93 439 24 18 Fax 93 419 25 34 - 08029 - BARCELONA

Título: MARKETING DIRECTO
URL Primaria: http://www.marketingdirecto.com
Editor: Ediciones Marketing y Publicidad, S.L.
Domicilio: General Yague, 12 Esc. Izq. 2º Piso Puerta 1
Ciudad: 28020 MADRID
Teléfono: 91 455 05 54
Fax: 91 544 70 63
E-mail:
Clasificación: Noticias e Información
Sub-Clasificación: Noticias de interés especial



1. Cifras totales y promedios (Nacional e Internacional)

MES - AÑO	NAVEGADORES UNICOS	VISITAS	PAGINAS
Enero - 2026	119.522	152.642	215.444
PROMEDIO DIARIO	4.411	4.875	6.950
PROMEDIO LUNES-VIERNES	4.846	5.425	7.781
PROMEDIO SABADO-DOMINGO	3.347	3.533	4.919
PAGINAS / VISITAS	1,43		
DURACION MEDIA VISITAS	0:02:21		
TIEMPO INTERACCIÓN MEDIO	0:00:33		

2. Secciones (Nacional e Internacional)

	PAGINAS	%
HOME	34.794	16.15 %
RESTO	180.650	83.85 %

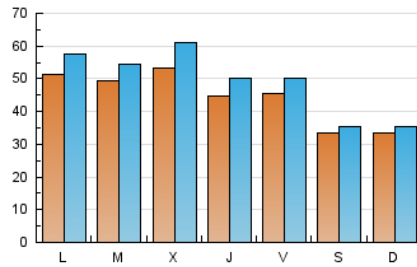
3. Por día del mes (Nacional e Internacional)

Día	N. únicos	Visitas	Páginas	Día	N. únicos	Visitas	Páginas	Día	N. únicos	Visitas	Páginas
1	1.841	1.937	2.670	11	2.029	2.162	3.448	21	5.868	6.643	9.127
2	2.944	3.192	4.775	12	3.740	4.480	7.005	22	5.680	6.367	8.256
3	2.039	2.160	3.683	13	4.035	4.654	8.989	23	6.052	6.685	8.415
4	1.947	2.061	2.801	14	4.246	5.018	8.812	24	4.759	5.035	6.476
5	2.805	3.154	4.783	15	4.089	4.691	7.213	25	6.926	7.249	8.737
6	2.291	2.469	3.240	16	3.900	4.442	6.724	26	9.246	10.177	12.956
7	3.993	4.628	6.427	17	2.581	2.752	4.326	27	8.531	9.213	11.963
8	4.696	5.320	7.913	18	2.532	2.721	4.229	28	7.262	8.058	10.774
9	5.364	5.790	8.209	19	4.673	5.270	7.867	29	6.029	6.771	9.607
10	2.068	2.214	3.530	20	4.883	5.493	8.075	30	4.442	4.891	7.372
								31	5.246	5.440	7.042

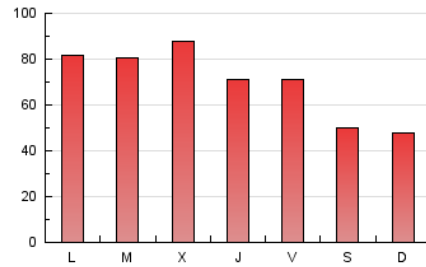
4. Gráficas (Nacional e Internacional)

4.1 Por día de la semana (promedio)

N. únicos / Visitas (x 100)

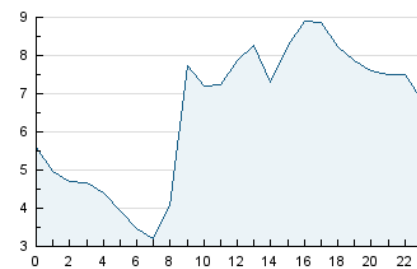


Páginas (x 100)

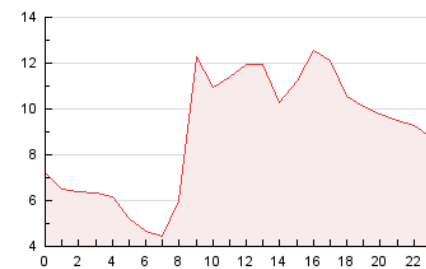


4.2 Por franja horaria (promedio)

Visitas_ (x 1000)

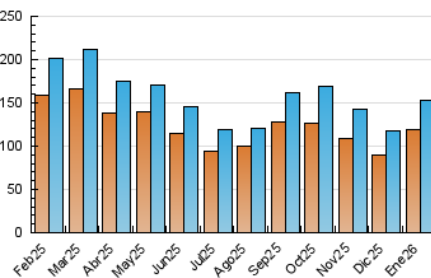


Páginas (x 1000)

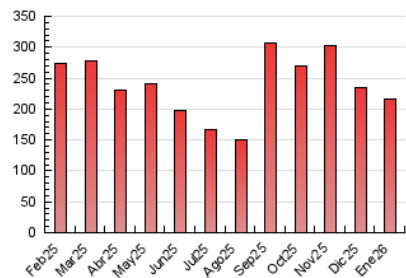


4.3 Por meses

N. únicos / Visitas (x 1000)



Páginas (x 1000)





INFORMACION Y CONTROL DE PUBLICACIONES, S.A.

Velázquez, 46, 1ª Drcha - Tel. 91 435 00 32 Fax 91 435 96 05 - 28001 - MADRID
 Av. Diagonal 497, 5a planta - Tel 93 439 24 18 Fax 93 419 25 34 - 08029 - BARCELONA

Anexo - Tráfico Nacional

Título: MARKETING DIRECTO
URL Primaria: http://www.marketingdirecto.com
Editor: Ediciones Marketing y Publicidad, S.L.
Domicilio: General Yague, 12 Esc. Izq. 2º Piso Puerta 1
Ciudad: 28020 MADRID
Teléfono: 91 455 05 54
Fax: 91 544 70 63
E-mail:
Clasificación: Noticias e Información
Sub-Clasificación: Noticias de interés especial



1. Cifras totales y promedios (Nacional)

MES - AÑO	NAVEGADORES UNICOS	VISITAS	PAGINAS
Enero - 2026	51.721	72.757	123.871
PROMEDIO DIARIO	2.058	2.355	3.996
PROMEDIO LUNES-VIERNES	2.383	2.766	4.603
PROMEDIO SABADO-DOMINGO	1.265	1.351	2.512
PAGINAS / VISITAS	1,70		
DURACION MEDIA VISITAS	0:03:35		
TIEMPO INTERACCIÓN MEDIO	0:00:51		

2. Secciones (Nacional)

	PAGINAS	%
HOME	32.527	26.26 %
RESTO	91.344	73.74 %

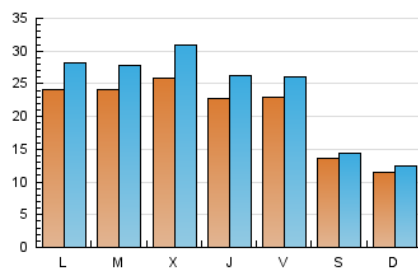
3. Por día del mes (Nacional)

Día	N. únicos	Visitas	Páginas	Día	N. únicos	Visitas	Páginas	Día	N. únicos	Visitas	Páginas
1	984	1.038	1.651	11	1.093	1.175	2.340	21	2.669	3.199	5.213
2	1.644	1.828	3.215	12	2.305	2.779	5.088	22	2.381	2.781	4.243
3	1.012	1.097	2.510	13	2.587	3.065	5.570	23	2.266	2.619	3.927
4	942	1.019	1.607	14	2.632	3.188	5.058	24	1.160	1.241	2.392
5	1.539	1.752	3.119	15	2.506	2.918	5.161	25	1.233	1.313	2.326
6	962	1.033	1.489	16	2.469	2.831	4.869	26	3.025	3.582	5.788
7	2.295	2.758	4.299	17	1.378	1.461	2.730	27	3.525	4.016	6.184
8	2.874	3.348	5.587	18	1.353	1.461	2.784	28	2.758	3.194	5.435
9	3.081	3.458	5.467	19	2.761	3.151	5.398	29	2.594	3.050	5.268
10	1.137	1.234	2.418	20	2.551	3.002	5.051	30	2.023	2.264	4.184
								31	2.073	2.158	3.500

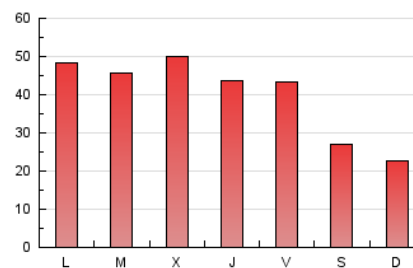
4. Gráficas (Nacional)

4.1 Por día de la semana (promedio)

N. únicos / Visitas (x 100)

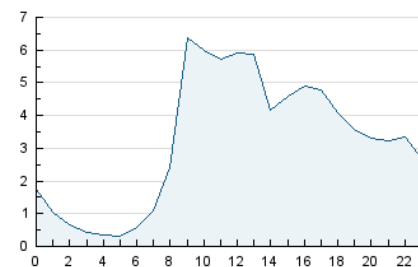


Páginas (x 100)

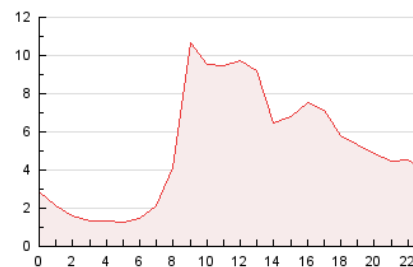


4.2 Por franja horaria (promedio)

Visitas_ (x 1000)

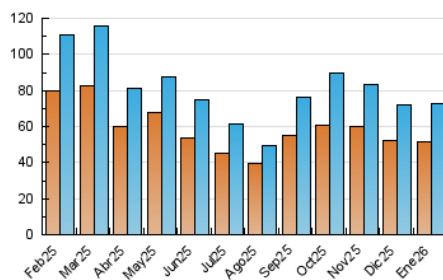


Páginas (x 1000)

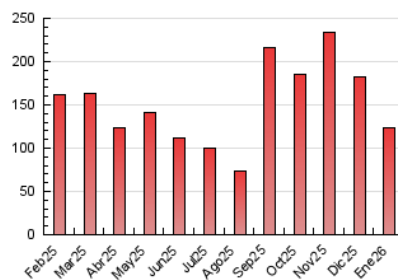


4.3 Por meses

N. únicos / Visitas (x 1000)



Páginas (x 1000)



5. Observaciones

Este Medio Electrónico de Comunicación ha sido medido por la herramienta Google Analytics de Google (GA4).

6. Definiciones básicas (Para más información ver Normas Técnicas para el Control de los Medios Electrónicos de Comunicación)

Página Vista:

Conjunto de ficheros enviado a un usuario como resultado de una petición del mismo recibida por el servidor. Cuando la página está formada por varios marcos (frames), el conjunto de los mismos tendrá, a efectos de cómputo, la consideración de una página unitaria.

Visita:

Una secuencia ininterrumpida de páginas servidas a un usuario válido. Si dicho usuario no realiza peticiones de páginas en un periodo de tiempo (30 min) la siguiente petición constituirá el inicio de una nueva visita.

Navegador Único:

Total de combinaciones únicas de una dirección IP y un identificador adicional. Los medios pueden utilizar cookies o el Identificador de Alta de registro.

Duración Página Vista:

Tiempo acumulado en segundos de todas las páginas vistas (en visitas de dos o más páginas vistas), dividido por el número total de páginas vistas.

Duración Visita:

Tiempo en segundos de todas las visitas de dos o más páginas vistas, dividido por el número total de visitas de dos o más páginas vistas.

Tráfico nacional:

Audiencia/difusión correspondiente a España medida en base a los datos de las direcciones IP registradas por el sistema de medición.

7. Opinión

De OJDinteractiva, la división de INFORMACIÓN Y CONTROL DE PUBLICACIONES S.A.:

Hemos examinado la información facilitada por el editor del medio electrónico para el periodo que comprende la presente certificación.

Nuestro examen se ha realizado de acuerdo con las normas y procedimientos establecidos en las Normas Técnicas para el Control de los Medios Electrónicos de Comunicación.

En nuestra opinión, la presente acta presenta razonablemente la difusión/audiencia registrada por este medio electrónico.

ADVERTENCIA:

El trabajo de OJDinteractiva, la división de INFORMACIÓN Y CONTROL DE PUBLICACIONES S.A (INTROL) se limita a la realización de pruebas para la revisión de los datos de recuento suministrados por el editor con la finalidad de expresar una opinión sobre la razonabilidad de dichos datos de acuerdo con las Normas Técnicas para el control de los MEC.

Por tanto, INTROL no acepta responsabilidad alguna por las inexactitudes o errores que puedan existir en los datos de recuento. Tampoco acepta ninguna responsabilidad por la falsedad en los datos de recuento recibidos del editor, ni por otros datos de medición que no están incluidos en el análisis.

Febrero - 2026

OJDinteractiva