



## INFORMACION Y CONTROL DE PUBLICACIONES, S.A.

Velázquez, 46, 1º Drcha - Tel. 91 435 00 32 Fax 91 435 96 05 - 28001 - MADRID  
 Entença, 218 Entr. 7 - Tel 93 439 24 18 Fax 93 419 25 34 - 08029 - BARCELONA

**Título:** E-NOTICIES  
**URL Primaria:** http://www.e-noticies.cat  
**Editor:** Edició, Disseny i Realització Interactiva, S.L.  
**Domicilio:** Industria, 60, local 7  
**Ciudad:** 08025 BARCELONA  
**Teléfono:** 93 476 03 70  
**Fax:** 93 459 29 26  
**E-mail:**  
**Clasificación:** Noticias e Información  
**Sub-Clasificación:** Noticias globales y actualidad

# e-Notícies

### 1. Cifras totales y promedios (Nacional e Internacional)

MES - AÑO	NAVEGADORES UNICOS	VISITAS	PAGINAS
Septiembre - 2020	328.941	805.261	1.499.193
<b>PROMEDIO DIARIO</b>	<b>20.839</b>	<b>26.842</b>	<b>49.973</b>
<b>PROMEDIO LUNES-VIERNES</b>	21.718	28.093	52.615
<b>PROMEDIO SABADO-DOMINGO</b>	18.422	23.401	42.709
<b>PAGINAS / VISITAS</b>	1,86		
<b>DURACION MEDIA VISITAS</b>	0:01:39		
<b>DURACION MEDIA PAGINAS</b>	0:01:55		

### 2. Secciones (Nacional e Internacional)

	PAGINAS	%
<b>HOME</b>	518.716	34.60 %
<b>RESTO</b>	980.477	65.40 %

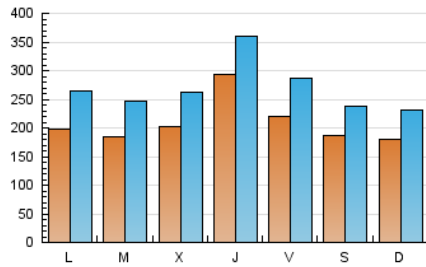
### 3. Por día del mes (Nacional e Internacional)

Día	N. únicos	Visitas	Páginas	Día	N. únicos	Visitas	Páginas	Día	N. únicos	Visitas	Páginas
1	13.994	19.370	34.859	11	28.999	36.823	65.302	21	15.852	21.581	40.346
2	16.392	21.941	45.178	12	22.131	28.016	52.500	22	16.134	21.732	44.001
3	19.414	25.476	53.105	13	19.379	24.808	42.923	23	16.371	22.368	48.609
4	19.475	25.630	52.777	14	18.329	24.328	44.632	24	18.035	23.742	47.142
5	18.569	23.209	44.471	15	19.057	25.174	51.088	25	16.595	22.055	42.443
6	21.361	26.290	46.082	16	17.947	23.982	46.307	26	12.955	17.373	32.435
7	24.768	32.012	60.640	17	24.381	31.425	59.910	27	14.280	18.744	34.738
8	23.958	31.499	57.966	18	23.357	29.856	55.895	28	20.067	27.855	54.501
9	32.963	39.920	66.878	19	21.370	26.576	46.361	29	19.293	25.288	45.118
10	55.283	63.236	99.457	20	17.334	22.194	42.160	30	17.127	22.758	41.369

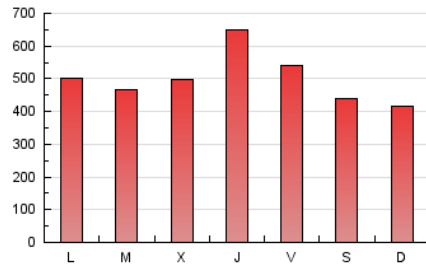
4. Gráficas (Nacional e Internacional)

4.1 Por día de la semana (promedio)

N. únicos / Visitas (x 100)

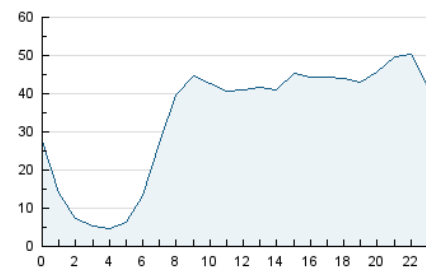


Páginas (x 100)

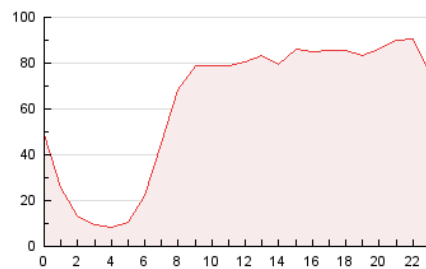


4.2 Por franja horaria (promedio)

Visitas (x 1000)

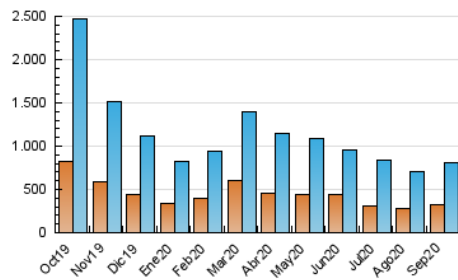


Páginas (x 1000)

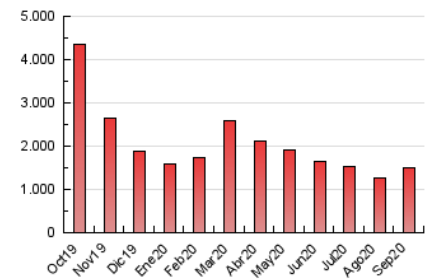


4.3 Por meses

N. únicos / Visitas (x 1000)



Páginas (x 1000)





## INFORMACION Y CONTROL DE PUBLICACIONES, S.A.

Velázquez, 46, 1º Drcha - Tel. 91 435 00 32 Fax 91 435 96 05 - 28001 - MADRID  
 Entença, 218 Entr. 7 - Tel 93 439 24 18 Fax 93 419 25 34 - 08029 - BARCELONA

### Anexo - Tráfico Nacional

**Título:** E-NOTICIES  
**URL Primaria:** http://www.e-noticies.cat  
**Editor:** Edició, Disseny i Realització Interactiva, S.L.  
**Domicilio:** Indústria, 60, local 7  
**Ciudad:** 08025 BARCELONA  
**Teléfono:** 93 476 03 70  
**Fax:** 93 459 29 26  
**E-mail:**  
**Clasificación:** Noticias e Información  
**Sub-Clasificación:** Noticias globales y actualidad

# e-Notícies

#### 1. Cifras totales y promedios (Nacional)

MES - AÑO	NAVEGADORES UNICOS	VISITAS	PAGINAS
Septiembre - 2020	309.379	770.066	1.431.904
<b>PROMEDIO DIARIO</b>	<b>19.933</b>	<b>25.669</b>	<b>47.730</b>
<b>PROMEDIO LUNES-VIERNES</b>	<b>20.763</b>	<b>26.858</b>	<b>50.236</b>
<b>PROMEDIO SABADO-DOMINGO</b>	<b>17.650</b>	<b>22.398</b>	<b>40.839</b>
<b>PAGINAS / VISITAS</b>	<b>1,86</b>		
<b>DURACION MEDIA VISITAS</b>	<b>0:01:39</b>		
<b>DURACION MEDIA PAGINAS</b>	<b>0:01:56</b>		

#### 2. Secciones (Nacional)

	PAGINAS	%
<b>HOME</b>	495.792	34.62 %
<b>RESTO</b>	936.112	65.38 %

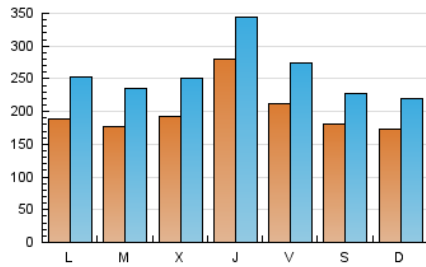
#### 3. Por día del mes (Nacional)

Día	N. únicos	Visitas	Páginas	Día	N. únicos	Visitas	Páginas	Día	N. únicos	Visitas	Páginas
1	13.313	18.367	33.167	11	27.738	35.237	62.333	21	15.034	20.551	38.391
2	15.555	20.827	42.904	12	21.317	26.912	50.311	22	15.251	20.635	41.858
3	18.446	24.208	50.675	13	18.581	23.747	40.981	23	15.482	21.161	45.977
4	18.633	24.543	50.583	14	17.408	23.164	42.766	24	17.161	22.586	44.511
5	17.843	22.210	42.517	15	18.181	24.108	48.786	25	15.719	20.955	40.452
6	20.512	25.271	44.241	16	17.142	22.894	44.270	26	12.242	16.433	30.743
7	23.839	30.777	57.974	17	23.442	30.239	57.398	27	13.527	17.837	33.198
8	23.076	30.342	55.672	18	22.420	28.607	53.456	28	19.122	26.610	51.997
9	31.787	38.405	64.135	19	20.561	25.583	44.476	29	18.461	24.168	43.008
10	53.257	60.801	95.547	20	16.620	21.191	40.248	30	16.325	21.697	39.329

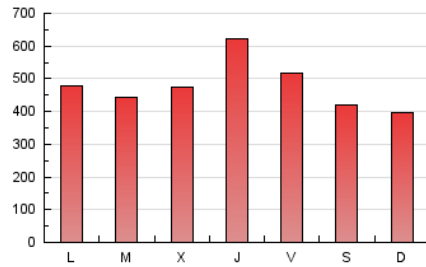
4. Gráficas (Nacional)

4.1 Por día de la semana (promedio)

N. únicos / Visitas (x 100)

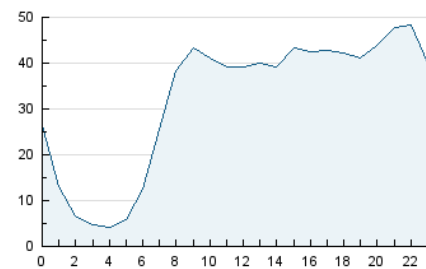


Páginas (x 100)

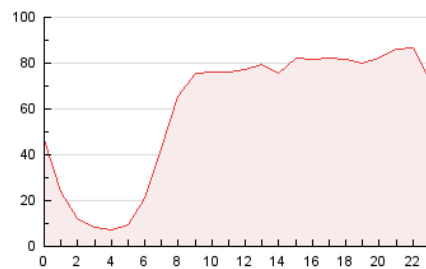


4.2 Por franja horaria (promedio)

Visitas (x 1000)

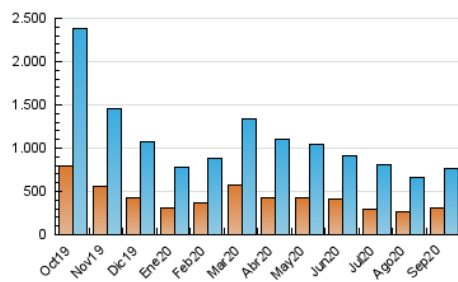


Páginas (x 1000)

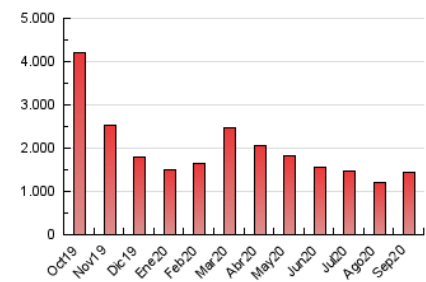


4.3 Por meses

N. únicos / Visitas (x 1000)



Páginas (x 1000)



## 5. Observaciones

Este Medio Electrónico de Comunicación ha sido medido por la herramienta Google Analytics de Google

## 6. Definiciones básicas (Para más información ver Normas Técnicas para el Control de los Medios Electrónicos de Comunicación)

### Página Vista:

Conjunto de ficheros enviado a un usuario como resultado de una petición del mismo recibida por el servidor. Cuando la página está formada por varios marcos (frames), el conjunto de los mismos tendrá, a efectos de cómputo, la consideración de una página unitaria.

### Visita:

Una secuencia ininterrumpida de páginas servidas a un usuario válido. Si dicho usuario no realiza peticiones de páginas en un periodo de tiempo (30 min) la siguiente petición constituirá el inicio de una nueva visita.

### Navegador Único:

Total de combinaciones únicas de una dirección IP y un identificador adicional. Los medios pueden utilizar cookies o el Identificador de Alta de registro.

### Duración Página Vista:

Tiempo acumulado en segundos de todas las páginas vistas (en visitas de dos o más páginas vistas), dividido por el número total de páginas vistas.

### Duración Visita:

Tiempo en segundos de todas las visitas de dos o más páginas vistas, dividido por el número total de visitas de dos o más páginas vistas.

### Tráfico nacional:

Audiencia/difusión correspondiente a España medida en base a los datos de las direcciones IP registradas por el sistema de medición.

## 7. Opinión

De OJDinteractiva, la división de INFORMACIÓN Y CONTROL DE PUBLICACIONES S.A.:

Hemos examinado la información facilitada por el editor del medio electrónico para el periodo que comprende la presente certificación.

Nuestro examen se ha realizado de acuerdo con las normas y procedimientos establecidos en las Normas Técnicas para el Control de los Medios Electrónicos de Comunicación.

En nuestra opinión, la presente acta presenta razonablemente la difusión/audiencia registrada por este medio electrónico.

### ADVERTENCIA:

El trabajo de OJDinteractiva, la división de INFORMACIÓN Y CONTROL DE PUBLICACIONES S.A (INTROL) se limita a la realización de pruebas para la revisión de los datos de recuento suministrados por el editor con la finalidad de expresar una opinión sobre la razonabilidad de dichos datos de acuerdo con las Normas Técnicas para el control de los MEC.

Por tanto, INTROL no acepta responsabilidad alguna por las inexactitudes o errores que puedan existir en los datos de recuento. Tampoco acepta ninguna responsabilidad por la falsedad en los datos de recuento recibidos del editor, ni por otros datos de medición que no están incluidos en el análisis.

Octubre - 2020

OJDinteractiva