



## INFORMACION Y CONTROL DE PUBLICACIONES, S.A.

Velázquez, 46, 1º Drcha - Tel. 91 435 00 32 Fax 91 435 96 05 - 28001 - MADRID  
 Entença, 218 Entr. 7 - Tel 93 439 24 18 Fax 93 419 25 34 - 08029 - BARCELONA

**Título:** E-NOTICIES  
**URL Primaria:** http://www.e-noticies.cat  
**Editor:** Edició, Disseny i Realització Interactiva, S.L.  
**Domicilio:** Industria, 60, local 7  
**Ciudad:** 08025 BARCELONA  
**Teléfono:** 93 476 03 70  
**Fax:** 93 459 29 26  
**E-mail:**  
**Clasificación:** Noticias e Información  
**Sub-Clasificación:** Noticias globales y actualidad

# e-Notícies

### 1. Cifras totales y promedios (Nacional e Internacional)

MES - AÑO	NAVEGADORES UNICOS	VISITAS	PAGINAS
Septiembre - 2019	629.734	1.707.372	2.935.607
<b>PROMEDIO DIARIO</b>	<b>45.243</b>	<b>56.912</b>	<b>97.854</b>
<b>PROMEDIO LUNES-VIERNES</b>	45.494	57.922	101.963
<b>PROMEDIO SABADO-DOMINGO</b>	44.659	54.556	88.265
<b>PAGINAS / VISITAS</b>	1,72		
<b>DURACION MEDIA VISITAS</b>	0:01:28		
<b>DURACION MEDIA PAGINAS</b>	0:02:03		

### 2. Secciones (Nacional e Internacional)

	PAGINAS	%
<b>HOME</b>	637.380	21.71 %
<b>RESTO</b>	2.298.227	78.29 %

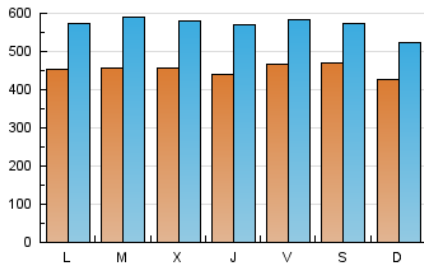
### 3. Por día del mes (Nacional e Internacional)

Día	N. únicos	Visitas	Páginas	Día	N. únicos	Visitas	Páginas	Día	N. únicos	Visitas	Páginas
1	16.776	22.295	38.678	11	62.187	80.251	142.250	21	40.671	50.033	80.717
2	18.402	25.671	48.589	12	58.409	74.869	134.306	22	39.257	48.350	77.529
3	23.649	31.374	59.301	13	53.426	65.317	109.383	23	70.409	87.716	143.574
4	30.195	38.718	70.098	14	63.724	76.528	117.142	24	68.541	88.780	147.591
5	38.198	48.452	84.723	15	54.822	66.401	103.507	25	52.909	65.356	119.977
6	36.540	44.910	78.653	16	65.685	80.966	130.822	26	32.141	43.291	89.482
7	27.423	33.209	55.320	17	43.049	55.922	96.968	27	64.598	81.794	145.552
8	58.713	70.148	111.337	18	36.890	48.297	83.904	28	56.780	70.142	118.566
9	42.774	52.325	90.208	19	47.632	60.834	106.067	29	43.767	53.898	91.588
10	47.755	60.309	102.535	20	32.624	41.050	73.666	30	29.357	40.166	83.574

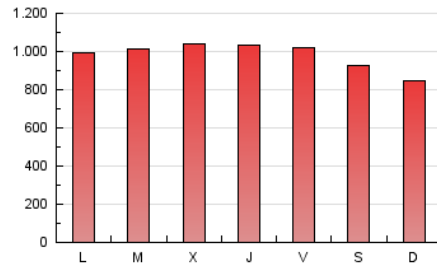
4. Gráficas (Nacional e Internacional)

4.1 Por día de la semana (promedio)

N. únicos / Visitas (x 100)

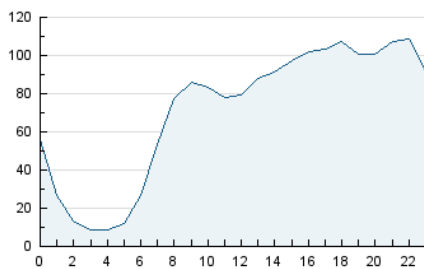


Páginas (x 100)

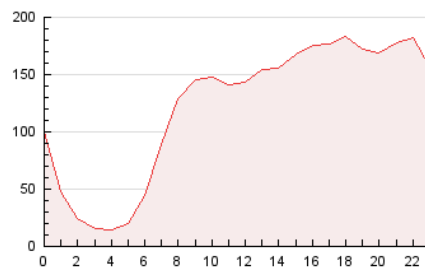


4.2 Por franja horaria (promedio)

Visitas (x 1000)

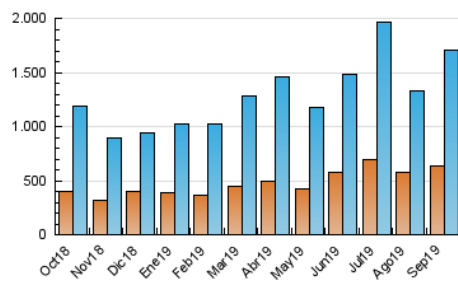


Páginas (x 1000)

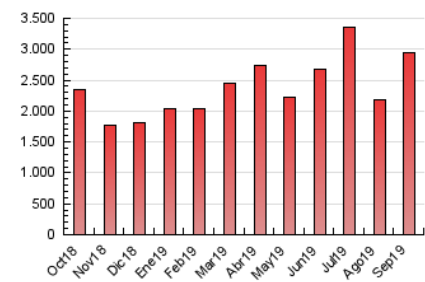


4.3 Por meses

N. únicos / Visitas (x 1000)



Páginas (x 1000)





## INFORMACION Y CONTROL DE PUBLICACIONES, S.A.

Velázquez, 46, 1º Drcha - Tel. 91 435 00 32 Fax 91 435 96 05 - 28001 - MADRID  
Entença, 218 Entr. 7 - Tel 93 439 24 18 Fax 93 419 25 34 - 08029 - BARCELONA

### Anexo - Tráfico Nacional

**Título:** E-NOTICIES  
**URL Primaria:** http://www.e-noticies.cat  
**Editor:** Edició, Disseny i Realització Interactiva, S.L.  
**Domicilio:** Indústria, 60, local 7  
**Ciudad:** 08025 BARCELONA  
**Teléfono:** 93 476 03 70  
**Fax:** 93 459 29 26  
**E-mail:**  
**Clasificación:** Noticias e Información  
**Sub-Clasificación:** Noticias globales y actualidad

# e-Notícies

#### 1. Cifras totales y promedios (Nacional)

MES - AÑO	NAVEGADORES UNICOS	VISITAS	PAGINAS
Septiembre - 2019	598.677	1.635.644	2.812.980
<b>PROMEDIO DIARIO</b>	<b>43.470</b>	<b>54.521</b>	<b>93.766</b>
<b>PROMEDIO LUNES-VIERNES</b>	<b>43.709</b>	<b>55.463</b>	<b>97.640</b>
<b>PROMEDIO SABADO-DOMINGO</b>	<b>42.913</b>	<b>52.324</b>	<b>84.726</b>
<b>PAGINAS / VISITAS</b>	<b>1,72</b>		
<b>DURACION MEDIA VISITAS</b>	<b>0:01:28</b>		
<b>DURACION MEDIA PAGINAS</b>	<b>0:02:03</b>		

#### 2. Secciones (Nacional)

	PAGINAS	%
<b>HOME</b>	600.276	21.34 %
<b>RESTO</b>	2.212.704	78.66 %

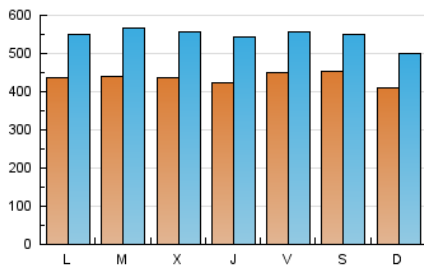
#### 3. Por día del mes (Nacional)

Día	N. únicos	Visitas	Páginas	Día	N. únicos	Visitas	Páginas	Día	N. únicos	Visitas	Páginas
1	15.744	20.841	36.339	11	59.854	77.012	136.217	21	38.856	47.786	77.228
2	17.156	23.915	45.630	12	56.192	71.698	128.433	22	37.460	46.161	74.116
3	22.314	29.470	56.170	13	51.406	62.519	104.629	23	68.188	84.661	138.229
4	28.666	36.671	66.713	14	61.656	73.883	113.087	24	66.648	85.985	142.725
5	36.596	46.368	81.198	15	52.838	64.051	99.724	25	51.165	62.901	115.389
6	34.937	42.810	75.113	16	63.726	78.251	126.246	26	30.365	40.842	84.642
7	26.032	31.491	52.632	17	41.188	53.511	92.981	27	62.100	78.602	139.606
8	57.029	67.851	107.536	18	35.370	46.192	80.384	28	54.669	67.442	114.198
9	41.152	50.107	86.466	19	46.096	58.562	102.135	29	41.929	51.412	87.670
10	45.840	57.761	98.086	20	31.110	38.953	70.155	30	27.817	37.935	79.303

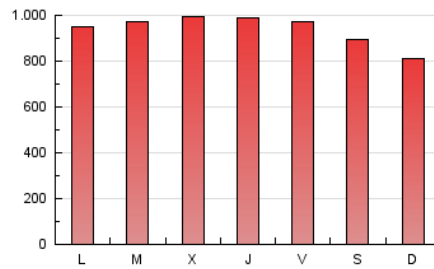
4. Gráficas (Nacional)

4.1 Por día de la semana (promedio)

N. únicos / Visitas (x 100)

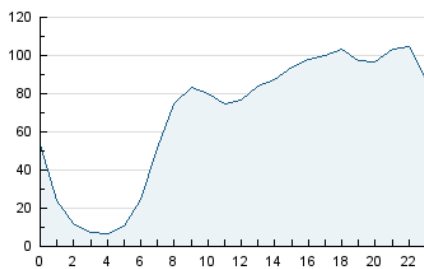


Páginas (x 100)

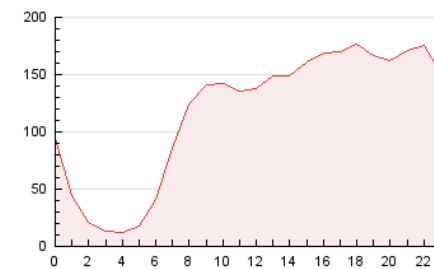


4.2 Por franja horaria (promedio)

Visitas (x 1000)

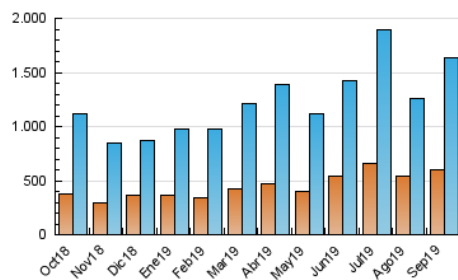


Páginas (x 1000)

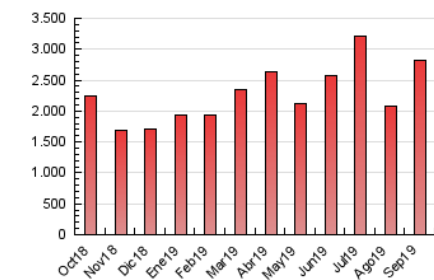


4.3 Por meses

N. únicos / Visitas (x 1000)



Páginas (x 1000)



## 5. Observaciones

Este Medio Electrónico de Comunicación ha sido medido por la herramienta Google Analytics de Google

## 6. Definiciones básicas (Para más información ver Normas Técnicas para el Control de los Medios Electrónicos de Comunicación)

### Página Vista:

Conjunto de ficheros enviado a un usuario como resultado de una petición del mismo recibida por el servidor. Cuando la página está formada por varios marcos (frames), el conjunto de los mismos tendrá, a efectos de cómputo, la consideración de una página unitaria.

### Visita:

Una secuencia ininterrumpida de páginas servidas a un usuario válido. Si dicho usuario no realiza peticiones de páginas en un periodo de tiempo (30 min) la siguiente petición constituirá el inicio de una nueva visita.

### Navegador Único:

Total de combinaciones únicas de una dirección IP y un identificador adicional. Los medios pueden utilizar cookies o el Identificador de Alta de registro.

### Duración Página Vista:

Tiempo acumulado en segundos de todas las páginas vistas (en visitas de dos o más páginas vistas), dividido por el número total de páginas vistas.

### Duración Visita:

Tiempo en segundos de todas las visitas de dos o más páginas vistas, dividido por el número total de visitas de dos o más páginas vistas.

### Tráfico nacional:

Audiencia/difusión correspondiente a España medida en base a los datos de las direcciones IP registradas por el sistema de medición.

## 7. Opinión

De OJDinteractiva, la división de INFORMACIÓN Y CONTROL DE PUBLICACIONES S.A.:

Hemos examinado la información facilitada por el editor del medio electrónico para el periodo que comprende la presente certificación.

Nuestro examen se ha realizado de acuerdo con las normas y procedimientos establecidos en las Normas Técnicas para el Control de los Medios Electrónicos de Comunicación.

En nuestra opinión, la presente acta presenta razonablemente la difusión/audiencia registrada por este medio electrónico.

### ADVERTENCIA:

El trabajo de OJDinteractiva, la división de INFORMACIÓN Y CONTROL DE PUBLICACIONES S.A (INTROL) se limita a la realización de pruebas para la revisión de los datos de recuento suministrados por el editor con la finalidad de expresar una opinión sobre la razonabilidad de dichos datos de acuerdo con las Normas Técnicas para el control de los MEC.

Por tanto, INTROL no acepta responsabilidad alguna por las inexactitudes o errores que puedan existir en los datos de recuento. Tampoco acepta ninguna responsabilidad por la falsedad en los datos de recuento recibidos del editor, ni por otros datos de medición que no están incluidos en el análisis.

Octubre - 2019

OJDinteractiva