



## INFORMACION Y CONTROL DE PUBLICACIONES, S.A.

Velázquez, 46, 1º Drcha - Tel. 91 435 00 32 Fax 91 435 96 05 - 28001 - MADRID  
 Entença, 218 Entr. 7 - Tel 93 439 24 18 Fax 93 419 25 34 - 08029 - BARCELONA

**Título:** E-NOTICIES  
**URL Primaria:** http://www.e-noticies.cat  
**Editor:** Edició, Disseny i Realització Interactiva, S.L.  
**Domicilio:** Industria, 60, local 7  
**Ciudad:** 08025 BARCELONA  
**Teléfono:** 93 476 03 70  
**Fax:** 93 459 29 26  
**E-mail:**  
**Clasificación:** Noticias e Información  
**Sub-Clasificación:** Noticias globales y actualidad

# e-Notícies

### 1. Cifras totales y promedios (Nacional e Internacional)

MES - AÑO	NAVEGADORES UNICOS	VISITAS	PAGINAS
Marzo - 2018	393.577	973.578	1.917.581
<b>PROMEDIO DIARIO</b>	<b>22.959</b>	<b>31.406</b>	<b>61.857</b>
<b>PROMEDIO LUNES-VIERNES</b>	23.484	32.326	65.043
<b>PROMEDIO SABADO-DOMINGO</b>	21.674	29.157	54.070
<b>PAGINAS / VISITAS</b>	1,97		
<b>DURACION MEDIA VISITAS</b>	0:02:08		
<b>DURACION MEDIA PAGINAS</b>	0:02:12		

### 2. Secciones (Nacional e Internacional)

	PAGINAS	%
<b>HOME</b>	765.535	39.92 %
<b>RESTO</b>	1.152.046	60.08 %

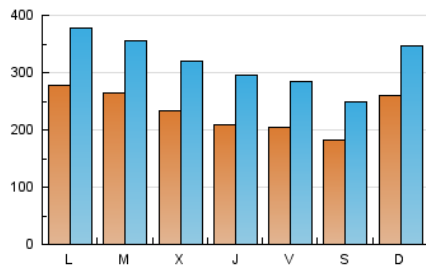
### 3. Por día del mes (Nacional e Internacional)

Día	N. únicos	Visitas	Páginas	Día	N. únicos	Visitas	Páginas	Día	N. únicos	Visitas	Páginas
1	16.455	24.180	50.141	11	24.559	31.401	55.210	21	16.435	24.261	53.153
2	17.445	24.405	55.828	12	26.572	35.184	65.503	22	21.391	31.379	63.624
3	14.345	19.348	37.684	13	21.284	28.782	54.207	23	22.263	34.349	76.297
4	16.883	23.307	49.584	14	21.137	29.168	66.906	24	17.238	26.630	55.903
5	19.831	27.602	59.150	15	21.718	30.180	63.252	25	44.774	59.737	105.922
6	36.173	44.805	81.605	16	15.797	22.654	47.741	26	43.241	58.860	108.037
7	26.737	34.722	67.541	17	19.304	25.505	47.411	27	29.160	41.129	84.060
8	21.354	29.228	62.735	18	17.743	24.076	45.834	28	29.173	40.167	79.644
9	29.928	38.067	74.878	19	21.722	29.681	56.970	29	23.716	32.357	61.333
10	26.742	32.954	56.407	20	18.853	27.342	59.913	30	16.265	22.662	38.436
								31	13.480	19.456	32.672

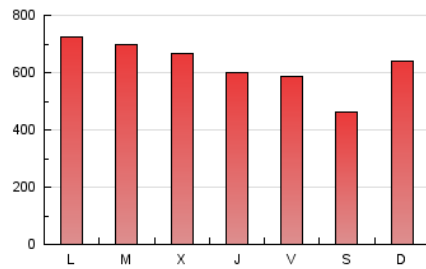
4. Gráficas (Nacional e Internacional)

4.1 Por día de la semana (promedio)

N. únicos / Visitas (x 100)

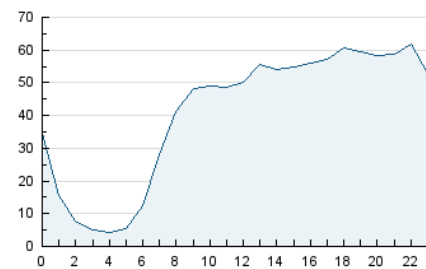


Páginas (x 100)

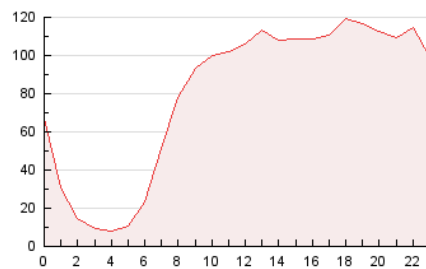


4.2 Por franja horaria (promedio)

Visitas (x 1000)

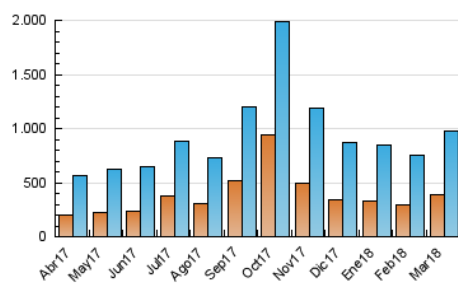


Páginas (x 1000)

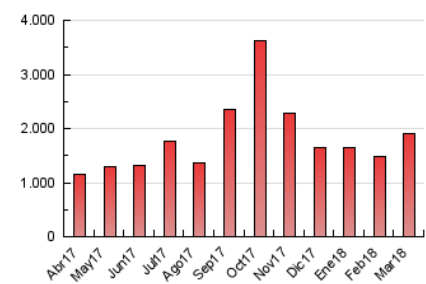


4.3 Por meses

N. únicos / Visitas (x 1000)



Páginas (x 1000)





## INFORMACION Y CONTROL DE PUBLICACIONES, S.A.

Velázquez, 46, 1º Drcha - Tel. 91 435 00 32 Fax 91 435 96 05 - 28001 - MADRID  
 Entença, 218 Entr. 7 - Tel 93 439 24 18 Fax 93 419 25 34 - 08029 - BARCELONA

### Anexo - Tráfico Nacional

**Título:** E-NOTICIES  
**URL Primaria:** http://www.e-noticies.cat  
**Editor:** Edició, Disseny i Realització Interactiva, S.L.  
**Domicilio:** Indústria, 60, local 7  
**Ciudad:** 08025 BARCELONA  
**Teléfono:** 93 476 03 70  
**Fax:** 93 459 29 26  
**E-mail:**  
**Clasificación:** Noticias e Información  
**Sub-Clasificación:** Noticias globales y actualidad

# e-Notícies

#### 1. Cifras totales y promedios (Nacional)

MES - AÑO	NAVEGADORES UNICOS	VISITAS	PAGINAS
Marzo - 2018	368.354	917.498	1.812.406
<b>PROMEDIO DIARIO</b>	<b>21.644</b>	<b>29.597</b>	<b>58.465</b>
<b>PROMEDIO LUNES-VIERNES</b>	<b>22.091</b>	<b>30.415</b>	<b>61.404</b>
<b>PROMEDIO SABADO-DOMINGO</b>	<b>20.552</b>	<b>27.598</b>	<b>51.280</b>
<b>PAGINAS / VISITAS</b>	<b>1,98</b>		
<b>DURACION MEDIA VISITAS</b>	<b>0:02:09</b>		
<b>DURACION MEDIA PAGINAS</b>	<b>0:02:12</b>		

#### 2. Secciones (Nacional)

	PAGINAS	%
<b>HOME</b>	724.183	39.96 %
<b>RESTO</b>	1.088.223	60.04 %

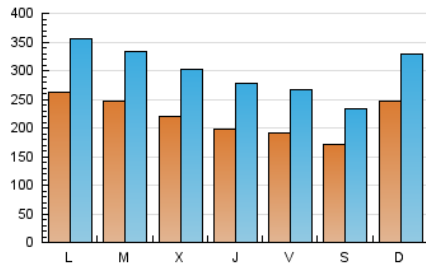
#### 3. Por día del mes (Nacional)

Día	N. únicos	Visitas	Páginas	Día	N. únicos	Visitas	Páginas	Día	N. únicos	Visitas	Páginas
1	15.478	22.763	47.420	11	23.311	29.743	52.408	21	15.446	22.852	50.425
2	16.329	22.894	52.780	12	25.138	33.279	61.989	22	20.268	29.753	60.376
3	13.555	18.245	35.579	13	20.029	27.147	51.351	23	20.855	32.225	71.954
4	16.023	22.096	47.189	14	19.858	27.491	63.175	24	16.167	25.024	52.801
5	18.777	26.093	56.094	15	20.481	28.388	59.760	25	42.784	56.946	100.841
6	34.007	42.254	77.297	16	14.757	21.291	45.129	26	40.714	55.286	101.420
7	25.258	32.690	63.698	17	18.384	24.210	45.144	27	27.323	38.435	78.755
8	20.125	27.688	59.551	18	16.832	22.802	43.540	28	27.274	37.532	74.623
9	28.392	35.974	70.825	19	20.463	28.003	53.947	29	22.167	30.235	57.541
10	25.298	31.140	53.429	20	17.710	25.705	56.866	30	15.157	21.141	35.913
								31	12.610	18.173	30.586

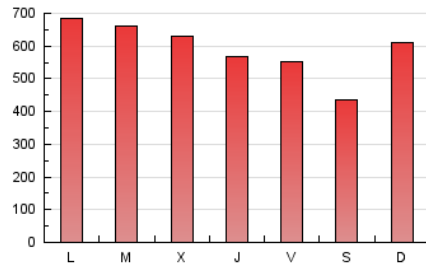
4. Gráficas (Nacional)

4.1 Por día de la semana (promedio)

N. únicos / Visitas (x 100)



Páginas (x 100)

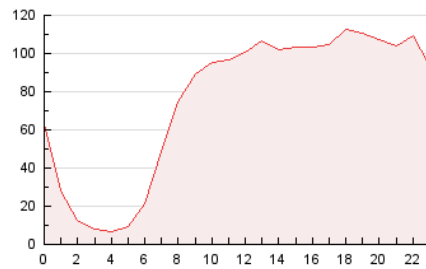


4.2 Por franja horaria (promedio)

Visitas (x 1000)

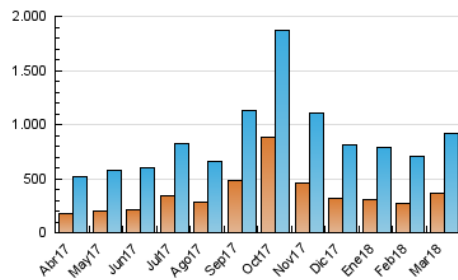


Páginas (x 1000)

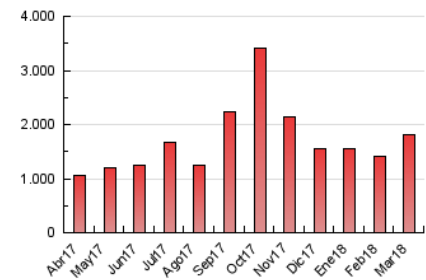


4.3 Por meses

N. únicos / Visitas (x 1000)



Páginas (x 1000)



## 5. Observaciones

Este Medio Electrónico de Comunicación ha sido medido por la herramienta Google Analytics de Google

## 6. Definiciones básicas (Para más información ver Normas Técnicas para el Control de los Medios Electrónicos de Comunicación)

### Página Vista:

Conjunto de ficheros enviado a un usuario como resultado de una petición del mismo recibida por el servidor. Cuando la página está formada por varios marcos (frames), el conjunto de los mismos tendrá, a efectos de cómputo, la consideración de una página unitaria.

### Visita:

Una secuencia ininterrumpida de páginas servidas a un usuario válido. Si dicho usuario no realiza peticiones de páginas en un periodo de tiempo (30 min) la siguiente petición constituirá el inicio de una nueva visita.

### Navegador Único:

Total de combinaciones únicas de una dirección IP y un identificador adicional. Los medios pueden utilizar cookies o el Identificador de Alta de registro.

### Duración Página Vista:

Tiempo acumulado en segundos de todas las páginas vistas (en visitas de dos o más páginas vistas), dividido por el número total de páginas vistas.

### Duración Visita:

Tiempo en segundos de todas las visitas de dos o más páginas vistas, dividido por el número total de visitas de dos o más páginas vistas.

### Tráfico nacional:

Audiencia/difusión correspondiente a España medida en base a los datos de las direcciones IP registradas por el sistema de medición.

## 7. Opinión

De OJDinteractiva, la división de INFORMACIÓN Y CONTROL DE PUBLICACIONES S.A.:

Hemos examinado la información facilitada por el editor del medio electrónico para el periodo que comprende la presente certificación.

Nuestro examen se ha realizado de acuerdo con las normas y procedimientos establecidos en las Normas Técnicas para el Control de los Medios Electrónicos de Comunicación.

En nuestra opinión, la presente acta presenta razonablemente la difusión/audiencia registrada por este medio electrónico.

### ADVERTENCIA:

El trabajo de OJDinteractiva, la división de INFORMACIÓN Y CONTROL DE PUBLICACIONES S.A (INTROL) se limita a la realización de pruebas para la revisión de los datos de recuento suministrados por el editor con la finalidad de expresar una opinión sobre la razonabilidad de dichos datos de acuerdo con las Normas Técnicas para el control de los MEC.

Por tanto, INTROL no acepta responsabilidad alguna por las inexactitudes o errores que puedan existir en los datos de recuento. Tampoco acepta ninguna responsabilidad por la falsedad en los datos de recuento recibidos del editor, ni por otros datos de medición que no están incluidos en el análisis.

Abril - 2018

OJDinteractiva