



## INFORMACION Y CONTROL DE PUBLICACIONES, S.A.

Velázquez, 46, 1º Drcha - Tel. 91 435 00 32 Fax 91 435 96 05 - 28001 - MADRID  
 Entença, 218 Entr. 7 - Tel 93 439 24 18 Fax 93 419 25 34 - 08029 - BARCELONA

**Título:** ELFARODECEUTA.ES  
**URL Primaria:** http://elfarodeceuta.es  
**Editor:** Joaquín Ferrer y Cía., S.L.  
**Domicilio:** C/ Sargento Mena, 8  
**Ciudad:** 51001 CEUTA  
**Teléfono:** 956 52 20 51  
**Fax:** 956 52 21 42  
**E-mail:**  
**Clasificación:** Noticias e Información  
**Sub-Clasificación:** Noticias globales y actualidad



### 1. Cifras totales y promedios (Nacional e Internacional)

MES - AÑO	NAVEGADORES UNICOS	VISITAS	PAGINAS
Diciembre - 2018	419.682	940.568	1.484.015
<b>PROMEDIO DIARIO</b>	<b>25.418</b>	<b>30.341</b>	<b>47.871</b>
<b>PROMEDIO LUNES-VIERNES</b>	24.963	29.956	47.472
<b>PROMEDIO SABADO-DOMINGO</b>	26.374	31.150	48.710
<b>PAGINAS / VISITAS</b>	1,58		
<b>DURACION MEDIA VISITAS</b>	0:01:21		
<b>DURACION MEDIA PAGINAS</b>	0:02:20		

### 2. Secciones (Nacional e Internacional)

	PAGINAS	%
<b>HOME</b>	265.501	17.89 %
<b>RESTO</b>	1.218.514	82.11 %

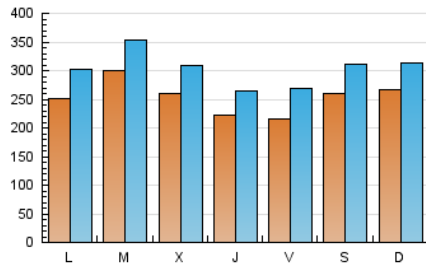
### 3. Por día del mes (Nacional e Internacional)

Día	N. únicos	Visitas	Páginas	Día	N. únicos	Visitas	Páginas	Día	N. únicos	Visitas	Páginas
1	23.761	27.448	43.076	11	55.084	63.270	89.309	21	24.143	30.564	50.614
2	26.873	31.566	48.933	12	35.271	41.371	63.323	22	17.981	22.379	37.023
3	17.176	20.758	35.091	13	23.121	28.130	48.648	23	20.397	24.641	39.843
4	27.439	32.980	53.082	14	20.490	25.265	43.193	24	13.535	15.997	26.461
5	25.137	29.182	45.253	15	28.314	34.892	57.842	25	18.030	21.731	34.851
6	21.632	24.530	37.604	16	25.411	29.719	47.632	26	20.637	24.624	40.010
7	21.108	24.676	39.021	17	19.938	25.189	40.893	27	17.582	21.020	34.429
8	21.004	25.172	39.120	18	19.142	23.594	39.607	28	20.719	26.861	43.680
9	28.593	31.992	47.158	19	22.517	28.012	46.551	29	39.390	45.368	64.665
10	50.055	59.426	84.415	20	26.830	32.359	53.585	30	32.011	38.319	61.809
								31	24.637	29.533	47.294

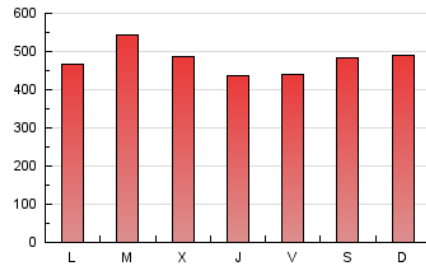
4. Gráficas (Nacional e Internacional)

4.1 Por día de la semana (promedio)

N. únicos / Visitas (x 100)



Páginas (x 100)

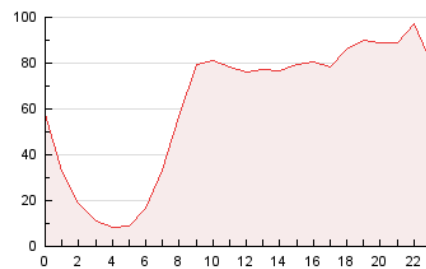


4.2 Por franja horaria (promedio)

Visitas (x 1000)

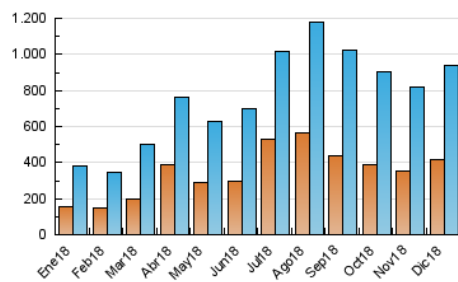


Páginas (x 1000)

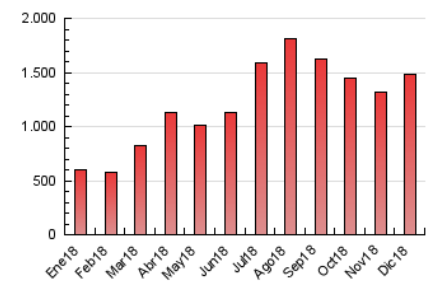


4.3 Por meses

N. únicos / Visitas (x 1000)



Páginas (x 1000)





## INFORMACION Y CONTROL DE PUBLICACIONES, S.A.

Velázquez, 46, 1º Drcha - Tel. 91 435 00 32 Fax 91 435 96 05 - 28001 - MADRID  
Entença, 218 Entr. 7 - Tel 93 439 24 18 Fax 93 419 25 34 - 08029 - BARCELONA

### Anexo - Tráfico Nacional

**Título:** ELFARODECEUTA.ES  
**URL Primaria:** http://elfarodeceuta.es  
**Editor:** Joaquín Ferrer y Cía., S.L.  
**Domicilio:** C/ Sargento Mena, 8  
**Ciudad:** 51001 CEUTA  
**Teléfono:** 956 52 20 51  
**Fax:** 956 52 21 42  
**E-mail:**  
**Clasificación:** Noticias e Información  
**Sub-Clasificación:** Noticias globales y actualidad



#### 1. Cifras totales y promedios (Nacional)

MES - AÑO	NAVEGADORES UNICOS	VISITAS	PAGINAS
Diciembre - 2018	364.478	818.164	1.295.659
<b>PROMEDIO DIARIO</b>	<b>22.063</b>	<b>26.392</b>	<b>41.795</b>
<b>PROMEDIO LUNES-VIERNES</b>	<b>21.632</b>	<b>26.009</b>	<b>41.325</b>
<b>PROMEDIO SABADO-DOMINGO</b>	<b>22.968</b>	<b>27.197</b>	<b>42.784</b>
<b>PAGINAS / VISITAS</b>	<b>1,58</b>		
<b>DURACION MEDIA VISITAS</b>	<b>0:01:20</b>		
<b>DURACION MEDIA PAGINAS</b>	<b>0:02:18</b>		

#### 2. Secciones (Nacional)

	PAGINAS	%
<b>HOME</b>	239.856	18.51 %
<b>RESTO</b>	1.055.803	81.49 %

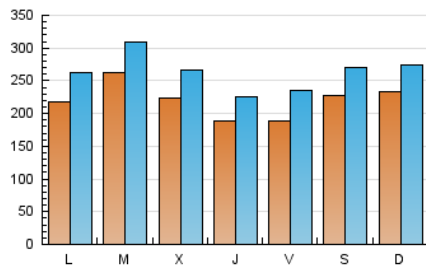
#### 3. Por día del mes (Nacional)

Día	N. únicos	Visitas	Páginas	Día	N. únicos	Visitas	Páginas	Día	N. únicos	Visitas	Páginas
1	20.556	23.819	37.929	11	50.736	57.719	80.815	21	21.182	26.907	44.657
2	24.130	28.406	44.371	12	30.563	35.666	54.094	22	15.440	19.488	32.463
3	14.974	18.166	31.120	13	19.352	23.719	41.184	23	17.139	20.815	33.887
4	22.216	26.886	43.965	14	17.605	21.824	37.533	24	11.144	13.216	22.107
5	20.837	24.392	37.914	15	25.606	31.549	52.399	25	15.453	18.711	30.193
6	18.447	20.856	32.145	16	22.609	26.381	42.259	26	17.842	21.312	34.884
7	18.285	21.371	33.918	17	17.211	21.903	35.800	27	14.832	17.895	29.609
8	18.356	22.012	34.346	18	16.668	20.715	34.997	28	18.200	23.835	39.011
9	26.071	29.173	42.710	19	20.247	25.311	42.284	29	33.492	38.428	55.071
10	44.868	53.252	75.675	20	22.867	27.702	45.679	30	26.280	31.900	52.402
								31	20.753	24.835	40.238

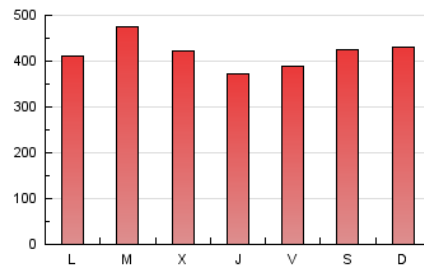
#### 4. Gráficas (Nacional)

##### 4.1 Por día de la semana (promedio)

N. únicos / Visitas (x 100)



Páginas (x 100)

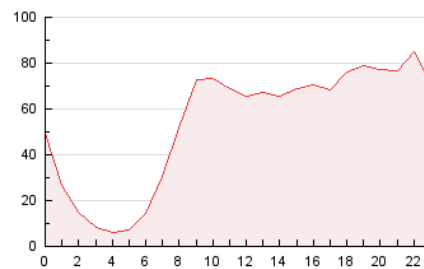


##### 4.2 Por franja horaria (promedio)

Visitas (x 1000)

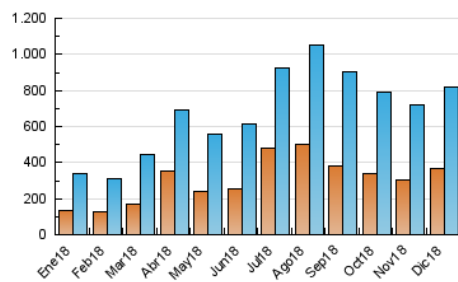


Páginas (x 1000)

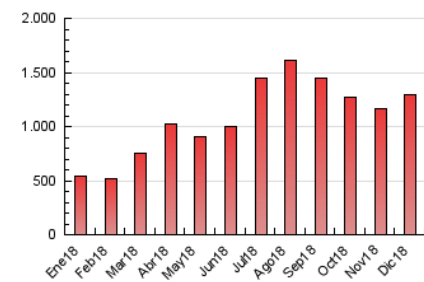


##### 4.3 Por meses

N. únicos / Visitas (x 1000)



Páginas (x 1000)



## 5. Observaciones

Este Medio Electrónico de Comunicación ha sido medido por la herramienta Google Analytics de Google

## 6. Definiciones básicas (Para más información ver Normas Técnicas para el Control de los Medios Electrónicos de Comunicación)

### Página Vista:

Conjunto de ficheros enviado a un usuario como resultado de una petición del mismo recibida por el servidor. Cuando la página está formada por varios marcos (frames), el conjunto de los mismos tendrá, a efectos de cómputo, la consideración de una página unitaria.

### Visita:

Una secuencia ininterrumpida de páginas servidas a un usuario válido. Si dicho usuario no realiza peticiones de páginas en un periodo de tiempo (30 min) la siguiente petición constituirá el inicio de una nueva visita.

### Navegador Único:

Total de combinaciones únicas de una dirección IP y un identificador adicional. Los medios pueden utilizar cookies o el Identificador de Alta de registro.

### Duración Página Vista:

Tiempo acumulado en segundos de todas las páginas vistas (en visitas de dos o más páginas vistas), dividido por el número total de páginas vistas.

### Duración Visita:

Tiempo en segundos de todas las visitas de dos o más páginas vistas, dividido por el número total de visitas de dos o más páginas vistas.

### Tráfico nacional:

Audiencia/difusión correspondiente a España medida en base a los datos de las direcciones IP registradas por el sistema de medición.

## 7. Opinión

De OJDinteractiva, la división de INFORMACIÓN Y CONTROL DE PUBLICACIONES S.A.:

Hemos examinado la información facilitada por el editor del medio electrónico para el periodo que comprende la presente certificación.

Nuestro examen se ha realizado de acuerdo con las normas y procedimientos establecidos en las Normas Técnicas para el Control de los Medios Electrónicos de Comunicación.

En nuestra opinión, la presente acta presenta razonablemente la difusión/audiencia registrada por este medio electrónico.

### ADVERTENCIA:

El trabajo de OJDinteractiva, la división de INFORMACIÓN Y CONTROL DE PUBLICACIONES S.A (INTROL) se limita a la realización de pruebas para la revisión de los datos de recuento suministrados por el editor con la finalidad de expresar una opinión sobre la razonabilidad de dichos datos de acuerdo con las Normas Técnicas para el control de los MEC.

Por tanto, INTROL no acepta responsabilidad alguna por las inexactitudes o errores que puedan existir en los datos de recuento. Tampoco acepta ninguna responsabilidad por la falsedad en los datos de recuento recibidos del editor, ni por otros datos de medición que no están incluidos en el análisis.

- 2018

OJDinteractiva