



## INFORMACION Y CONTROL DE PUBLICACIONES, S.A.

Velázquez, 46, 1º Drcha - Tel. 91 435 00 32 Fax 91 435 96 05 - 28001 - MADRID  
 Entença, 218 Entr. 7 - Tel 93 439 24 18 Fax 93 419 25 34 - 08029 - BARCELONA

**Título:** ELFARODECEUTA.ES  
**URL Primaria:** http://elfarodeceuta.es  
**Editor:** Joaquín Ferrer y Cía., S.L.  
**Domicilio:** C/ Sargento Mena, 8  
**Ciudad:** 51001 CEUTA  
**Teléfono:** 956 52 20 51  
**Fax:** 956 52 21 42  
**E-mail:**  
**Clasificación:** Noticias e Información  
**Sub-Clasificación:** Noticias globales y actualidad



### 1. Cifras totales y promedios (Nacional e Internacional)

MES - AÑO	NAVEGADORES UNICOS	VISITAS	PAGINAS
Mayo - 2021	989.219	2.235.277	4.003.543
<b>PROMEDIO DIARIO</b>	<b>53.728</b>	<b>72.106</b>	<b>129.147</b>
<b>PROMEDIO LUNES-VIERNES</b>	60.627	82.171	148.285
<b>PROMEDIO SABADO-DOMINGO</b>	39.241	50.969	88.957
<b>PAGINAS / VISITAS</b>	1,79		
<b>DURACION MEDIA VISITAS</b>	0:01:56		
<b>DURACION MEDIA PAGINAS</b>	0:02:27		

### 2. Secciones (Nacional e Internacional)

	PAGINAS	%
<b>HOME</b>	1.046.423	26.14 %
<b>RESTO</b>	2.957.120	73.86 %

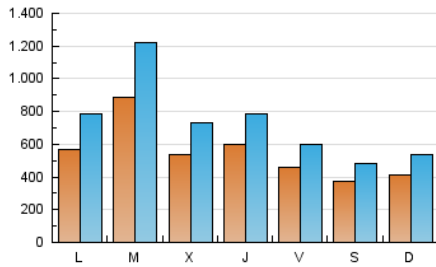
### 3. Por día del mes (Nacional e Internacional)

Día	N. únicos	Visitas	Páginas	Día	N. únicos	Visitas	Páginas	Día	N. únicos	Visitas	Páginas
1	38.558	48.695	86.597	11	26.313	36.323	69.125	21	87.716	112.702	197.578
2	31.738	40.587	73.755	12	28.747	41.280	78.453	22	58.385	73.237	123.853
3	28.881	41.463	80.200	13	29.521	41.421	79.160	23	58.649	77.015	133.366
4	30.909	44.290	91.661	14	23.755	32.283	62.389	24	63.491	89.857	169.097
5	28.950	40.491	76.012	15	23.410	31.858	59.771	25	94.673	118.665	192.662
6	26.084	36.274	70.925	16	36.538	46.610	77.194	26	55.209	69.925	117.730
7	33.870	45.224	84.242	17	106.194	141.143	257.088	27	57.140	74.928	132.951
8	35.047	46.521	84.431	18	202.453	288.554	523.283	28	36.951	49.040	89.138
9	39.001	50.350	85.936	19	100.535	140.965	257.349	29	30.370	40.903	73.919
10	34.509	47.673	84.060	20	125.390	160.669	270.575	30	40.713	53.909	90.746
								31	51.869	72.422	130.297

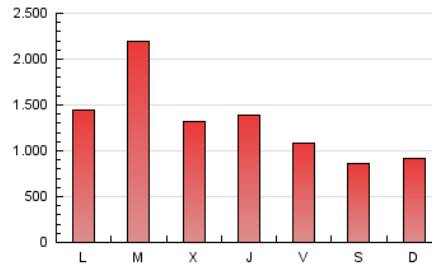
4. Gráficas (Nacional e Internacional)

4.1 Por día de la semana (promedio)

N. únicos / Visitas (x 100)

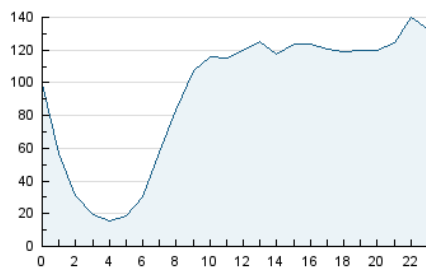


Páginas (x 100)

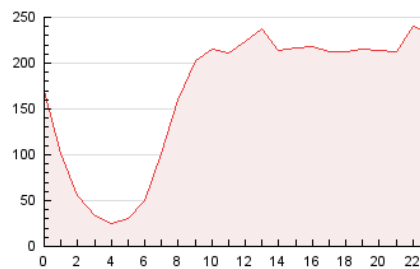


4.2 Por franja horaria (promedio)

Visitas (x 1000)

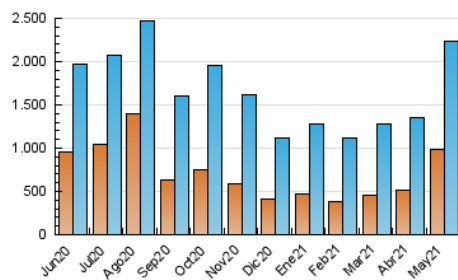


Páginas (x 1000)

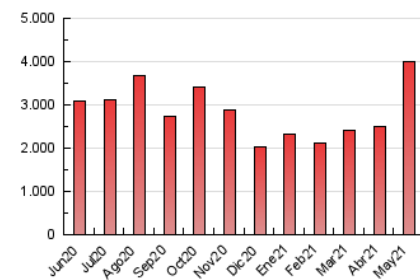


4.3 Por meses

N. únicos / Visitas (x 1000)



Páginas (x 1000)





## INFORMACION Y CONTROL DE PUBLICACIONES, S.A.

Velázquez, 46, 1º Drcha - Tel. 91 435 00 32 Fax 91 435 96 05 - 28001 - MADRID  
 Entença, 218 Entr. 7 - Tel 93 439 24 18 Fax 93 419 25 34 - 08029 - BARCELONA

### Anexo - Tráfico Nacional

**Título:** ELFARODECEUTA.ES  
**URL Primaria:** http://elfarodeceuta.es  
**Editor:** Joaquín Ferrer y Cía., S.L.  
**Domicilio:** C/ Sargento Mena, 8  
**Ciudad:** 51001 CEUTA  
**Teléfono:** 956 52 20 51  
**Fax:** 956 52 21 42  
**E-mail:**  
**Clasificación:** Noticias e Información  
**Sub-Clasificación:** Noticias globales y actualidad



#### 1. Cifras totales y promedios (Nacional)

MES - AÑO	NAVEGADORES UNICOS	VISITAS	PAGINAS
Mayo - 2021	837.037	1.965.913	3.558.327
<b>PROMEDIO DIARIO</b>	<b>46.590</b>	<b>63.417</b>	<b>114.785</b>
<b>PROMEDIO LUNES-VIERNES</b>	<b>52.373</b>	<b>71.998</b>	<b>131.109</b>
<b>PROMEDIO SABADO-DOMINGO</b>	<b>34.445</b>	<b>45.396</b>	<b>80.504</b>
<b>PAGINAS / VISITAS</b>	<b>1,81</b>		
<b>DURACION MEDIA VISITAS</b>	<b>0:01:58</b>		
<b>DURACION MEDIA PAGINAS</b>	<b>0:02:25</b>		

#### 2. Secciones (Nacional)

	PAGINAS	%
<b>HOME</b>	973.353	27.35 %
<b>RESTO</b>	2.584.974	72.65 %

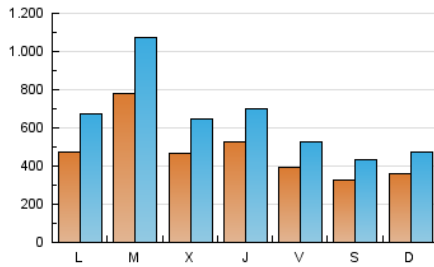
#### 3. Por día del mes (Nacional)

Día	N. únicos	Visitas	Páginas	Día	N. únicos	Visitas	Páginas	Día	N. únicos	Visitas	Páginas
1	34.309	43.975	79.495	11	23.678	33.387	64.641	21	74.972	96.895	172.030
2	27.669	36.032	66.688	12	26.378	38.497	74.342	22	51.437	64.947	110.224
3	25.815	37.852	74.587	13	26.927	38.361	74.545	23	52.562	69.811	121.437
4	27.807	40.713	85.880	14	21.370	29.595	58.285	24	56.813	81.599	154.720
5	26.112	37.137	70.702	15	21.140	29.233	55.767	25	87.096	109.435	177.045
6	23.720	33.564	66.285	16	33.462	42.985	71.837	26	48.066	61.583	105.203
7	30.427	41.436	78.344	17	84.223	115.061	209.573	27	49.582	66.266	119.555
8	31.333	42.223	77.686	18	172.231	245.778	441.821	28	30.384	41.501	77.533
9	35.291	46.220	79.715	19	85.400	121.055	222.017	29	26.154	36.046	66.293
10	31.186	43.785	78.006	20	109.158	141.034	237.645	30	31.094	42.485	75.900
								31	38.485	57.422	110.526

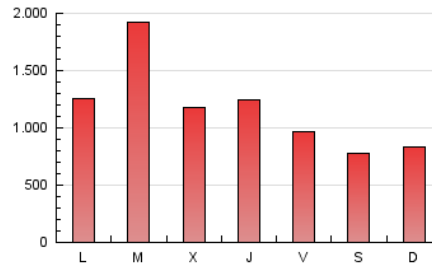
4. Gráficas (Nacional)

4.1 Por día de la semana (promedio)

N. únicos / Visitas (x 100)

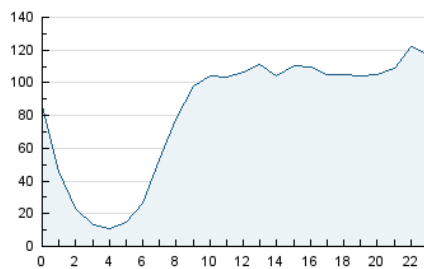


Páginas (x 100)

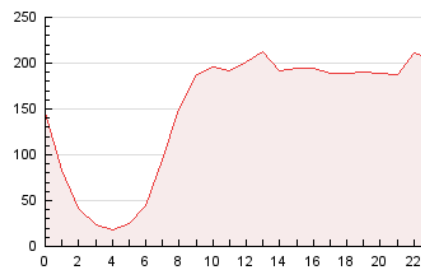


4.2 Por franja horaria (promedio)

Visitas (x 1000)

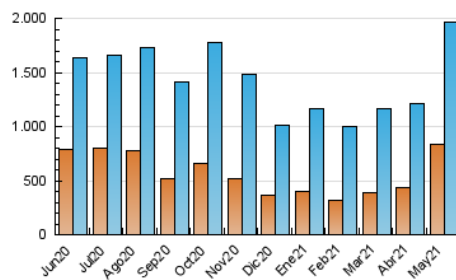


Páginas (x 1000)

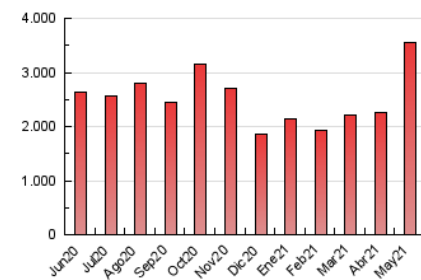


4.3 Por meses

N. únicos / Visitas (x 1000)



Páginas (x 1000)



## 5. Observaciones

Este Medio Electrónico de Comunicación ha sido medido por la herramienta Google Analytics de Google

## 6. Definiciones básicas (Para más información ver Normas Técnicas para el Control de los Medios Electrónicos de Comunicación)

### Página Vista:

Conjunto de ficheros enviado a un usuario como resultado de una petición del mismo recibida por el servidor. Cuando la página está formada por varios marcos (frames), el conjunto de los mismos tendrá, a efectos de cómputo, la consideración de una página unitaria.

### Visita:

Una secuencia ininterrumpida de páginas servidas a un usuario válido. Si dicho usuario no realiza peticiones de páginas en un periodo de tiempo (30 min) la siguiente petición constituirá el inicio de una nueva visita.

### Navegador Único:

Total de combinaciones únicas de una dirección IP y un identificador adicional. Los medios pueden utilizar cookies o el Identificador de Alta de registro.

### Duración Página Vista:

Tiempo acumulado en segundos de todas las páginas vistas (en visitas de dos o más páginas vistas), dividido por el número total de páginas vistas.

### Duración Visita:

Tiempo en segundos de todas las visitas de dos o más páginas vistas, dividido por el número total de visitas de dos o más páginas vistas.

### Tráfico nacional:

Audiencia/difusión correspondiente a España medida en base a los datos de las direcciones IP registradas por el sistema de medición.

## 7. Opinión

De OJDinteractiva, la división de INFORMACIÓN Y CONTROL DE PUBLICACIONES S.A.:

Hemos examinado la información facilitada por el editor del medio electrónico para el periodo que comprende la presente certificación.

Nuestro examen se ha realizado de acuerdo con las normas y procedimientos establecidos en las Normas Técnicas para el Control de los Medios Electrónicos de Comunicación.

En nuestra opinión, la presente acta presenta razonablemente la difusión/audiencia registrada por este medio electrónico.

### ADVERTENCIA:

El trabajo de OJDinteractiva, la división de INFORMACIÓN Y CONTROL DE PUBLICACIONES S.A (INTROL) se limita a la realización de pruebas para la revisión de los datos de recuento suministrados por el editor con la finalidad de expresar una opinión sobre la razonabilidad de dichos datos de acuerdo con las Normas Técnicas para el control de los MEC.

Por tanto, INTROL no acepta responsabilidad alguna por las inexactitudes o errores que puedan existir en los datos de recuento. Tampoco acepta ninguna responsabilidad por la falsedad en los datos de recuento recibidos del editor, ni por otros datos de medición que no están incluidos en el análisis.

Junio - 2021

OJDinteractiva