



## INFORMACION Y CONTROL DE PUBLICACIONES, S.A.

Velázquez, 46, 1ª Drcha - Tel. 91 435 00 32 Fax 91 435 96 05 - 28001 - MADRID  
Av. Diagonal 497, 5a planta - Tel 93 439 24 18 Fax 93 419 25 34 - 08029 - BARCELONA

**Título:** EL FARO DIGITAL  
**URL Primaria:**  
**Editor:** Joaquín Ferrer y Cía., S.L.  
**Domicilio:** C/ Sargento Mena, 8  
**Ciudad:** 51001 CEUTA  
**Teléfono:** 956 52 20 51  
**Fax:** 956 52 21 42  
**E-mail:**  
**Clasificación:** --  
**Sub-Clasificación:** --

### 1. Cifras totales y promedios (Nacional e Internacional)

MES - AÑO	NAVEGADORES UNICOS	VISITAS	PAGINAS
Mayo - 2026	699.967	1.509.008	2.328.709
<b>PROMEDIO DIARIO</b>	<b>37.666</b>	<b>48.078</b>	<b>75.120</b>
<b>PROMEDIO LUNES-VIERNES</b>	38.016	48.777	76.525
<b>PROMEDIO SABADO-DOMINGO</b>	36.932	46.611	72.169
<b>PAGINAS / VISITAS</b>	1,56		
<b>DURACION MEDIA VISITAS</b>	0:01:56		
<b>TIEMPO INTERACCIÓN MEDIO</b>	0:01:35		

### 2. Secciones (Nacional e Internacional)

	PAGINAS	%
<b>HOME</b>	538.306	23.12 %
<b>RESTO</b>	1.790.403	76.88 %

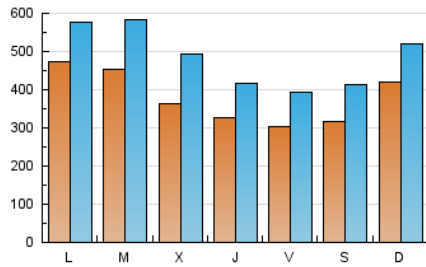
### 3. Por día del mes (Nacional e Internacional)

Día	N. únicos	Visitas	Páginas	Día	N. únicos	Visitas	Páginas	Día	N. únicos	Visitas	Páginas
1	38.141	46.194	69.119	11	34.959	47.735	78.105	21	30.305	39.555	66.032
2	35.534	44.531	66.193	12	36.837	51.323	81.507	22	29.512	38.209	64.944
3	53.999	63.199	90.857	13	35.979	46.775	73.728	23	35.623	45.144	70.833
4	51.728	61.419	88.097	14	33.620	41.950	69.930	24	45.901	56.124	81.853
5	40.811	52.743	81.920	15	26.869	36.097	59.861	25	42.467	51.541	79.426
6	41.393	61.484	99.790	16	32.218	42.328	68.426	26	67.861	81.610	108.241
7	32.724	41.818	71.834	17	49.197	59.321	87.088	27	37.002	46.181	72.862
8	33.472	43.130	71.565	18	60.025	70.187	100.623	28	33.623	43.278	69.556
9	33.213	43.359	70.018	19	36.096	47.336	75.537	29	24.338	33.475	57.312
10	33.174	43.763	71.993	20	30.570	42.267	67.035	30	22.408	30.988	53.847
								31	28.056	37.357	60.577

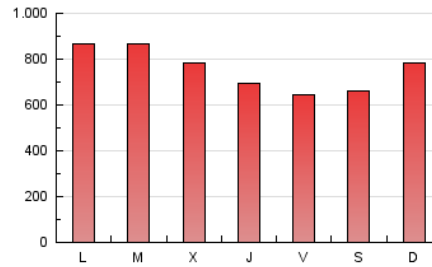
#### 4. Gráficas (Nacional e Internacional)

##### 4.1 Por día de la semana (promedio)

N. únicos / Visitas (x 100)

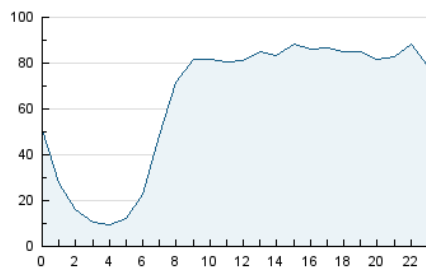


Páginas (x 100)

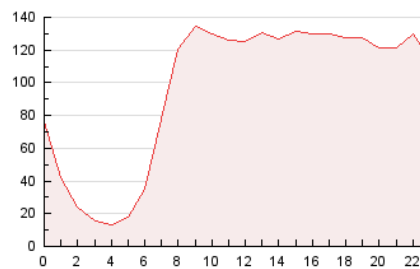


##### 4.2 Por franja horaria (promedio)

Visitas\_ (x 1000)

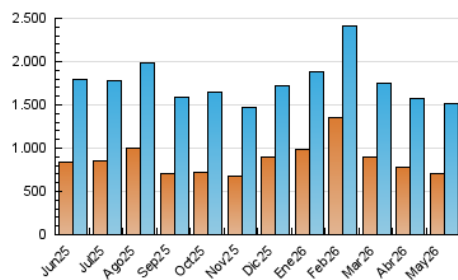


Páginas (x 1000)

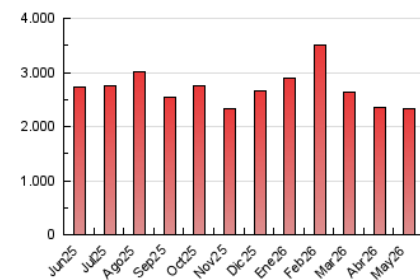


##### 4.3 Por meses

N. únicos / Visitas (x 1000)



Páginas (x 1000)





## INFORMACION Y CONTROL DE PUBLICACIONES, S.A.

Velázquez, 46, 1ª Drcha - Tel. 91 435 00 32 Fax 91 435 96 05 - 28001 - MADRID  
Av. Diagonal 497, 5a planta - Tel 93 439 24 18 Fax 93 419 25 34 - 08029 - BARCELONA

### Anexo - Tráfico Nacional

**Título:** EL FARO DIGITAL  
**URL Primaria:**  
**Editor:** Joaquín Ferrer y Cía., S.L.  
**Domicilio:** C/ Sargento Mena, 8  
**Ciudad:** 51001 CEUTA  
**Teléfono:** 956 52 20 51  
**Fax:** 956 52 21 42  
**E-mail:**  
**Clasificación:** --  
**Sub-Clasificación:** --

#### 1. Cifras totales y promedios (Nacional)

MES - AÑO	NAVEGADORES UNICOS	VISITAS	PAGINAS
Mayo - 2026	618.365	1.357.108	2.140.004
<b>PROMEDIO DIARIO</b>	<b>33.937</b>	<b>43.789</b>	<b>69.032</b>
<b>PROMEDIO LUNES-VIERNES</b>	34.174	44.314	70.308
<b>PROMEDIO SABADO-DOMINGO</b>	33.440	42.686	66.353
<b>PAGINAS / VISITAS</b>	1,58		
<b>DURACION MEDIA VISITAS</b>	0:02:01		
<b>TIEMPO INTERACCIÓN MEDIO</b>	0:01:41		

#### 2. Secciones (Nacional)

	PAGINAS	%
<b>HOME</b>	507.117	23.70 %
<b>RESTO</b>	1.632.887	76.30 %

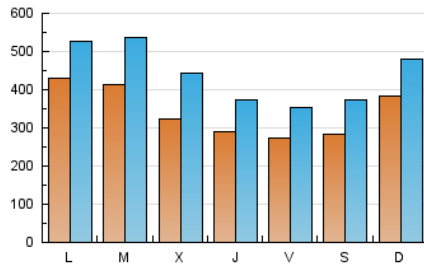
#### 3. Por día del mes (Nacional)

Día	N. únicos	Visitas	Páginas	Día	N. únicos	Visitas	Páginas	Día	N. únicos	Visitas	Páginas
<b>1</b>	34.907	42.067	63.299	<b>11</b>	31.482	43.430	72.107	<b>21</b>	26.298	35.126	60.484
<b>2</b>	32.291	40.400	60.621	<b>12</b>	33.516	47.376	75.562	<b>22</b>	25.357	33.520	58.745
<b>3</b>	50.152	58.384	84.034	<b>13</b>	32.951	43.466	68.644	<b>23</b>	31.112	40.250	63.892
<b>4</b>	46.052	55.107	79.869	<b>14</b>	30.782	38.486	65.289	<b>24</b>	41.231	51.413	74.594
<b>5</b>	36.103	46.840	73.977	<b>15</b>	24.607	33.322	55.753	<b>25</b>	38.099	46.825	72.674
<b>6</b>	36.769	55.423	91.344	<b>16</b>	29.028	38.794	63.030	<b>26</b>	62.713	76.367	100.703
<b>7</b>	29.225	37.921	66.283	<b>17</b>	46.146	55.614	81.422	<b>27</b>	32.499	41.197	65.618
<b>8</b>	30.454	39.506	66.196	<b>18</b>	55.972	65.724	94.162	<b>28</b>	29.671	38.466	62.890
<b>9</b>	30.134	40.057	64.579	<b>19</b>	32.737	43.820	70.168	<b>29</b>	20.822	28.843	51.422
<b>10</b>	29.955	40.248	66.658	<b>20</b>	26.629	37.766	61.286	<b>30</b>	19.386	27.745	48.839
								<b>31</b>	24.966	33.957	55.860

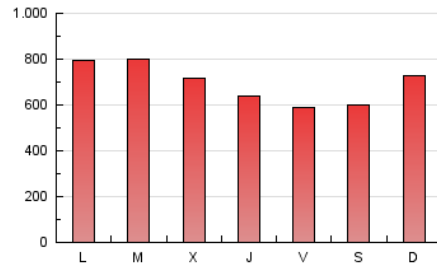
## 4. Gráficas (Nacional)

### 4.1 Por día de la semana (promedio)

N. únicos / Visitas (x 100)

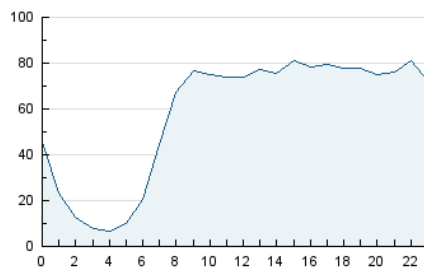


Páginas (x 100)

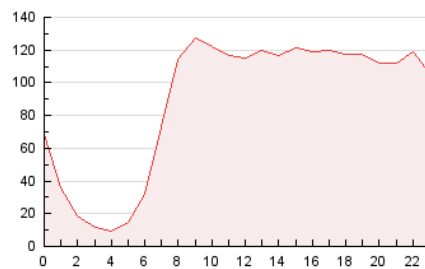


### 4.2 Por franja horaria (promedio)

Visitas\_ (x 1000)

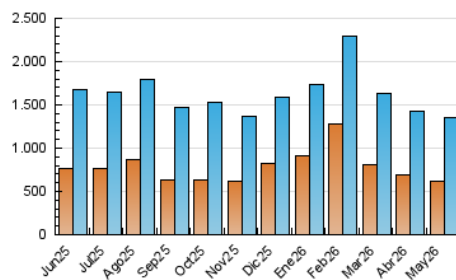


Páginas (x 1000)

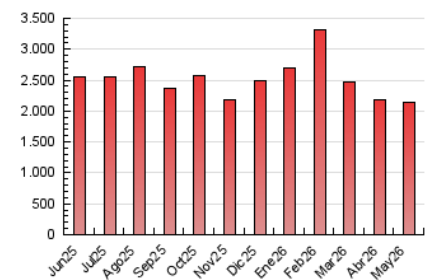


### 4.3 Por meses

N. únicos / Visitas (x 1000)



Páginas (x 1000)



## 5. Observaciones

Este Medio Electrónico de Comunicación ha sido medido por la herramienta Google Analytics de Google (GA4).

## 6. Definiciones básicas (Para más información ver Normas Técnicas para el Control de los Medios Electrónicos de Comunicación)

### Página Vista:

Conjunto de ficheros enviado a un usuario como resultado de una petición del mismo recibida por el servidor. Cuando la página está formada por varios marcos (frames), el conjunto de los mismos tendrá, a efectos de cómputo, la consideración de una página unitaria.

### Visita:

Una secuencia ininterrumpida de páginas servidas a un usuario válido. Si dicho usuario no realiza peticiones de páginas en un periodo de tiempo (30 min) la siguiente petición constituirá el inicio de una nueva visita.

### Navegador Único:

Total de combinaciones únicas de una dirección IP y un identificador adicional. Los medios pueden utilizar cookies o el Identificador de Alta de registro.

### Duración Página Vista:

Tiempo acumulado en segundos de todas las páginas vistas (en visitas de dos o más páginas vistas), dividido por el número total de páginas vistas.

### Duración Visita:

Tiempo en segundos de todas las visitas de dos o más páginas vistas, dividido por el número total de visitas de dos o más páginas vistas.

### Tráfico nacional:

Audiencia/difusión correspondiente a España medida en base a los datos de las direcciones IP registradas por el sistema de medición.

## 7. Opinión

De OJDinteractiva, la división de INFORMACIÓN Y CONTROL DE PUBLICACIONES S.A.:

Hemos examinado la información facilitada por el editor del medio electrónico para el periodo que comprende la presente certificación.

Nuestro examen se ha realizado de acuerdo con las normas y procedimientos establecidos en las Normas Técnicas para el Control de los Medios Electrónicos de Comunicación.

En nuestra opinión, la presente certificación presenta razonablemente la difusión/audiencia registrada por este canal.

### ADVERTENCIA:

El trabajo de OJDinteractiva, la división de INFORMACIÓN Y CONTROL DE PUBLICACIONES S.A (INTROL) se limita a la realización de pruebas para la revisión de los datos de recuento suministrados por el editor con la finalidad de expresar una opinión sobre la razonabilidad de dichos datos de acuerdo con las Normas Técnicas para el control de los MEC.

Por tanto, INTROL no acepta responsabilidad alguna por las inexactitudes o errores que puedan existir en los datos de recuento. Tampoco acepta ninguna responsabilidad por la falsedad en los datos de recuento recibidos del editor, ni por otros datos de medición que no están incluidos en el análisis.

Junio - 2026

OJDinteractiva