



## INFORMACION Y CONTROL DE PUBLICACIONES, S.A.

Velázquez, 46, 1ª Drcha - Tel. 91 435 00 32 Fax 91 435 96 05 - 28001 - MADRID  
Av. Diagonal 497, 5a planta - Tel 93 439 24 18 Fax 93 419 25 34 - 08029 - BARCELONA

**Título:** JOT DOWN CULTURAL MAGAZINE  
**URL Primaria:** http://www.jotdown.es  
**Editor:** Wabi Sabi Investments, S.C.  
**Domicilio:** Avda. Utrera Molina, 8  
**Ciudad:** 41007 SEVILLA  
**Teléfono:** 954 99 92 29  
**Fax:** 954 99 93 02  
**E-mail:**  
**Clasificación:** Noticias e Información  
**Sub-Clasificación:** Noticias de interés especial



### 1. Cifras totales y promedios (Nacional e Internacional)

MES - AÑO	NAVEGADORES UNICOS	VISITAS	PAGINAS
Octubre - 2023	498.278	710.843	956.779
<b>PROMEDIO DIARIO</b>	<b>20.091</b>	<b>22.930</b>	<b>30.864</b>
<b>PROMEDIO LUNES-VIERNES</b>	22.211	25.307	33.721
<b>PROMEDIO SABADO-DOMINGO</b>	14.910	17.121	23.881
<b>PAGINAS / VISITAS</b>	1,35		
<b>DURACION MEDIA VISITAS</b>	0:04:01		
<b>TIEMPO INTERACCIÓN MEDIO</b>	0:03:06		

### 2. Secciones (Nacional e Internacional)

	PAGINAS	%
<b>HOME</b>	105.588	11.04 %
<b>RESTO</b>	851.191	88.96 %

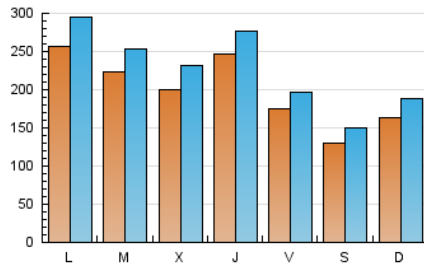
### 3. Por día del mes (Nacional e Internacional)

Día	N. únicos	Visitas	Páginas	Día	N. únicos	Visitas	Páginas	Día	N. únicos	Visitas	Páginas
<b>1</b>	18.010	20.588	27.825	<b>11</b>	15.520	18.097	30.311	<b>21</b>	10.275	12.171	16.759
<b>2</b>	20.705	24.424	32.823	<b>12</b>	14.646	16.914	25.010	<b>22</b>	13.269	15.378	21.648
<b>3</b>	16.901	19.358	27.398	<b>13</b>	14.664	16.954	24.035	<b>23</b>	13.801	16.225	23.966
<b>4</b>	18.537	21.275	28.948	<b>14</b>	13.644	15.922	22.545	<b>24</b>	13.099	15.669	22.183
<b>5</b>	17.195	20.037	27.620	<b>15</b>	14.411	16.496	24.876	<b>25</b>	33.277	38.654	47.366
<b>6</b>	16.451	18.535	24.806	<b>16</b>	13.858	15.561	23.058	<b>26</b>	53.880	58.371	67.758
<b>7</b>	15.556	17.692	24.104	<b>17</b>	13.600	15.622	22.381	<b>27</b>	26.914	29.315	36.262
<b>8</b>	18.459	21.196	29.266	<b>18</b>	12.755	14.826	20.821	<b>28</b>	12.636	14.184	19.588
<b>9</b>	19.396	22.903	31.438	<b>19</b>	13.166	15.128	21.563	<b>29</b>	17.926	20.461	28.315
<b>10</b>	16.118	18.401	26.410	<b>20</b>	12.012	14.114	20.506	<b>30</b>	60.440	68.385	85.777
								<b>31</b>	51.703	57.987	71.413

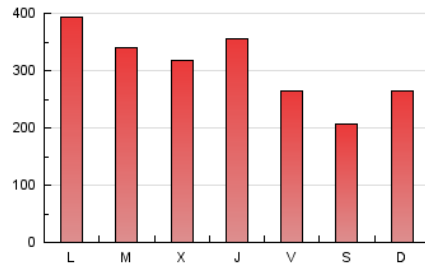
4. Gráficas (Nacional e Internacional)

4.1 Por día de la semana (promedio)

N. únicos / Visitas (x 100)



Páginas (x 100)



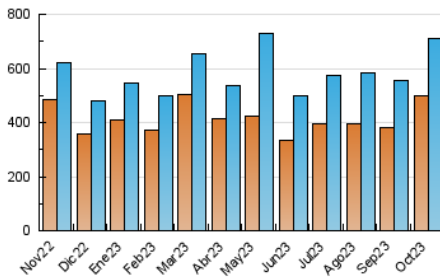
4.2 Por franja horaria (promedio)

Visitas\_ (x 1000)

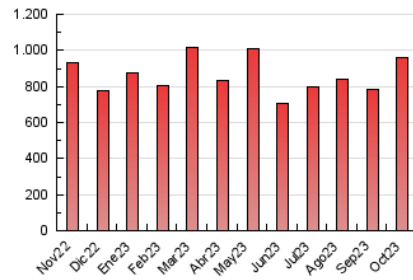
Páginas (x 1000)

4.3 Por meses

N. únicos / Visitas (x 1000)



Páginas (x 1000)





## INFORMACION Y CONTROL DE PUBLICACIONES, S.A.

Velázquez, 46, 1ª Drcha - Tel. 91 435 00 32 Fax 91 435 96 05 - 28001 - MADRID  
Av. Diagonal 497, 5a planta - Tel 93 439 24 18 Fax 93 419 25 34 - 08029 - BARCELONA

### Anexo - Tráfico Nacional

**Título:** JOT DOWN CULTURAL MAGAZINE  
**URL Primaria:** http://www.jotdown.es  
**Editor:** Wabi Sabi Investments, S.C.  
**Domicilio:** Avda. Utrera Molina, 8  
**Ciudad:** 41007 SEVILLA  
**Teléfono:** 954 99 92 29  
**Fax:** 954 99 93 02  
**E-mail:**  
**Clasificación:** Noticias e Información  
**Sub-Clasificación:** Noticias de interés especial



#### 1. Cifras totales y promedios (Nacional)

MES - AÑO	NAVEGADORES UNICOS	VISITAS	PAGINAS
Octubre - 2023	368.570	538.145	734.783
<b>PROMEDIO DIARIO</b>	<b>15.248</b>	<b>17.360</b>	<b>23.703</b>
<b>PROMEDIO LUNES-VIERNES</b>	17.009	19.376	26.008
<b>PROMEDIO SABADO-DOMINGO</b>	10.944	12.430	18.068
<b>PAGINAS / VISITAS</b>	1,37		
<b>DURACION MEDIA VISITAS</b>	0:04:09		
<b>TIEMPO INTERACCIÓN MEDIO</b>	0:03:16		

#### 2. Secciones (Nacional)

	PAGINAS	%
<b>HOME</b>	84.095	11.44 %
<b>RESTO</b>	650.688	88.56 %

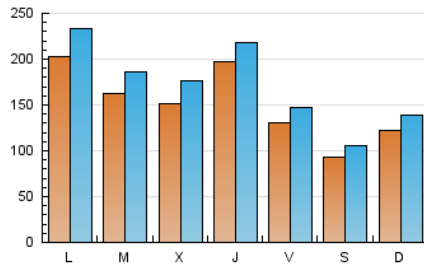
#### 3. Por día del mes (Nacional)

Día	N. únicos	Visitas	Páginas	Día	N. únicos	Visitas	Páginas	Día	N. únicos	Visitas	Páginas
1	13.470	15.226	21.396	11	10.539	12.488	18.648	21	6.852	8.014	11.697
2	15.436	18.129	25.194	12	9.885	11.546	18.022	22	9.534	10.850	15.910
3	12.161	13.986	20.590	13	10.314	12.065	17.576	23	9.070	10.631	16.920
4	13.583	15.689	21.730	14	9.759	11.270	16.692	24	8.743	10.301	15.435
5	12.026	13.863	20.157	15	10.711	12.223	19.279	25	27.930	32.176	39.484
6	11.878	13.348	18.337	16	9.208	10.803	16.566	26	48.694	52.095	60.074
7	11.514	13.010	18.465	17	8.955	10.455	15.653	27	22.533	24.388	29.993
8	14.347	16.275	23.468	18	8.368	9.936	14.577	28	8.942	9.898	14.016
9	14.338	16.911	24.173	19	8.383	9.777	14.507	29	13.365	15.100	21.689
10	11.042	12.839	18.978	20	7.622	9.133	14.000	30	53.009	60.452	75.442
								31	40.483	45.268	56.115

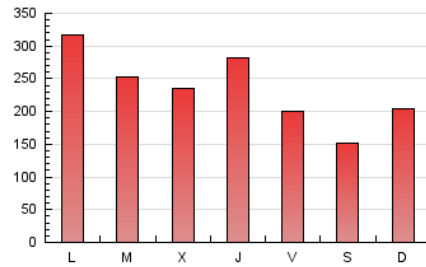
#### 4. Gráficas (Nacional)

##### 4.1 Por día de la semana (promedio)

N. únicos / Visitas (x 100)



Páginas (x 100)



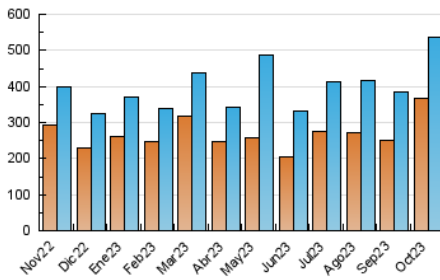
##### 4.2 Por franja horaria (promedio)

Visitas\_ (x 1000)

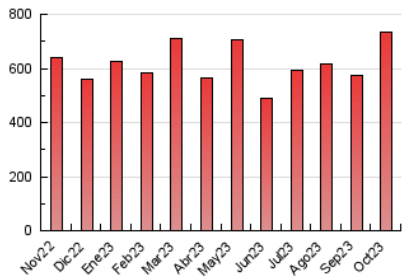
Páginas (x 1000)

##### 4.3 Por meses

N. únicos / Visitas (x 1000)



Páginas (x 1000)



## 5. Observaciones

Este Medio Electrónico de Comunicación ha sido medido por la herramienta Google Analytics de Google (GA4)

## 6. Definiciones básicas (Para más información ver Normas Técnicas para el Control de los Medios Electrónicos de Comunicación)

### Página Vista:

Conjunto de ficheros enviado a un usuario como resultado de una petición del mismo recibida por el servidor. Cuando la página está formada por varios marcos (frames), el conjunto de los mismos tendrá, a efectos de cómputo, la consideración de una página unitaria.

### Visita:

Una secuencia ininterrumpida de páginas servidas a un usuario válido. Si dicho usuario no realiza peticiones de páginas en un periodo de tiempo (30 min) la siguiente petición constituirá el inicio de una nueva visita.

### Navegador Único:

Total de combinaciones únicas de una dirección IP y un identificador adicional. Los medios pueden utilizar cookies o el Identificador de Alta de registro.

### Duración Página Vista:

Tiempo acumulado en segundos de todas las páginas vistas (en visitas de dos o más páginas vistas), dividido por el número total de páginas vistas.

### Duración Visita:

Tiempo en segundos de todas las visitas de dos o más páginas vistas, dividido por el número total de visitas de dos o más páginas vistas.

### Tráfico nacional:

Audiencia/difusión correspondiente a España medida en base a los datos de las direcciones IP registradas por el sistema de medición.

## 7. Opinión

De OJDinteractiva, la división de INFORMACIÓN Y CONTROL DE PUBLICACIONES S.A.:

Hemos examinado la información facilitada por el editor del medio electrónico para el periodo que comprende la presente certificación.

Nuestro examen se ha realizado de acuerdo con las normas y procedimientos establecidos en las Normas Técnicas para el Control de los Medios Electrónicos de Comunicación.

En nuestra opinión, la presente acta presenta razonablemente la difusión/audiencia registrada por este medio electrónico.

### ADVERTENCIA:

El trabajo de OJDinteractiva, la división de INFORMACIÓN Y CONTROL DE PUBLICACIONES S.A (INTROL) se limita a la realización de pruebas para la revisión de los datos de recuento suministrados por el editor con la finalidad de expresar una opinión sobre la razonabilidad de dichos datos de acuerdo con las Normas Técnicas para el control de los MEC.

Por tanto, INTROL no acepta responsabilidad alguna por las inexactitudes o errores que puedan existir en los datos de recuento. Tampoco acepta ninguna responsabilidad por la falsedad en los datos de recuento recibidos del editor, ni por otros datos de medición que no están incluidos en el análisis.

Noviembre - 2023

OJDinteractiva