



## INFORMACION Y CONTROL DE PUBLICACIONES, S.A.

Velázquez, 46, 1º Drcha - Tel. 91 435 00 32 Fax 91 435 96 05 - 28001 - MADRID  
 Entença, 218 Entr. 7 - Tel 93 439 24 18 Fax 93 419 25 34 - 08029 - BARCELONA

**Título:** JOT DOWN CULTURAL MAGAZINE  
**URL Primaria:** http://www.jotdown.es  
**Editor:** Wabi Sabi Investments, S.C.  
**Domicilio:** Avda. Utrera Molina, 8  
**Ciudad:** 41007 SEVILLA  
**Teléfono:** 954 99 92 29  
**Fax:** 954 99 93 02  
**E-mail:**  
**Clasificación:** Noticias e Información  
**Sub-Clasificación:** Noticias de interés especial



### 1. Cifras totales y promedios (Nacional e Internacional)

MES - AÑO	NAVEGADORES UNICOS	VISITAS	PAGINAS
Junio - 2019	478.982	686.695	1.118.232
<b>PROMEDIO DIARIO</b>	<b>21.325</b>	<b>22.890</b>	<b>37.274</b>
<b>PROMEDIO LUNES-VIERNES</b>	21.987	23.680	39.186
<b>PROMEDIO SABADO-DOMINGO</b>	20.001	21.309	33.452
<b>PAGINAS / VISITAS</b>	1,63		
<b>DURACION MEDIA VISITAS</b>	0:12:21		
<b>DURACION MEDIA PAGINAS</b>	0:19:11		

### 2. Secciones (Nacional e Internacional)

	PAGINAS	%
<b>HOME</b>	145.886	13.05 %
<b>RESTO</b>	972.346	86.95 %

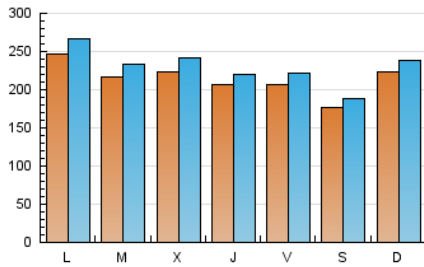
### 3. Por día del mes (Nacional e Internacional)

Día	N. únicos	Visitas	Páginas	Día	N. únicos	Visitas	Páginas	Día	N. únicos	Visitas	Páginas
1	15.661	16.696	27.712	11	23.013	24.878	41.477	21	19.630	21.247	34.976
2	33.968	36.070	52.630	12	28.991	31.483	49.926	22	17.178	18.326	29.029
3	30.308	32.902	51.683	13	23.642	25.277	40.665	23	17.435	18.461	30.161
4	22.971	24.705	40.654	14	24.985	26.647	41.880	24	18.863	20.194	34.994
5	21.526	23.305	38.616	15	17.749	19.092	30.781	25	17.127	18.300	31.646
6	25.334	26.864	42.752	16	17.832	19.441	33.161	26	18.785	20.227	34.820
7	22.524	24.359	39.815	17	19.389	21.037	36.587	27	16.256	17.676	30.725
8	16.813	18.079	28.691	18	23.389	25.409	43.251	28	15.507	16.666	29.152
9	19.663	21.083	33.614	19	20.352	21.700	37.386	29	20.739	21.563	32.332
10	29.853	32.258	50.239	20	17.298	18.474	32.469	30	22.975	24.276	36.408

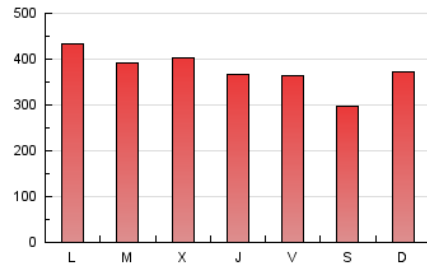
4. Gráficas (Nacional e Internacional)

4.1 Por día de la semana (promedio)

N. únicos / Visitas (x 100)



Páginas (x 100)

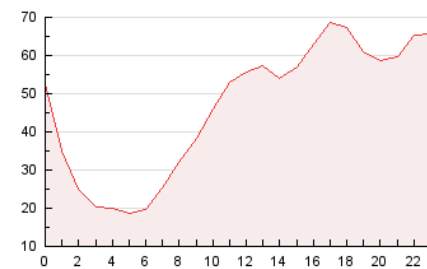


4.2 Por franja horaria (promedio)

Visitas (x 1000)

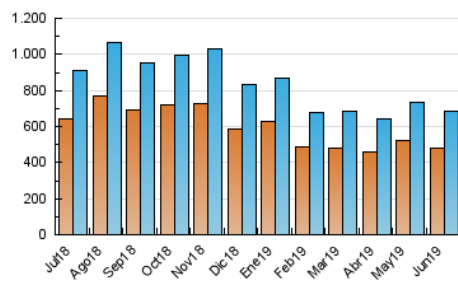


Páginas (x 1000)

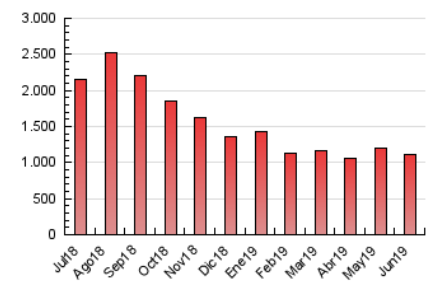


4.3 Por meses

N. únicos / Visitas (x 1000)



Páginas (x 1000)





## INFORMACION Y CONTROL DE PUBLICACIONES, S.A.

Velázquez, 46, 1º Drcha - Tel. 91 435 00 32 Fax 91 435 96 05 - 28001 - MADRID  
 Entença, 218 Entr. 7 - Tel 93 439 24 18 Fax 93 419 25 34 - 08029 - BARCELONA

### Anexo - Tráfico Nacional

**Título:** JOT DOWN CULTURAL MAGAZINE  
**URL Primaria:** http://www.jotdown.es  
**Editor:** Wabi Sabi Investments, S.C.  
**Domicilio:** Avda. Utrera Molina, 8  
**Ciudad:** 41007 SEVILLA  
**Teléfono:** 954 99 92 29  
**Fax:** 954 99 93 02  
**E-mail:**  
**Clasificación:** Noticias e Información  
**Sub-Clasificación:** Noticias de interés especial



#### 1. Cifras totales y promedios (Nacional)

MES - AÑO	NAVEGADORES UNICOS	VISITAS	PAGINAS
Junio - 2019	313.601	472.309	800.535
<b>PROMEDIO DIARIO</b>	<b>14.574</b>	<b>15.744</b>	<b>26.685</b>
<b>PROMEDIO LUNES-VIERNES</b>	<b>14.843</b>	<b>16.092</b>	<b>27.796</b>
<b>PROMEDIO SABADO-DOMINGO</b>	<b>14.036</b>	<b>15.047</b>	<b>24.462</b>
<b>PAGINAS / VISITAS</b>	<b>1,69</b>		
<b>DURACION MEDIA VISITAS</b>	<b>0:13:06</b>		
<b>DURACION MEDIA PAGINAS</b>	<b>0:18:28</b>		

#### 2. Secciones (Nacional)

	PAGINAS	%
<b>HOME</b>	118.750	14.83 %
<b>RESTO</b>	681.785	85.17 %

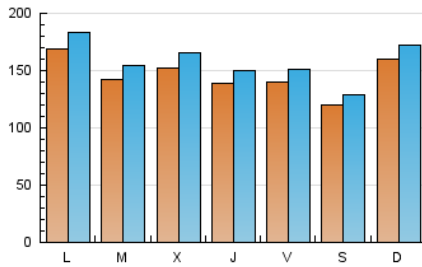
#### 3. Por día del mes (Nacional)

Día	N. únicos	Visitas	Páginas	Día	N. únicos	Visitas	Páginas	Día	N. únicos	Visitas	Páginas
1	10.412	11.178	19.482	11	15.303	16.694	29.578	21	13.275	14.433	24.316
2	27.029	28.620	41.717	12	20.706	22.630	36.775	22	11.832	12.667	20.969
3	21.092	22.800	37.246	13	16.333	17.607	29.513	23	11.574	12.452	21.158
4	14.714	15.959	27.977	14	17.537	18.672	30.104	24	12.219	13.165	24.007
5	14.304	15.636	27.013	15	12.156	13.065	21.866	25	10.721	11.632	21.468
6	17.552	18.739	31.030	16	12.799	14.020	24.964	26	12.299	13.421	24.135
7	15.178	16.531	27.961	17	12.899	14.085	26.009	27	10.348	11.336	20.920
8	11.134	12.165	20.385	18	16.129	17.518	30.939	28	9.916	10.923	20.016
9	13.948	15.068	25.121	19	13.529	14.577	26.842	29	14.549	15.270	23.520
10	21.545	23.268	37.107	20	11.265	12.218	22.961	30	14.926	15.960	25.436

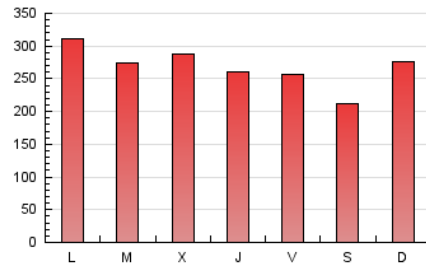
4. Gráficas (Nacional)

4.1 Por día de la semana (promedio)

N. únicos / Visitas (x 100)



Páginas (x 100)

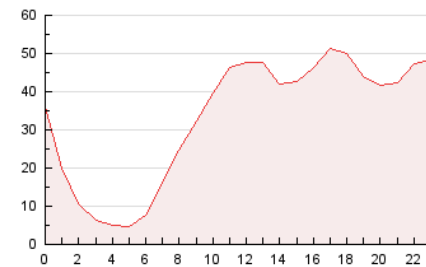


4.2 Por franja horaria (promedio)

Visitas (x 1000)

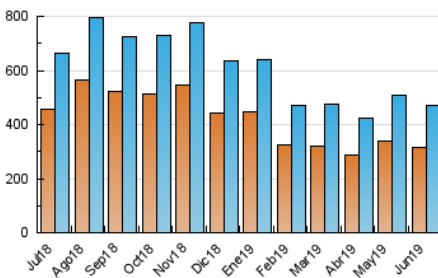


Páginas (x 1000)

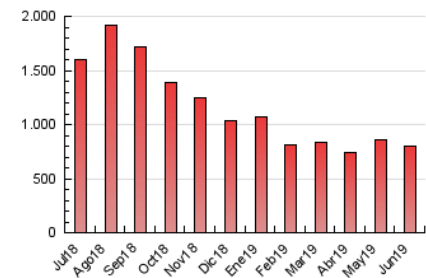


4.3 Por meses

N. únicos / Visitas (x 1000)



Páginas (x 1000)



## 5. Observaciones

Este Medio Electrónico de Comunicación ha sido medido por la herramienta Google Analytics de Google

## 6. Definiciones básicas (Para más información ver Normas Técnicas para el Control de los Medios Electrónicos de Comunicación)

### Página Vista:

Conjunto de ficheros enviado a un usuario como resultado de una petición del mismo recibida por el servidor. Cuando la página está formada por varios marcos (frames), el conjunto de los mismos tendrá, a efectos de cómputo, la consideración de una página unitaria.

### Visita:

Una secuencia ininterrumpida de páginas servidas a un usuario válido. Si dicho usuario no realiza peticiones de páginas en un periodo de tiempo (30 min) la siguiente petición constituirá el inicio de una nueva visita.

### Navegador Único:

Total de combinaciones únicas de una dirección IP y un identificador adicional. Los medios pueden utilizar cookies o el Identificador de Alta de registro.

### Duración Página Vista:

Tiempo acumulado en segundos de todas las páginas vistas (en visitas de dos o más páginas vistas), dividido por el número total de páginas vistas.

### Duración Visita:

Tiempo en segundos de todas las visitas de dos o más páginas vistas, dividido por el número total de visitas de dos o más páginas vistas.

### Tráfico nacional:

Audiencia/difusión correspondiente a España medida en base a los datos de las direcciones IP registradas por el sistema de medición.

## 7. Opinión

De OJDinteractiva, la división de INFORMACIÓN Y CONTROL DE PUBLICACIONES S.A.:

Hemos examinado la información facilitada por el editor del medio electrónico para el periodo que comprende la presente certificación.

Nuestro examen se ha realizado de acuerdo con las normas y procedimientos establecidos en las Normas Técnicas para el Control de los Medios Electrónicos de Comunicación.

En nuestra opinión, la presente acta presenta razonablemente la difusión/audiencia registrada por este medio electrónico.

### ADVERTENCIA:

El trabajo de OJDinteractiva, la división de INFORMACIÓN Y CONTROL DE PUBLICACIONES S.A (INTROL) se limita a la realización de pruebas para la revisión de los datos de recuento suministrados por el editor con la finalidad de expresar una opinión sobre la razonabilidad de dichos datos de acuerdo con las Normas Técnicas para el control de los MEC.

Por tanto, INTROL no acepta responsabilidad alguna por las inexactitudes o errores que puedan existir en los datos de recuento. Tampoco acepta ninguna responsabilidad por la falsedad en los datos de recuento recibidos del editor, ni por otros datos de medición que no están incluidos en el análisis.

Julio - 2019

OJDinteractiva