



## INFORMACION Y CONTROL DE PUBLICACIONES, S.A.

Velázquez, 46, 1º Drcha - Tel. 91 435 00 32 Fax 91 435 96 05 - 28001 - MADRID  
 Entença, 218 Entr. 7 - Tel 93 439 24 18 Fax 93 419 25 34 - 08029 - BARCELONA

**Título:** JOT DOWN CULTURAL MAGAZINE  
**URL Primaria:** http://www.jotdown.es  
**Editor:** Wabi Sabi Investments, S.C.  
**Domicilio:** Avda. Utrera Molina, 8  
**Ciudad:** 41007 SEVILLA  
**Teléfono:** 954 99 92 29  
**Fax:** 954 99 93 02  
**E-mail:**  
**Clasificación:** Noticias e Información  
**Sub-Clasificación:** Noticias de interés especial



### 1. Cifras totales y promedios (Nacional e Internacional)

MES - AÑO	NAVEGADORES UNICOS	VISITAS	PAGINAS
Febrero - 2020	477.338	632.281	1.057.809
<b>PROMEDIO DIARIO</b>	<b>20.666</b>	<b>21.803</b>	<b>36.476</b>
<b>PROMEDIO LUNES-VIERNES</b>	21.316	22.488	37.990
<b>PROMEDIO SABADO-DOMINGO</b>	19.221	20.281	33.112
<b>PAGINAS / VISITAS</b>	1,67		
<b>DURACION MEDIA VISITAS</b>	0:13:04		
<b>DURACION MEDIA PAGINAS</b>	0:18:58		

### 2. Secciones (Nacional e Internacional)

	PAGINAS	%
<b>HOME</b>	134.411	12.71 %
<b>RESTO</b>	923.398	87.29 %

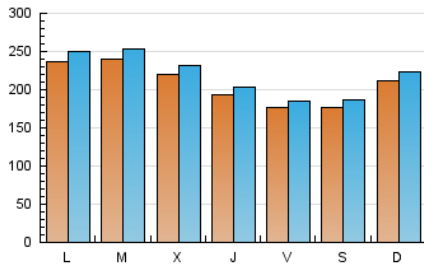
### 3. Por día del mes (Nacional e Internacional)

Día	N. únicos	Visitas	Páginas	Día	N. únicos	Visitas	Páginas	Día	N. únicos	Visitas	Páginas
1	16.524	17.466	28.575	11	35.893	37.349	56.744	21	17.555	18.350	31.679
2	22.475	23.843	37.244	12	28.176	29.436	46.941	22	18.983	20.037	31.997
3	21.651	22.947	39.523	13	18.410	19.641	34.989	23	18.602	19.587	33.167
4	22.100	23.497	39.081	14	18.016	19.094	32.679	24	19.233	20.441	36.672
5	23.409	24.812	40.581	15	18.112	19.144	31.753	25	19.071	20.173	34.988
6	22.263	23.455	38.607	16	23.363	24.525	39.729	26	17.604	18.843	33.217
7	18.725	19.696	34.207	17	21.118	22.636	40.021	27	18.303	19.233	32.976
8	17.364	18.356	30.563	18	18.956	20.221	35.850	28	16.214	17.014	30.076
9	20.185	21.167	34.160	19	18.531	19.847	33.988	29	17.380	18.400	30.820
10	32.745	33.976	53.718	20	18.347	19.095	33.264				

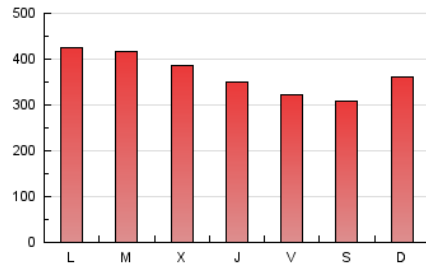
4. Gráficas (Nacional e Internacional)

4.1 Por día de la semana (promedio)

N. únicos / Visitas (x 100)



Páginas (x 100)

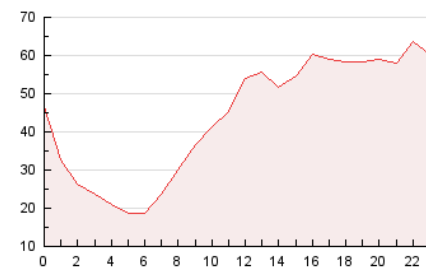


4.2 Por franja horaria (promedio)

Visitas (x 1000)

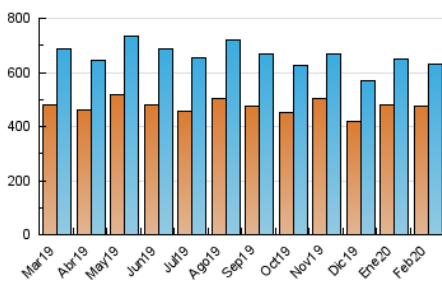


Páginas (x 1000)

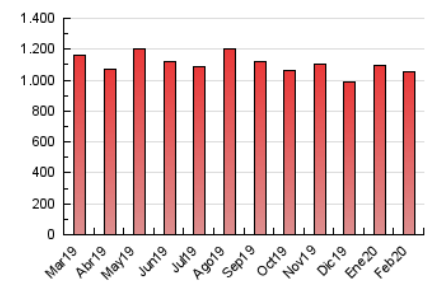


4.3 Por meses

N. únicos / Visitas (x 1000)



Páginas (x 1000)





## INFORMACION Y CONTROL DE PUBLICACIONES, S.A.

Velázquez, 46, 1º Drcha - Tel. 91 435 00 32 Fax 91 435 96 05 - 28001 - MADRID  
 Entença, 218 Entr. 7 - Tel 93 439 24 18 Fax 93 419 25 34 - 08029 - BARCELONA

### Anexo - Tráfico Nacional

**Título:** JOT DOWN CULTURAL MAGAZINE  
**URL Primaria:** http://www.jotdown.es  
**Editor:** Wabi Sabi Investments, S.C.  
**Domicilio:** Avda. Utrera Molina, 8  
**Ciudad:** 41007 SEVILLA  
**Teléfono:** 954 99 92 29  
**Fax:** 954 99 93 02  
**E-mail:**  
**Clasificación:** Noticias e Información  
**Sub-Clasificación:** Noticias de interés especial



#### 1. Cifras totales y promedios (Nacional)

MES - AÑO	NAVEGADORES UNICOS	VISITAS	PAGINAS
Febrero - 2020	290.536	406.388	729.803
<b>PROMEDIO DIARIO</b>	<b>13.145</b>	<b>14.013</b>	<b>25.166</b>
<b>PROMEDIO LUNES-VIERNES</b>	<b>13.292</b>	<b>14.159</b>	<b>25.871</b>
<b>PROMEDIO SABADO-DOMINGO</b>	<b>12.819</b>	<b>13.689</b>	<b>23.599</b>
<b>PAGINAS / VISITAS</b>	<b>1,80</b>		
<b>DURACION MEDIA VISITAS</b>	<b>0:14:38</b>		
<b>DURACION MEDIA PAGINAS</b>	<b>0:17:59</b>		

#### 2. Secciones (Nacional)

	PAGINAS	%
<b>HOME</b>	110.889	15.19 %
<b>RESTO</b>	618.914	84.81 %

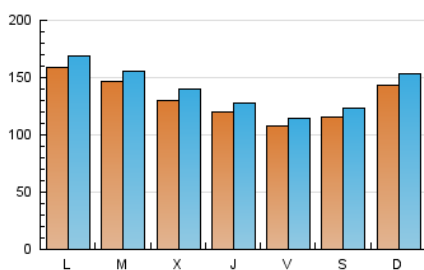
#### 3. Por día del mes (Nacional)

Día	N. únicos	Visitas	Páginas	Día	N. únicos	Visitas	Páginas	Día	N. únicos	Visitas	Páginas
1	10.482	11.259	19.621	11	20.622	21.716	35.777	21	10.711	11.387	21.248
2	15.806	16.941	27.549	12	14.573	15.699	28.326	22	12.819	13.664	22.954
3	14.664	15.593	28.205	13	11.381	12.255	23.727	23	12.179	13.067	23.490
4	14.964	15.954	28.094	14	11.353	12.080	22.089	24	12.250	13.147	25.485
5	16.108	17.051	29.192	15	11.892	12.683	22.574	25	11.501	12.279	23.664
6	14.619	15.417	26.856	16	16.362	17.348	29.435	26	10.251	11.078	21.878
7	11.616	12.370	23.406	17	13.591	14.678	27.973	27	10.783	11.555	21.947
8	11.128	11.820	20.768	18	11.542	12.472	24.376	28	9.534	10.067	19.714
9	13.178	14.051	24.263	19	11.271	12.139	22.834	29	11.523	12.367	21.734
10	23.215	24.245	39.776	20	11.287	12.006	22.848				

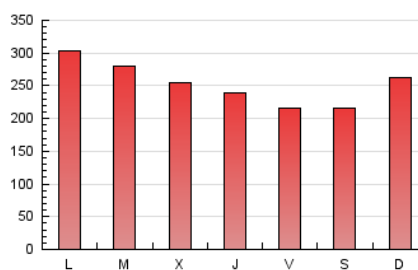
#### 4. Gráficas (Nacional)

##### 4.1 Por día de la semana (promedio)

N. únicos / Visitas (x 100)



Páginas (x 100)

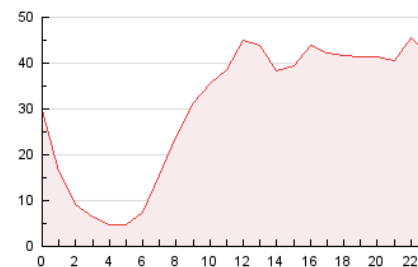


##### 4.2 Por franja horaria (promedio)

Visitas (x 1000)

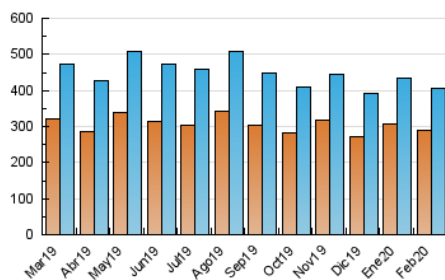


Páginas (x 1000)

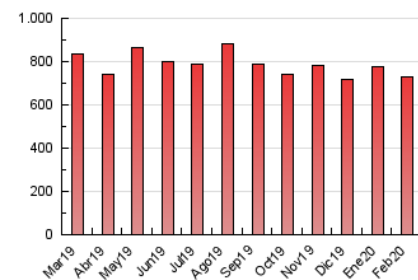


##### 4.3 Por meses

N. únicos / Visitas (x 1000)



Páginas (x 1000)



## 5. Observaciones

Este Medio Electrónico de Comunicación ha sido medido por la herramienta Google Analytics de Google

## 6. Definiciones básicas (Para más información ver Normas Técnicas para el Control de los Medios Electrónicos de Comunicación)

### Página Vista:

Conjunto de ficheros enviado a un usuario como resultado de una petición del mismo recibida por el servidor. Cuando la página está formada por varios marcos (frames), el conjunto de los mismos tendrá, a efectos de cómputo, la consideración de una página unitaria.

### Visita:

Una secuencia ininterrumpida de páginas servidas a un usuario válido. Si dicho usuario no realiza peticiones de páginas en un periodo de tiempo (30 min) la siguiente petición constituirá el inicio de una nueva visita.

### Navegador Único:

Total de combinaciones únicas de una dirección IP y un identificador adicional. Los medios pueden utilizar cookies o el Identificador de Alta de registro.

### Duración Página Vista:

Tiempo acumulado en segundos de todas las páginas vistas (en visitas de dos o más páginas vistas), dividido por el número total de páginas vistas.

### Duración Visita:

Tiempo en segundos de todas las visitas de dos o más páginas vistas, dividido por el número total de visitas de dos o más páginas vistas.

### Tráfico nacional:

Audiencia/difusión correspondiente a España medida en base a los datos de las direcciones IP registradas por el sistema de medición.

## 7. Opinión

De OJDinteractiva, la división de INFORMACIÓN Y CONTROL DE PUBLICACIONES S.A.:

Hemos examinado la información facilitada por el editor del medio electrónico para el periodo que comprende la presente certificación.

Nuestro examen se ha realizado de acuerdo con las normas y procedimientos establecidos en las Normas Técnicas para el Control de los Medios Electrónicos de Comunicación.

En nuestra opinión, la presente acta presenta razonablemente la difusión/audiencia registrada por este medio electrónico.

### ADVERTENCIA:

El trabajo de OJDinteractiva, la división de INFORMACIÓN Y CONTROL DE PUBLICACIONES S.A (INTROL) se limita a la realización de pruebas para la revisión de los datos de recuento suministrados por el editor con la finalidad de expresar una opinión sobre la razonabilidad de dichos datos de acuerdo con las Normas Técnicas para el control de los MEC.

Por tanto, INTROL no acepta responsabilidad alguna por las inexactitudes o errores que puedan existir en los datos de recuento. Tampoco acepta ninguna responsabilidad por la falsedad en los datos de recuento recibidos del editor, ni por otros datos de medición que no están incluidos en el análisis.

Marzo - 2020

OJDinteractiva