



## INFORMACION Y CONTROL DE PUBLICACIONES, S.A.

Velázquez, 46, 1º Drcha - Tel. 91 435 00 32 Fax 91 435 96 05 - 28001 - MADRID  
 Entença, 218 Entr. 7 - Tel 93 439 24 18 Fax 93 419 25 34 - 08029 - BARCELONA

**Título:** DIARIO DEL ALTOARAGON  
**URL Primaria:** http://www.diariodelaltoaragon.es  
**Editor:** Publicaciones y Ediciones del Altoaragon, S.A.  
**Domicilio:** Ronda Estación, 4  
**Ciudad:** 22005 HUESCA  
**Teléfono:** 974 21 56 56  
**Fax:** 974 21 56 58  
**E-mail:**  
**Clasificación:** Noticias e Información  
**Sub-Clasificación:** Noticias globales y actualidad



### 1. Cifras totales y promedios (Nacional e Internacional)

MES - AÑO	NAVEGADORES UNICOS	VISITAS	PAGINAS
Septiembre - 2020	247.580	742.193	1.477.956
<b>PROMEDIO DIARIO</b>	<b>18.844</b>	<b>24.740</b>	<b>49.265</b>
<b>PROMEDIO LUNES-VIERNES</b>	19.410	25.355	50.408
<b>PROMEDIO SABADO-DOMINGO</b>	17.288	23.049	46.122
<b>PAGINAS / VISITAS</b>	1,99		
<b>DURACION MEDIA VISITAS</b>	0:01:47		
<b>DURACION MEDIA PAGINAS</b>	0:01:47		

### 2. Secciones (Nacional e Internacional)

	PAGINAS	%
<b>HOME</b>	166.797	11.29 %
<b>RESTO</b>	1.311.159	88.71 %

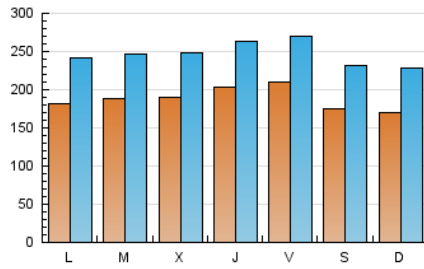
### 3. Por día del mes (Nacional e Internacional)

Día	N. únicos	Visitas	Páginas	Día	N. únicos	Visitas	Páginas	Día	N. únicos	Visitas	Páginas
1	19.589	25.423	48.064	11	16.741	21.654	41.349	21	16.010	21.590	45.415
2	18.304	23.537	45.368	12	12.792	17.266	35.685	22	16.411	21.940	44.940
3	27.446	34.023	63.318	13	14.907	20.396	41.558	23	17.111	22.820	48.836
4	25.631	32.189	62.350	14	18.482	24.874	52.354	24	18.349	24.284	49.851
5	19.643	25.659	53.375	15	19.776	26.685	56.475	25	20.630	26.920	50.811
6	19.319	25.321	51.454	16	22.521	28.921	53.760	26	18.564	24.746	48.735
7	21.498	27.772	54.558	17	17.702	23.573	46.301	27	19.016	24.862	46.760
8	22.004	28.084	54.301	18	20.786	27.254	55.332	28	16.832	22.421	46.802
9	23.202	29.953	58.051	19	18.980	25.314	48.970	29	16.104	21.423	43.894
10	17.992	23.459	46.287	20	15.085	20.828	42.440	30	13.902	19.002	40.562

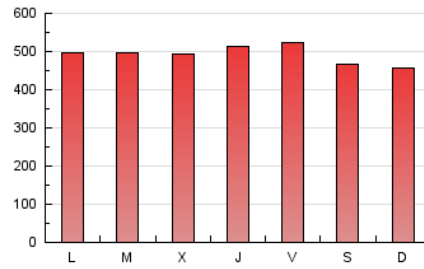
4. Gráficas (Nacional e Internacional)

4.1 Por día de la semana (promedio)

N. únicos / Visitas (x 100)



Páginas (x 100)

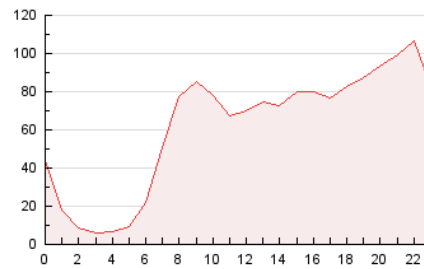


4.2 Por franja horaria (promedio)

Visitas (x 1000)

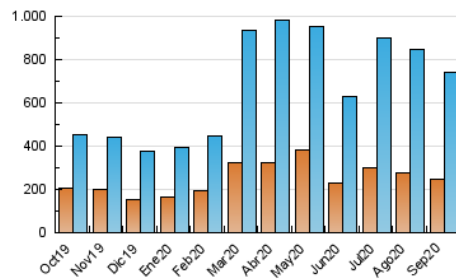


Páginas (x 1000)

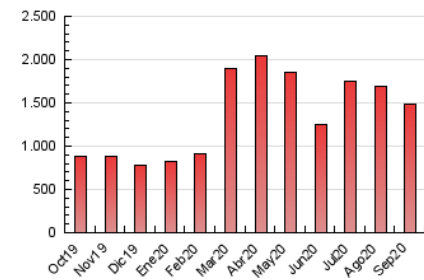


4.3 Por meses

N. únicos / Visitas (x 1000)



Páginas (x 1000)





## INFORMACION Y CONTROL DE PUBLICACIONES, S.A.

Velázquez, 46, 1º Drcha - Tel. 91 435 00 32 Fax 91 435 96 05 - 28001 - MADRID  
 Entença, 218 Entr. 7 - Tel 93 439 24 18 Fax 93 419 25 34 - 08029 - BARCELONA

### Anexo - Tráfico Nacional

**Título:** DIARIO DEL ALTOARAGON  
**URL Primaria:** http://www.diariodelaltoaragon.es  
**Editor:** Publicaciones y Ediciones del Altoaragon, S.A.  
**Domicilio:** Ronda Estación, 4  
**Ciudad:** 22005 HUESCA  
**Teléfono:** 974 21 56 56  
**Fax:** 974 21 56 58  
**E-mail:**  
**Clasificación:** Noticias e Información  
**Sub-Clasificación:** Noticias globales y actualidad



#### 1. Cifras totales y promedios (Nacional)

MES - AÑO	NAVEGADORES UNICOS	VISITAS	PAGINAS
Septiembre - 2020	225.325	713.424	1.434.485
<b>PROMEDIO DIARIO</b>	<b>17.970</b>	<b>23.781</b>	<b>47.816</b>
<b>PROMEDIO LUNES-VIERNES</b>	<b>18.499</b>	<b>24.365</b>	<b>48.947</b>
<b>PROMEDIO SABADO-DOMINGO</b>	<b>16.515</b>	<b>22.173</b>	<b>44.706</b>
<b>PAGINAS / VISITAS</b>	<b>2,01</b>		
<b>DURACION MEDIA VISITAS</b>	<b>0:01:49</b>		
<b>DURACION MEDIA PAGINAS</b>	<b>0:01:48</b>		

#### 2. Secciones (Nacional)

	PAGINAS	%
<b>HOME</b>	161.211	11.24 %
<b>RESTO</b>	1.273.274	88.76 %

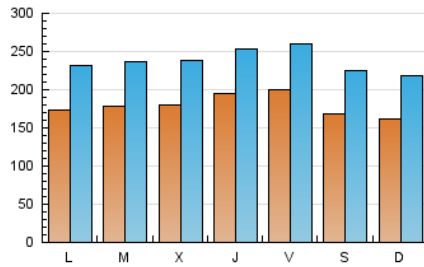
#### 3. Por día del mes (Nacional)

Día	N. únicos	Visitas	Páginas	Día	N. únicos	Visitas	Páginas	Día	N. únicos	Visitas	Páginas
1	18.527	24.320	46.503	11	15.854	20.686	39.813	21	15.168	20.631	44.026
2	17.324	22.512	44.012	12	12.095	16.501	34.170	22	15.563	20.956	43.523
3	26.600	33.119	62.008	13	13.691	19.063	39.520	23	16.124	21.809	47.410
4	24.827	31.279	60.961	14	17.588	23.913	50.781	24	17.483	23.316	48.443
5	18.895	24.849	52.030	15	18.881	25.666	54.838	25	19.797	26.013	49.611
6	18.637	24.536	50.151	16	21.672	28.020	52.358	26	17.846	23.875	47.436
7	20.561	26.730	52.974	17	16.881	22.662	44.771	27	18.273	23.975	45.449
8	21.008	27.048	52.907	18	19.813	26.254	53.644	28	15.853	21.350	45.293
9	22.179	28.890	56.550	19	18.320	24.502	47.613	29	15.143	20.346	42.370
10	17.152	22.521	44.961	20	14.359	20.085	41.281	30	12.979	17.997	39.078

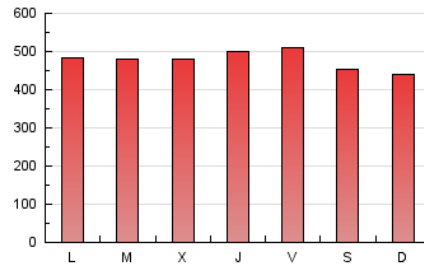
4. Gráficas (Nacional)

4.1 Por día de la semana (promedio)

N. únicos / Visitas (x 100)

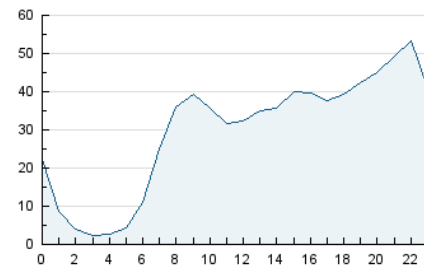


Páginas (x 100)

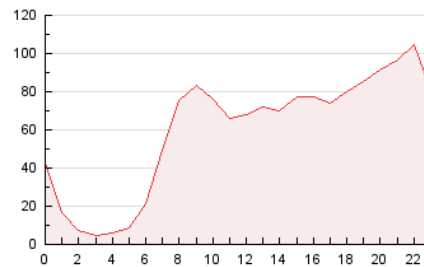


4.2 Por franja horaria (promedio)

Visitas (x 1000)

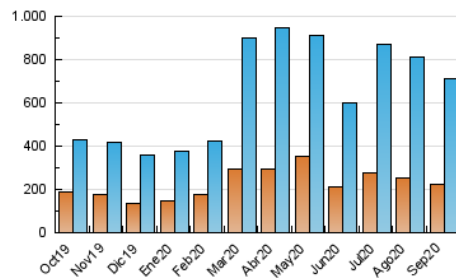


Páginas (x 1000)

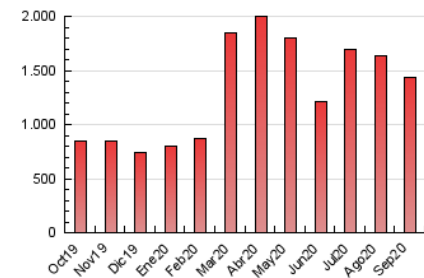


4.3 Por meses

N. únicos / Visitas (x 1000)



Páginas (x 1000)



## 5. Observaciones

Este Medio Electrónico de Comunicación ha sido medido por la herramienta Google Analytics de Google

## 6. Definiciones básicas (Para más información ver Normas Técnicas para el Control de los Medios Electrónicos de Comunicación)

### Página Vista:

Conjunto de ficheros enviado a un usuario como resultado de una petición del mismo recibida por el servidor. Cuando la página está formada por varios marcos (frames), el conjunto de los mismos tendrá, a efectos de cómptuo, la consideración de una página unitaria.

### Visita:

Una secuencia ininterrumpida de páginas servidas a un usuario válido. Si dicho usuario no realiza peticiones de páginas en un periodo de tiempo (30 min) la siguiente petición constituirá el inicio de una nueva visita.

### Navegador Único:

Total de combinaciones únicas de una dirección IP y un identificador adicional. Los medios pueden utilizar cookies o el Identificador de Alta de registro.

### Duración Página Vista:

Tiempo acumulado en segundos de todas las páginas vistas (en visitas de dos o más páginas vistas), dividido por el número total de páginas vistas.

### Duración Visita:

Tiempo en segundos de todas las visitas de dos o más páginas vistas, dividido por el número total de visitas de dos o más páginas vistas.

### Tráfico nacional:

Audiencia/difusión correspondiente a España medida en base a los datos de las direcciones IP registradas por el sistema de medición.

## 7. Opinión

De OJDinteractiva, la división de INFORMACIÓN Y CONTROL DE PUBLICACIONES S.A.:

Hemos examinado la información facilitada por el editor del medio electrónico para el periodo que comprende la presente certificación.

Nuestro examen se ha realizado de acuerdo con las normas y procedimientos establecidos en las Normas Técnicas para el Control de los Medios Electrónicos de Comunicación.

En nuestra opinión, la presente acta presenta razonablemente la difusión/audiencia registrada por este medio electrónico.

### ADVERTENCIA:

El trabajo de OJDinteractiva, la división de INFORMACIÓN Y CONTROL DE PUBLICACIONES S.A (INTROL) se limita a la realización de pruebas para la revisión de los datos de recuento suministrados por el editor con la finalidad de expresar una opinión sobre la razonabilidad de dichos datos de acuerdo con las Normas Técnicas para el control de los MEC.

Por tanto, INTROL no acepta responsabilidad alguna por las inexactitudes o errores que puedan existir en los datos de recuento. Tampoco acepta ninguna responsabilidad por la falsedad en los datos de recuento recibidos del editor, ni por otros datos de medición que no están incluidos en el análisis.

Octubre - 2020

OJDinteractiva