



## INFORMACION Y CONTROL DE PUBLICACIONES, S.A.

Velázquez, 46, 1º Drcha - Tel. 91 435 00 32 Fax 91 435 96 05 - 28001 - MADRID  
 Entença, 218 Entr. 7 - Tel 93 439 24 18 Fax 93 419 25 34 - 08029 - BARCELONA

**Título:** DIARIO DEL ALTOARAGON  
**URL Primaria:** http://www.diariodelaltoaragon.es  
**Editor:** Publicaciones y Ediciones del Altoaragon, S.A.  
**Domicilio:** Ronda Estación, 4  
**Ciudad:** 22005 HUESCA  
**Teléfono:** 974 21 56 56  
**Fax:** 974 21 56 58  
**E-mail:**  
**Clasificación:** Noticias e Información  
**Sub-Clasificación:** Noticias globales y actualidad



### 1. Cifras totales y promedios (Nacional e Internacional)

MES - AÑO	NAVEGADORES UNICOS	VISITAS	PAGINAS
Marzo - 2021	274.959	777.605	1.816.328
<b>PROMEDIO DIARIO</b>	<b>19.267</b>	<b>25.084</b>	<b>58.591</b>
<b>PROMEDIO LUNES-VIERNES</b>	18.804	24.530	57.847
<b>PROMEDIO SABADO-DOMINGO</b>	20.597	26.678	60.730
<b>PAGINAS / VISITAS</b>	2,34		
<b>DURACION MEDIA VISITAS</b>	0:04:03		
<b>DURACION MEDIA PAGINAS</b>	0:03:02		

### 2. Secciones (Nacional e Internacional)

	PAGINAS	%
<b>HOME</b>	596.077	32.82 %
<b>RESTO</b>	1.220.251	67.18 %

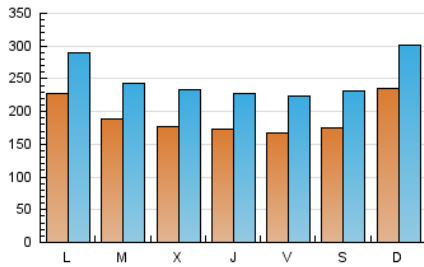
### 3. Por día del mes (Nacional e Internacional)

Día	N. únicos	Visitas	Páginas	Día	N. únicos	Visitas	Páginas	Día	N. únicos	Visitas	Páginas
1	19.306	25.655	62.642	11	22.087	28.071	62.460	21	32.841	38.416	73.364
2	21.007	27.370	61.568	12	17.525	23.599	57.652	22	30.998	36.758	75.671
3	20.495	27.219	63.425	13	20.522	27.204	61.767	23	19.100	23.694	52.196
4	18.206	24.137	58.244	14	28.992	38.664	88.806	24	15.246	20.136	48.631
5	19.598	25.756	58.892	15	24.082	31.545	70.944	25	14.741	19.617	49.850
6	18.627	24.646	57.126	16	18.400	24.207	56.190	26	14.099	19.244	47.891
7	19.569	26.243	64.265	17	18.595	24.359	55.294	27	14.332	19.001	46.403
8	23.479	30.314	72.550	18	14.160	18.846	46.538	28	13.099	17.294	41.518
9	20.687	26.938	66.424	19	15.791	21.156	52.366	29	15.743	20.788	50.215
10	22.871	29.914	70.806	20	16.795	21.954	52.591	30	14.969	19.661	49.053
								31	11.317	15.199	40.986

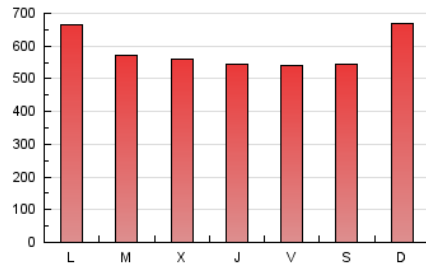
4. Gráficas (Nacional e Internacional)

4.1 Por día de la semana (promedio)

N. únicos / Visitas (x 100)

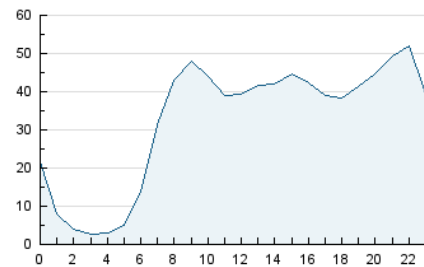


Páginas (x 100)

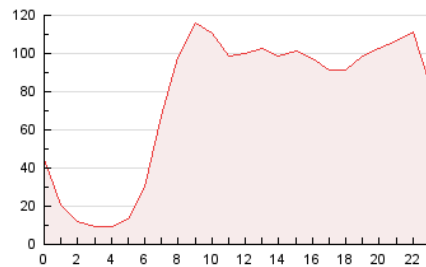


4.2 Por franja horaria (promedio)

Visitas (x 1000)

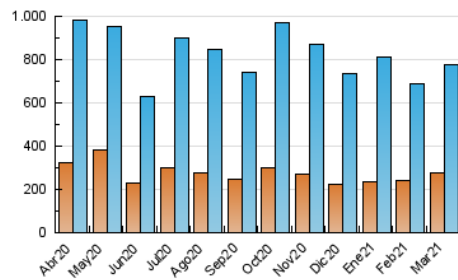


Páginas (x 1000)

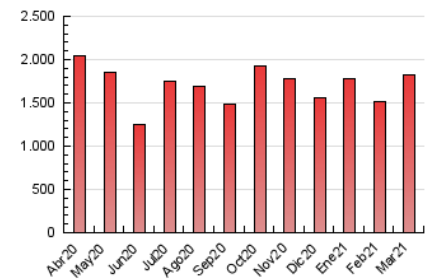


4.3 Por meses

N. únicos / Visitas (x 1000)



Páginas (x 1000)





## INFORMACION Y CONTROL DE PUBLICACIONES, S.A.

Velázquez, 46, 1º Drcha - Tel. 91 435 00 32 Fax 91 435 96 05 - 28001 - MADRID  
 Entença, 218 Entr. 7 - Tel 93 439 24 18 Fax 93 419 25 34 - 08029 - BARCELONA

### Anexo - Tráfico Nacional

**Título:** DIARIO DEL ALTOARAGON  
**URL Primaria:** http://www.diariodelaltoaragon.es  
**Editor:** Publicaciones y Ediciones del Altoaragon, S.A.  
**Domicilio:** Ronda Estación, 4  
**Ciudad:** 22005 HUESCA  
**Teléfono:** 974 21 56 56  
**Fax:** 974 21 56 58  
**E-mail:**  
**Clasificación:** Noticias e Información  
**Sub-Clasificación:** Noticias globales y actualidad



#### 1. Cifras totales y promedios (Nacional)

MES - AÑO	NAVEGADORES UNICOS	VISITAS	PAGINAS
Marzo - 2021	260.634	756.065	1.769.583
<b>PROMEDIO DIARIO</b>	<b>18.635</b>	<b>24.389</b>	<b>57.083</b>
<b>PROMEDIO LUNES-VIERNES</b>	<b>18.149</b>	<b>23.811</b>	<b>56.307</b>
<b>PROMEDIO SABADO-DOMINGO</b>	<b>20.032</b>	<b>26.050</b>	<b>59.316</b>
<b>PAGINAS / VISITAS</b>	<b>2,34</b>		
<b>DURACION MEDIA VISITAS</b>	<b>0:04:03</b>		
<b>DURACION MEDIA PAGINAS</b>	<b>0:03:01</b>		

#### 2. Secciones (Nacional)

	PAGINAS	%
<b>HOME</b>	584.520	33.03 %
<b>RESTO</b>	1.185.063	66.97 %

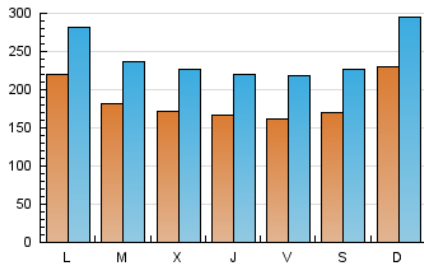
#### 3. Por día del mes (Nacional)

Día	N. únicos	Visitas	Páginas	Día	N. únicos	Visitas	Páginas	Día	N. únicos	Visitas	Páginas
1	18.708	24.947	61.161	11	21.515	27.387	60.545	21	32.161	37.709	71.831
2	20.093	26.422	60.106	12	16.813	22.842	55.508	22	30.167	35.820	73.863
3	19.881	26.494	62.099	13	20.014	26.598	60.089	23	18.477	23.061	50.925
4	17.634	23.558	56.724	14	28.242	37.875	87.354	24	14.728	19.540	47.155
5	18.937	25.081	57.060	15	23.204	30.581	69.117	25	14.106	18.960	48.279
6	18.062	24.012	55.486	16	17.718	23.466	54.847	26	13.575	18.670	46.629
7	18.965	25.615	62.721	17	17.944	23.547	53.865	27	13.853	18.448	45.369
8	22.801	29.591	71.220	18	13.475	18.109	45.033	28	12.648	16.773	40.569
9	20.041	26.233	64.803	19	15.174	20.519	50.789	29	15.124	20.062	48.786
10	22.176	29.166	69.083	20	16.313	21.371	51.112	30	14.327	18.969	47.626
								31	10.808	14.639	39.829

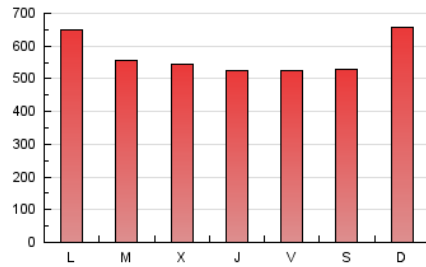
4. Gráficas (Nacional)

4.1 Por día de la semana (promedio)

N. únicos / Visitas (x 100)

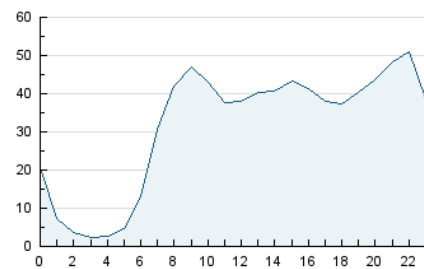


Páginas (x 100)

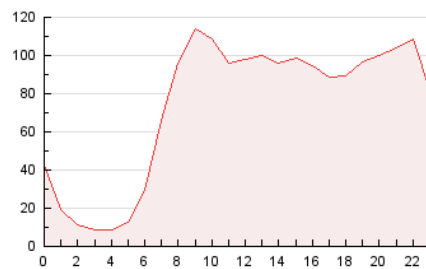


4.2 Por franja horaria (promedio)

Visitas (x 1000)

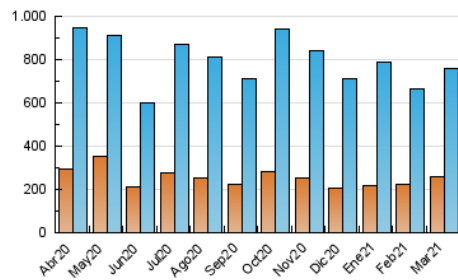


Páginas (x 1000)

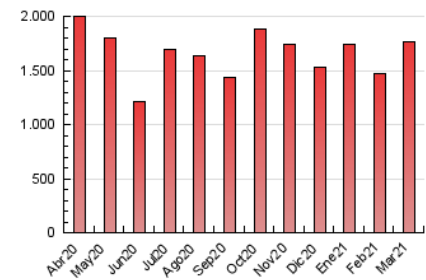


4.3 Por meses

N. únicos / Visitas (x 1000)



Páginas (x 1000)



## 5. Observaciones

Este Medio Electrónico de Comunicación ha sido medido por la herramienta Google Analytics de Google

## 6. Definiciones básicas (Para más información ver Normas Técnicas para el Control de los Medios Electrónicos de Comunicación)

### Página Vista:

Conjunto de ficheros enviado a un usuario como resultado de una petición del mismo recibida por el servidor. Cuando la página está formada por varios marcos (frames), el conjunto de los mismos tendrá, a efectos de cómputo, la consideración de una página unitaria.

### Visita:

Una secuencia ininterrumpida de páginas servidas a un usuario válido. Si dicho usuario no realiza peticiones de páginas en un periodo de tiempo (30 min) la siguiente petición constituirá el inicio de una nueva visita.

### Navegador Único:

Total de combinaciones únicas de una dirección IP y un identificador adicional. Los medios pueden utilizar cookies o el Identificador de Alta de registro.

### Duración Página Vista:

Tiempo acumulado en segundos de todas las páginas vistas (en visitas de dos o más páginas vistas), dividido por el número total de páginas vistas.

### Duración Visita:

Tiempo en segundos de todas las visitas de dos o más páginas vistas, dividido por el número total de visitas de dos o más páginas vistas.

### Tráfico nacional:

Audiencia/difusión correspondiente a España medida en base a los datos de las direcciones IP registradas por el sistema de medición.

## 7. Opinión

De OJDinteractiva, la división de INFORMACIÓN Y CONTROL DE PUBLICACIONES S.A.:

Hemos examinado la información facilitada por el editor del medio electrónico para el periodo que comprende la presente certificación.

Nuestro examen se ha realizado de acuerdo con las normas y procedimientos establecidos en las Normas Técnicas para el Control de los Medios Electrónicos de Comunicación.

En nuestra opinión, la presente acta presenta razonablemente la difusión/audiencia registrada por este medio electrónico.

### ADVERTENCIA:

El trabajo de OJDinteractiva, la división de INFORMACIÓN Y CONTROL DE PUBLICACIONES S.A (INTROL) se limita a la realización de pruebas para la revisión de los datos de recuento suministrados por el editor con la finalidad de expresar una opinión sobre la razonabilidad de dichos datos de acuerdo con las Normas Técnicas para el control de los MEC.

Por tanto, INTROL no acepta responsabilidad alguna por las inexactitudes o errores que puedan existir en los datos de recuento. Tampoco acepta ninguna responsabilidad por la falsedad en los datos de recuento recibidos del editor, ni por otros datos de medición que no están incluidos en el análisis.

Abril - 2021

OJDinteractiva