



## INFORMACION Y CONTROL DE PUBLICACIONES, S.A.

Velázquez, 46, 1º Drcha - Tel. 91 435 00 32 Fax 91 435 96 05 - 28001 - MADRID  
 Entença, 218 Entr. 7 - Tel 93 439 24 18 Fax 93 419 25 34 - 08029 - BARCELONA

**Título:** DIARIO DEL ALTOARAGON  
**URL Primaria:** http://www.diariodelaltoaragon.es  
**Editor:** Publicaciones y Ediciones del Altoaragon, S.A.  
**Domicilio:** Ronda Estación, 4  
**Ciudad:** 22005 HUESCA  
**Teléfono:** 974 21 56 56  
**Fax:** 974 21 56 58  
**E-mail:**  
**Clasificación:** Noticias e Información  
**Sub-Clasificación:** Noticias globales y actualidad



### 1. Cifras totales y promedios (Nacional e Internacional)

MES - AÑO	NAVEGADORES UNICOS	VISITAS	PAGINAS
Enero - 2021	234.348	814.672	1.782.156
<b>PROMEDIO DIARIO</b>	<b>19.092</b>	<b>26.280</b>	<b>57.489</b>
<b>PROMEDIO LUNES-VIERNES</b>	19.261	26.326	57.401
<b>PROMEDIO SABADO-DOMINGO</b>	18.737	26.184	57.673
<b>PAGINAS / VISITAS</b>	2,19		
<b>DURACION MEDIA VISITAS</b>	0:02:00		
<b>DURACION MEDIA PAGINAS</b>	0:01:41		

### 2. Secciones (Nacional e Internacional)

	PAGINAS	%
<b>HOME</b>	213.907	12.00 %
<b>RESTO</b>	1.568.249	88.00 %

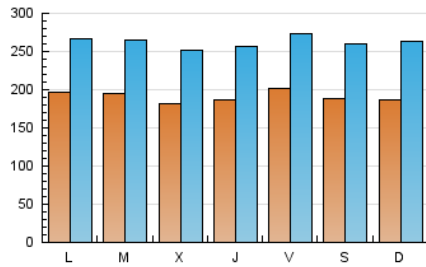
### 3. Por día del mes (Nacional e Internacional)

Día	N. únicos	Visitas	Páginas	Día	N. únicos	Visitas	Páginas	Día	N. únicos	Visitas	Páginas
1	24.196	31.829	59.542	11	20.072	27.481	59.327	21	18.420	24.601	54.960
2	19.550	26.592	54.510	12	22.768	31.119	69.392	22	20.119	27.296	59.607
3	18.907	26.173	60.907	13	20.889	28.269	62.892	23	18.051	25.086	55.433
4	20.123	27.271	57.622	14	19.362	27.403	63.431	24	16.911	24.465	52.944
5	16.787	22.892	50.305	15	19.610	27.510	60.886	25	17.163	23.743	53.629
6	15.918	22.692	48.296	16	17.340	24.397	55.461	26	20.033	27.837	60.972
7	17.693	25.052	56.543	17	17.835	25.475	60.077	27	17.912	24.407	54.788
8	20.229	27.460	59.611	18	21.116	28.201	59.829	28	19.226	25.646	54.735
9	23.311	32.496	71.510	19	18.149	24.201	53.515	29	16.711	22.555	46.837
10	22.912	33.172	71.985	20	17.977	25.371	58.708	30	15.801	21.703	48.475
								31	16.747	22.277	45.427

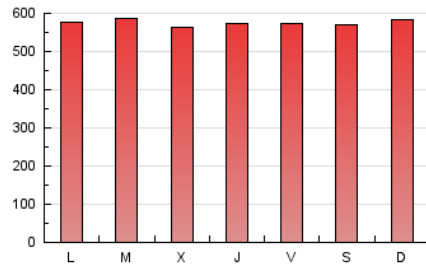
4. Gráficas (Nacional e Internacional)

4.1 Por día de la semana (promedio)

N. únicos / Visitas (x 100)

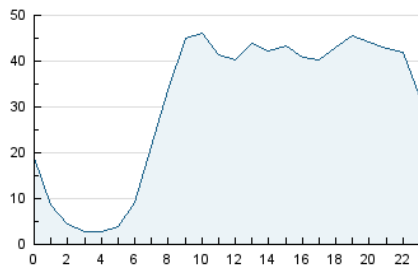


Páginas (x 100)

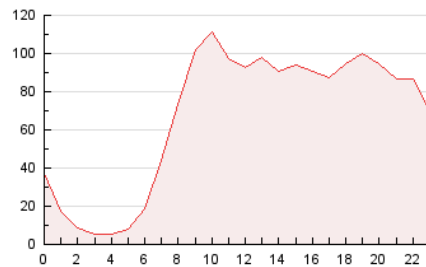


4.2 Por franja horaria (promedio)

Visitas (x 1000)

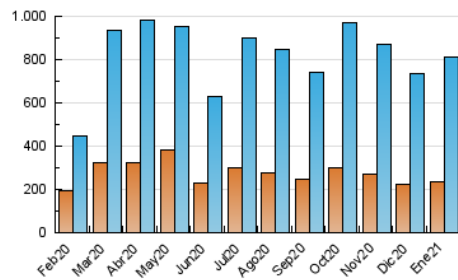


Páginas (x 1000)

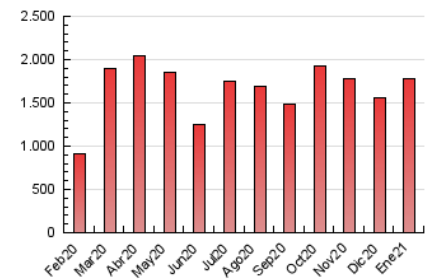


4.3 Por meses

N. únicos / Visitas (x 1000)



Páginas (x 1000)





## INFORMACION Y CONTROL DE PUBLICACIONES, S.A.

Velázquez, 46, 1º Drcha - Tel. 91 435 00 32 Fax 91 435 96 05 - 28001 - MADRID  
Entença, 218 Entr. 7 - Tel 93 439 24 18 Fax 93 419 25 34 - 08029 - BARCELONA

### Anexo - Tráfico Nacional

**Título:** DIARIO DEL ALTOARAGON  
**URL Primaria:** http://www.diariodelaltoaragon.es  
**Editor:** Publicaciones y Ediciones del Altoaragon, S.A.  
**Domicilio:** Ronda Estación, 4  
**Ciudad:** 22005 HUESCA  
**Teléfono:** 974 21 56 56  
**Fax:** 974 21 56 58  
**E-mail:**  
**Clasificación:** Noticias e Información  
**Sub-Clasificación:** Noticias globales y actualidad



#### 1. Cifras totales y promedios (Nacional)

MES - AÑO	NAVEGADORES UNICOS	VISITAS	PAGINAS
Enero - 2021	216.554	788.765	1.741.243
<b>PROMEDIO DIARIO</b>	<b>18.325</b>	<b>25.444</b>	<b>56.169</b>
<b>PROMEDIO LUNES-VIERNES</b>	<b>18.479</b>	<b>25.465</b>	<b>56.055</b>
<b>PROMEDIO SABADO-DOMINGO</b>	<b>18.003</b>	<b>25.399</b>	<b>56.410</b>
<b>PAGINAS / VISITAS</b>	<b>2,21</b>		
<b>DURACION MEDIA VISITAS</b>		<b>0:02:02</b>	
<b>DURACION MEDIA PAGINAS</b>		<b>0:01:41</b>	

#### 2. Secciones (Nacional)

	PAGINAS	%
<b>HOME</b>	207.587	11.92 %
<b>RESTO</b>	1.533.656	88.08 %

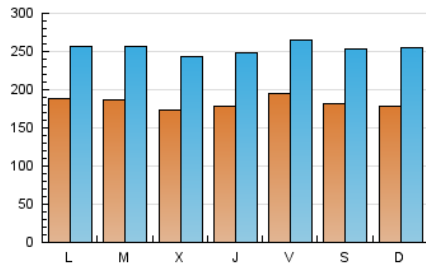
#### 3. Por día del mes (Nacional)

Día	N. únicos	Visitas	Páginas	Día	N. únicos	Visitas	Páginas	Día	N. únicos	Visitas	Páginas
1	23.688	31.199	58.415	11	19.216	26.529	57.821	21	17.716	23.883	53.746
2	18.814	25.846	53.260	12	21.853	30.181	67.932	22	19.426	26.532	58.391
3	17.870	25.131	59.300	13	20.118	27.458	61.664	23	17.309	24.347	54.337
4	19.233	26.266	56.086	14	18.627	26.580	62.195	24	16.296	23.760	51.835
5	15.986	22.006	49.037	15	18.699	26.496	59.354	25	16.355	22.864	52.255
6	15.156	21.869	46.982	16	16.657	23.615	54.224	26	19.362	27.120	59.747
7	16.837	24.094	55.069	17	17.162	24.731	58.868	27	17.127	23.527	53.309
8	19.538	26.666	58.243	18	20.350	27.315	58.502	28	18.429	24.763	53.381
9	22.504	31.630	69.975	19	17.300	23.279	52.148	29	15.962	21.750	45.696
10	22.136	32.336	70.636	20	17.076	24.397	57.172	30	15.179	21.014	47.292
								31	16.100	21.581	44.371

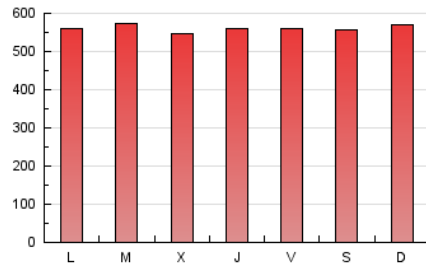
4. Gráficas (Nacional)

4.1 Por día de la semana (promedio)

N. únicos / Visitas (x 100)

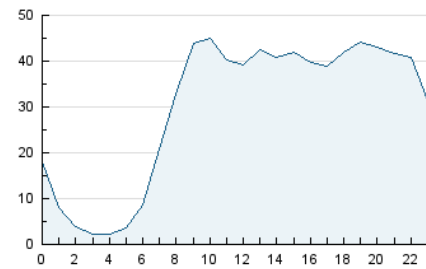


Páginas (x 100)

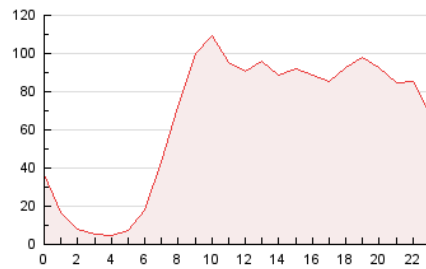


4.2 Por franja horaria (promedio)

Visitas (x 1000)

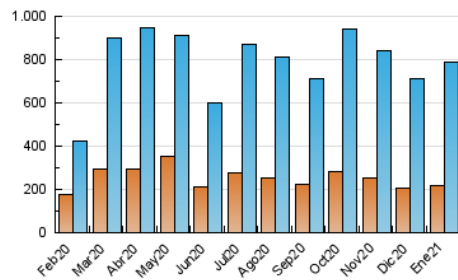


Páginas (x 1000)

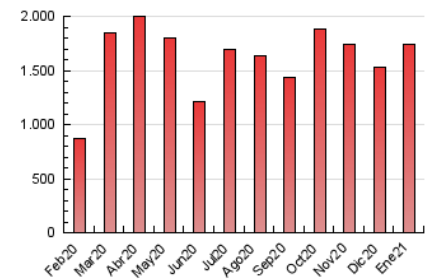


4.3 Por meses

N. únicos / Visitas (x 1000)



Páginas (x 1000)



## 5. Observaciones

Este Medio Electrónico de Comunicación ha sido medido por la herramienta Google Analytics de Google

## 6. Definiciones básicas (Para más información ver Normas Técnicas para el Control de los Medios Electrónicos de Comunicación)

### Página Vista:

Conjunto de ficheros enviado a un usuario como resultado de una petición del mismo recibida por el servidor. Cuando la página está formada por varios marcos (frames), el conjunto de los mismos tendrá, a efectos de cómptuo, la consideración de una página unitaria.

### Visita:

Una secuencia ininterrumpida de páginas servidas a un usuario válido. Si dicho usuario no realiza peticiones de páginas en un periodo de tiempo (30 min) la siguiente petición constituirá el inicio de una nueva visita.

### Navegador Único:

Total de combinaciones únicas de una dirección IP y un identificador adicional. Los medios pueden utilizar cookies o el Identificador de Alta de registro.

### Duración Página Vista:

Tiempo acumulado en segundos de todas las páginas vistas (en visitas de dos o más páginas vistas), dividido por el número total de páginas vistas.

### Duración Visita:

Tiempo en segundos de todas las visitas de dos o más páginas vistas, dividido por el número total de visitas de dos o más páginas vistas.

### Tráfico nacional:

Audiencia/difusión correspondiente a España medida en base a los datos de las direcciones IP registradas por el sistema de medición.

## 7. Opinión

De OJDinteractiva, la división de INFORMACIÓN Y CONTROL DE PUBLICACIONES S.A.:

Hemos examinado la información facilitada por el editor del medio electrónico para el periodo que comprende la presente certificación.

Nuestro examen se ha realizado de acuerdo con las normas y procedimientos establecidos en las Normas Técnicas para el Control de los Medios Electrónicos de Comunicación.

En nuestra opinión, la presente acta presenta razonablemente la difusión/audiencia registrada por este medio electrónico.

### ADVERTENCIA:

El trabajo de OJDinteractiva, la división de INFORMACIÓN Y CONTROL DE PUBLICACIONES S.A (INTROL) se limita a la realización de pruebas para la revisión de los datos de recuento suministrados por el editor con la finalidad de expresar una opinión sobre la razonabilidad de dichos datos de acuerdo con las Normas Técnicas para el control de los MEC.

Por tanto, INTROL no acepta responsabilidad alguna por las inexactitudes o errores que puedan existir en los datos de recuento. Tampoco acepta ninguna responsabilidad por la falsedad en los datos de recuento recibidos del editor, ni por otros datos de medición que no están incluidos en el análisis.

Febrero - 2021

OJDinteractiva