



INFORMACION Y CONTROL DE PUBLICACIONES, S.A.

Velázquez, 46, 1º Drcha - Tel. 91 435 00 32 Fax 91 435 96 05 - 28001 - MADRID
 Entença, 218 Entr. 7 - Tel 93 439 24 18 Fax 93 419 25 34 - 08029 - BARCELONA

Título: ETSQUEMENGES.CAT
URL Primaria: http://www.etsquemenges.cat
Editor: Etsquemenges, S.L.
Domicilio: Via Augusta, 42-44 entl 4ª
Ciudad: 08006 Barcelona
Teléfono: 650 04 02 78
Fax:
E-mail:
Clasificación: Hogar y Moda
Sub-Clasificación: Alimentación y Cocina



1. Cifras totales y promedios (Nacional e Internacional)

MES - AÑO	NAVEGADORES UNICOS	VISITAS	PAGINAS
Noviembre - 2019	96.039	143.951	306.833
PROMEDIO DIARIO	4.355	4.798	10.228
PROMEDIO LUNES-VIERNES	4.576	5.048	10.727
PROMEDIO SABADO-DOMINGO	3.841	4.216	9.062
PAGINAS / VISITAS	2,13		
DURACION MEDIA VISITAS	0:03:46		
DURACION MEDIA PAGINAS	0:03:20		

2. Secciones (Nacional e Internacional)

	PAGINAS	%
HOME	20.059	6.54 %
RESTO	286.774	93.46 %

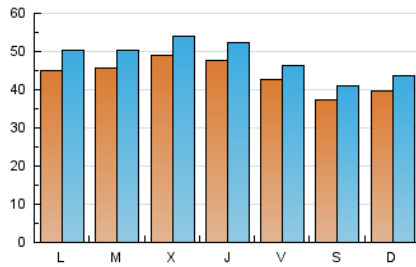
3. Por día del mes (Nacional e Internacional)

Día	N. únicos	Visitas	Páginas	Día	N. únicos	Visitas	Páginas	Día	N. únicos	Visitas	Páginas
1	3.348	3.653	6.979	11	4.426	4.908	9.672	21	5.236	5.687	11.027
2	3.425	3.773	7.888	12	4.827	5.284	10.742	22	6.766	7.419	14.404
3	3.679	4.075	8.856	13	5.295	6.062	13.022	23	4.243	4.638	9.953
4	4.137	4.554	9.323	14	4.461	4.919	10.778	24	3.931	4.290	8.828
5	4.304	4.700	10.239	15	3.709	4.045	9.056	25	4.468	4.958	11.075
6	5.269	5.780	11.515	16	3.996	4.423	9.872	26	4.448	4.868	9.875
7	4.683	5.151	9.591	17	4.323	4.707	11.159	27	3.981	4.316	8.832
8	3.599	3.927	7.433	18	4.914	5.677	13.320	28	4.640	5.195	14.008
9	4.277	4.711	9.084	19	4.737	5.272	11.958	29	3.839	4.198	10.434
10	3.978	4.375	8.156	20	5.007	5.433	11.990	30	2.715	2.953	7.764

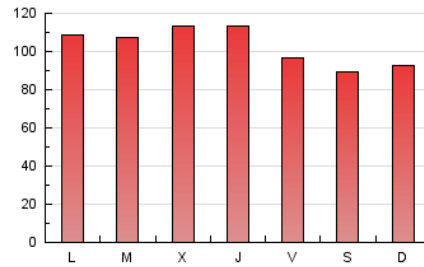
4. Gráficas (Nacional e Internacional)

4.1 Por día de la semana (promedio)

N. únicos / Visitas (x 100)

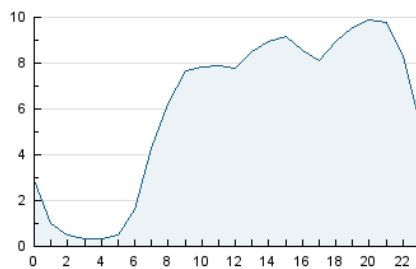


Páginas (x 100)

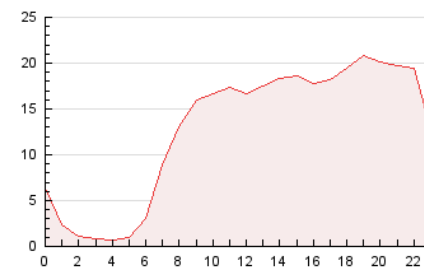


4.2 Por franja horaria (promedio)

Visitas (x 1000)

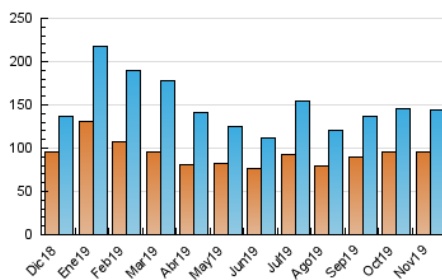


Páginas (x 1000)

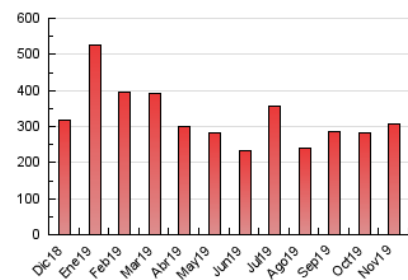


4.3 Por meses

N. únicos / Visitas (x 1000)



Páginas (x 1000)





INFORMACION Y CONTROL DE PUBLICACIONES, S.A.

Velázquez, 46, 1º Drcha - Tel. 91 435 00 32 Fax 91 435 96 05 - 28001 - MADRID
 Entença, 218 Entr. 7 - Tel 93 439 24 18 Fax 93 419 25 34 - 08029 - BARCELONA

Anexo - Tráfico Nacional

Título: ETSQUEMENGES.CAT
URL Primaria: http://www.etsquemenges.cat
Editor: Etsquemenges, S.L.
Domicilio: Via Augusta, 42-44 entl 4ª
Ciudad: 08006 Barcelona
Teléfono: 650 04 02 78
Fax:
E-mail:
Clasificación: Hogar y Moda
Sub-Clasificación: Alimentación y Cocina



1. Cifras totales y promedios (Nacional)

MES - AÑO	NAVEGADORES UNICOS	VISITAS	PAGINAS
Noviembre - 2019	91.730	137.969	294.960
PROMEDIO DIARIO	4.173	4.599	9.832
PROMEDIO LUNES-VIERNES	4.385	4.840	10.305
PROMEDIO SABADO-DOMINGO	3.676	4.036	8.728
PAGINAS / VISITAS	2,14		
DURACION MEDIA VISITAS	0:03:48		
DURACION MEDIA PAGINAS	0:03:20		

2. Secciones (Nacional)

	PAGINAS	%
HOME	19.061	6.46 %
RESTO	275.899	93.54 %

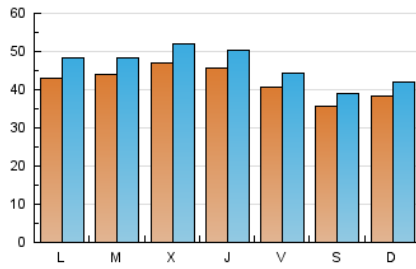
3. Por día del mes (Nacional)

Día	N. únicos	Visitas	Páginas	Día	N. únicos	Visitas	Páginas	Día	N. únicos	Visitas	Páginas
1	3.204	3.491	6.711	11	4.234	4.704	9.186	21	5.018	5.452	10.569
2	3.221	3.551	7.499	12	4.615	5.056	10.265	22	6.422	7.053	13.653
3	3.518	3.886	8.493	13	5.092	5.837	12.553	23	4.065	4.444	9.628
4	3.998	4.394	8.895	14	4.293	4.735	10.460	24	3.774	4.124	8.499
5	4.148	4.535	9.910	15	3.565	3.889	8.740	25	4.286	4.761	10.591
6	5.084	5.581	11.203	16	3.839	4.250	9.547	26	4.306	4.695	9.525
7	4.499	4.947	9.271	17	4.159	4.533	10.804	27	3.801	4.124	8.462
8	3.434	3.750	7.140	18	4.697	5.433	12.774	28	4.421	4.954	13.509
9	4.110	4.520	8.748	19	4.541	5.053	11.527	29	3.638	3.989	9.984
10	3.816	4.202	7.878	20	4.798	5.209	11.478	30	2.583	2.817	7.458

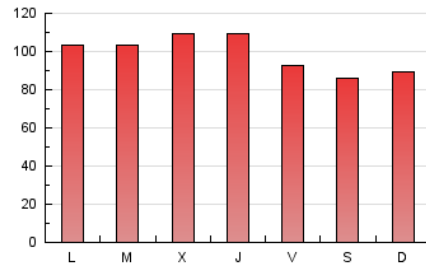
4. Gráficas (Nacional)

4.1 Por día de la semana (promedio)

N. únicos / Visitas (x 100)

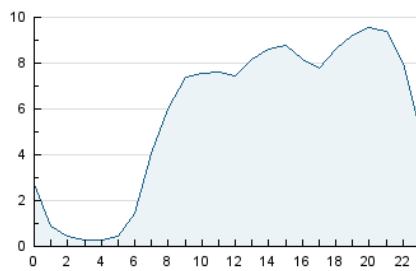


Páginas (x 100)

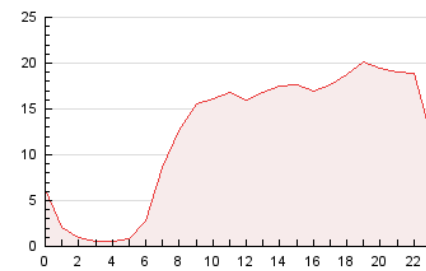


4.2 Por franja horaria (promedio)

Visitas (x 1000)

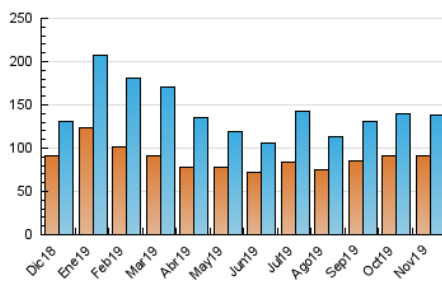


Páginas (x 1000)

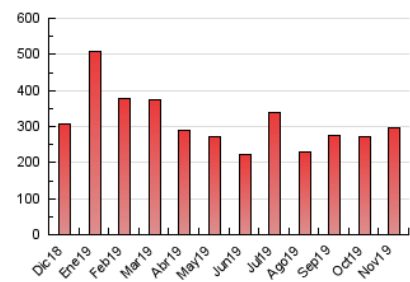


4.3 Por meses

N. únicos / Visitas (x 1000)



Páginas (x 1000)



5. Observaciones

Este Medio Electrónico de Comunicación ha sido medido por la herramienta Google Analytics de Google

6. Definiciones básicas (Para más información ver Normas Técnicas para el Control de los Medios Electrónicos de Comunicación)

Página Vista:

Conjunto de ficheros enviado a un usuario como resultado de una petición del mismo recibida por el servidor. Cuando la página está formada por varios marcos (frames), el conjunto de los mismos tendrá, a efectos de cómputo, la consideración de una página unitaria.

Visita:

Una secuencia ininterrumpida de páginas servidas a un usuario válido. Si dicho usuario no realiza peticiones de páginas en un periodo de tiempo (30 min) la siguiente petición constituirá el inicio de una nueva visita.

Navegador Único:

Total de combinaciones únicas de una dirección IP y un identificador adicional. Los medios pueden utilizar cookies o el Identificador de Alta de registro.

Duración Página Vista:

Tiempo acumulado en segundos de todas las páginas vistas (en visitas de dos o más páginas vistas), dividido por el número total de páginas vistas.

Duración Visita:

Tiempo en segundos de todas las visitas de dos o más páginas vistas, dividido por el número total de visitas de dos o más páginas vistas.

Tráfico nacional:

Audiencia/difusión correspondiente a España medida en base a los datos de las direcciones IP registradas por el sistema de medición.

7. Opinión

De OJDinteractiva, la división de INFORMACIÓN Y CONTROL DE PUBLICACIONES S.A.:

Hemos examinado la información facilitada por el editor del medio electrónico para el periodo que comprende la presente certificación.

Nuestro examen se ha realizado de acuerdo con las normas y procedimientos establecidos en las Normas Técnicas para el Control de los Medios Electrónicos de Comunicación.

En nuestra opinión, la presente acta presenta razonablemente la difusión/audiencia registrada por este medio electrónico.

ADVERTENCIA:

El trabajo de OJDinteractiva, la división de INFORMACIÓN Y CONTROL DE PUBLICACIONES S.A (INTROL) se limita a la realización de pruebas para la revisión de los datos de recuento suministrados por el editor con la finalidad de expresar una opinión sobre la razonabilidad de dichos datos de acuerdo con las Normas Técnicas para el control de los MEC.

Por tanto, INTROL no acepta responsabilidad alguna por las inexactitudes o errores que puedan existir en los datos de recuento. Tampoco acepta ninguna responsabilidad por la falsedad en los datos de recuento recibidos del editor, ni por otros datos de medición que no están incluidos en el análisis.

Diciembre - 2019

OJDinteractiva