



## INFORMACION Y CONTROL DE PUBLICACIONES, S.A.

Velázquez, 46, 1º Drcha - Tel. 91 435 00 32 Fax 91 435 96 05 - 28001 - MADRID  
 Entença, 218 Entr. 7 - Tel 93 439 24 18 Fax 93 419 25 34 - 08029 - BARCELONA

**Título:** ETSQUEMENGES.CAT  
**URL Primaria:** http://www.etsquemenges.cat  
**Editor:** Etsquemenges, S.L.  
**Domicilio:** Joaquim Ruyra, 9, 5º 5ª  
**Ciudad:** 08025 Barcelona  
**Teléfono:** 650 04 02 78  
**Fax:**  
**E-mail:**  
**Clasificación:** Hogar y Moda  
**Sub-Clasificación:** Alimentación y Cocina



### 1. Cifras totales y promedios (Nacional e Internacional)

MES - AÑO	NAVEGADORES UNICOS	VISITAS	PAGINAS
Octubre - 2017	89.666	141.948	306.487
<b>PROMEDIO DIARIO</b>	<b>4.037</b>	<b>4.579</b>	<b>9.887</b>
<b>PROMEDIO LUNES-VIERNES</b>	4.414	5.007	10.681
<b>PROMEDIO SABADO-DOMINGO</b>	3.117	3.534	7.944
<b>PAGINAS / VISITAS</b>	2,16		
<b>DURACION MEDIA VISITAS</b>	0:02:16		
<b>DURACION MEDIA PAGINAS</b>	0:01:57		

### 2. Secciones (Nacional e Internacional)

	PAGINAS	%
<b>HOME</b>	21.895	7.14 %
<b>RESTO</b>	284.592	92.86 %

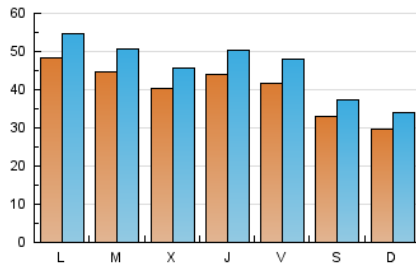
### 3. Por día del mes (Nacional e Internacional)

Día	N. únicos	Visitas	Páginas	Día	N. únicos	Visitas	Páginas	Día	N. únicos	Visitas	Páginas
1	1.242	1.386	2.602	11	3.232	3.680	8.962	21	3.047	3.480	7.159
2	1.792	1.978	3.845	12	4.473	5.253	12.153	22	3.742	4.178	9.394
3	1.787	2.025	4.347	13	4.713	5.307	12.222	23	5.691	6.367	13.435
4	2.976	3.296	6.696	14	4.535	5.044	10.414	24	5.044	5.750	12.169
5	2.929	3.291	7.480	15	3.515	4.005	10.034	25	4.891	5.476	10.673
6	3.918	4.587	11.091	16	5.318	6.108	13.237	26	4.880	5.420	10.400
7	2.725	3.191	8.101	17	5.578	6.287	13.830	27	2.985	3.387	6.449
8	2.981	3.433	8.787	18	5.089	5.826	13.283	28	2.836	3.167	6.713
9	4.128	4.725	11.611	19	5.368	6.171	12.988	29	3.429	3.918	8.291
10	3.670	4.171	9.355	20	5.073	5.877	11.864	30	7.320	8.141	14.412
								31	6.247	7.023	14.490

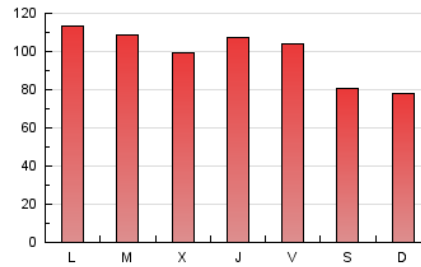
4. Gráficas (Nacional e Internacional)

4.1 Por día de la semana (promedio)

N. únicos / Visitas (x 100)

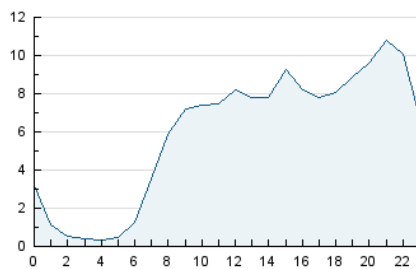


Páginas (x 100)

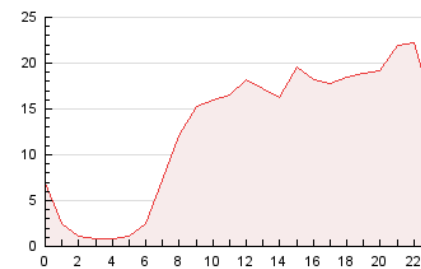


4.2 Por franja horaria (promedio)

Visitas (x 1000)

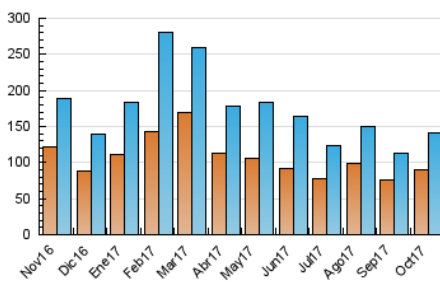


Páginas (x 1000)

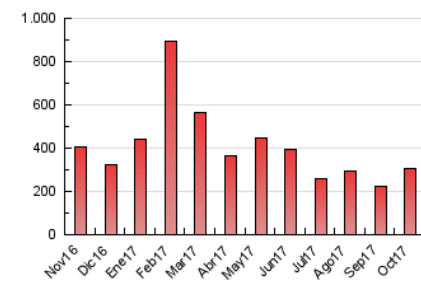


4.3 Por meses

N. únicos / Visitas (x 1000)



Páginas (x 1000)





## INFORMACION Y CONTROL DE PUBLICACIONES, S.A.

Velázquez, 46, 1º Drcha - Tel. 91 435 00 32 Fax 91 435 96 05 - 28001 - MADRID  
 Entença, 218 Entr. 7 - Tel 93 439 24 18 Fax 93 419 25 34 - 08029 - BARCELONA

### Anexo - Tráfico Nacional

**Título:** ETSQUEMENGES.CAT  
**URL Primaria:** http://www.etsquemenges.cat  
**Editor:** Etsquemenges, S.L.  
**Domicilio:** Joaquim Ruyra, 9, 5º 5ª  
**Ciudad:** 08025 Barcelona  
**Teléfono:** 650 04 02 78  
**Fax:**  
**E-mail:**  
**Clasificación:** Hogar y Moda  
**Sub-Clasificación:** Alimentación y Cocina



#### 1. Cifras totales y promedios (Nacional)

MES - AÑO	NAVEGADORES UNICOS	VISITAS	PAGINAS
Octubre - 2017	86.166	136.243	294.514
<b>PROMEDIO DIARIO</b>	<b>3.876</b>	<b>4.395</b>	<b>9.500</b>
<b>PROMEDIO LUNES-VIERNES</b>	<b>4.239</b>	<b>4.808</b>	<b>10.267</b>
<b>PROMEDIO SABADO-DOMINGO</b>	<b>2.989</b>	<b>3.385</b>	<b>7.626</b>
<b>PAGINAS / VISITAS</b>	<b>2,16</b>		
<b>DURACION MEDIA VISITAS</b>	<b>0:02:16</b>		
<b>DURACION MEDIA PAGINAS</b>	<b>0:01:57</b>		

#### 2. Secciones (Nacional)

	PAGINAS	%
<b>HOME</b>	20.715	7.03 %
<b>RESTO</b>	273.799	92.97 %

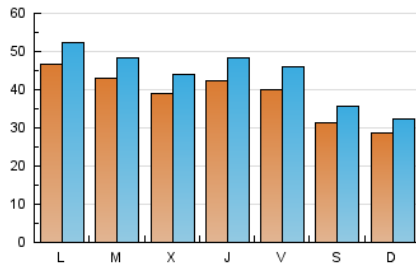
#### 3. Por día del mes (Nacional)

Día	N. únicos	Visitas	Páginas	Día	N. únicos	Visitas	Páginas	Día	N. únicos	Visitas	Páginas
1	1.166	1.301	2.482	11	3.087	3.519	8.593	21	2.911	3.328	6.869
2	1.707	1.884	3.698	12	4.291	5.043	11.765	22	3.595	4.014	9.080
3	1.702	1.930	4.164	13	4.529	5.105	11.825	23	5.474	6.118	12.905
4	2.847	3.153	6.463	14	4.327	4.810	10.030	24	4.830	5.507	11.613
5	2.816	3.160	7.232	15	3.359	3.826	9.521	25	4.721	5.290	10.355
6	3.770	4.410	10.614	16	5.110	5.873	12.725	26	4.690	5.203	10.017
7	2.621	3.067	7.812	17	5.366	6.053	13.317	27	2.863	3.239	6.177
8	2.868	3.294	8.376	18	4.913	5.621	12.767	28	2.740	3.055	6.504
9	3.924	4.495	11.052	19	5.157	5.931	12.499	29	3.313	3.774	7.956
10	3.501	3.974	8.912	20	4.853	5.626	11.378	30	7.076	7.867	13.836
								31	6.034	6.773	13.977

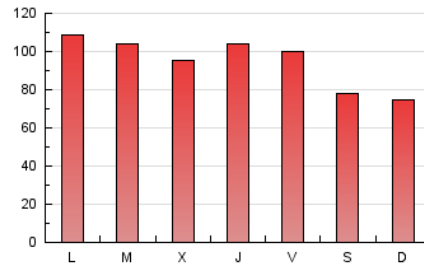
4. Gráficas (Nacional)

4.1 Por día de la semana (promedio)

N. únicos / Visitas (x 100)

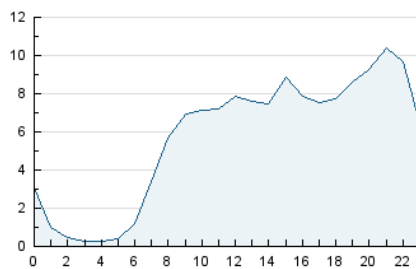


Páginas (x 100)

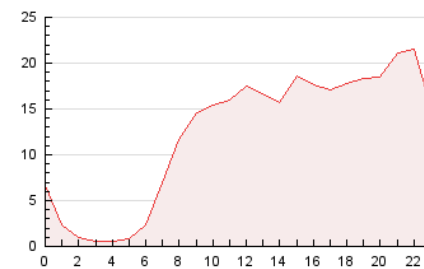


4.2 Por franja horaria (promedio)

Visitas (x 1000)

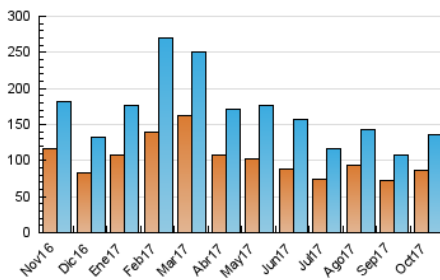


Páginas (x 1000)

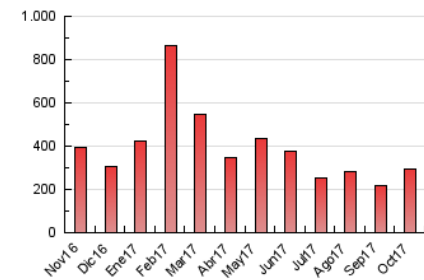


4.3 Por meses

N. únicos / Visitas (x 1000)



Páginas (x 1000)



## 5. Observaciones

Este Medio Electrónico de Comunicación ha sido medido por la herramienta Google Analytics de Google

## 6. Definiciones básicas (Para más información ver Normas Técnicas para el Control de los Medios Electrónicos de Comunicación)

### Página Vista:

Conjunto de ficheros enviado a un usuario como resultado de una petición del mismo recibida por el servidor. Cuando la página está formada por varios marcos (frames), el conjunto de los mismos tendrá, a efectos de cómputo, la consideración de una página unitaria.

### Visita:

Una secuencia ininterrumpida de páginas servidas a un usuario válido. Si dicho usuario no realiza peticiones de páginas en un periodo de tiempo (30 min) la siguiente petición constituirá el inicio de una nueva visita.

### Navegador Único:

Total de combinaciones únicas de una dirección IP y un identificador adicional. Los medios pueden utilizar cookies o el Identificador de Alta de registro.

### Duración Página Vista:

Tiempo acumulado en segundos de todas las páginas vistas (en visitas de dos o más páginas vistas), dividido por el número total de páginas vistas.

### Duración Visita:

Tiempo en segundos de todas las visitas de dos o más páginas vistas, dividido por el número total de visitas de dos o más páginas vistas.

### Tráfico nacional:

Audiencia/difusión correspondiente a España medida en base a los datos de las direcciones IP registradas por el sistema de medición.

## 7. Opinión

De OJDinteractiva, la división de INFORMACIÓN Y CONTROL DE PUBLICACIONES S.A.:

Hemos examinado la información facilitada por el editor del medio electrónico para el periodo que comprende la presente certificación.

Nuestro examen se ha realizado de acuerdo con las normas y procedimientos establecidos en las Normas Técnicas para el Control de los Medios Electrónicos de Comunicación.

En nuestra opinión, la presente acta presenta razonablemente la difusión/audiencia registrada por este medio electrónico.

### ADVERTENCIA:

El trabajo de OJDinteractiva, la división de INFORMACIÓN Y CONTROL DE PUBLICACIONES S.A (INTROL) se limita a la realización de pruebas para la revisión de los datos de recuento suministrados por el editor con la finalidad de expresar una opinión sobre la razonabilidad de dichos datos de acuerdo con las Normas Técnicas para el control de los MEC.

Por tanto, INTROL no acepta responsabilidad alguna por las inexactitudes o errores que puedan existir en los datos de recuento. Tampoco acepta ninguna responsabilidad por la falsedad en los datos de recuento recibidos del editor, ni por otros datos de medición que no están incluidos en el análisis.

Noviembre - 2017

OJDinteractiva