



INFORMACION Y CONTROL DE PUBLICACIONES, S.A.

Velázquez, 46, 1º Drcha - Tel. 91 435 00 32 Fax 91 435 96 05 - 28001 - MADRID
 Entença, 218 Entr. 7 - Tel 93 439 24 18 Fax 93 419 25 34 - 08029 - BARCELONA

Título: ETSQUEMENGES.CAT
URL Primaria: http://www.etsquemenges.cat
Editor: Etsquemenges, S.L.
Domicilio: Via Augusta, 42-44 entl 4ª
Ciudad: 08006 Barcelona
Teléfono: 650 04 02 78
Fax:
E-mail:
Clasificación: Hogar y Moda
Sub-Clasificación: Alimentación y Cocina



1. Cifras totales y promedios (Nacional e Internacional)

MES - AÑO	NAVEGADORES UNICOS	VISITAS	PAGINAS
Septiembre - 2019	89.927	136.300	285.150
PROMEDIO DIARIO	4.033	4.543	9.505
PROMEDIO LUNES-VIERNES	4.238	4.786	9.998
PROMEDIO SABADO-DOMINGO	3.557	3.978	8.356
PAGINAS / VISITAS	2,09		
DURACION MEDIA VISITAS	0:03:46		
DURACION MEDIA PAGINAS	0:03:27		

2. Secciones (Nacional e Internacional)

	PAGINAS	%
HOME	20.536	7.20 %
RESTO	264.614	92.80 %

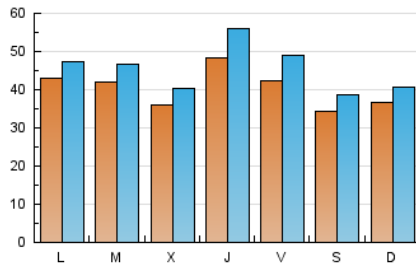
3. Por día del mes (Nacional e Internacional)

Día	N. únicos	Visitas	Páginas	Día	N. únicos	Visitas	Páginas	Día	N. únicos	Visitas	Páginas
1	4.939	5.284	9.449	11	2.861	3.193	7.676	21	4.185	4.798	10.715
2	4.332	4.723	9.426	12	4.542	5.258	10.082	22	3.471	3.987	9.598
3	5.340	5.880	11.469	13	4.881	5.752	10.886	23	3.719	4.255	9.812
4	3.735	4.167	9.131	14	3.676	4.128	8.462	24	3.417	3.866	8.922
5	5.058	5.657	10.893	15	3.997	4.515	9.509	25	3.628	4.059	9.140
6	3.751	4.170	7.898	16	5.220	5.701	11.005	26	4.081	4.699	10.140
7	2.942	3.245	6.306	17	4.374	4.847	9.850	27	3.334	3.777	8.078
8	2.835	3.161	6.753	18	4.212	4.673	9.623	28	2.935	3.298	7.021
9	3.500	3.891	9.057	19	5.689	6.759	14.202	29	3.034	3.385	7.388
10	3.624	4.129	9.808	20	4.981	5.922	12.660	30	4.710	5.121	10.191

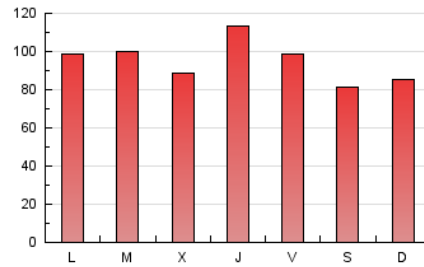
4. Gráficas (Nacional e Internacional)

4.1 Por día de la semana (promedio)

N. únicos / Visitas (x 100)

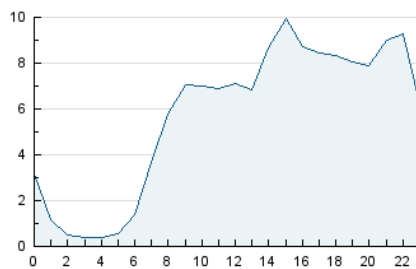


Páginas (x 100)

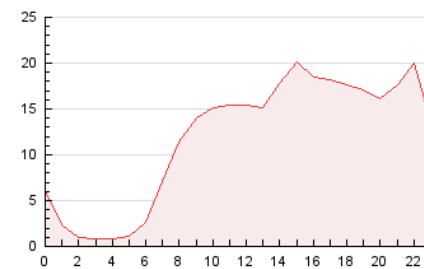


4.2 Por franja horaria (promedio)

Visitas (x 1000)

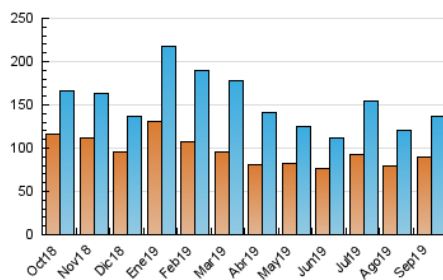


Páginas (x 1000)

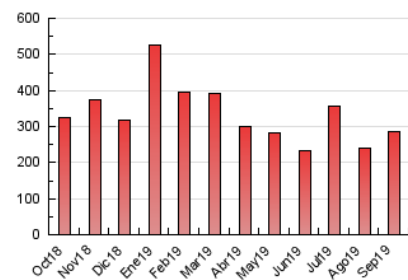


4.3 Por meses

N. únicos / Visitas (x 1000)



Páginas (x 1000)





INFORMACION Y CONTROL DE PUBLICACIONES, S.A.

Velázquez, 46, 1º Drcha - Tel. 91 435 00 32 Fax 91 435 96 05 - 28001 - MADRID
 Entença, 218 Entr. 7 - Tel 93 439 24 18 Fax 93 419 25 34 - 08029 - BARCELONA

Anexo - Tráfico Nacional

Título: ETSQUEMENGES.CAT
URL Primaria: http://www.etsquemenges.cat
Editor: Etsquemenges, S.L.
Domicilio: Via Augusta, 42-44 entl 4ª
Ciudad: 08006 Barcelona
Teléfono: 650 04 02 78
Fax:
E-mail:
Clasificación: Hogar y Moda
Sub-Clasificación: Alimentación y Cocina



1. Cifras totales y promedios (Nacional)

MES - AÑO	NAVEGADORES UNICOS	VISITAS	PAGINAS
Septiembre - 2019	85.929	130.900	275.026
PROMEDIO DIARIO	3.873	4.363	9.168
PROMEDIO LUNES-VIERNES	4.074	4.600	9.644
PROMEDIO SABADO-DOMINGO	3.405	3.811	8.056
PAGINAS / VISITAS	2,10		
DURACION MEDIA VISITAS	0:03:48		
DURACION MEDIA PAGINAS	0:03:27		

2. Secciones (Nacional)

	PAGINAS	%
HOME	19.707	7.17 %
RESTO	255.319	92.83 %

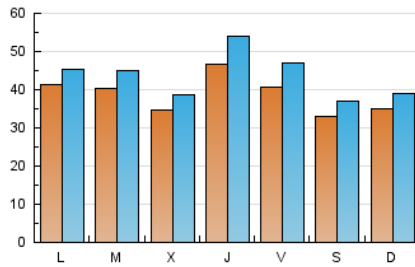
3. Por día del mes (Nacional)

Día	N. únicos	Visitas	Páginas	Día	N. únicos	Visitas	Páginas	Día	N. únicos	Visitas	Páginas
1	4.774	5.102	9.082	11	2.756	3.082	7.388	21	4.058	4.648	10.327
2	4.161	4.531	9.063	12	4.357	5.046	9.739	22	3.337	3.825	9.328
3	5.115	5.624	11.074	13	4.706	5.549	10.533	23	3.577	4.087	9.447
4	3.518	3.935	8.723	14	3.540	3.972	8.202	24	3.291	3.729	8.660
5	4.874	5.456	10.499	15	3.840	4.352	9.228	25	3.517	3.927	8.807
6	3.546	3.944	7.552	16	5.047	5.508	10.616	26	3.944	4.546	9.823
7	2.722	3.014	5.965	17	4.217	4.670	9.513	27	3.224	3.654	7.857
8	2.593	2.906	6.303	18	4.074	4.518	9.360	28	2.834	3.184	6.822
9	3.282	3.651	8.553	19	5.480	6.499	13.715	29	2.948	3.292	7.246
10	3.499	3.989	9.465	20	4.798	5.706	12.261	30	4.563	4.954	9.875

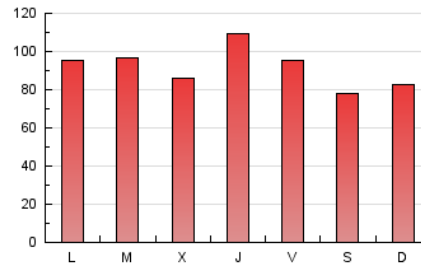
4. Gráficas (Nacional)

4.1 Por día de la semana (promedio)

N. únicos / Visitas (x 100)

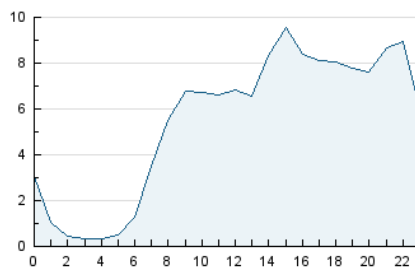


Páginas (x 100)

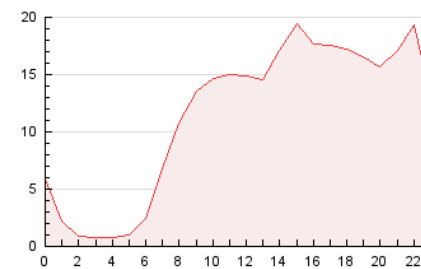


4.2 Por franja horaria (promedio)

Visitas (x 1000)

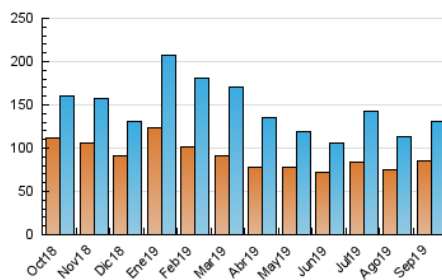


Páginas (x 1000)

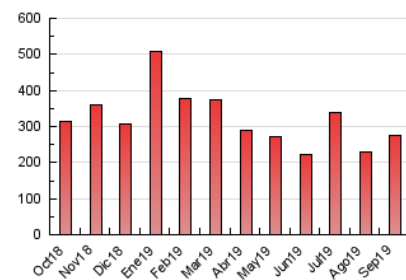


4.3 Por meses

N. únicos / Visitas (x 1000)



Páginas (x 1000)



5. Observaciones

Este Medio Electrónico de Comunicación ha sido medido por la herramienta Google Analytics de Google

6. Definiciones básicas (Para más información ver Normas Técnicas para el Control de los Medios Electrónicos de Comunicación)

Página Vista:

Conjunto de ficheros enviado a un usuario como resultado de una petición del mismo recibida por el servidor. Cuando la página está formada por varios marcos (frames), el conjunto de los mismos tendrá, a efectos de cómputo, la consideración de una página unitaria.

Visita:

Una secuencia ininterrumpida de páginas servidas a un usuario válido. Si dicho usuario no realiza peticiones de páginas en un periodo de tiempo (30 min) la siguiente petición constituirá el inicio de una nueva visita.

Navegador Único:

Total de combinaciones únicas de una dirección IP y un identificador adicional. Los medios pueden utilizar cookies o el Identificador de Alta de registro.

Duración Página Vista:

Tiempo acumulado en segundos de todas las páginas vistas (en visitas de dos o más páginas vistas), dividido por el número total de páginas vistas.

Duración Visita:

Tiempo en segundos de todas las visitas de dos o más páginas vistas, dividido por el número total de visitas de dos o más páginas vistas.

Tráfico nacional:

Audiencia/difusión correspondiente a España medida en base a los datos de las direcciones IP registradas por el sistema de medición.

7. Opinión

De OJDinteractiva, la división de INFORMACIÓN Y CONTROL DE PUBLICACIONES S.A.:

Hemos examinado la información facilitada por el editor del medio electrónico para el periodo que comprende la presente certificación. Nuestro examen se ha realizado de acuerdo con las normas y procedimientos establecidos en las Normas Técnicas para el Control de los Medios Electrónicos de Comunicación.

En nuestra opinión, la presente acta presenta razonablemente la difusión/audiencia registrada por este medio electrónico.

ADVERTENCIA:

El trabajo de OJDinteractiva, la división de INFORMACIÓN Y CONTROL DE PUBLICACIONES S.A (INTROL) se limita a la realización de pruebas para la revisión de los datos de recuento suministrados por el editor con la finalidad de expresar una opinión sobre la razonabilidad de dichos datos de acuerdo con las Normas Técnicas para el control de los MEC.

Por tanto, INTROL no acepta responsabilidad alguna por las inexactitudes o errores que puedan existir en los datos de recuento. Tampoco acepta ninguna responsabilidad por la falsedad en los datos de recuento recibidos del editor, ni por otros datos de medición que no están incluidos en el análisis.

Octubre - 2019

OJDinteractiva