



## INFORMACION Y CONTROL DE PUBLICACIONES, S.A.

Velázquez, 46, 1º Drcha - Tel. 91 435 00 32 Fax 91 435 96 05 - 28001 - MADRID  
 Entença, 218 Entr. 7 - Tel 93 439 24 18 Fax 93 419 25 34 - 08029 - BARCELONA

**Título:** ETSQUEMENGES.CAT  
**URL Primaria:** http://www.etsquemenges.cat  
**Editor:** Etsquemenges, S.L.  
**Domicilio:** Joaquim Ruyra, 9, 5º 5ª  
**Ciudad:** 08025 Barcelona  
**Teléfono:** 650 04 02 78  
**Fax:**  
**E-mail:**  
**Clasificación:** Hogar y Moda  
**Sub-Clasificación:** Alimentación y Cocina



### 1. Cifras totales y promedios (Nacional e Internacional)

MES - AÑO	NAVEGADORES UNICOS	VISITAS	PAGINAS
Septiembre - 2018	95.226	139.219	286.311
<b>PROMEDIO DIARIO</b>	<b>4.209</b>	<b>4.641</b>	<b>9.544</b>
<b>PROMEDIO LUNES-VIERNES</b>	4.501	4.955	10.170
<b>PROMEDIO SABADO-DOMINGO</b>	3.625	4.012	8.291
<b>PAGINAS / VISITAS</b>	2,06		
<b>DURACION MEDIA VISITAS</b>	0:03:26		
<b>DURACION MEDIA PAGINAS</b>	0:03:15		

### 2. Secciones (Nacional e Internacional)

	PAGINAS	%
<b>HOME</b>	18.203	6.36 %
<b>RESTO</b>	268.108	93.64 %

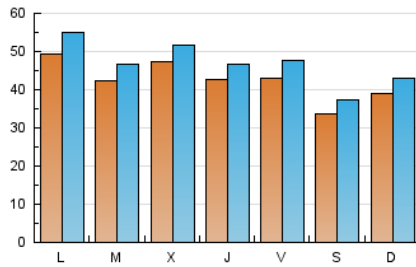
### 3. Por día del mes (Nacional e Internacional)

Día	N. únicos	Visitas	Páginas	Día	N. únicos	Visitas	Páginas	Día	N. únicos	Visitas	Páginas
1	3.076	3.399	7.370	11	3.345	3.720	7.835	21	5.641	6.270	11.602
2	5.242	5.833	12.120	12	5.429	5.922	12.188	22	4.122	4.557	8.839
3	6.319	7.153	14.152	13	4.617	5.027	10.021	23	4.548	4.941	9.546
4	4.090	4.546	10.477	14	3.870	4.215	8.448	24	4.759	5.226	10.347
5	4.559	5.031	10.647	15	3.606	3.994	8.060	25	5.033	5.511	11.168
6	3.659	4.022	8.562	16	3.364	3.713	8.078	26	4.863	5.280	10.881
7	3.144	3.428	7.814	17	4.017	4.451	10.373	27	4.063	4.447	8.849
8	2.795	3.049	6.247	18	4.471	4.858	9.934	28	4.605	5.210	10.369
9	2.985	3.309	7.509	19	4.102	4.484	9.706	29	3.220	3.657	7.413
10	4.650	5.177	11.219	20	4.793	5.123	8.808	30	3.296	3.666	7.729

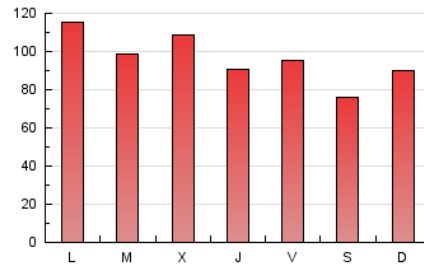
4. Gráficas (Nacional e Internacional)

4.1 Por día de la semana (promedio)

N. únicos / Visitas (x 100)

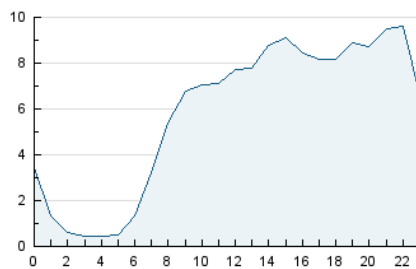


Páginas (x 100)

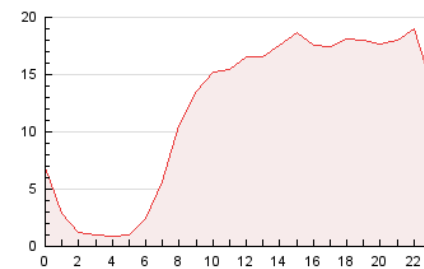


4.2 Por franja horaria (promedio)

Visitas (x 1000)

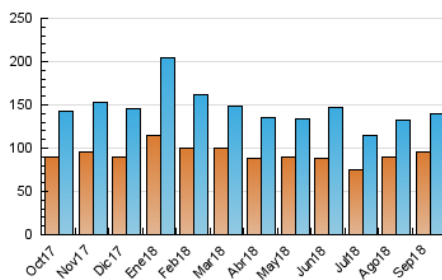


Páginas (x 1000)

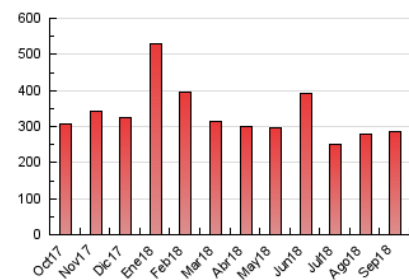


4.3 Por meses

N. únicos / Visitas (x 1000)



Páginas (x 1000)





## INFORMACION Y CONTROL DE PUBLICACIONES, S.A.

Velázquez, 46, 1º Drcha - Tel. 91 435 00 32 Fax 91 435 96 05 - 28001 - MADRID  
 Entença, 218 Entr. 7 - Tel 93 439 24 18 Fax 93 419 25 34 - 08029 - BARCELONA

### Anexo - Tráfico Nacional

**Título:** ETSQUEMENGES.CAT  
**URL Primaria:** http://www.etsquemenges.cat  
**Editor:** Etsquemenges, S.L.  
**Domicilio:** Joaquim Ruyra, 9, 5º 5ª  
**Ciudad:** 08025 Barcelona  
**Teléfono:** 650 04 02 78  
**Fax:**  
**E-mail:**  
**Clasificación:** Hogar y Moda  
**Sub-Clasificación:** Alimentación y Cocina



#### 1. Cifras totales y promedios (Nacional)

MES - AÑO	NAVEGADORES UNICOS	VISITAS	PAGINAS
Septiembre - 2018	90.753	133.295	274.837
<b>PROMEDIO DIARIO</b>	<b>4.030</b>	<b>4.443</b>	<b>9.161</b>
<b>PROMEDIO LUNES-VIERNES</b>	<b>4.315</b>	<b>4.747</b>	<b>9.753</b>
<b>PROMEDIO SABADO-DOMINGO</b>	<b>3.462</b>	<b>3.836</b>	<b>7.978</b>
<b>PAGINAS / VISITAS</b>	<b>2,06</b>		
<b>DURACION MEDIA VISITAS</b>	<b>0:03:28</b>		
<b>DURACION MEDIA PAGINAS</b>	<b>0:03:16</b>		

#### 2. Secciones (Nacional)

	PAGINAS	%
<b>HOME</b>	17.309	6.30 %
<b>RESTO</b>	257.528	93.70 %

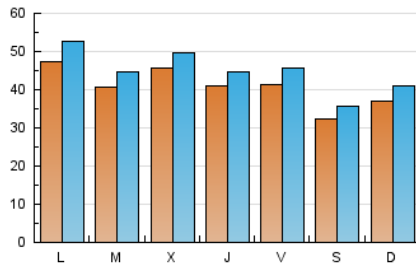
#### 3. Por día del mes (Nacional)

Día	N. únicos	Visitas	Páginas	Día	N. únicos	Visitas	Páginas	Día	N. únicos	Visitas	Páginas
1	2.924	3.239	7.096	11	3.184	3.550	7.498	21	5.393	5.996	11.124
2	4.939	5.505	11.588	12	5.238	5.718	11.800	22	3.967	4.393	8.554
3	6.040	6.752	13.389	13	4.426	4.822	9.700	23	4.365	4.751	9.220
4	3.865	4.296	9.880	14	3.745	4.076	8.061	24	4.591	5.044	10.036
5	4.313	4.762	10.143	15	3.489	3.861	7.750	25	4.870	5.332	10.768
6	3.487	3.837	8.132	16	3.232	3.567	7.738	26	4.698	5.096	10.466
7	2.984	3.260	7.541	17	3.887	4.305	10.052	27	3.878	4.252	8.474
8	2.664	2.913	6.033	18	4.313	4.691	9.560	28	4.390	4.973	9.871
9	2.808	3.120	7.230	19	3.961	4.331	9.404	29	3.074	3.492	7.109
10	4.417	4.917	10.689	20	4.611	4.928	8.474	30	3.154	3.516	7.457

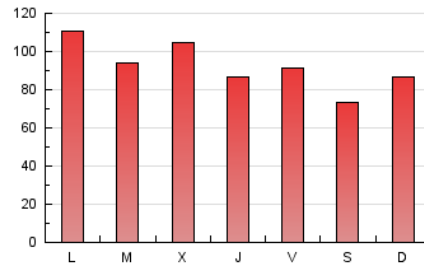
#### 4. Gráficas (Nacional)

##### 4.1 Por día de la semana (promedio)

N. únicos / Visitas (x 100)

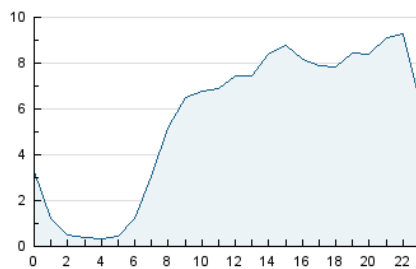


Páginas (x 100)

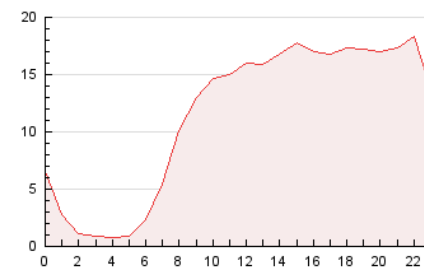


##### 4.2 Por franja horaria (promedio)

Visitas (x 1000)

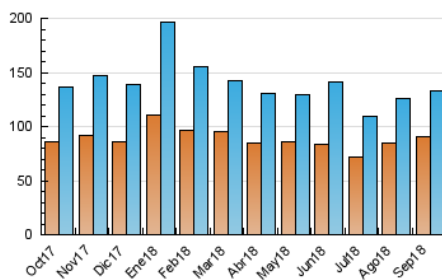


Páginas (x 1000)

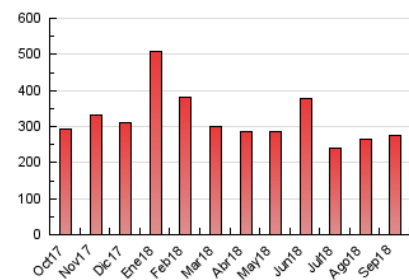


##### 4.3 Por meses

N. únicos / Visitas (x 1000)



Páginas (x 1000)



## 5. Observaciones

Este Medio Electrónico de Comunicación ha sido medido por la herramienta Google Analytics de Google

## 6. Definiciones básicas (Para más información ver Normas Técnicas para el Control de los Medios Electrónicos de Comunicación)

### Página Vista:

Conjunto de ficheros enviado a un usuario como resultado de una petición del mismo recibida por el servidor. Cuando la página está formada por varios marcos (frames), el conjunto de los mismos tendrá, a efectos de cómputo, la consideración de una página unitaria.

### Visita:

Una secuencia ininterrumpida de páginas servidas a un usuario válido. Si dicho usuario no realiza peticiones de páginas en un periodo de tiempo (30 min) la siguiente petición constituirá el inicio de una nueva visita.

### Navegador Único:

Total de combinaciones únicas de una dirección IP y un identificador adicional. Los medios pueden utilizar cookies o el Identificador de Alta de registro.

### Duración Página Vista:

Tiempo acumulado en segundos de todas las páginas vistas (en visitas de dos o más páginas vistas), dividido por el número total de páginas vistas.

### Duración Visita:

Tiempo en segundos de todas las visitas de dos o más páginas vistas, dividido por el número total de visitas de dos o más páginas vistas.

### Tráfico nacional:

Audiencia/difusión correspondiente a España medida en base a los datos de las direcciones IP registradas por el sistema de medición.

## 7. Opinión

De OJDinteractiva, la división de INFORMACIÓN Y CONTROL DE PUBLICACIONES S.A.:

Hemos examinado la información facilitada por el editor del medio electrónico para el periodo que comprende la presente certificación.

Nuestro examen se ha realizado de acuerdo con las normas y procedimientos establecidos en las Normas Técnicas para el Control de los Medios Electrónicos de Comunicación.

En nuestra opinión, la presente acta presenta razonablemente la difusión/audiencia registrada por este medio electrónico.

### ADVERTENCIA:

El trabajo de OJDinteractiva, la división de INFORMACIÓN Y CONTROL DE PUBLICACIONES S.A (INTROL) se limita a la realización de pruebas para la revisión de los datos de recuento suministrados por el editor con la finalidad de expresar una opinión sobre la razonabilidad de dichos datos de acuerdo con las Normas Técnicas para el control de los MEC.

Por tanto, INTROL no acepta responsabilidad alguna por las inexactitudes o errores que puedan existir en los datos de recuento. Tampoco acepta ninguna responsabilidad por la falsedad en los datos de recuento recibidos del editor, ni por otros datos de medición que no están incluidos en el análisis.

Octubre - 2018

OJDinteractiva