



INFORMACION Y CONTROL DE PUBLICACIONES, S.A.

Velázquez, 46, 1º Drcha - Tel. 91 435 00 32 Fax 91 435 96 05 - 28001 - MADRID
 Entença, 218 Entr. 7 - Tel 93 439 24 18 Fax 93 419 25 34 - 08029 - BARCELONA

Título: ETS EL QUE MENGES.CAT
URL Primaria: http://www.etselquemenges.cat
Editor: Etselquemenges, S.L.
Domicilio: Via Augusta, 42-44 entl 4ª
Ciudad: 08006 Barcelona
Teléfono: 650 04 02 78
Fax:
E-mail:
Clasificación: Hogar y Moda
Sub-Clasificación: Alimentación y Cocina



1. Cifras totales y promedios (Nacional e Internacional)

MES - AÑO	NAVEGADORES UNICOS	VISITAS	PAGINAS
Agosto - 2019	78.919	119.983	241.250
PROMEDIO DIARIO	3.460	3.870	7.782
PROMEDIO LUNES-VIERNES	3.739	4.192	8.365
PROMEDIO SABADO-DOMINGO	2.779	3.085	6.359
PAGINAS / VISITAS	2,01		
DURACION MEDIA VISITAS	0:03:29		
DURACION MEDIA PAGINAS	0:03:26		

2. Secciones (Nacional e Internacional)

	PAGINAS	%
HOME	15.929	6.60 %
RESTO	225.321	93.40 %

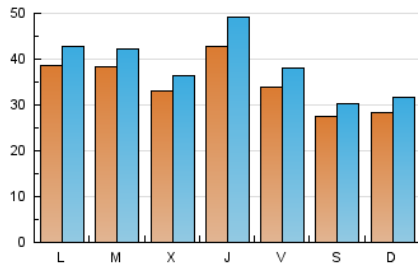
3. Por día del mes (Nacional e Internacional)

Día	N. únicos	Visitas	Páginas	Día	N. únicos	Visitas	Páginas	Día	N. únicos	Visitas	Páginas
1	5.266	6.130	10.944	11	2.606	2.907	5.897	21	3.260	3.638	7.534
2	4.011	4.583	8.607	12	3.707	4.092	7.894	22	3.889	4.332	8.758
3	3.000	3.349	6.667	13	3.751	4.250	8.414	23	3.365	3.697	7.699
4	3.203	3.592	7.741	14	2.859	3.196	6.340	24	2.968	3.258	6.852
5	3.909	4.324	8.726	15	3.515	3.877	7.791	25	3.071	3.403	7.304
6	3.429	3.754	7.470	16	2.896	3.215	6.173	26	3.543	3.928	8.437
7	2.894	3.162	6.282	17	2.307	2.522	4.911	27	4.052	4.407	9.220
8	5.439	6.654	11.708	18	2.445	2.719	5.527	28	4.168	4.599	9.354
9	3.567	4.097	7.973	19	4.268	4.740	10.273	29	3.248	3.572	7.851
10	2.639	2.980	6.125	20	4.103	4.512	8.985	30	3.122	3.460	7.588
								31	2.774	3.034	6.205

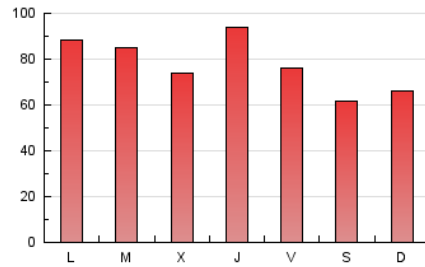
4. Gráficas (Nacional e Internacional)

4.1 Por día de la semana (promedio)

N. únicos / Visitas (x 100)

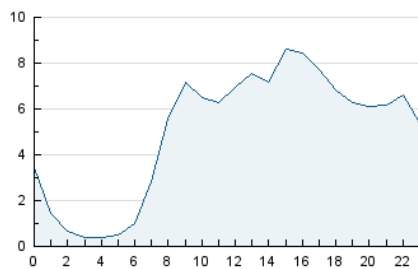


Páginas (x 100)

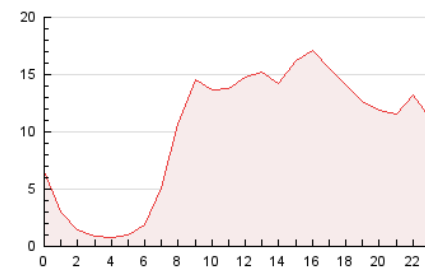


4.2 Por franja horaria (promedio)

Visitas (x 1000)

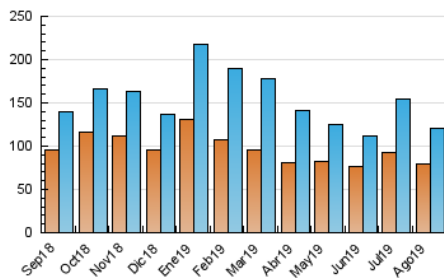


Páginas (x 1000)

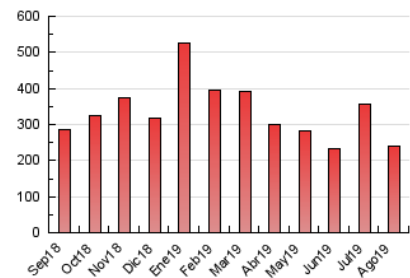


4.3 Por meses

N. únicos / Visitas (x 1000)



Páginas (x 1000)





INFORMACION Y CONTROL DE PUBLICACIONES, S.A.

Velázquez, 46, 1º Drcha - Tel. 91 435 00 32 Fax 91 435 96 05 - 28001 - MADRID
 Entença, 218 Entr. 7 - Tel 93 439 24 18 Fax 93 419 25 34 - 08029 - BARCELONA

Anexo - Tráfico Nacional

Título: ETSQUEMENGES.CAT
URL Primaria: http://www.etsquemenges.cat
Editor: Etsquemenges, S.L.
Domicilio: Via Augusta, 42-44 entl 4ª
Ciudad: 08006 Barcelona
Teléfono: 650 04 02 78
Fax:
E-mail:
Clasificación: Hogar y Moda
Sub-Clasificación: Alimentación y Cocina



1. Cifras totales y promedios (Nacional)

MES - AÑO	NAVEGADORES UNICOS	VISITAS	PAGINAS
Agosto - 2019	75.013	113.898	229.730
PROMEDIO DIARIO	3.284	3.674	7.411
PROMEDIO LUNES-VIERNES	3.546	3.978	7.971
PROMEDIO SABADO-DOMINGO	2.643	2.932	6.041
PAGINAS / VISITAS	2,02		
DURACION MEDIA VISITAS	0:03:29		
DURACION MEDIA PAGINAS	0:03:26		

2. Secciones (Nacional)

	PAGINAS	%
HOME	14.965	6.51 %
RESTO	214.765	93.49 %

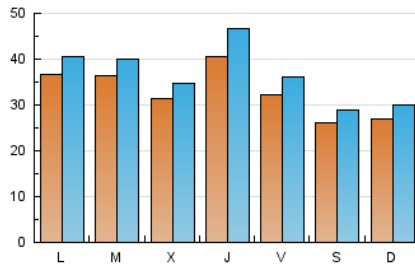
3. Por día del mes (Nacional)

Día	N. únicos	Visitas	Páginas	Día	N. únicos	Visitas	Páginas	Día	N. únicos	Visitas	Páginas
1	5.019	5.854	10.481	11	2.422	2.700	5.508	21	3.107	3.462	7.131
2	3.833	4.388	8.271	12	3.499	3.854	7.432	22	3.637	4.053	8.234
3	2.880	3.214	6.414	13	3.546	4.011	7.836	23	3.131	3.445	7.330
4	3.041	3.417	7.324	14	2.717	3.043	5.970	24	2.802	3.072	6.397
5	3.709	4.101	8.288	15	3.340	3.692	7.479	25	2.941	3.255	7.007
6	3.257	3.560	7.117	16	2.741	3.036	5.883	26	3.398	3.770	8.152
7	2.724	2.980	5.982	17	2.199	2.407	4.643	27	3.876	4.216	8.869
8	5.148	6.312	11.126	18	2.334	2.588	5.304	28	3.997	4.417	9.026
9	3.367	3.873	7.548	19	4.043	4.493	9.790	29	3.112	3.423	7.612
10	2.514	2.836	5.828	20	3.839	4.226	8.473	30	2.972	3.299	7.333
								31	2.654	2.901	5.942

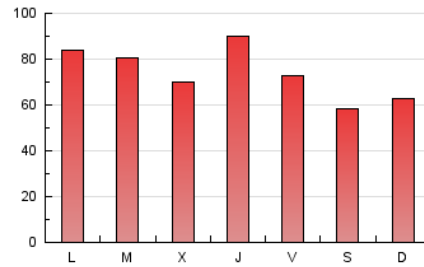
4. Gráficas (Nacional)

4.1 Por día de la semana (promedio)

N. únicos / Visitas (x 100)

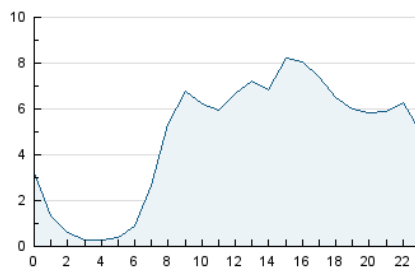


Páginas (x 100)

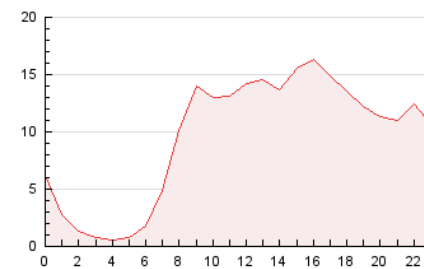


4.2 Por franja horaria (promedio)

Visitas (x 1000)

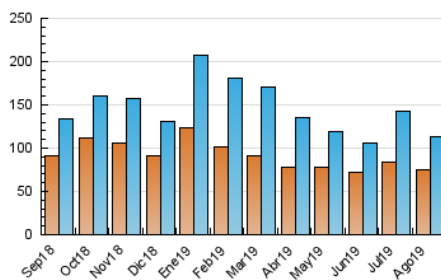


Páginas (x 1000)

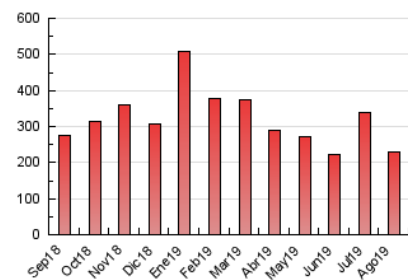


4.3 Por meses

N. únicos / Visitas (x 1000)



Páginas (x 1000)



5. Observaciones

Este Medio Electrónico de Comunicación ha sido medido por la herramienta Google Analytics de Google

6. Definiciones básicas (Para más información ver Normas Técnicas para el Control de los Medios Electrónicos de Comunicación)

Página Vista:

Conjunto de ficheros enviado a un usuario como resultado de una petición del mismo recibida por el servidor. Cuando la página está formada por varios marcos (frames), el conjunto de los mismos tendrá, a efectos de cómputo, la consideración de una página unitaria.

Visita:

Una secuencia ininterrumpida de páginas servidas a un usuario válido. Si dicho usuario no realiza peticiones de páginas en un periodo de tiempo (30 min) la siguiente petición constituirá el inicio de una nueva visita.

Navegador Único:

Total de combinaciones únicas de una dirección IP y un identificador adicional. Los medios pueden utilizar cookies o el Identificador de Alta de registro.

Duración Página Vista:

Tiempo acumulado en segundos de todas las páginas vistas (en visitas de dos o más páginas vistas), dividido por el número total de páginas vistas.

Duración Visita:

Tiempo en segundos de todas las visitas de dos o más páginas vistas, dividido por el número total de visitas de dos o más páginas vistas.

Tráfico nacional:

Audiencia/difusión correspondiente a España medida en base a los datos de las direcciones IP registradas por el sistema de medición.

7. Opinión

De OJDinteractiva, la división de INFORMACIÓN Y CONTROL DE PUBLICACIONES S.A.:

Hemos examinado la información facilitada por el editor del medio electrónico para el periodo que comprende la presente certificación.

Nuestro examen se ha realizado de acuerdo con las normas y procedimientos establecidos en las Normas Técnicas para el Control de los Medios Electrónicos de Comunicación.

En nuestra opinión, la presente acta presenta razonablemente la difusión/audiencia registrada por este medio electrónico.

ADVERTENCIA:

El trabajo de OJDinteractiva, la división de INFORMACIÓN Y CONTROL DE PUBLICACIONES S.A (INTROL) se limita a la realización de pruebas para la revisión de los datos de recuento suministrados por el editor con la finalidad de expresar una opinión sobre la razonabilidad de dichos datos de acuerdo con las Normas Técnicas para el control de los MEC.

Por tanto, INTROL no acepta responsabilidad alguna por las inexactitudes o errores que puedan existir en los datos de recuento. Tampoco acepta ninguna responsabilidad por la falsedad en los datos de recuento recibidos del editor, ni por otros datos de medición que no están incluidos en el análisis.

Septiembre - 2019

OJDinteractiva